

# SAGA 一体式标签机

## SALF-350

- 打印、覆膜、切割、分切、排废，提供一站式解决小批量生产方案；
- 高清液晶触控屏，人机交互更便捷；
- 小巧紧凑占地面积小；
- 多种联机模式，USB接口、网口、U盘接口和WIFI。



一体化流程



智能操作



节省空间



多种连接方式



打印



覆膜



模切



排废+分切+收卷



合肥润杰数控设备制造有限公司

☎ 0551-63444544

📍 安徽省合肥市包河区联东U谷4号楼与7号楼



公众号



抖音

## 产品参数:

型号	SALF-350
工作电机	X-伺服电机
	Y-伺服电机
	送纸电机-直流减速电机 收纸电机-直流减速电机
定位传感器类型	CCD摄像头
控制面板	7寸触摸屏
<b>机器性能</b>	
扫码类别	标记点+二维码
功能	覆膜/切割/分切/排废/收卷
机器精度(可调节)	三种模式(速度优先、平衡和精度优先)
扫描速度	约5S
图形切割速度	10-700
切割压力	0-600
最大可切割纸张克重	约250g(对于不同切割材料有所差异)
最小切割字符	约5mm <sup>2</sup> (对于不同字体图形和切割材料有所差异)
内部存储空间	内存大小: 128M 作用: 用于存储切割文件, 方便使用
机械分辨率	0.02mm
可编程分辨率	HPGL0.025mm
切割材料种类	卷材铜版纸和不干胶等
送纸卷最大直径	400mm
覆膜卷最大直径	300mm
收纸卷最大直径	300mm
排废卷筒最大直径	300mm
卷筒最窄尺寸	100mm
卷筒最宽尺寸	350mm
最大标签长度	330mm
最大标签宽度	330mm
<b>软件和兼容性</b>	
连接方式	USB接口、网口、U盘接口和WiFi Cutstudio软件、Corel Draw插件和Illustrator 插件
软件和兼容性	USB直连(适用于USB接口)
	网线连接(适用于网口)
	WiFi直连(适用于2.4G频段WiFi)
	保存PLT文件到U盘(适用于U盘接口)
<b>电源适配器和工作环境要求</b>	
工作电压	100VAC-120VAC,200VAC-240VAC,50/60Hz
工作电流	最大6.8A
标签机功率	410W
工作环境	温度: +5°C到+35°C摄氏度(41至95华氏度), 湿度: 35%至70%RH(非冷凝)
<b>尺寸和重量</b>	
机器尺寸	长2310mm宽827mm高1443mm
包装尺寸	长2230mm宽1050mm高1650mm
毛重/净重	539±10kg /413±10kg

本参数如有变更, 恕不另行通知, 最终解释权归本公司所有

## 适用材料:

普通不干胶

特种不干胶

PVC

PET

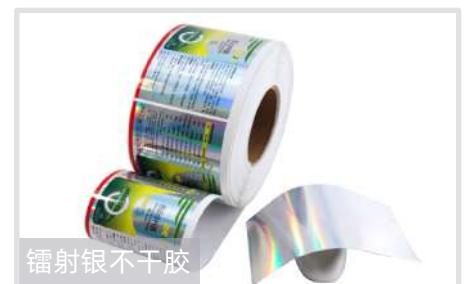
## 应用展示:



牛皮纸不干胶



PVC不干胶



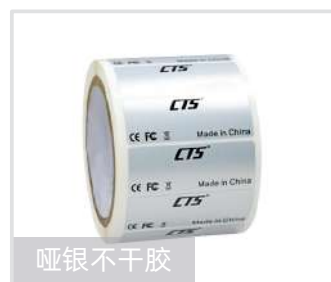
镭射银不干胶



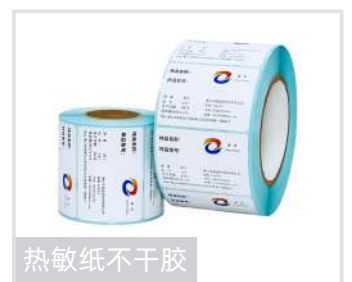
铜版纸不干胶



合成纸不干胶



哑银不干胶



热敏纸不干胶