

SAGA 桌面式标签机

SG-LC 30Pro

- 覆膜、模切、排废、分切，收卷一站式解决小批量生产方案；
- 配套自主研发Cutstudio软件，一键生成标记点，自动提取轮廓；
- 高清液晶七寸触控屏 人机交互更便捷；
- 激光雷达测距仪 实时监护材料状态；
- 游离分切 可自动纠偏；
- 数码智能化分切。



覆膜



模切



排废+分切+收卷



合肥润杰数控设备制造有限公司

☎ 0551-63444544

📍 安徽省合肥市包河区联东U谷4号楼与7号楼



公众号



抖音

产品参数:

| | |
|---------------------|--|
| 型号 | LC30 Pro |
| 工作电机 | X-伺服电机 |
| | Y-伺服电机 |
| | 送纸电机-直流减速电机 收纸电机-直流减速电机 |
| 定位传感器类型 | CCD摄像头 |
| 控制面板 | 7寸触摸屏 |
| 机器性能 | |
| 扫码类别 | 标记点+二维码 |
| 功能 | 覆膜/切割/分切/排废/收卷 |
| 机器精度(可调节) | 三种模式(速度优先、平衡和精度优先) |
| 扫描速度 | 约5S |
| 图形切割速度 | 15-1050 |
| 切割压力 | 0-750 |
| 最大可切割纸张克重 | 约250g(对于不同切割材料有所差异) |
| 最小切割字符 | 约5mm ² (对于不同字体图形和切割材料有所差异) |
| 内部存储空间 | 内存大小: 128M 作用: 用于存储切割文件, 方便使用 |
| 机械分辨率 | 0.02mm |
| 可编程分辨率 | HPGL0.025mm |
| 切割材料种类 | 卷材铜版纸和不干胶等 |
| 送纸卷最大直径 | 350mm |
| 覆膜卷最大直径 | 150mm |
| 收纸卷最大直径 | 300mm |
| 排废卷筒最大直径 | 300mm |
| 卷筒最窄尺寸 | 100mm |
| 卷筒最宽尺寸 | 330mm |
| 最大标签长度 | 330mm |
| 最大标签宽度 | 330mm |
| 软件和兼容性 | |
| 连接方式 | USB接口、网口、U盘接口和WiFi Cutstudio软件、Corel Draw插件和Illustrator 插件 USB直连(适用于USB接口) |
| 软件和兼容性 | 网线连接(适用于网口) |
| | WiFi直连(适用于2.4G频段WiFi) |
| | 保存PLT文件到U盘(适用于U盘接口) |
| 电源适配器和工作环境要求 | |
| 工作电压 | 100VAC-120VAC, 200VAC-240VAC, 50/60Hz |
| 工作电流 | 最大6.8A |
| 功率 | 最大350W |
| 工作环境 | 温度: +5°C到+35°C摄氏度(41至95华氏度), 湿度: 35%至70%RH(非冷凝) |
| 尺寸和重量 | |
| 机器尺寸 | 长1030mm宽770mm高700mm |
| 包装尺寸 | 长1250mm宽1070mm高910mm |
| 毛重/净重 | 365±5kg / 245±5kg |

本参数如有变更, 恕不另行通知, 最终解释权归本公司所有

适用材料:

普通不干胶

特种不干胶

PVC

PET

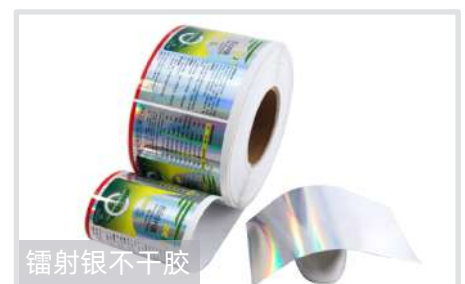
应用展示:



牛皮纸不干胶



PVC不干胶



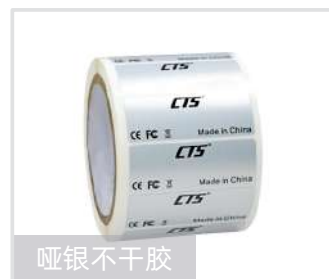
镭射银不干胶



铜版纸不干胶



合成纸不干胶



哑银不干胶



热敏纸不干胶