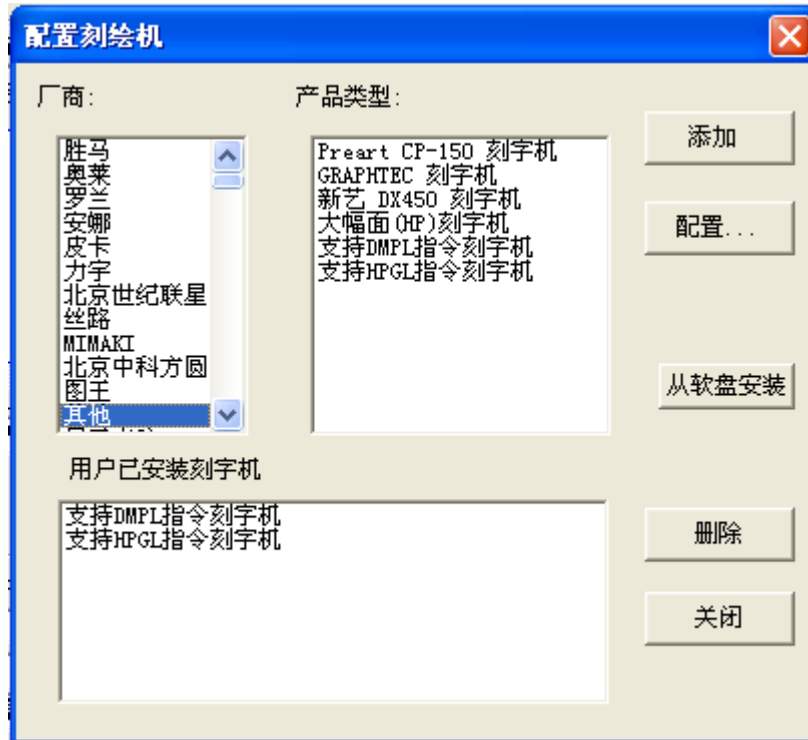
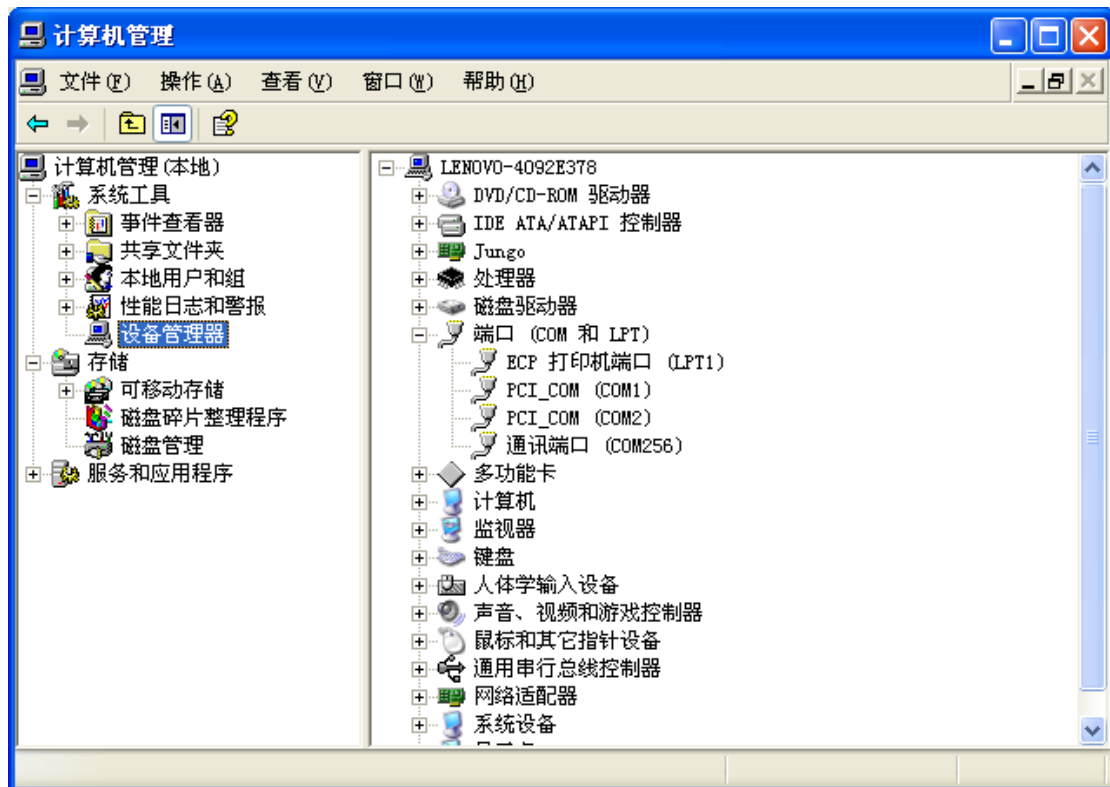


一、saga 刻字机文泰设置说明:

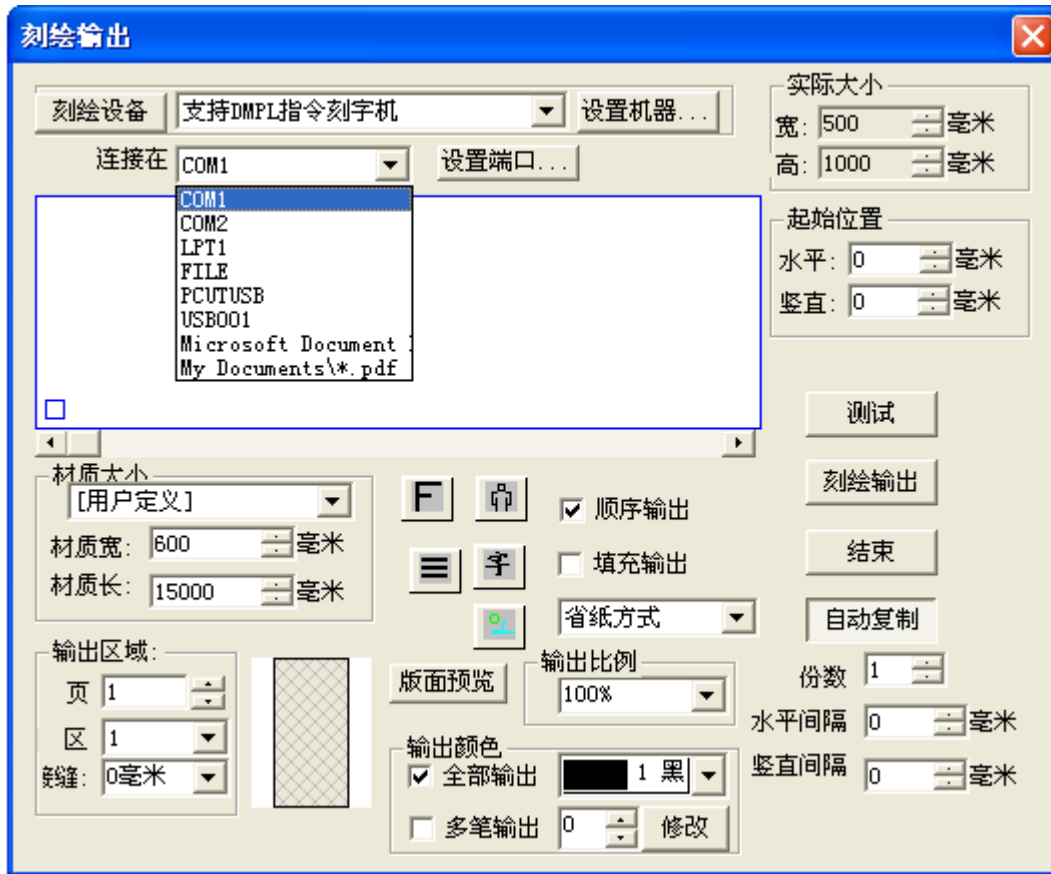
- 1、 正确安装文泰 2009 后，打开软件，设置机器型号，在“其他”选项中选择“支持 HPGL 指令刻字机”



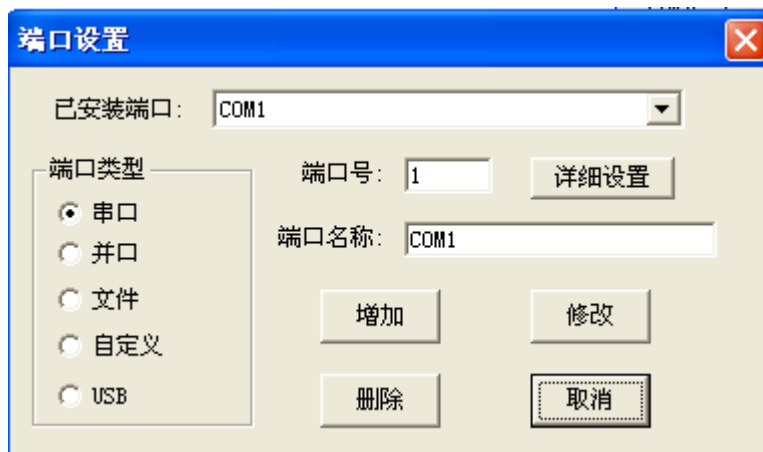
- 2、 如选择串口，请先确认机器与电脑相连的串口的端口号，可以到计算机管理的设备管理器里查看，



如图，以 COM1 为例，



设置端口参数，点击，详细设置，

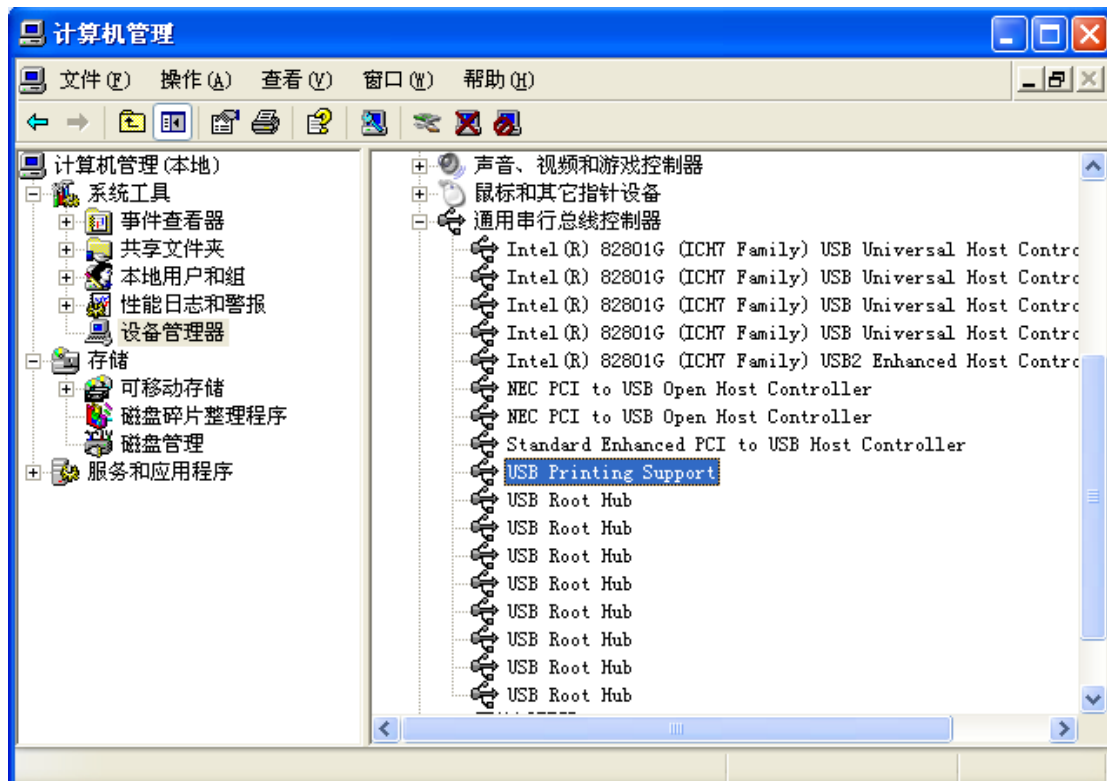


确认机器上的波特率与串口传输速率相同；我们的机器默认的是 38400，流式控制选择 RTS/CTS；如下图所示：

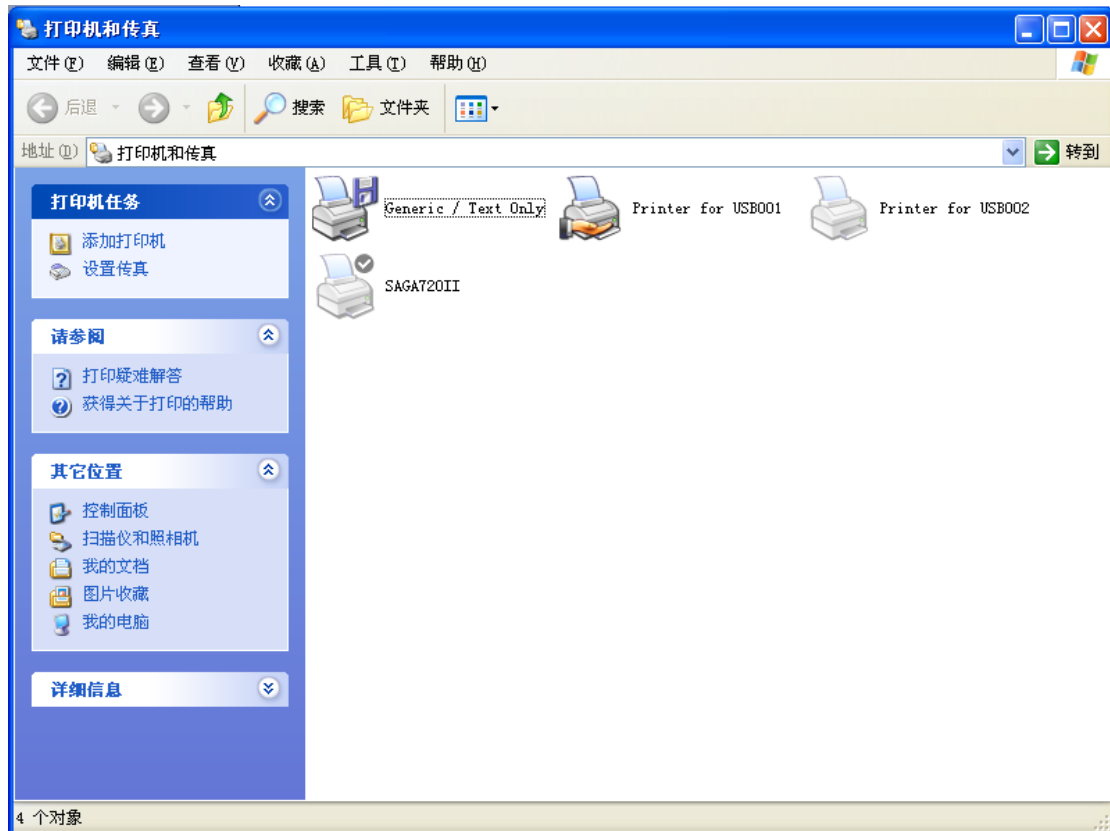


设置完成点击确定，然后点击修改，再点击取消，这样串口参数就设置好了
如选择通过 USB 线使机器链接电脑

3、用 USB 口传输，先把机器联上电脑，并打开电源，查看设备管理器，如有显示 USB Printing Support，确认电脑认到机器的 USB 口，如图：



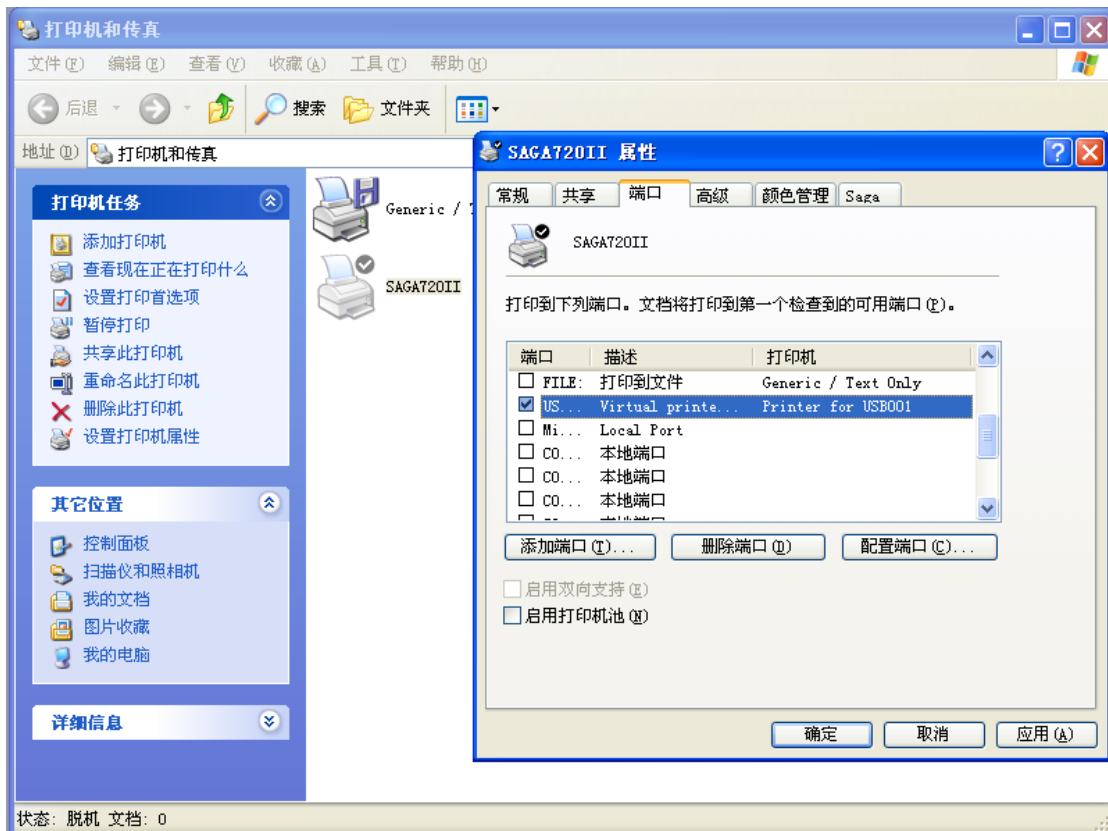
在文泰的端口选择里选择 USB001，一般默认都是 USB001;或者，要是之前你的电脑连接过其他的打印设备的话，可能会有 USB002, USB003...可以通过打印机传真机里面的端口查看，确认，排除你的现有设备占用的端口，没有设置机器的端口就是我们刻字机的端口



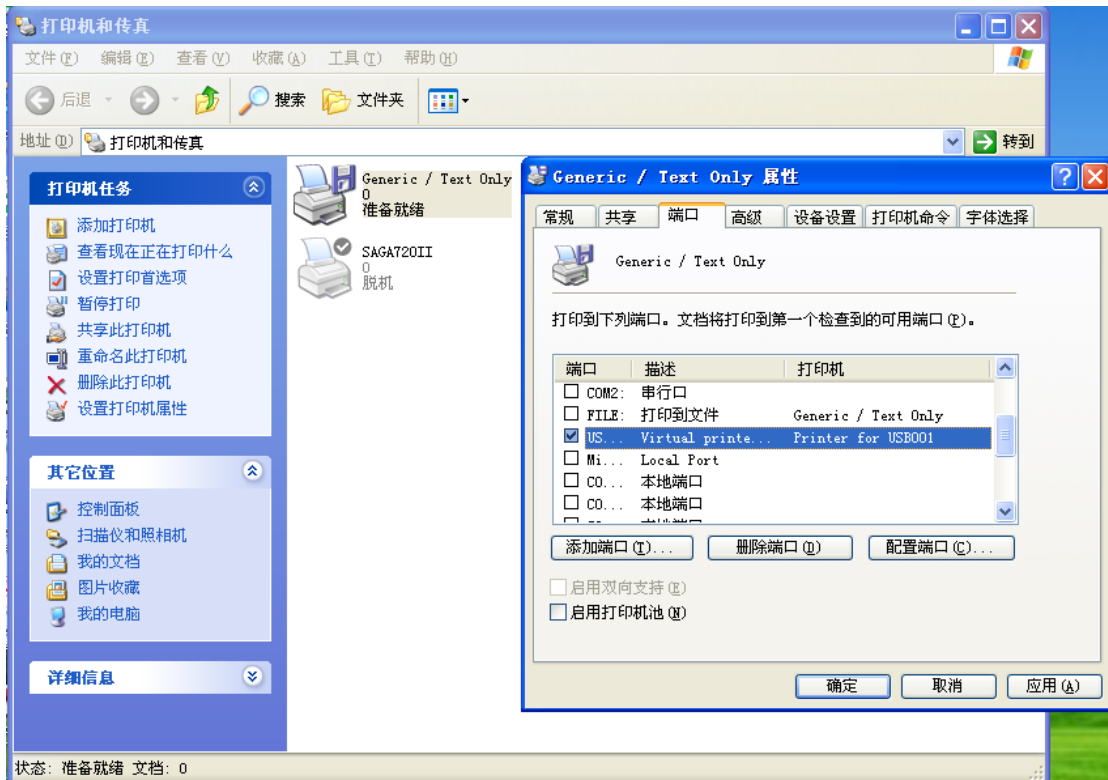
右击空白处选择“服务器属性”然后点击“端口”，查看



如果安装了我们的打印驱动，就把生成的打印机的端口设为之前确认的端口，一般默认是USB001，如图：



如果没有安装打印驱动，就添加一个打印机，把端口设置成确认的机器的端口，如图：

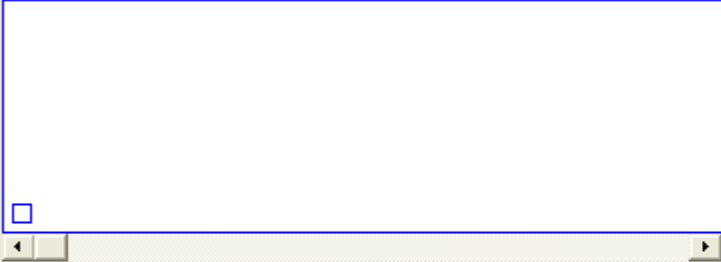


在文泰里选好你确认的 USB 端口，不需要再设置端口参数，就可以输出了。

刻绘输出

刻绘设备 支持HPGL指令刻字机 设置机器...

连接在 USB001 设置端口...



实际大小

宽: 500 毫米

高: 1000 毫米

起始位置

水平: 0 毫米

竖直: 0 毫米

测试

刻绘输出

结束

自动复制

材质大小 [用户定义]

材质宽: 600 毫米

材质长: 15000 毫米



顺序输出



填充输出



省纸方式

版面预览

输出比例

100%

份数 1

水平间隔 0 毫米

竖直间隔 0 毫米

输出区域:

页 1

区 1

接缝: 0毫米



输出颜色

全部输出 1 黑

多笔输出 0 修改