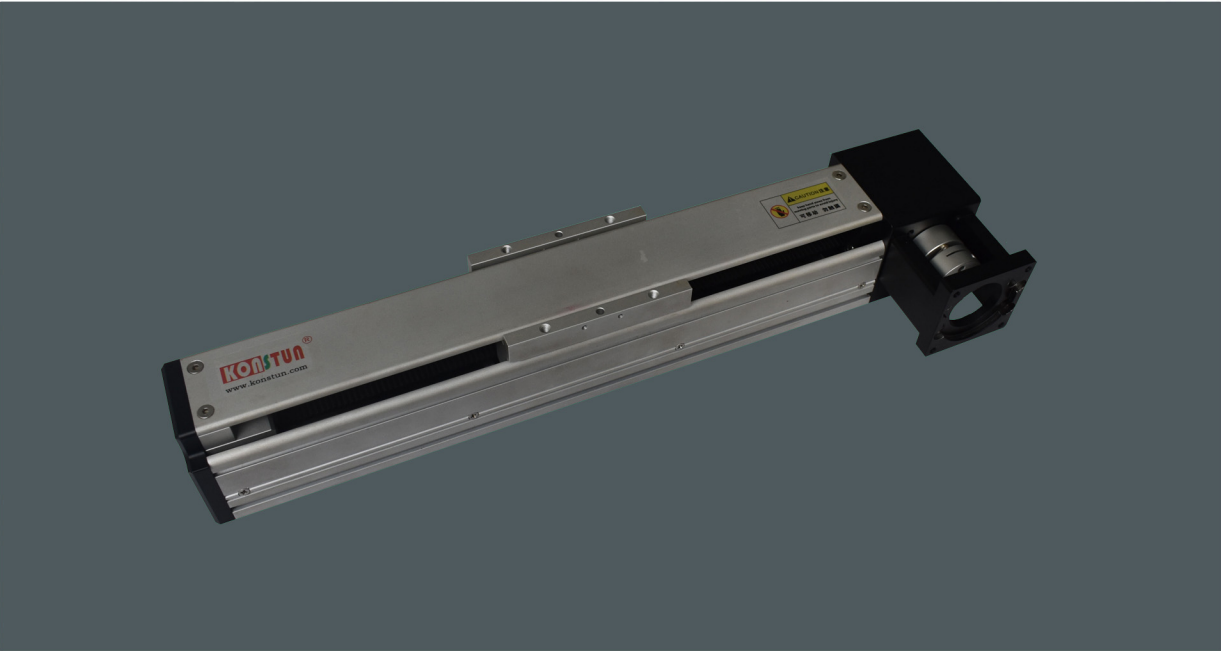


KSD68

单轴

半封闭同步带系列



最大行程2000mm

最高速度3300mm/s

马达容量200W

同步带宽度15mm

直线滑轨20×15-1支

电机安装方式

MLB-电机左后折

MRB-电机右后折

MLD-电机左下折

MRD-电机右下折

MLT-电机直装左折

MRT-电机直装右折

MLU-电机左上折

MRU-电机右上折

型号表示方式

KSD68 B-P66 -S100-MN-CM-YS200-B-N0

本体型号

68 68mm

行程

100-2000mm

50间隔

应用环境

CR 全封闭

CM 半封闭

结构

B 同步带

导程

66 66mm

电机安装方式

MLT 电机直装左折

MRT 电机直装右折

MLB 电机左后折

MRB 电机右后折

MLD 电机左下折

MRD 电机右下折

MLU 电机左上折

MRU 电机右上折

电机厂商及功率

YS 安川Yaskawa 100 100W

PS 松下Panasonic 200 200W

DS 台达Delta 400 400W

MS 三菱Mitsubishi 750 750W

BT 白山步进 42 42步进

YT 研控步进 57 57步进

LT 雷赛步进 86 86步进

刹车

B 带刹车

无 不带刹车

感应开关

N1 1只

N2 2只

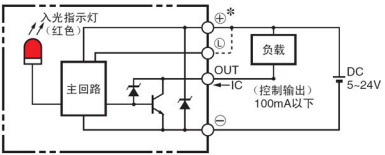
N3 3只

N0 不配

技术参数

性能	重复定位精度 (mm)		±0.05
	导程 (mm)		66
	最高速度 (mm/s)		3300
	最大可搬重量	水平使用 (kg)	10
		垂直使用 (kg)	
	额定推力 (N)		61
标准行程 (mm)		100~2000 (50间隔)	
部品	AC伺服电机功率 (W)		200
	皮带宽度 (mm)		15
	高刚性直线滑轨 (mm)		20×15
	联轴器 (mm)		8×11
	感应开关	外置	EE-SX672 (NPN)
		内置	/

感应开关接线图



容许负载力矩表N.m

水平安装

(单位: mm)

	A	B	C
5kg	1400	750	600
8kg	1100	450	400
10kg	1000	350	350

墙面安装

(单位: mm)

	A	B	C
5kg	660	500	1100
8kg	450	300	850
10kg	350	220	800

水平使用时

(单位: N.m)

MY	110 (N)
MP	110 (N)
MR	120 (N)

搭配伺服电机一览表

品牌	电机标记	是否带刹车	马达功率	电源电压	伺服电机型号	驱动器型号
三菱 Mitsubishi	MS	无刹车 (水平安装)	200W	220V	HF-KP23	MR-J3-20A
		有刹车 (垂直安装)	-	-	-	-
松下 Panasonic	PS	无刹车 (水平安装)	200W	220V	MSMJ022G1U	MADKT1507E
		有刹车 (垂直安装)	-	-	-	-
台达 Delta	DS	无刹车 (水平安装)	200W	220V	ECMA-G20602ES	ASD-B2-0221-B
		有刹车 (垂直安装)	-	-	-	-

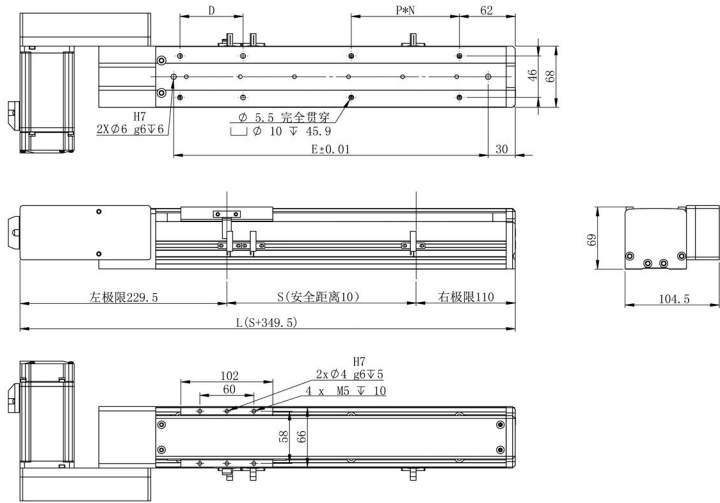
KSD68

电机左后折/电机右后折 半封闭同步带系列

电机左下折/电机右下折

MLB 电机左后折

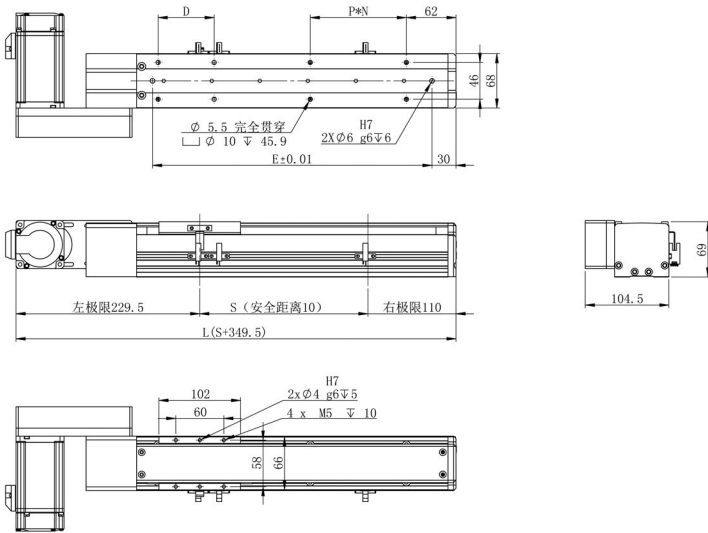
单位 (mm)



行程S (mm)	50	100	200	300	400	500	600	700	800	900	1000	1100	1200	1300	1400	1500	1600	1700	1800	1900	2000
长度L (mm)	400	450	550	600	650	700	750	800	850	900	950	1000	1050	1100	1150	1200	1250	1300	1350	1400	1450
调整间距D (mm)	40	30	70	50	150	130	110	90	70	50	150	130	110	90	70	50	150	130	110	90	70
距离P (mm)	60	60	120	120	120	120	120	120	120	120	120	120	120	120	120	120	120	120	120	120	120
数量N (个)	2	3	2	3	3	4	5	6	7	8	8	9	10	11	12	13	13	14	15	16	17
定位销间距E (mm)	199	249	349	449	549	600	600	600	600	600	600	600	600	600	600	600	600	600	600	600	600
重量 (kg)	3.2	3.4	3.8	4.2	4.6	5.0	5.4	5.8	6.2	6.6	7.0	7.4	7.8	8.2	8.6	9.0	9.4	9.8	10.2	10.6	11.0

MRB 电机右后折

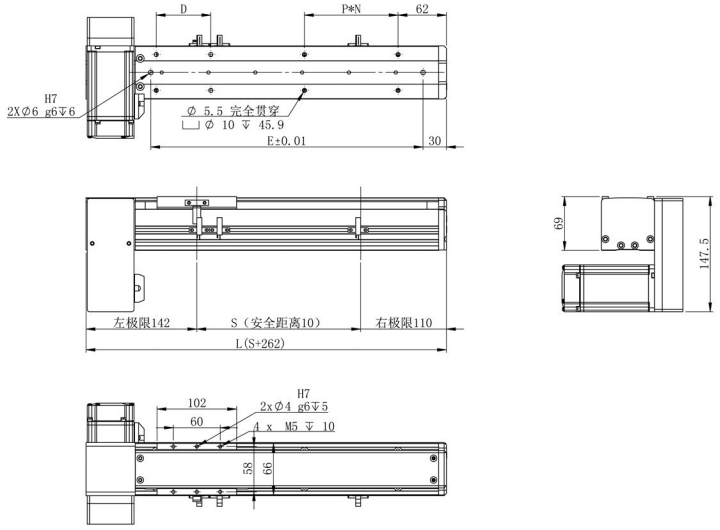
单位 (mm)



行程S (mm)	50	100	200	300	400	500	600	700	800	900	1000	1100	1200	1300	1400	1500	1600	1700	1800	1900	2000
长度L (mm)	400	450	550	600	650	700	750	800	850	900	950	1000	1050	1100	1150	1200	1250	1300	1350	1400	1450
调整间距D (mm)	40	30	70	50	150	130	110	90	70	50	150	130	110	90	70	50	150	130	110	90	70
距离P (mm)	60	60	120	120	120	120	120	120	120	120	120	120	120	120	120	120	120	120	120	120	120
数量N (个)	2	3	2	3	3	4	5	6	7	8	8	9	10	11	12	13	13	14	15	16	17
定位销间距E (mm)	199	249	349	449	549	600	600	600	600	600	600	600	600	600	600	600	600	600	600	600	600
重量 (kg)	3.2	3.4	3.8	4.2	4.6	5.0	5.4	5.8	6.2	6.6	7.0	7.4	7.8	8.2	8.6	9.0	9.4	9.8	10.2	10.6	11.0

MLD 电机左下折

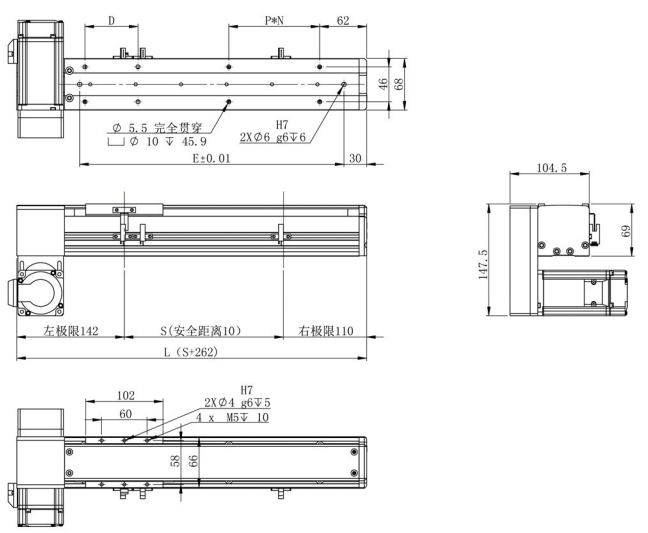
单位 (mm)



行程S (mm)	50	100	200	300	400	500	600	700	800	900	1000	1100	1200	1300	1400	1500	1600	1700	1800	1900	2000
长度L (mm)	312	362	462	512	562	612	662	712	762	812	862	912	962	1012	1062	1112	1162	1212	1262	1312	1362
调整间距D (mm)	40	30	70	50	150	130	110	90	70	50	150	130	110	90	70	50	150	130	110	90	70
距离P (mm)	60	60	120	120	120	120	120	120	120	120	120	120	120	120	120	120	120	120	120	120	120
数量N (个)	2	3	2	3	3	4	5	6	7	8	8	9	10	11	12	13	13	14	15	16	17
定位销间距E (mm)	199	249	349	449	549	600	600	600	600	600	600	600	600	600	600	600	600	600	600	600	600
重量 (kg)	3.2	3.4	3.8	4.2	4.6	5.0	5.4	5.8	6.2	6.6	7.0	7.4	7.8	8.2	8.6	9.0	9.4	9.8	10.2	10.6	11.0

MRD 电机右下折

单位 (mm)



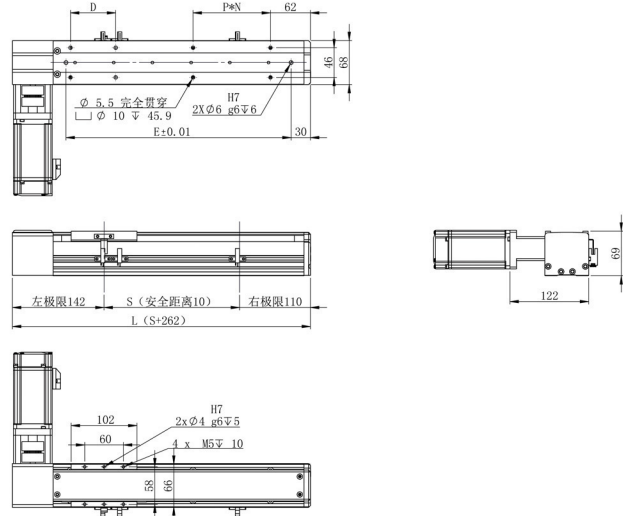
行程S (mm)	50	100	200	300	400	500	600	700	800	900	1000	1100	1200	1300	1400	1500	1600	1700	1800	1900	2000
长度L (mm)	312	362	462	512	562	612	662	712	762	812	862	912	962	1012	1062	1112	1162	1212	1262	1312	1362
调整间距D (mm)	40	30	70	50	150	130	110	90	70	50	150	130	110	90	70	50	150	130	110	90	70
距离P (mm)	60	60	120	120	120	120	120	120	120	120	120	120	120	120	120	120	120	120	120	120	120
数量N (个)	2	3	2	3	3	4	5	6	7	8	8	9	10	11	12	13	13	14	15	16	17
定位销间距E (mm)	199	249	349	449	549	600	600	600	600	600	600	600	600	600	600	600	600	600	600	600	600
重量 (kg)	3.2	3.4	3.8	4.2	4.6	5.0	5.4	5.8	6.2	6.6	7.0	7.4	7.8	8.2	8.6	9.0	9.4	9.8	10.2	10.6	11.0

KSD68 电机直装左折/电机直装右折 半封闭同步带系列

电机左上折/电机右上折

MLT 电机直装左折

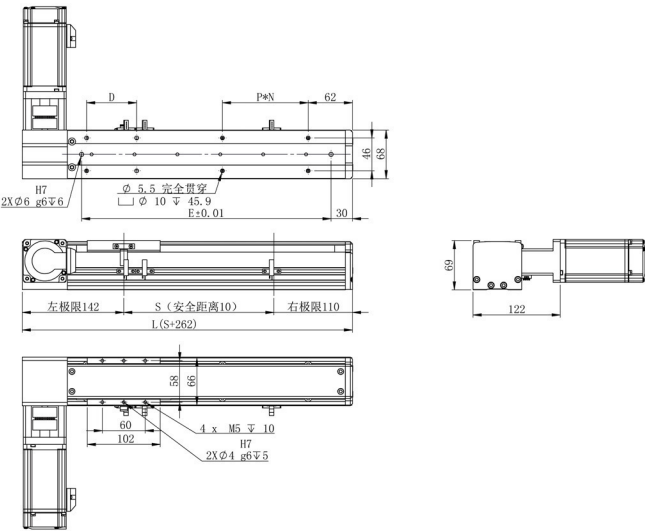
单位 (mm)



行程S (mm)	50	100	200	300	400	500	600	700	800	900	1000	1100	1200	1300	1400	1500	1600	1700	1800	1900	2000
长度L (mm)	312	362	462	512	562	612	662	712	762	812	862	912	962	1012	1062	1112	1162	1212	1262	1312	1362
调整间距D (mm)	40	30	70	50	150	130	110	90	70	50	150	130	110	90	70	50	150	130	110	90	70
距离P (mm)	60	60	120	120	120	120	120	120	120	120	120	120	120	120	120	120	120	120	120	120	120
数量N (个)	2	3	2	3	3	4	5	6	7	8	8	9	10	11	12	13	13	14	15	16	17
定位销间距E (mm)	199	249	349	449	549	600	600	600	600	600	600	600	600	600	600	600	600	600	600	600	600
重量 (kg)	3.2	3.4	3.8	4.2	4.6	5.0	5.4	5.8	6.2	6.6	7.0	7.4	7.8	8.2	8.6	9.0	9.4	9.8	10.2	10.6	11.0

MRT 电机直装右折

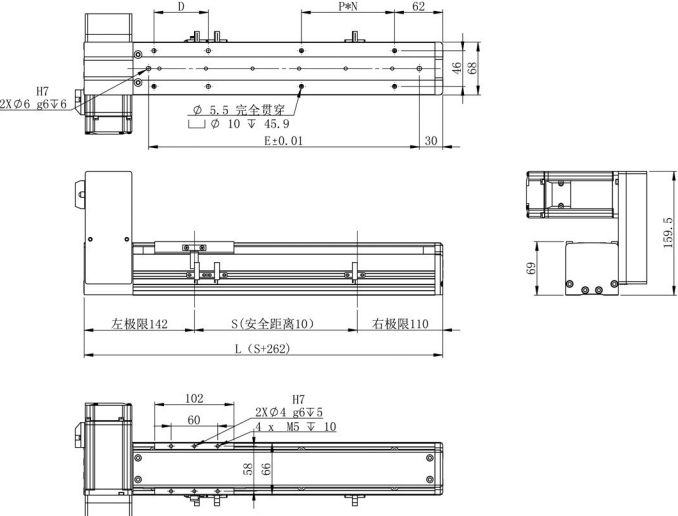
单位 (mm)



行程S (mm)	50	100	200	300	400	500	600	700	800	900	1000	1100	1200	1300	1400	1500	1600	1700	1800	1900	2000
长度L (mm)	312	362	462	512	562	612	662	712	762	812	862	912	962	1012	1062	1112	1162	1212	1262	1312	1362
调整间距D (mm)	40	30	70	50	150	130	110	90	70	50	150	130	110	90	70	50	150	130	110	90	70
距离P (mm)	60	60	120	120	120	120	120	120	120	120	120	120	120	120	120	120	120	120	120	120	120
数量N (个)	2	3	2	3	3	4	5	6	7	8	8	9	10	11	12	13	13	14	15	16	17
定位销间距E (mm)	199	249	349	449	549	600	600	600	600	600	600	600	600	600	600	600	600	600	600	600	600
重量 (kg)	3.2	3.4	3.8	4.2	4.6	5.0	5.4	5.8	6.2	6.6	7.0	7.4	7.8	8.2	8.6	9.0	9.4	9.8	10.2	10.6	11.0

MLU 电机左上折

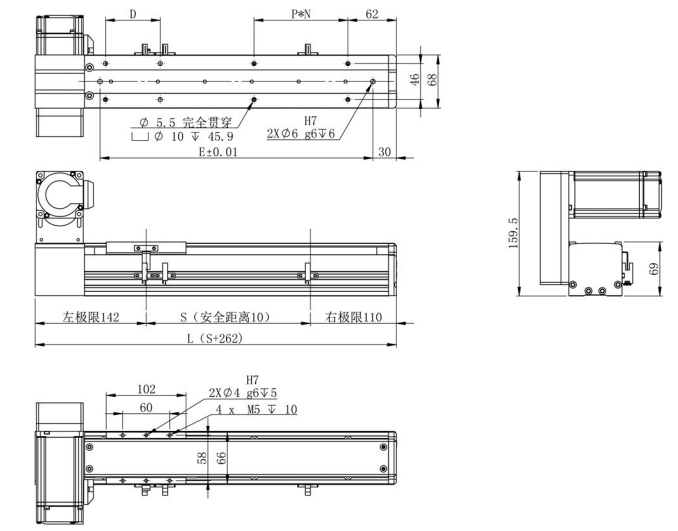
单位 (mm)



行程S (mm)	50	100	200	300	400	500	600	700	800	900	1000	1100	1200	1300	1400	1500	1600	1700	1800	1900	2000
长度L (mm)	312	362	462	512	562	612	662	712	762	812	862	912	962	1012	1062	1112	1162	1212	1262	1312	1362
调整间距D (mm)	40	30	70	50	150	130	110	90	70	50	150	130	110	90	70	50	150	130	110	90	70
距离P (mm)	60	60	120	120	120	120	120	120	120	120	120	120	120	120	120	120	120	120	120	120	120
数量N (个)	2	3	2	3	3	4	5	6	7	8	8	9	10	11	12	13	13	14	15	16	17
定位销间距E (mm)	199	249	349	449	549	600	600	600	600	600	600	600	600	600	600	600	600	600	600	600	600
重量 (kg)	3.2	3.4	3.8	4.2	4.6	5.0	5.4	5.8	6.2	6.6	7.0	7.4	7.8	8.2	8.6	9.0	9.4	9.8	10.2	10.6	11.0

MRU 电机右上折

单位 (mm)



行程S (mm)	50	100	200	300	400	500	600	700	800	900	1000	1100	1200	1300	1400	1500	1600	1700	1800	1900	2000
长度L (mm)	312	362	462	512	562	612	662	712	762	812	862	912	962	1012	1062	1112	1162	1212	1262	1312	1362
调整间距D (mm)	40	30	70	50	150	130	110	90	70	50	150	130	110	90	70	50	150	130	110	90	70
距离P (mm)	60	60	120	120	120	120	120	120	120	120	120	120	120	120	120	120	120	120	120	120	120
数量N (个)	2	3	2	3	3	4	5	6	7	8	8	9	10	11	12	13	13	14	15	16	17
定位销间距E (mm)	199	249	349	449	549	600	600	600	600	600	600	600	600	600	600	600	600	600	600	600	600
重量 (kg)	3.2	3.4	3.8	4.2	4.6	5.0	5.4	5.8	6.2	6.6	7.0	7.4	7.8	8.2	8.6	9.0	9.4	9.8	10.2	10.6	11.0