

# IMADEK

## 全自动质谱样品前处理-Z4000

迈迪克全自动质谱前处理-Z4000是集成移液、氮吹、正压SPE、离心、振荡、温育六大模块于一身的新一代全自动样品处理系统，适用于临床质谱检测项目的样品自动化处理操作，全面支持蛋白沉淀、液液萃取、固相支持液液萃取、固相萃取等多种前处理方法。可实现人体中血清、血浆、全血、尿液及其他临床样品类型的全自动化提取和纯化工作。

### 可按需整合各处理单元

- 系统开发了灵活上样、自动分液、稀释混匀、自动进样等模块
- 支持自动添加质控品、标准品，支持加急样品插队
- 配备过滤通风系统

### 支持软件系统及处理方案个性化定制

- 科学的通风设计，创造清新的实验室环境，紫外灯消毒模式，可进行自动消毒，实现高回收率、高效率地提取和纯化蛋白多肽过程
- 内置浓度归一化计算功能和操作流程，可对提取的样本进行浓度均一化处理。对比现有有人工手工操作为主的流程，可确保纯化过程的精准性、稳定性

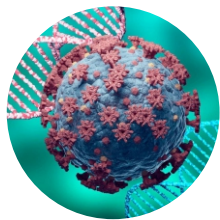
### 全面推进临床质谱样本前处理的标准化和自动化

- 专业的处理软件：可预制上百种项目方法运行程序，包含有方法编辑，项目运行等多个操作界面
- 一键式运行，方便临床客户快速学习掌握
- 对接LIS/LIMS系统和下游质谱检测仪，实现真正无人值守

### 应用场景：科研服务临床医学



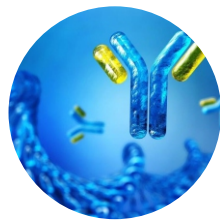
代谢组学



蛋白质组学



生化检测



免疫检测



微生物检测

长沙迈迪克智能科技有限公司  
CHANGSHA IMADEK INTELLIGENT TECHNOLOGY CO.,LTD

### ► 立体式设计，解决实验室空间不足



移液模块带旋转抓手

温控振荡模块

标本位模块

正压固相萃取模块

其他辅助功能

废针/废液收集系统

氮吹模块

离心模块

### ► 系统参数

设备型号	Z4000	
移液模块	加样通道：1-8	加样功能：压力电容双液面探测、凝块探测、吸空探测、Tip头探测
	移液范围：1-1000μL	移液精度：2μL CV ≤ 5%、10μL CV ≤ 2.5%、大于50μL CV ≤ 0.5%
正压萃取模块	通量：1-96	活动压板平整度：高度误差 ≤ ± 0.1mm 96孔气压均一性：≤ ± 10%
	输出工作压力：低气压区：0~15psi、高气压区：0~95psi、外接工作气源压力：0.35~0.7Mpa	
离心模块	容量：2×96孔微板	转速：4500 r/min
氮吹模块	通量：1-96	温度控制范围：最高可达 80°C
	气流和压力控制：流量调节范围 0~25L/min，压力调节范围 0~100psi	
标本位模块	样本通量：1-96	扫码模块：台面扫码，支持多种试管扫码识别
温控振荡模块	温度范围：RT+5°C-90°C	振荡频率：100rpm-2000rpm
设备尺寸	L1000 x W900 x H1600mm	
运行环境	温度：10~35°C	湿度：40%~80%（相对湿度）
工作电源	电压：100V-120V/200V-240V AC，频率：50/60Hz，功率：1000VA	
软件系统	Windows7及以上版本	

电话：0731-8819 5649 售后服务：400-117-1001 网址：www.csmadik.com 地址：国家级长沙经济开发区·开阳智能制造产业园



官方微信公众号