

ROADBOSS 路博



路博轿车轮胎产品目录

ROADBOSS PASSENGER CAR TIRES PATTERN BOOK

ROADBOSS 路博



山东路博橡胶有限公司

销售热线: 0546-7722888

ROADBOSS

企业介绍



ROADBOSS是一家专业、大型私营高品质轮胎制造商，生产全系列PCR轮胎和TBR轮胎。总公司成立于1995年，占地155万平方米，有6家轮胎工厂，PCR总产能2500万条，TBR总产能1000万条，总资产11亿美元，现有员工7000多人，工程技术人员260多人。

ROADBOSS集自主研发、设计、生子午线轮胎，坚持做好做精，着重先进技术的引进和高端设备的投入，研发和生产高、精、尖产品，走品质化、差异化道路，根据不同市场需求定制轮胎。

企业通过ISO9001国际质量管理体系认证、IATF16949质量管理体系认证、ISO14001环境管理体系认证等体系认证。实验室通过CNAS认证。产品通过了中国强制性产品CCC认证、美国DOT认证、欧盟ECE认证、阿拉伯国家GCC认证、巴西INMETRO、印尼SNI认证等国内国际认证。

引进德国、意大利、日本、荷兰等国际先进生产设备，引入国际先进的技术工艺和研发团队。生产技术含量高、品质高、附加值高，安全耐用的高性能环保轮胎，加快自主品牌的培育和建设，拥有完善的国内外市场销售网络，轮胎畅销欧美、中南美、亚澳、中东非等全球一非多个国家和地区。通过多年的经营发展经验，我们有信心为全球客户提供性价比更高的轮胎。

ROADBOSS积极顺应行业变革，响应市场需求，提前转方式、调节构，推出ROADBOSS高品质轮胎和生产高品质轮胎的理念，向着更高新技术和国际化优质产业进行转型升级。

ROADBOSS做好当下，着眼未来。始终坚持品质第一，技术引领市场，产品服务客户，为营造国际品牌而努力。

未来，ROADBOSS与您同行。

1983

诞生于中国

因橡胶而来的 中国制造



大事记

为全球用户提供更加丰富、更加优质的中国制造

1995年-成立宏盛橡胶有限公司，生产胶管、斜交胎。

2008年-成立华盛橡胶有限公司，生产TBR轮胎，产能一期120万套。

2011年-TBR轮胎产能二期120万套。

2013年-TBR产能三期100万套。

2013年-宏盛橡胶有限公司正式投产输送带项目。

2014年-成立宏盛橡胶科技有限公司，生产PCR轮胎，产能2400万套。

2016年-公司研发团队打造全新路博精品轮胎。

2017年-成立山东齐轮橡胶有限公司。

2018年-成立山东展高橡胶有限公司。

2019年-成立和达（山东）橡胶有限公司。

卓越 · 进取 · 未来

ROADBOSS 路博

目录

- 补气保用系列 | 11-12 N906 RFT
- 高端舒适系列 | 15-16 N906
- SUV越野系列 | 19-20 X3
21-22 S701
- 乘用车系列 | 25-26 HP601
27-28 R802
- 雪地胎系列 | 31-32 W301

赛事推广

环塔克拉玛干汽车摩托车越野拉力赛暨中国越野系列赛新疆站

中国环塔拉力赛，全称环塔克拉玛干汽车摩托车越野拉力赛，暨中国越野系列赛新疆站，为每年举行的国家A级体育运动比赛项目。

2011年起，环塔拉力赛已经正式升级成为国际级赛事，是亚洲第一、国内最大的汽车、摩托车、卡车同场竞技的权威品牌越野国际赛事。

比赛由国家体育总局汽车摩托车运动管理中心与新疆维吾尔自治区体育局联合主办，中国汽车摩托车运动联合会、新疆汽车运动协会、新疆摩托运动协会、新疆环塔汽摩运动俱乐部有限责任公司联合承办。

集团为河南隆盛极限越野车队提供高质量的赛事轮胎，取得了不俗的成绩，精湛的技术实力也得到了认可!!!

参与多项体育运动及赛事

- 中国环塔拉力赛
- CBA山东青岛对阵山西汾酒对抗赛
- 2019中国国际汽车升级套件暨改装车展览会



ROADBOSS

缺气保用系列

N906

N906是一款采用缺气保用技术的高性能轮胎，
更安全、更便利、更自由，尽享无忧驾乘。





RFT
RUN FLAT TECHNOLOGY



N906 Celeritas

缺气保用产品具有更安全、更便利的优点，当轮胎瞬间失压时，加强的胎侧仍能支撑车辆，防止车辆失控，让您不必在高速公路等伴随危险的场所更换轮胎作业，同时无需预留备胎，为车内提供更充足更自由的支配空间。



锋利的花纹倒角设计，有效刺破水膜，快速排水；



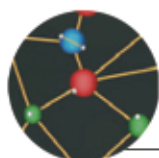
非对称花纹的设计，使其在干湿地路面均具有优秀的抓地力和操控性；



静音设计 多种节距无规则排列，有效降低轮胎花纹块共振产生的噪声；不间断的封闭胎肩设计，减少轮胎噪音；



优化的轮廓及花纹设计，提高轮胎各项性能；



胎面配方应用高含量白炭黑，配合连续低温湿炼工艺，确保湿地性能的同时降低滚动阻力；

缺气保用技术 (RFT)

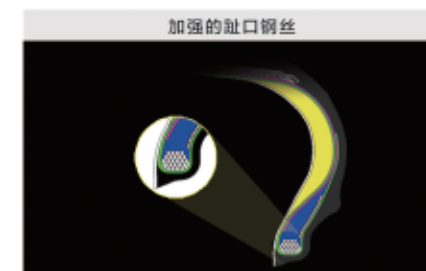
RFT缺气保用技术是安全的保障。

缺气保用技术能在紧急情况下维持轮胎对汽车的支撑和操控，

即使在轮胎失去气压时也能继续安全的行驶。

为安全驾驶而生，表现更出色

- 路博品牌使用的RFT技术，在特定环境下，可有效防止车辆在行驶中因扎破而导致的失控。
- 不仅如此，增强了胎侧的支撑，使轮胎的表现良好。



英寸	规格					速度级别	增强型	标准轮胎	最大负荷	最大气压	外径	断面宽	UTQG			备注
	inch	kg	kPa	mm	mm			AA	A							
17	225	/	45	ZRF	17	94W	XL	7.5	670	340	634	225	280	AA	A	
	225	/	55	ZRF	17	101W	XL	7.0	825	340	680	233	280	AA	A	
18	245	/	45	ZRF	18	100W	XL	8.0	800	340	677	243	280	AA	A	
	245	/	50	ZRF	18	104W	XL	7.5	900	340	703	253	280	AA	A	
	255	/	35	ZRF	18	94Y	XL	9.0	670	340	635	260	280	AA	A	
	255	/	40	ZRF	18	99Y	XL	9.0	775	340	661	260	280	AA	A	
	255	/	55	ZRF	18	109W	XL	8.0	1030	340	737	265	280	AA	A	
19	245	/	40	ZRF	19	98Y	XL	8.5	750	340	679	248	280	AA	A	
	245	/	45	ZRF	19	102Y	XL	8.0	850	340	703	243	280	AA	A	
	245	/	55	ZRF	19	107W	XL	7.5	975	340	753	253	280	AA	A	
	255	/	35	ZRF	19	96Y	XL	9.0	710	340	661	260	280	AA	A	
	255	/	50	ZRF	19	107W	XL	8.0	975	340	739	265	280	AA	A	
	275	/	40	ZRF	19	105W	XL	9.5	925	340	703	278	280	AA	A	

ROADBOSS

高端舒适系列

N906

N906是专门为中高级轿车开发的高性能轮胎，
更低噪音、更低滚阻，尽享人车舒适生活。



ROADBOSS



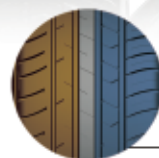
制动 排水 操控 安全

N906 Celeritas

N906是一款专门为中高级轿车开发的高性能轮胎，具有出色的高速行驶能力、强大的抓地力和操控性给您精准的驾驶体验，耿低噪音、更低滚阻尽享人车舒适生活。



锋利的花纹倒角设计，有效刺破水膜，快速排水；



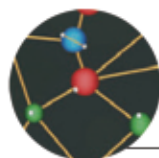
非对称花纹的设计，使其在干湿路面均具有优秀的抓地力和操控性；



静音设计 多种节距无规则排列，有效降低轮胎花纹块共振产生的噪声；不间断的封闭胎肩设计，减少轮胎噪音；



优化的轮廓及花纹设计，提高轮胎各项性能；



胎面配方应用高含量白炭黑和溶聚丁苯，降低滚阻，提高湿地性能；

轮辋保护

轮辋保护设计，防外伤保护轮辋

补强层

无接头带束补强层，提高高速稳定性

胎侧

高弹性低滞后的胎侧胶配方，有效缓解路面冲击，提高舒适性

胎体帘线

高模低缩帘线，提高操控性



三角胶

高硬度三角胶设计，提高操控性

带束层

合理的带束层角度，高速行驶时层间剪切力最小化；并采用高强度抗拉伸的带束钢丝，提高耐久性能

钢丝圈

高强度单根缠绕钢丝，更高安全系数及耐久能力

Rim Diameter	Size		LI&SS	/XL	Standard Rim	Max. Load	Max. Pressure	Overall Diameter	Section Width	UTQG			备注	
					inch	kg	kPa	mm	mm					
16	205	/ 45	ZR 16	87W	XL	7.0	545	340	590	206	280	AA	A	
	205	/ 55	ZR 16	91W	-	6.5	615	300	632	223	280	AA	A	
	215	/ 55	ZR 16	97W	XL	7.0	730	340	642	226	280	AA	A	
	225	/ 55	ZR 16	99W	XL	7.0	775	340	654	233	280	AA	A	
17	205	/ 50	ZR 17	93W	XL	6.5	650	340	638	214	280	AA	A	
	215	/ 50	ZR 17	91W	-	7.0	615	300	648	226	280	AA	A	
	215	/ 55	ZR 17	98W	XL	7.0	750	340	668	226	280	AA	A	
	225	/ 45	ZR 17	94W	XL	7.5	670	340	634	225	280	AA	A	
	225	/ 50	ZR 17	98W	XL	7.0	750	340	658	233	280	AA	A	
	235	/ 45	ZR 17	97W	XL	8.0	730	340	644	236	280	AA	A	
	225	/ 55	ZR 17	101W	XL	7.0	825	340	680	233	280	AA	A	
18	215	/ 45	ZR 18	93W	XL	7.0	650	340	651	213	280	AA	A	
	245	/ 45	ZR 18	100W	XL	8.0	800	340	677	243	280	AA	A	
	245	/ 50	ZR 18	104W	XL	7.5	900	340	703	253	280	AA	A	
	255	/ 35	ZR 18	94Y	XL	9.0	670	340	635	260	280	AA	A	
	255	/ 40	ZR 18	99Y	XL	9.0	775	340	661	260	280	AA	A	
	255	/ 55	ZR 18	109W	XL	8.0	1030	340	737	265	280	AA	A	
	235	/ 55	ZR 18	104W	XL	7.5	900	340	715	245	280	AA	A	
	245	/ 40	ZR 18	97W	XL	8.5	730	340	653	248	280	AA	A	
	255	/ 45	ZR 18	103W	XL	8.5	875	340	687	255	280	AA	A	
	275	/ 45	ZR 18	107W	XL	9.0	975	340	705	273	280	AA	A	
19	225	/ 45	ZR 19	92W	-	7.5	630	300	685	225	280	AA	A	
	245	/ 40	ZR 19	98Y	XL	8.5	750	340	679	248	280	AA	A	
	245	/ 45	ZR 19	102Y	XL	8.0	850	340	703	243	280	AA	A	
	245	/ 55	ZR 19	107W	XL	7.5	975	340	753	253	280	AA	A	
	255	/ 35	ZR 19	96Y	XL	9.0	710	340	661	260	280	AA	A	
	255	/ 50	ZR 19	107W	XL	8.0	975	340	739	265	280	AA	A	
20	275	/ 40	ZR 19	105W	XL	9.5	925	340	703	278	280	AA	A	
	275	/ 45	ZR 20	110W	XL	9.0	1060	340	756	273	280	AA	A	
	275	/ 50	ZR 20	113W	XL	8.5	1150	340	784	284	280	AA	A	
21	275	/ 45	ZR 21	110W	XL	9.0	1060	340	781	273	280	AA	A	
	295	/ 40	ZR 21	111W	XL	10.5	1090	340	769	301	280	AA	A	

ROADBOSS®

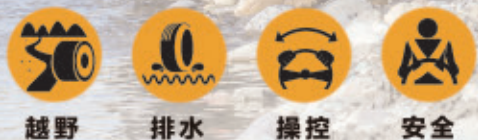
SUV 越野系列

X3

X3是一款全路况越野轮胎，
在铺装路面、山路、泥路和雪路都极大提升轮胎花纹寿命，
是众多追求全路况越野爱好者的不二选择。



ROADBOSS



X3 Concrossor

X3是一款全路况越野轮胎，它在满足铺装路面性能的同时，在山路、泥路和雪路等使用极大提升了轮胎花纹的寿命，是众多追求全路况越野爱好者的不二选择。

非等深横向花纹沟设计，降低花纹噪音，同时提高花纹块强度；

多向沟槽及细纹组合设计，为任意方向的行驶都能提供良好的牵引性能；
“Z”字型的花纹主沟设计，保证非铺装路面的抓地力和强大的越野能力；

特殊的肩部加强设计，防止非铺装路面对轮胎造成损伤；

波浪形胎肩配合配合突出的胎侧凸缘，提升散热性能及胎侧防撞击能力；



英寸	规格						负荷/速度级	帘级	负荷/速度级	标准轮胎	最大负荷	最大气压	最大负荷	最大气压	外直径	断面宽	UTQG	备注
	31	X	10.50	R	15	LT												
3							109Q	6C	109R/S	8.5	1030	350	-	-	775	268	-	-
16	LT	235	/	85	R	16	120/116R	10E	120/116Q	6.5	1400/1250	550	-	-	806	235	-	-
	LT	275	/	70	R	16	119/116R	8D	119/116Q	8.0	1360/1250	450	-	-	792	279	-	-
17	LT	245	/	70	R	17	119/116R	10E	119/116Q	7.0	1360/1250	550	-	-	776	248	-	-
	LT	265	/	65	R	17	120/117R	10E	120/117Q	8.0	1400/1285	550	-	-	776	272	-	-
	LT	265	/	70	R	17	121/118Q	10E	121/118R	8.0	1450/1320	550	-	-	804	272	-	-
	LT	275	/	65	R	17	121/118Q	10E	121/118R	8.0	1450/1320	550	-	-	790	279	-	-
	LT	285	/	70	R	17	121/118Q	10E	121/118R	8.5	1450/1320	550	-	-	832	292	-	-
	LT	315	/	70	R	17	121/118Q	8D	121/118R	9.5	1450/1320	450	-	-	874	323	-	-
18	LT	245	/	60	R	18	112/109Q	8D	112/109R	7.0	1120/1030	450	-	-	749	248	-	-
	LT	255	/	55	R	18	109/105R	8D	109/105Q	8.0	1030/925	450	-	-	737	265	-	-
	LT	265	/	60	R	18	119/116R	10E	119/116Q	8.0	1360/1250	550	-	-	775	272	-	-
19	LT	245	/	55	R	19	110/107Q	8D	110/107R	7.5	1060/975	450	-	-	750	253	-	-
	LT	255	/	55	R	19	115/112R	10E	115/112Q	8.0	1215/1120	550	-	-	763	265	-	-
20	LT	265	/	50	R	20	114/110R	8D	114/110Q	8.5	1180/1060	450	-	-	771	277	-	-
	LT	285	/	50	R	20	119/116T	10E	119/116Q	9.0	1360/1250	550	-	-	794	297	-	-
16	LT	285	/	70	R	16	125/122R	10E	125/122Q	8.5	1650/1500	550	-	-	806	292	-	-
	LT	265	/	70	R	18	124/121R	10E	124/121Q	8.0	1600/1450	550	-	-	829	272	-	-
	LT	275	/	65	R	18	123/120Q	10E	123/120R	8.0	1550/1400	550	-	-	815	279	-	-
18	LT	285	/	60	R	18	122/119R	10E	122/119Q	8.5	1500/1360	550	-	-	799	292	-	-

ROADBOSS



S701 *Concressor*

S701是一款具有优异驾驶性能和静音舒适性能的城市SUV轮胎，胎面稳定花纹块设计在湿滑路面上具有超强的制动性能和操控性能，适用于城市和乡村各种混合路面。

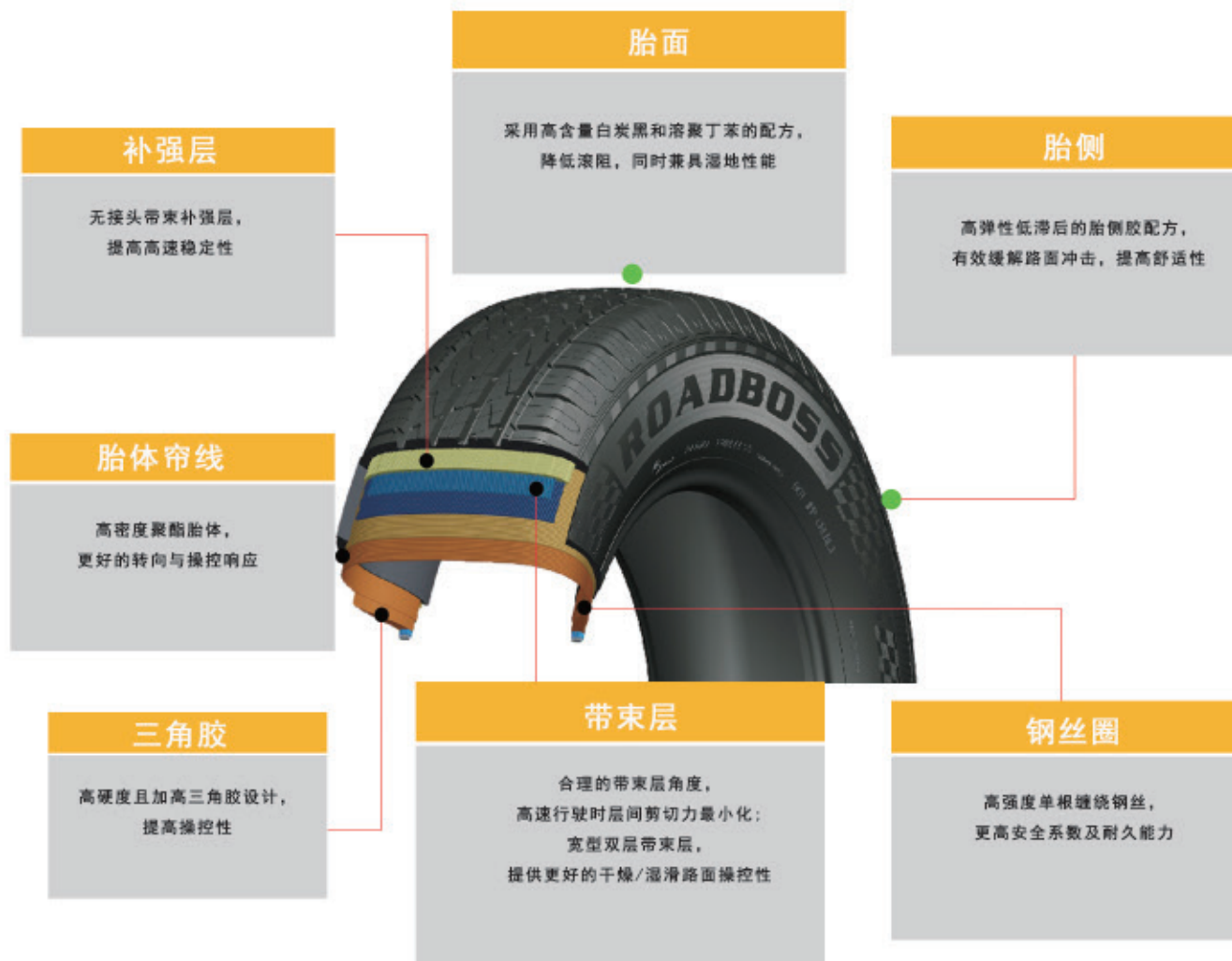


多节距花纹设计，结合优化的节距排列，有效降低轮胎花纹块共振产生的噪声，提高行驶品质；

特殊设计的胎肩花纹条块，有效降低沟槽内空气震动，提供更好的行驶舒适度和更精确的操控；

胎面花纹沟排水性设计，四条主花纹沟配合连续的横向花纹沟，提供优秀的排水性能；

刚性均匀的花纹块设计，提高轮胎直线行驶的稳定；



英寸	规格				负荷/速度级	增强型	负荷/速度级	标准	最大	最大	最大	外直径	断面宽	UTQG		备注			
	inch	kg	km/h	km/h				mm	mm	A	A								
15	205	/	75	R	15	97H	-	97T	5.5	730	300	-	-	689	203	500	A	A	
	215	/	75	R	15	100H	-	100T	6.0	800	300	-	-	703	216	500	A	A	
16	215	/	70	R	16	100H	-	100T	6.5	800	300	-	-	708	221	500	A	A	
	225	/	70	R	16	103H	-	103T	6.5	875	300	-	-	722	228	500	A	A	
	235	/	70	R	16	106H	-	106T	7.0	950	300	-	-	736	240	500	A	A	
	265	/	70	R	16	112H	-	112T	8.0	1120	300	-	-	778	272	500	A	A	
17	215	/	60	R	17	96H	-	96V	6.5	710	300	-	-	690	221	500	A	A	
	225	/	65	R	17	102H	-	102V	6.5	850	300	-	-	724	228	500	A	A	
	265	/	65	R	17	112H	-	112V	8.0	1120	300	-	-	776	272	500	A	A	
	265	/	70	R	17	115H	-	115T	8.5	1215	300	-	-	804	272	500	A	A	
18	225	/	60	R	18	100H	-	100V	6.5	800	300	-	-	727	228	500	A	A	
	235	/	65	R	18	106H	-	106V	7.0	950	300	-	-	763	240	500	A	A	
	265	/	60	R	18	114H	XL	114V	8.0	1180	340	-	-	775	272	500	A	A	
	285	/	60	R	18	116H	-	116V	8.5	1250	300	-	-	799	292	500	A	A	

ROADBOSS

乘用车系列

HP601

HP601是专为私家车主打造的
一款以出色的安全舒适性为核心的乘用车轮胎



ROADBOSS



- 舒适
- 排水
- 静音
- 耐磨



HP601 SecurSuperb

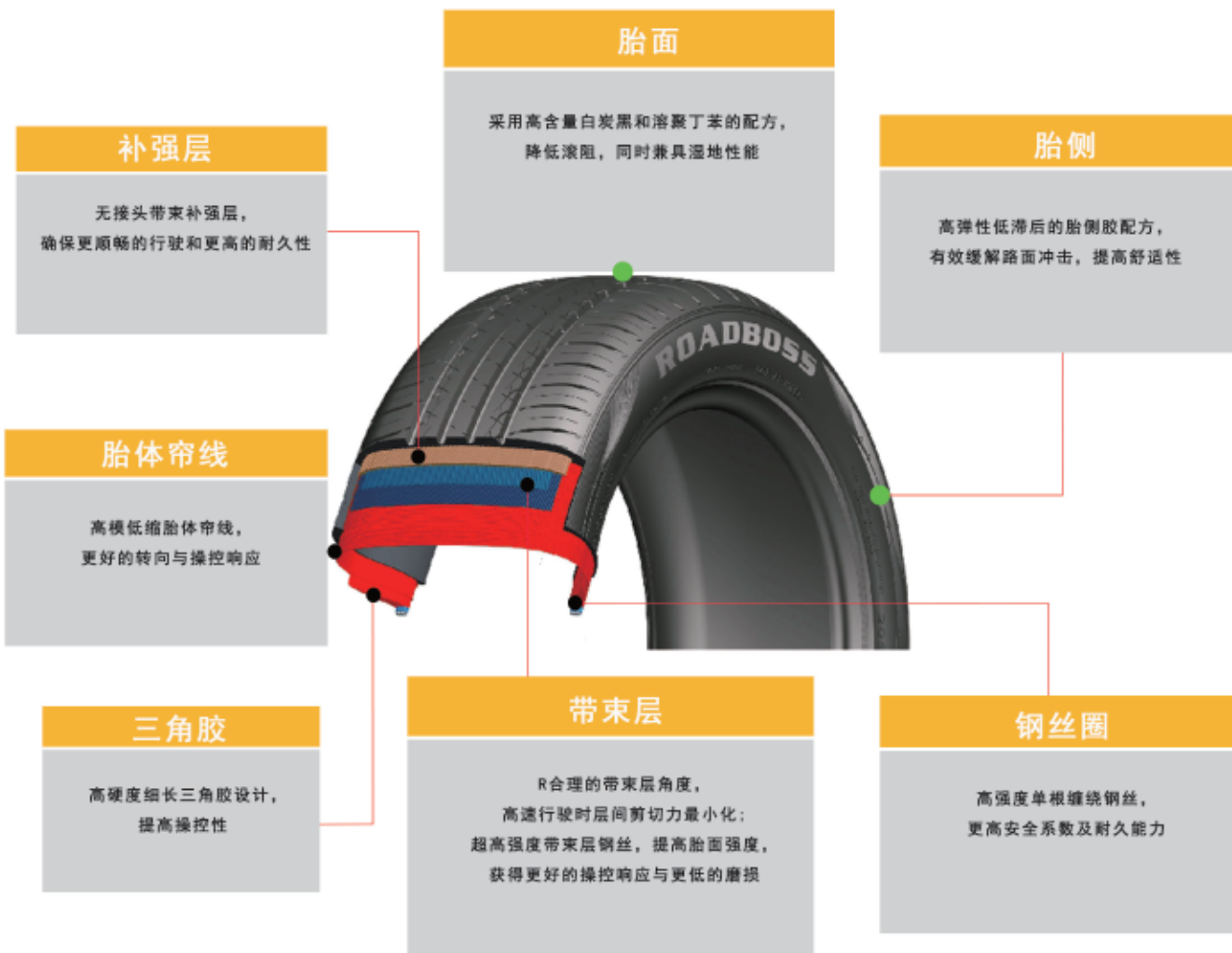
HP601是专为私家车主打造的一款以出色的安全舒适性为核心的乘用车轮胎；采用多节距排列花纹块设计，减弱了行驶噪音，提高了舒适度。

三条加宽花纹筋确保直线行驶的稳定性；肩部封闭设计，降低行驶噪音；

低滚阻轮胎设计，超高强度钢丝和单根缠绕胎圈钢丝等新材料的应用，在保证产品刚性的前提下，降低滚阻；

多节距花纹设计，结合优化的无规则节距排列，有效降低轮胎噪音，提高行驶品质

四条排水沟槽，提供优异的排水性能；



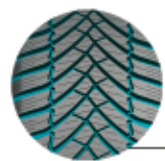
英寸	规格				负荷/速度级	增强型	负荷/速度级	标准轮胎	最大负荷	最大气压	最大负荷	最大气压	外直径	断面宽	UTQG		备注		
	mm	mm	mm	mm											A	A			
13	165	/	70	R	13	79T	-	5.0	437	300	-	-	562	170	420	A	A		
	175	/	70	R	13	82T	-	5.0	475	300	-	-	576	177	420	A	A		
14	165	/	60	R	14	75H	-	5.0	387	300	-	-	554	170	420	A	A		
	165	/	70	R	14	81T	-	5.0	462	300	-	-	588	170	420	A	A		
	175	/	65	R	14	82H	-	5.0	475	300	-	-	584	177	420	A	A		
	175	/	70	R	14	84H	-	5.0	500	300	-	-	602	177	420	A	A		
	185	/	60	R	14	82H	-	5.5	475	300	-	-	578	189	420	A	A		
	185	/	65	R	14	86H	-	5.5	530	300	-	-	596	189	420	A	A		
15	175	/	60	R	15	81H	81T	5.0	462	300	-	-	591	177	420	A	A		
	185	/	65	R	15	88H	-	5.5	560	300	-	-	621	189	420	A	A		
	195	/	55	R	15	85V	-	6.0	515	300	-	-	595	201	420	A	A		
	195	/	60	R	15	88V	-	6.0	560	300	-	-	615	201	420	A	A		
	195	/	65	R	15	91V	-	6.0	615	300	-	-	635	201	420	A	A		
	205	/	60	R	15	91V	-	6.0	615	300	-	-	627	209	420	A	A		
	205	/	65	R	15	94V	-	6.0	670	300	-	-	647	209	420	A	A		
	205	/	70	R	15	100H	XL	96V/T	6.0	800	340	710	300	669	209	420	A	A	
215	/	70	R	15	98H	-	-	6.5	750	300	-	-	683	221	420	A	A		
16	195	/	55	R	16	91V	XL	-	6.0	545	340	-	-	620	201	420	A	A	
	205	/	55	R	16	91V	-	-	6.5	615	300	-	-	632	214	420	A	A	
	205	/	60	R	16	92V	-	96H XL	6.0	630	300	710	340	652	209	420	A	A	
	215	/	60	R	16	95H	-	95V	6.5	690	300	-	-	664	221	420	A	A	

ROADBOSS

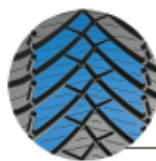


R802 A/S Superb

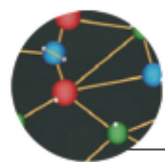
R802是一款专为私家车用户设计的轮胎，合理的花纹节距排列和特殊的花纹块设计使其具备了超常的静音性及卓越的干湿地抓地力。优化的结构设计，提高了轮胎的舒适性，让您享受美好车生活！



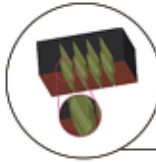
内外相连的沟槽设计，通过从胎肩开始一直到中心主要沟槽的连接，实现最佳排水，保证行车安全；



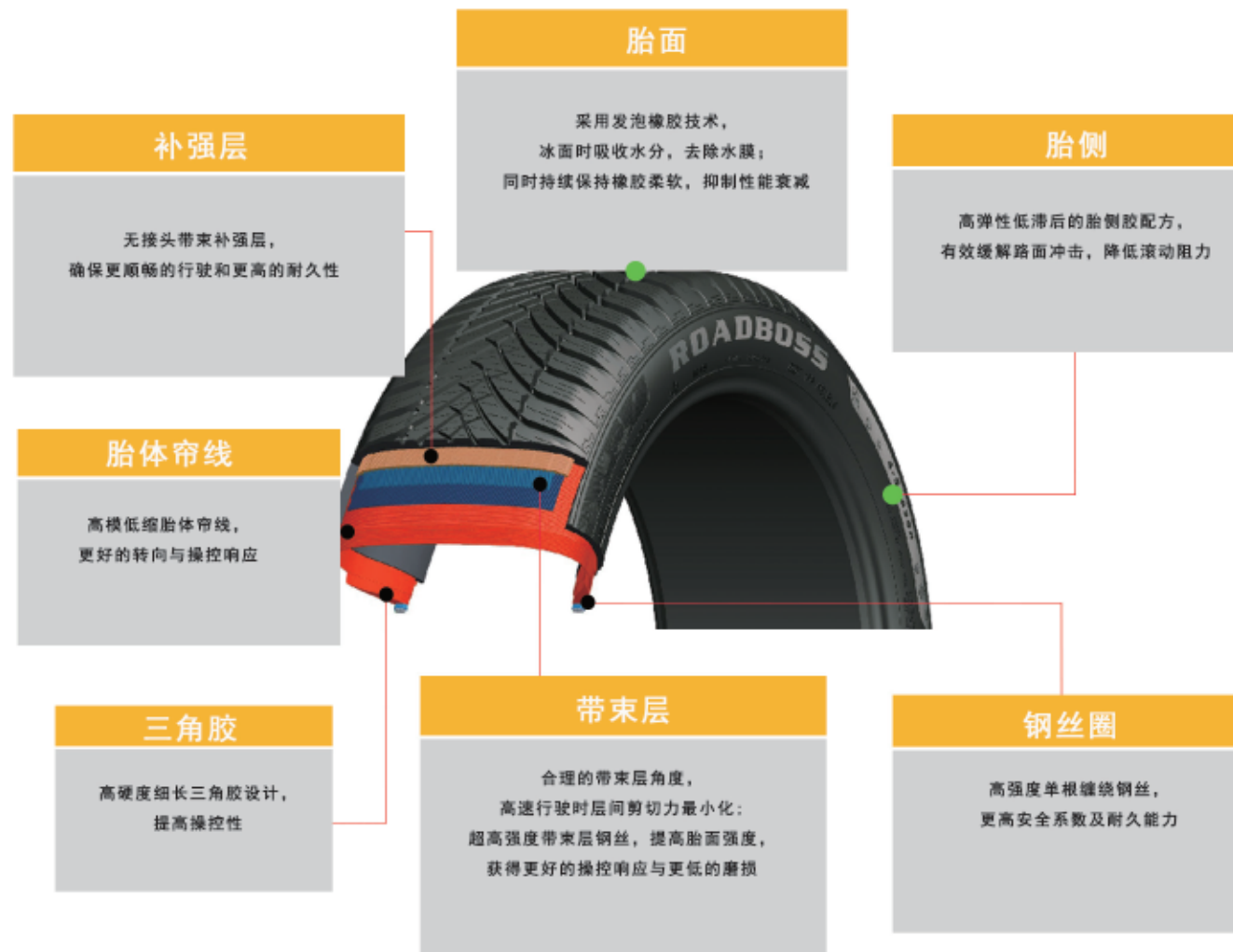
“V”型横向花纹沟设计，在提供优秀排雪性能的同时，提高轮胎与冰雪路面的制动性能；



多节距花纹设计，结合优化的无规则节距排列，有效降低轮胎噪音，提高行驶品质；



胎面3D立体超薄沟槽设计，有效提高冰雪路面的抓地力，同时在加速、刹车和转弯时，保持花纹块形状稳定，进而提高冰雪路面的操控性能和制动性能；



英寸	规格	负荷/速度级	增强型	负荷/速度级	标准	最大	最大	最大	外直径	断面宽	UTQG	备注
					轮胎	负荷	气压	气压				
					Inch	kg	kPa		mm	mm		
13	175 / 70 R 13	82T	-	86T XL	5.0	475	300	530	340	576	- - -	
	165 / 70 R 14	81T	-	85T XL	5.0	462	300	515	340	588	- - -	
14	175 / 65 R 14	82T	-	86T XL	5.0	475	300	530	340	584	- - -	
	175 / 70 R 14	88T	XL	-	5.0	560	340	-	-	602	- - -	
	185 / 60 R 14	82H	-	-	5.5	475	300	-	-	578	- - -	
	185 / 65 R 14	86H	-	86T	5.5	530	300	-	-	596	- - -	
15	185 / 55 R 15	82V	-	82H	6.0	475	300	-	-	585	- - -	
	185 / 60 R 15	84H	-	88H XL	5.5	500	300	560	340	603	- - -	
	185 / 65 R 15	92T	XL	88H	5.5	630	340	560	300	621	- - -	
	195 / 60 R 15	88H	-	-	6.0	560	300	-	-	615	- - -	
	195 / 65 R 15	91H	-	95H XL	6.0	615	300	690	340	635	- - -	
16	195 / 55 R 16	87H	-	-	6.0	545	300	-	-	620	- - -	
	205 / 55 R 16	94V	XL	91V	6.5	670	340	615	340	632	- - -	
	205 / 60 R 16	96V	XL	96H	6.0	710	340	-	-	652	- - -	
17	225 / 45 R 17	94W	XL	94V	7.5	670	340	-	-	634	- - -	

ROADBOSS

雪地车系列

W301

W301 是一款专为注重冬季行车安全的乘用车
用户而开发的冰雪专用轮胎



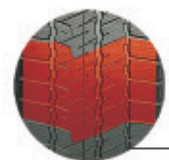
ROADBOSS



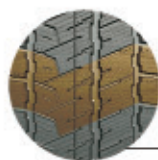
冬季胎 操控 制动 积雪路面

W301 Nixvia

W301是一款专为注重冬季行车安全的乘用车用户而开发的冰雪专用轮胎



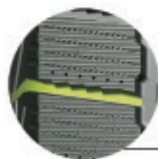
非对称花纹设计，使轮胎转弯时具有卓越的抓地力和支撑力，提升驾驶安全性；



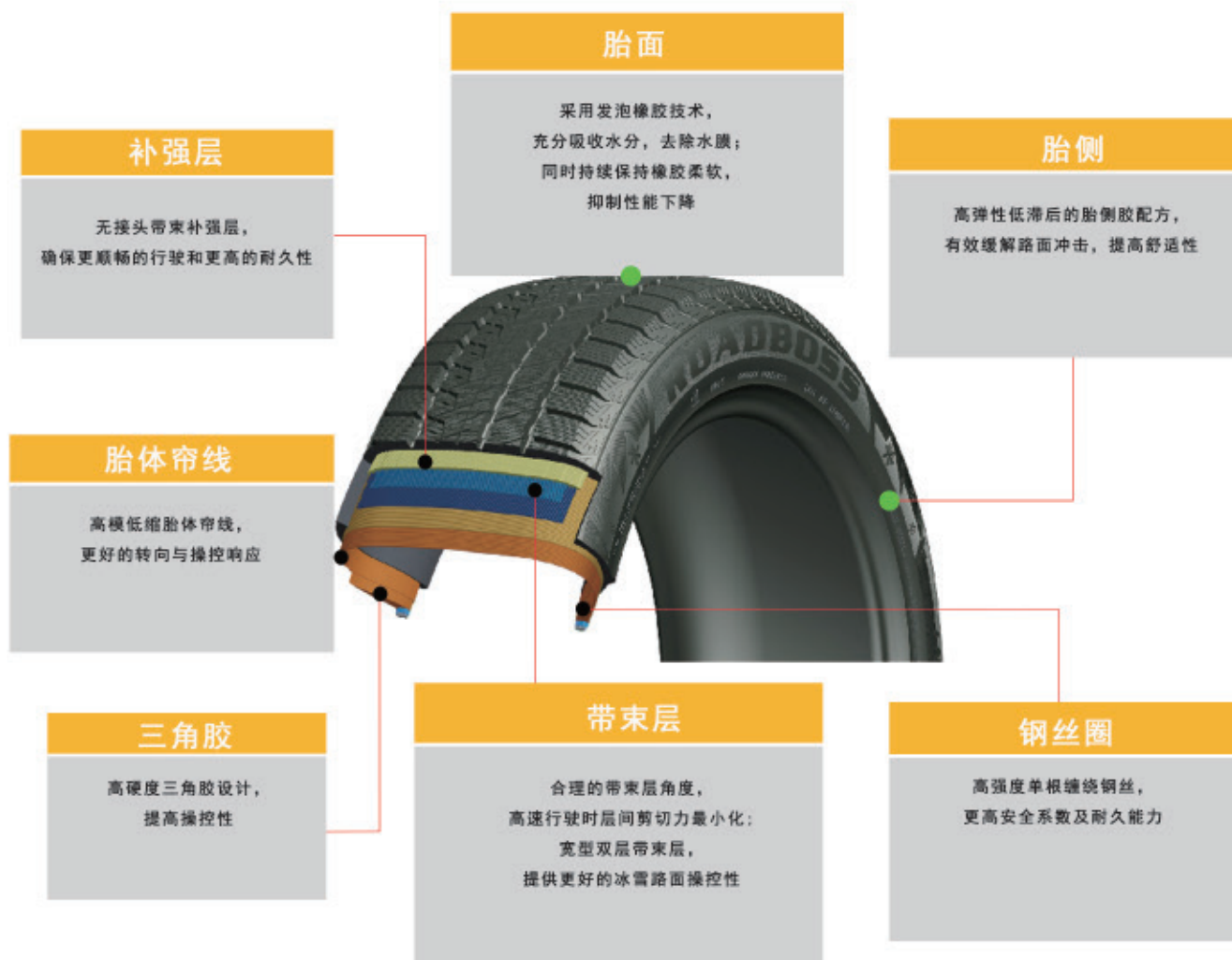
多种花纹交叉设计，能有效夹成雪粒，提升冰雪性能；



胎面3D立体超薄沟槽设计，有效提高冰雪路面的抓地力，同时在加速、刹车和转弯时，保持花纹块形状稳定，进而提高在冰雪路面的操控性能和制动性能；



胎肩横沟螺旋推进设计，快速排出冰水混合物，提供出色的冰雪路面制动性能和加速性能；



英寸	规格				负荷/速度级	标准轮辋	标准轮辋	最大负荷	最大气压	最大负荷	最大气压	外直径	断面宽	UTQG	备注					
	宽度	扁平比	轮辋	速度级												inch	inch	kg	kPa	mm
14	175	/	70	R	14	84T	-	88T XL	5.0	79T/83T	500	300	560	340	602	177	-	-	-	
	185	/	60	R	14	82T	-	-	5.5	79T/83T	475	300	-	-	578	189	-	-	-	
15	185	/	60	R	15	84T	-	84H	5.5	75T	500	300	-	-	603	189	-	-	-	
	185	/	65	R	15	88T	-	88H	5.5	-	560	300	-	-	621	189	-	-	-	
	195	/	65	R	15	91T	-	96T XL	6.0	-	615	300	690	340	635	201	-	-	-	
16	205	/	55	R	16	91T	-	91H	6.5	81T	615	300	-	-	632	214	-	-	-	
	205	/	60	R	16	92T	-	96H XL	6.0	82H	630	300	710	340	652	209	-	-	-	
17	215	/	50	R	17	95T	XL	95H	7.0	82H	690	340	-	-	648	226	-	-	-	
	215	/	55	R	17	94T	-	94H	7.0	-	670	300	-	-	668	226	-	-	-	
	225	/	50	R	17	98S	XL	98H	7.0	-	750	340	-	-	658	233	-	-	-	
	225	/	55	R	17	97S	-	101H XL	7.0	-	730	300	825	340	680	233	-	-	-	
18	225	/	65	R	17	102S	-	102T	6.5	-	850	300	-	-	724	228	-	-	-	
	215	/	55	R	18	96H	XL	95H	7.0	5.0-6.5	775	340	690	300	693	226	-	-	-	
	235	/	55	R	18	104H	XL	100H	7.5	-	900	340	800	300	715	245	-	-	-	
19	245	/	55	R	19	103H	-	-	7.5	88H	875	300	-	-	753	253	-	-	-	

先进生产设备



荷兰VMI成型机



意大利埃克利科美利奥四棍压延机



日本中田挤出机



广东巨轮硫化机配备顶级豪迈模具

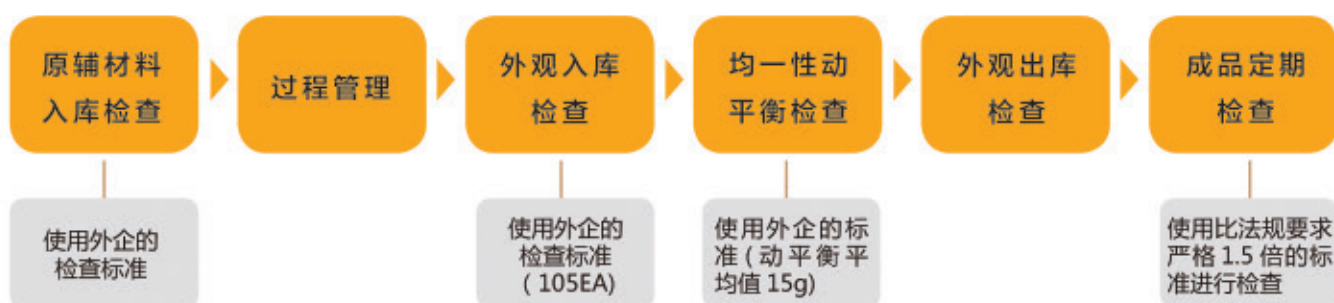


日本国际计测均一性动平衡检测机



德国费舍尔裁断机

品质管理



顶级原材料

钢丝：贝卡尔特（比利时）
炭黑：卡博特（美国）

油料：汉圣（德国）
硫磺：富莱克斯（美国）
聚酯帘线：晓星集团（韩国）

粘合剂：泰光纯药（韩国）
胎圈钢丝：高丽制钢（韩国）

轮胎使用知识

轮胎的选择



- 请使用汽车厂指定的标准轮胎或可互换的轮胎。
- 全车请使用同一类型、构造、型号的轮胎，如果汽车厂分别指定每轴不同型号的轮胎，请按此指定。
- 请勿使用再开沟槽等被加工过的轮胎，因为有造成损伤或事故的危险。
- 请使用适合轮胎型号的轮辋。
- 如果是胎侧有轮胎转动方向或安装位置指定的轮胎，请按指定安装。
- 请勿将种类、构造、型号不同的轮胎共用于一车轴上，因轮胎性能相异，可能导致事故。

日常检查



注：勿忘每月一次检查！

- 汽车使用说明书上有轮胎的最适合气压（汽车厂指定压）。气压的检查、调整请由专门店进行。
- 每月至少一次使用气压表调整一次气压，请在工作开始前轮胎冷却时进行。气压过高过低是轮胎损伤或事故的原因，汽车行进后，轮胎变热，气压也比行进开始前高，但是绝对不要降低气压。
- 检查轮胎无开裂，无扎入石子、金属片、玻璃，无嵌入石块或异物。如发现异物请到轮胎销售店检查，清除异物。
- 请勿使用有外伤和橡胶开裂到帘线的轮胎。
- 轮胎的使用寿命到残留沟槽 1.6mm。磨损限度表示出现之前应换新轮胎，因为磨损轮胎的运动性能下降或容易发生湿路打滑。
- 请定期一年一次检查备用轮胎的气压和保持汽车厂指定范围内的最高气压。
- 确认轮辋没有损伤如开裂、变形、和显著腐蚀。如有开裂或变形，空气将漏出或发生轮胎损伤。
- 为延长轮胎使用寿命及防止偏磨损和异常振动 / 噪音，请根据磨损状态定期进行位置交换。
- 轮胎的位置交换请根据车辆状态，包含备用胎在内，定期进行。
- 轮胎是橡胶制品，如果长期使用，将随时日缓慢变化。使用 5~7 年后，若仍继续使用时，为保证安全行驶，请务必到轮胎销售店检查。

驾驶注意事项



- 新胎在遵守法定速度之外，轿车、轻卡车用胎应以 80km/h 的速度，共计磨合 100km 以上。请避免胎侧与路牙接触及跨越路面的突起障碍物。
- 请避免急启动、急刹车、急转向及急刹车。
- 行驶中确保与车速相应的车间距离。特别是在湿滑路、积雪路及冰冻路打滑，有发生事故的危險。
- 请勿使用轮胎光亮剂等对轮胎有劣化影响的物质。
- 轮胎的种类及型号变更、车辆的运动性能也变更，应小心驾驶直到适应为止。

轮胎组装注意事项



- 轮胎有破裂的危险，所以空压机的调节阀应根据轮胎的气压进行调整。
- 为避免破裂的危险，请将轮胎装入安全笼中充填空气。
- 安装汽车轮胎时的轮圈密合压力为 300kPa，请勿超越此限。
- 组装轮辋时，请确认无空气漏出。
- 更换新胎时请使用新气门。

其他注意事项



- 向车辆上安装轮胎时，请务必确认没有与车体接触的危险。
- 制造编号中，后 4 位（例 0501）数字表示制造年周，05 和 01 分别表示第五周和 2001 年。
- 轮胎幅宽是使用标准轮辋时的数值。使用非标准轮辋时，请将轮辋幅宽每增加 1/2 英寸轮胎幅宽加减 5mm 为标准。
- 钢丝子午线轮胎的存储：
轮胎应放在干燥的室内。
轮胎应放置在不易受潮的地方。