

SATURN 6

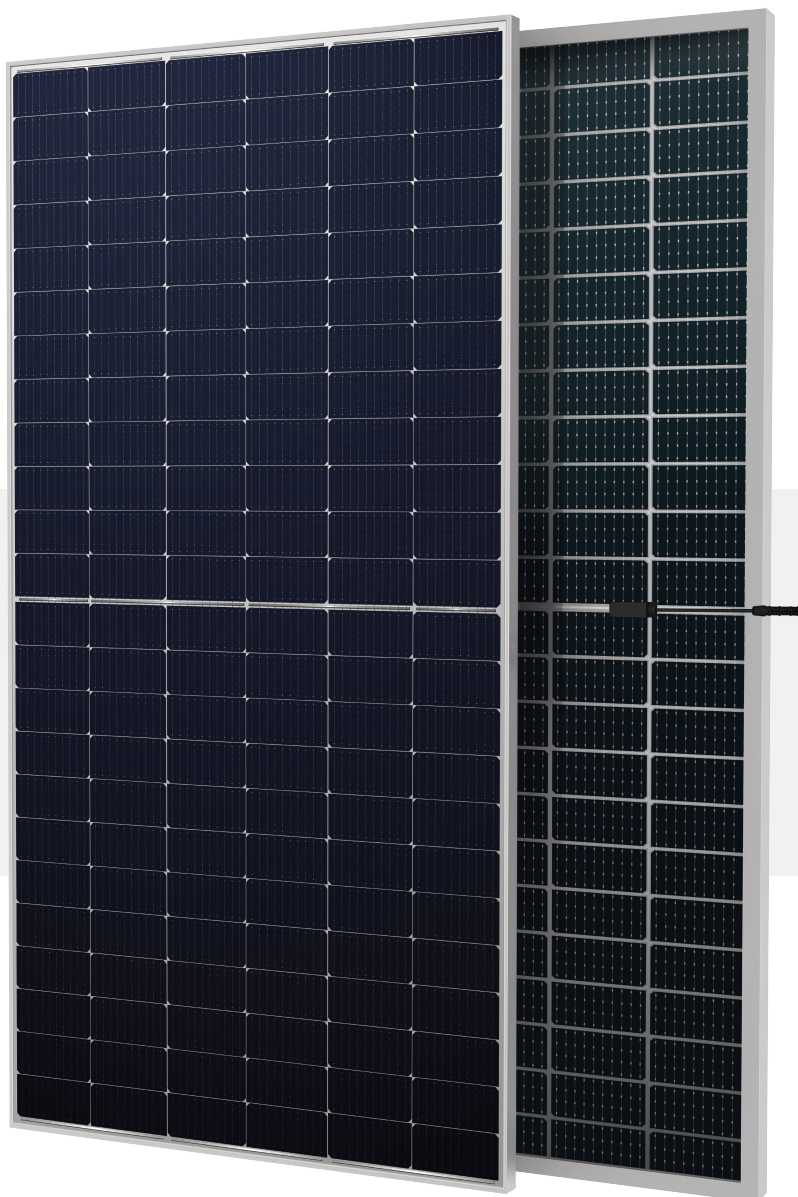
ReneSola

高效单晶硅双面双玻半片太阳能组件

RS6-560~580NBG-E3

N型 / 正功率公差为0~+3%/最高效率22.45%

- 适配超大型地面电站和分布式项目
- 先进技术提升组件功率、效率
 - 掺镓硅片 · 无损切割 · 多主栅半片
- 高发电性能
 - 优异的IAM及弱光响应 · 低温度系数 · 0.40%线性功率衰减
- 高品质保证组件长期可靠性
 - 严选材料 · 先进工艺 · 领先标准
- 超亲水自清洁镀膜技术



完整的质量管理体系
与产品认证IEC

IEC61215(2016), IEC61730(2016)

ISO9001:2015:质量管理体系

ISO14001:2015:环境管理体系

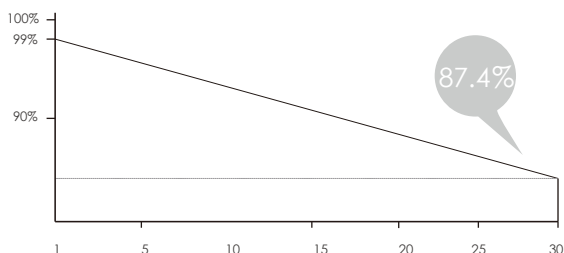
ISO45001:2018:职业健康安全管理体系

12年

产品材料与工艺质保

30年

线性功率输出

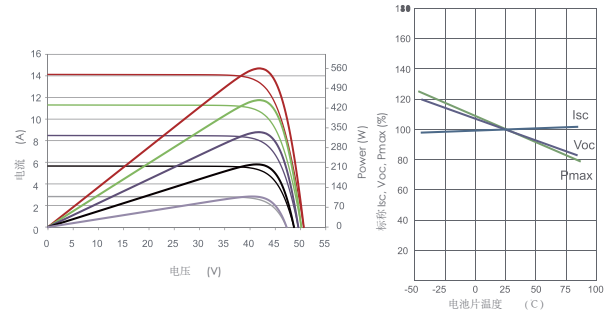
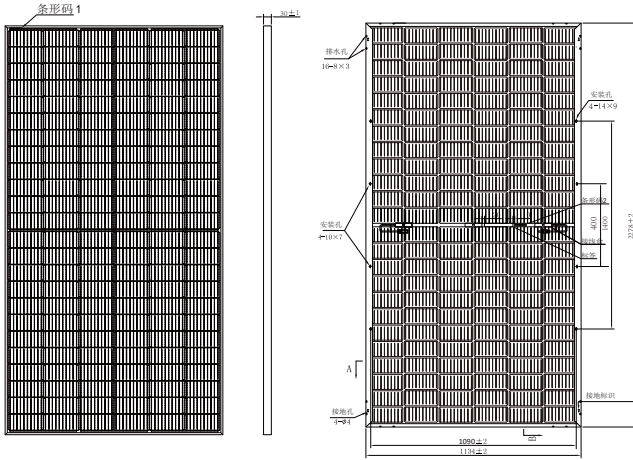


30年超额线性功率输出质保



RS6-560~580NBG-E3

高效单晶硅双面双玻半片太阳能组件



电气特性STC	RS6-560NBG-E3	RS6-565NBG-E3	RS6-570NBG-E3	RS6-575NBG-E3	RS6-580NBG-E3
峰值功率 (Pmax)	560W	565W	570W	575W	580W
功率公差	0~+5W	0~+5W	0~+5W	0~+5W	0~+5W
组件效率	21.68%	21.87%	22.07%	22.26%	22.45%
峰值电流 (Imp)	13.16A	13.21A	13.27A	13.32A	13.38A
峰值电压 (Vmp)	42.55V	42.77V	42.95V	43.17V	43.35V
短路电流 (Isc)	13.93A	13.99A	14.05A	14.11A	14.17A
开路电压 (Voc)	51.02V	51.25V	51.48V	51.71V	51.94V

STC: 辐照度 1000W/m² 电池温度 25°C AM=1.5

电气特性NOCT	RS6-560NBG-E3	RS6-565NBG-E3	RS6-570NBG-E3	RS6-575NBG-E3	RS6-580NBG-E3
峰值功率 (Pmax)	424.00W	428.00W	432.00W	436.00W	440.00W
峰值电流 (Imp)	10.61A	10.65A	10.70A	10.74A	10.79A
峰值电压 (Vmp)	39.96V	40.19V	40.37V	40.60V	40.78V
短路电流 (Isc)	11.23A	11.28A	11.33A	11.38A	11.42A
开路电压 (Voc)	48.59V	48.83V	49.07V	49.31V	49.59V

NOCT: 辐照度 800W/m² 环境温度 20°C AM=1.5 风速 1m/s

电气特性, 背面功率增益21%	RS6-560NBG-E3	RS6-565NBG-E3	RS6-570NBG-E3	RS6-575NBG-E3	RS6-580NBG-E3
峰值功率 (Pmax)	677.60W	683.65W	689.70W	695.75W	701.80W
峰值电流 (Imp)	15.92A	15.98A	16.06A	16.12A	16.19A
峰值电压 (Vmp)	42.55V	42.77V	42.95V	43.17V	43.35V
短路电流 (Isc)	16.86A	16.93A	17.00A	17.07A	17.15A
开路电压 (Voc)	51.02V	51.25V	51.48V	51.71V	51.94V

结构特性

电池片	高效N型单晶182×182(±1)mm,144(6×24),半片电池
玻璃	2mm+2mm,高透光率,热强化玻璃
边框	阳极氧化铝合金
接线盒	IP68防护等级,旁路二极管
尺寸	2278×1134×30mm
输出电缆	4 mm ² (EU),300 mm
重量	32.8kg
安装孔位置	见参考图

包装信息

平板车	13m/17.5m平板车
托盘	20/24托
片	720/864片

温度系数

开路电压 (Voc)温度系数	-0.25%/°C
短路电流 (Isc)温度系数	+0.046%/°C
峰值功率 (Pmax)温度系数	-0.30%/°C
标称电池工作温度 (NOCT)	45°C±2°C

注:本目录中的电气数据不是指单个模块,它们不是报价的一部分。它们只用于不同模块类型之间的比较。

产品容限

工作温度	-40°C~+85°C
最大系统电压	1500VDC
最大串联熔断电流	30A

