

SATURN 4

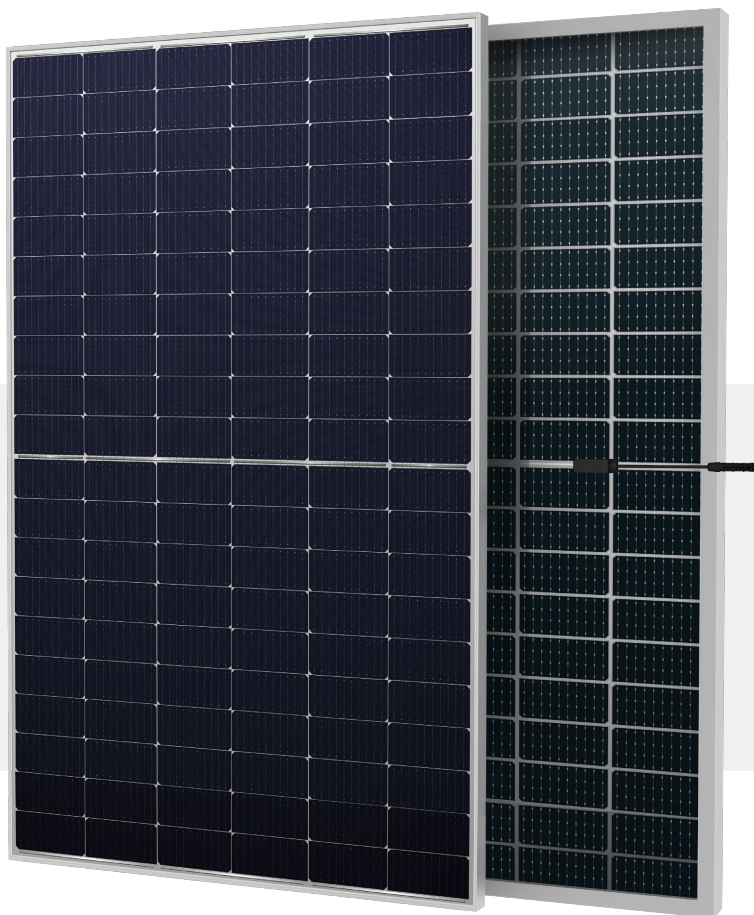
ReneSola

高效单晶硅双面双玻半片太阳能组件

RS4-460~480N BG-E1

N型 / 正功率公差为0~+3%/最高效率22.24%

- 适配超大型地面电站和分布式项目
- 先进技术提升组件功率、效率
 - 掺镓硅片 · 无损切割 · 多主栅半片
- 高发电性能
 - 优异的IAM及弱光响应 · 低温度系数 · 0.40%线性功率衰减
- 高品质保证组件长期可靠性
 - 严选材料 · 先进工艺 · 领先标准
- 超亲水自清洁镀膜技术



完整的质量管理体系
与产品认证IEC

IEC61215(2016), IEC61730(2016)

ISO9001:2015:质量管理体系

ISO14001:2015:环境管理体系

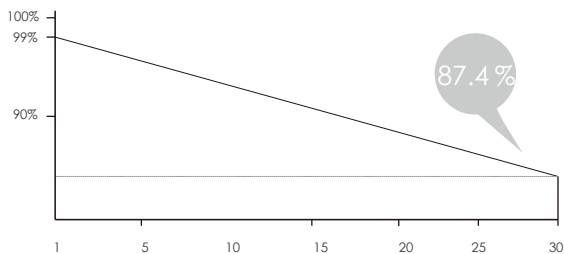
ISO45001:2018:职业健康安全管理体系

12 年

产品材料与工艺质保

30 年

线性功率输出



30年超额线性功率输出质保



