

# SATURN 6

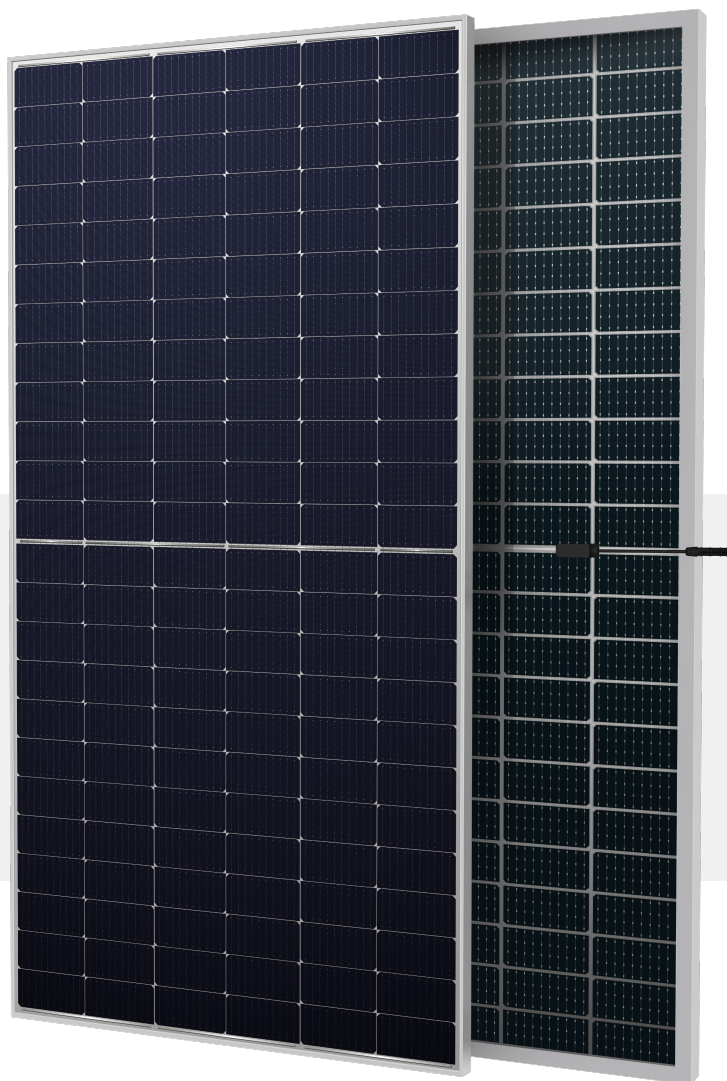
# ReneSola

## 高效单晶硅双面双玻半片太阳能组件

# RS6-535~555MBG-E3

P型 / 正功率公差为0~+3%/最高效率21.48%

- 适配超大型地面电站和分布式项目
- 先进技术提升组件功率、效率
  - 掺镓硅片 · 无损切割 · 多主栅半片
- 高发电性能
  - 优异的IAM及弱光响应 · 低温度系数 · 0.45%线性功率衰减
- 高品质保证组件长期可靠性
  - 严选材料 · 先进工艺 · 领先标准
- 超亲水自清洁镀膜技术



完整的质量管理体系  
与产品认证IEC

IEC61215(2016), IEC61730(2016)

ISO9001:2015:质量管理体系

ISO14001:2015:环境管理体系

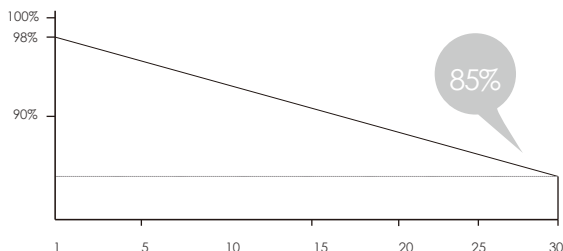
ISO45001:2018:职业健康安全管理体系

12年

产品材料与工艺质保

30年

线性功率输出



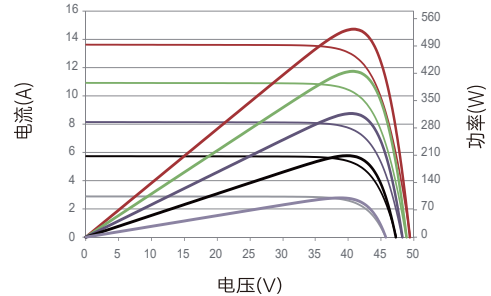
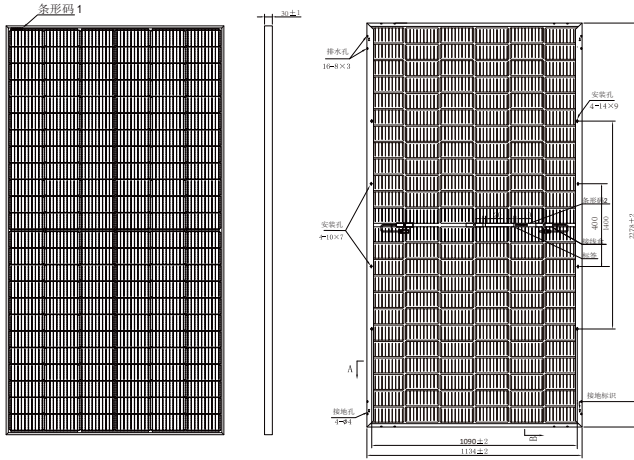
30年超额线性功率输出质保



# SATURN 6

## RS6-535~555MBG-E3

高效单晶硅双面双玻半片太阳能组件



电气特性STC	RS6-535MBG-E3	RS6-540MBG-E3	RS6-545MBG-E3	RS6-550MBG-E3	RS6-555MBG-E3
峰值功率 (Pmax)	535W	540W	545W	550W	555W
功率公差	0~+5W	0~+5W	0~+5W	0~+5W	0~+5W
组件效率	20.71%	20.90%	21.10%	21.29%	21.48%
峰值电流 (Imp)	12.90A	12.97A	13.04A	13.12A	13.19A
峰值电压 (Vmp)	41.50V	41.65V	41.80V	41.95V	42.10V
短路电流 (Isc)	13.78A	13.85A	13.92A	13.98A	14.04A
开路电压 (Voc)	49.35V	49.50V	49.65V	49.80V	49.95V

STC: 辐照度 1000W/m<sup>2</sup> 电池温度 25℃ AM=1.5

电气特性NOCT	RS6-535MBG-E3	RS6-540MBG-E3	RS6-545MBG-E3	RS6-550MBG-E3	RS6-555MBG-E3
峰值功率 (Pmax)	399.9W	403.6W	407.4W	411.1W	414.8W
峰值电流 (Imp)	10.38A	10.43A	10.49A	10.56A	10.61A
峰值电压 (Vmp)	38.55V	38.69V	38.83V	38.97V	39.11V
短路电流 (Isc)	11.14A	11.20A	11.25A	11.31A	11.35A
开路电压 (Voc)	46.40V	46.54V	46.68V	46.82V	46.97V

NOCT: 辐照度 800W/m<sup>2</sup> 环境温度 20℃ AM=1.5 风速 1m/s

电气特性, 背面功率增益21%	RS6-535MBG-E3	RS6-540MBG-E3	RS6-545MBG-E3	RS6-550MBG-E3	RS6-555MBG-E3
峰值功率 (Pmax)	647W	653W	659W	666W	672W
峰值电流 (Imp)	15.61A	15.69A	15.78A	15.88A	15.96A
峰值电压 (Vmp)	41.50V	41.65V	41.80V	41.95V	42.10V
短路电流 (Isc)	16.67A	16.76A	16.84A	16.92A	16.99A
开路电压 (Voc)	49.35V	49.50V	49.65V	49.80V	49.95V

### 结构特性

电池片	高效P型单晶182×182(±1)mm,144(6×24),半片电池
玻璃	2mm+2mm,高透光率,热强化玻璃
边框	阳极氧化铝合金
接线盒	IP68防护等级,旁路二极管
尺寸	2278×1134×30mm
输出电缆	4 mm <sup>2</sup> (EU),300 mm
重量	32.8kg
安装孔位置	见参考图

### 包装信息

平板车	13m/17.5m平板车
托盘	22/24托
片	792/864片

### 温度系数

开路电压 (Voc)温度系数	-0.27%/℃
短路电流 (Isc)温度系数	+0.04%/℃
峰值功率 (Pmax)温度系数	-0.35%/℃
标称电池工作温度 (NOCT)	45℃±2℃

注:本目录中的电气数据不是指单个模块,它们不是报价的一部分。它们只用于不同模块类型之间的比较。

### 产品容限

工作温度	-40℃~+85℃
最大系统电压	1500VDC
最大串联熔断电流	30A

