

Jupiter 9

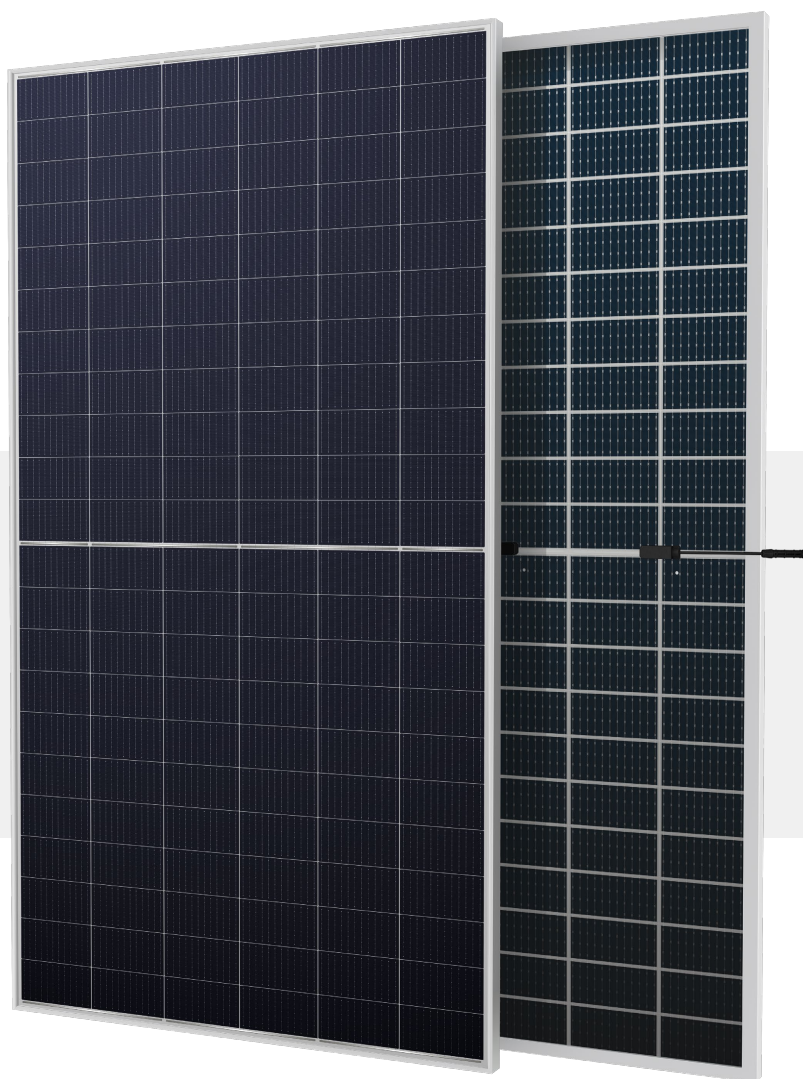
ReneSola

高效单晶硅双面双玻半片太阳能组件

RS9-650~670MBG-E1

P型 / 正功率公差为0~+3%/最高效率21.57%

- 适配超大型地面电站和分布式项目
- 先进技术提升组件功率、效率
 - 掺镓硅片 · 无损切割 · 多主栅半片
- 高发电性能
 - 优异的IAM及弱光响应 · 低温度系数 · 0.45%线性功率衰减
- 高品质保证组件长期可靠性
 - 严选材料 · 先进工艺 · 领先标准
- 超亲水自清洁镀膜技术



完整的质量管理体系
与产品认证IEC

IEC61215(2016), IEC61730(2016)

ISO9001:2015:质量管理体系

ISO14001:2015:环境管理体系

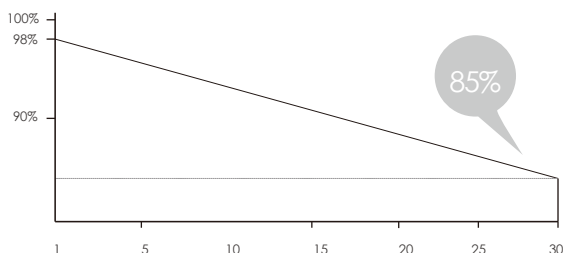
ISO45001:2018:职业健康安全管理体系

12 年

产品材料与工艺质保

30 年

线性功率输出

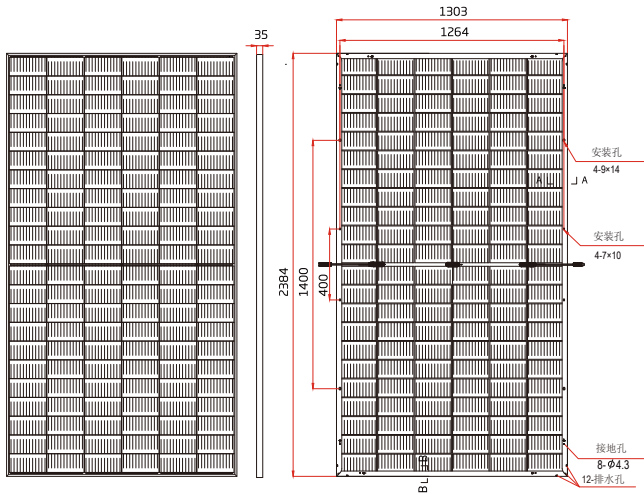


30年超额线性功率输出质保

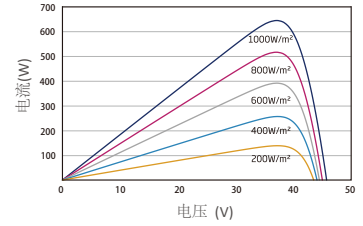
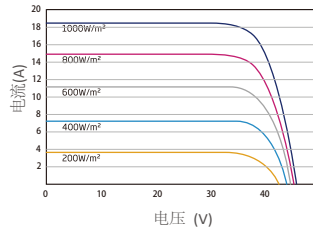


RS9-650~670MBG-E1

高效单晶硅双面双玻半片太阳能组件



图纸仅供参考



电气特性STC	RS9-650MBG-E1	RS9-655MBG-E1	RS9-660MBG-E1	RS9-665MBG-E1	RS9-670MBG-E1
峰值功率 (Pmax)	650W	655W	660W	665W	670W
功率公差	0~+5W	0~+5W	0~+5W	0~+5W	0~+5W
组件效率	20.92%	21.09%	21.25%	21.41%	21.57%
峰值电流 (Imp)	17.27A	17.31A	17.35A	17.39A	17.43A
峰值电压 (Vmp)	37.70V	37.90V	38.10V	38.30V	38.50V
短路电流 (Isc)	18.35A	18.40A	18.45A	18.50A	18.54A
开路电压 (Voc)	45.50V	45.70V	45.90V	46.10V	46.30V

STC: 辐照度 1000W/m² 电池温度 25℃ AM=1.5

电气特性NOCT	RS9-650MBG-E1	RS9-655MBG-E1	RS9-660MBG-E1	RS9-665MBG-E1	RS9-670MBG-E1
峰值功率(Pmax)	492W	495W	499W	504W	509W
峰值电流(Imp)	14.01A	14.05A	14.10A	14.16A	14.23A
峰值电压 (Vmp)	35.10V	35.20V	35.40V	35.60V	35.80V
短路电流 (Isc)	14.79A	14.83A	14.87A	14.91A	14.95A
开路电压 (Voc)	42.90V	43.00V	43.20V	43.40V	43.60V

NOCT: 辐照度 800W/m² 环境温度 20℃ AM=1.5 风速 1m/s

电气特性, 背面功率增益21%	RS9-650MBG-E1	RS9-655MBG-E1	RS9-660MBG-E1	RS9-665MBG-E1	RS9-670MBG-E1
峰值功率(Pmax)	786.5W	792.6W	798.6W	804.7W	810.7W
峰值电流(Imp)	20.90A	20.95A	20.99A	21.04A	21.09A
峰值电压 (Vmp)	37.70V	37.90V	38.10V	38.30V	38.50V
短路电流 (Isc)	22.20A	22.26A	22.32A	22.39A	22.45A
开路电压 (Voc)	45.50V	45.70V	45.90V	46.10V	46.30V

结构特性

电池片	高效P型单晶210×210(±1)mm,132(6×22),半片电池
玻璃	2mm+2mm,高透光率,热强化玻璃
边框	阳极氧化铝合金
接线盒	IP68防护等级,旁路二极管
尺寸	2384×1303×35mm
输出电缆	4 mm ² (EU),300 mm
重量	38.7kg
安装孔位置	见参考图

包装信息

平板车	13m/17.5m平板车
托盘	18/23托
片	558/ 713片

温度系数

开路电压 (Voc)温度系数	-0.27%/℃
短路电流 (Isc)温度系数	+0.04%/℃
峰值功率 (Pmax)温度系数	-0.35%/℃
标称电池工作温度(NOCT)	45℃±2℃

注:本目录中的电气数据不是指单个模块,它们不是报价的一部分。它们只用于不同模块类型之间的比较。

产品容限

工作温度	-40℃~+85℃
最大系统电压	1500VDC
最大串联熔断电流	35A

