

SPECIFICATION

(3W 全彩产品规格书)

(高温透镜封装)

CUSTOMER : _____

PART NO : JXP-DFCG0-04xxx-3021

SPEC NO : JX-SPEC-RGB-0003

DESCRIPTION : 3W FULL HIGH POWER LED

DATE : _____

CUSTOMER APPROVED (客户确认)		

R&D DEPARTMENT (开发部)		
APPROVED (核准)	CHECKED (审核)	PREPARED (制定)
		邹清清

广州市晶鑫光电科技有限公司

Guangzhou Jingxin Opto Electronic CO.,Ltd

Part NO. JXP-DFCG0-04xxx-3021

SPEC NO. JX-SPEC-RGB-0003

REV NO. A

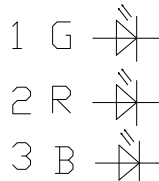
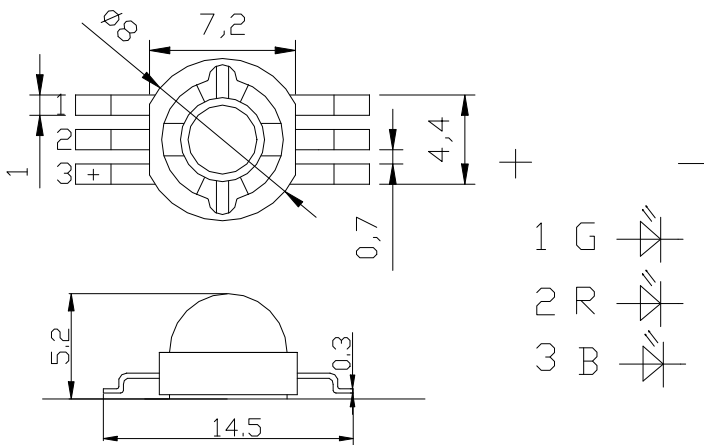
■ Feature

(特性)

- ◆ 3W High Power LED
(3W 大功率 LED)
- ◆ Package : SMT Package
(贴片式外形)
- ◆ Half Angle ($2\theta_{1/2}$): 140°
(视角: 140°)
- ◆ Lens Color : Water Clear
(透镜颜色: 无色透明)

■ Package Dimensions

(外观尺寸)



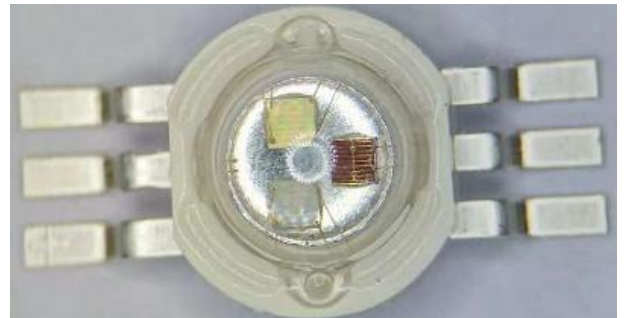
■ Applications

(应用)

- ◆ Decorate Lighting
(装饰照明)
- ◆ Advertisement
(广告灯)
- ◆ Architectural Lighting
(舞台照明)
- ◆ Street Lamps
(投影灯)

■ Product Figure

(产品图)



Notes:

1. All dimensions are in millimeters.
(所有尺寸以毫米为单位)
2. Tolerance is ± 0.25 unless otherwise noted
(未标注公差为: ± 0.25)

Part NO. (产品型号)	LED Chip		LED Emitted Color (LED 发光颜色)	Lens Color (透镜颜色)	Description (描述)
	Material (材质)	Emitted Color (发光颜色)			
<u>JXP-DFCG0-04xx</u> <u>x-3021</u>	InGaN	Blue(蓝色)	Blue(蓝色)	Clear (透明)	Water Clear (无色透明)
	InGaN	Green(绿色)	Green(绿色)		
	AllnGaP	Red(红色)	Red(红色)		

广州市晶鑫光电科技有限公司

Guangzhou Jingxin Opto Electronic CO.,Ltd

Part NO. JXP-DFCG0-04xxx-3021

SPEC NO. JX-SPEC-RGB-0003

REV NO. A

■ Electrical/Optical Characteristics (At T_A=25°C) (光电参数)

Parameter (参数)	Symbol (符号)	Conditions (测试条件)	Min. (最小值)	Typ. (典型值)	Max. (最大值)	Units (单位)
Luminous Flux (光通量)	Φ-R	I _F =350mA	--	56	80.6	lm
	Φ-G	I _F =350mA	--	112	139	lm
	Φ-B	I _F =350mA	--	24	35.2	lm
Dominant Wavelength (主/峰波长)	WD-R	I _F =350mA	615	--	635	nm
	WD-G	I _F =350mA	515	--	535	nm
	WD-B	I _F =350mA	450	--	470	nm
Forward Voltage (正向压降)	VF-R	I _F =350mA	1.8	--	2.8	V
	VF-G	I _F =350mA	2.8	--	3.8	V
	VF-B	I _F =350mA	2.8	--	3.8	V
Temperature Coefficient of Forward Voltage (正向压降之温度系数)	ΔV _F /ΔT	I _F =350mA	--	-2	--	mV/°C
Reverse Current (反向漏电流)	I _R	V _R =5V	--	--	10	μA
Viewing Angle ^[1] (发光角度)	2Θ _{1/2}	I _F =350mA	--	140	--	Deg

广州市晶鑫光电科技有限公司

Guangzhou Jingxin Opto Electronic CO.,Ltd

Part NO. JXP-DFCG0-04xxx-3021

SPEC NO. JX-SPEC-RGB-0003

REV NO. A

■ Absolute Maximum Rating(At TA=25°C) (极限参数)

Parameter (参数)	Symbol (符号)	Ratings (数值)	Units (单位)
Power Dissipation (功率)	P _D	3	W
Continuous Forward Current (正向输入电流)	I _F	350	mA
Peak Forward Current ^[2] (顺向脉冲电流)	I _F (Peak)	450	mA
LED Junction Temperature (结点温度)	T _J	115	°C
Reverse Voltage (反向电压)	V _R	5	V
Operating Temperature Range (工作温度)	T _{OPR}	-30°C To +85°C	
Storage Temperature Range (储存温度)	T _{STG}	25°C ± 3°C 40% < 湿度 < 60%	
Reflow soldering Temperature (回流焊接温度)	T _{SOL}	210°C ± 5°C For 5-10 Seconds	
Manual Soldering Temperature (手工焊接温度)	T _{SOL}	350°C ± 5°C For 3~5 Seconds	
ESD Sensitivity (抗静电能力)	ESD	2000V HBM	

Notes:

[1]. Tolerance \ominus :10%, (\ominus 公差为 10%)

[2]. 1/10 Duty Cycle 0.1ms Pulse Width.(脉冲宽度 0.1ms, 占空比 1/10)

广州市晶鑫光电科技有限公司

Guangzhou Jingxin Opto Electronic CO.,Ltd

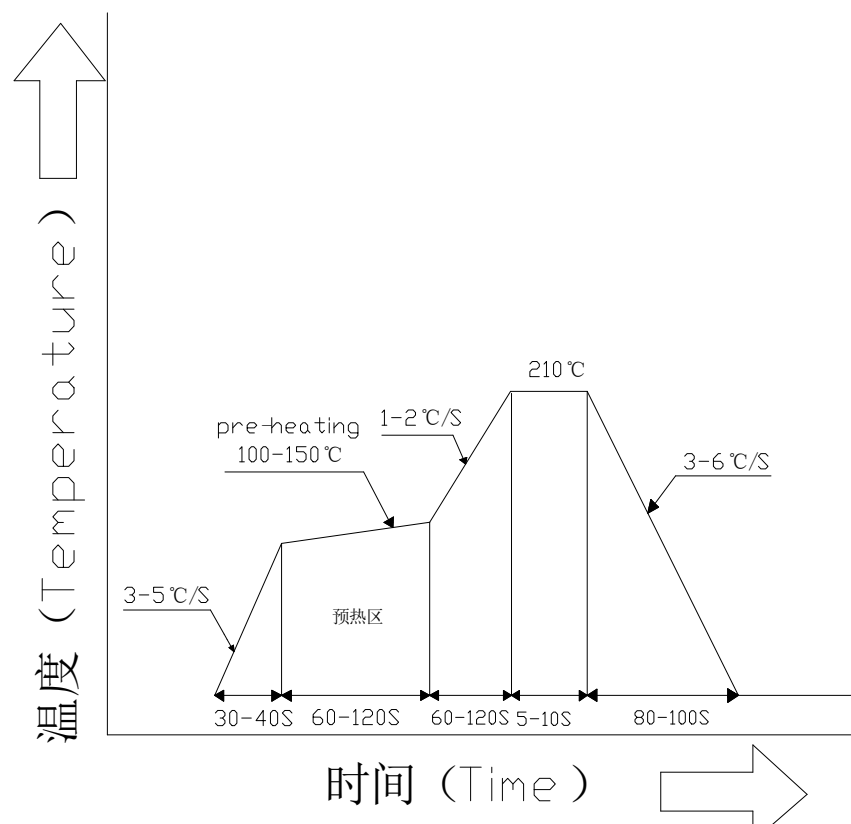
Part NO. JXP-DFCG0-04xxx-3021

SPEC NO. JX-SPEC-RGB-0003

REV NO. A

回流焊接特征: (At TA=25°C)

我司采用以下所设置的参数进行证明, 其符合我司出货要求, 仅作为参考标准。建议客户遵循焊膏制造商推荐使用的焊接温度曲线。



注: 此设置参数可能不适用于所有 PCB 设计和回流焊设备的配置。

广州市晶鑫光电科技有限公司

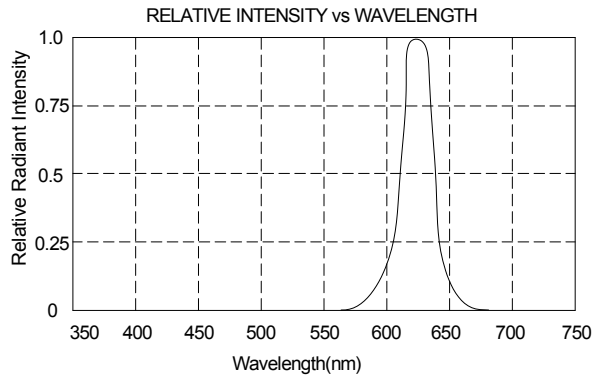
Guangzhou Jingxin Opto Electronic CO.,Ltd

Part NO. JXP-DFCG0-04xxx-3021

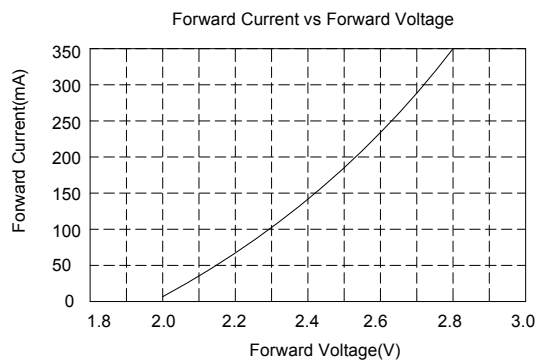
SPEC NO. JX-SPEC-RGB-0003

REV NO. A

■ Spectrum Distribution(红光光谱分布图)



■ V_F - I_F Characteristics(V_F - I_F 曲线)



广州市晶鑫光电科技有限公司

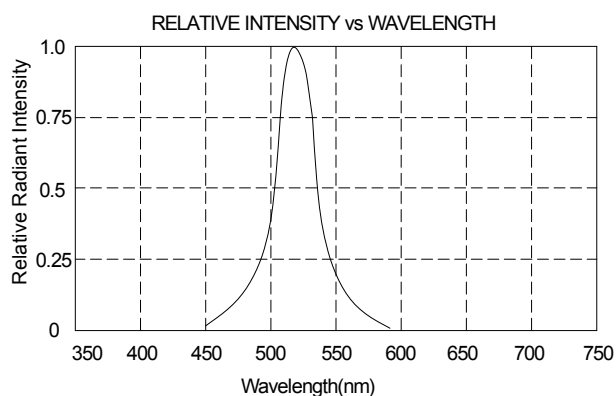
Guangzhou Jingxin Opto Electronic CO.,Ltd

Part NO. JXP-DFCG0-04xxx-3021

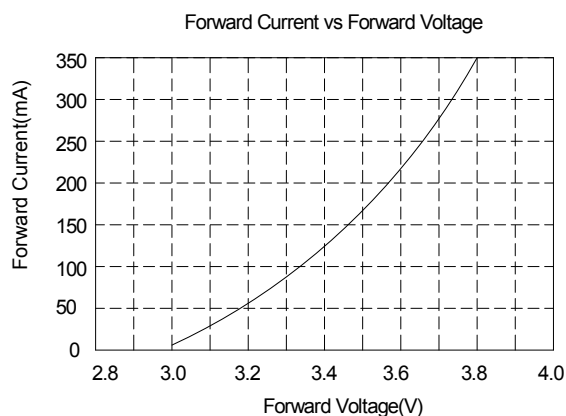
SPEC NO. JX-SPEC-RGB-0003

REV NO. A

■ Spectrum Distribution(绿光光谱分布图)



■ V_F - I_F Characteristics(V_F - I_F 曲线)



广州市晶鑫光电科技有限公司

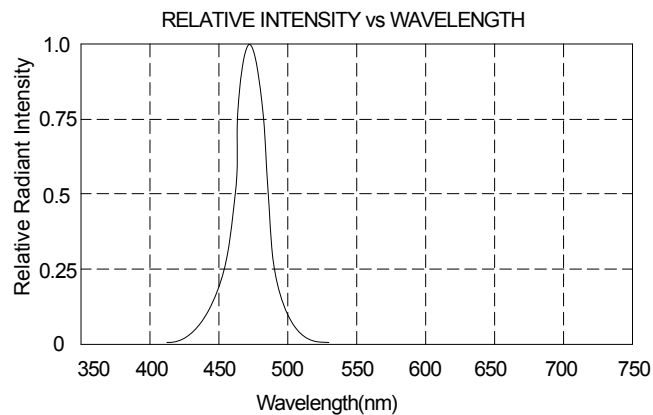
Guangzhou Jingxin Opto Electronic CO.,Ltd

Part NO. JXP-DFCG0-04xxx-3021

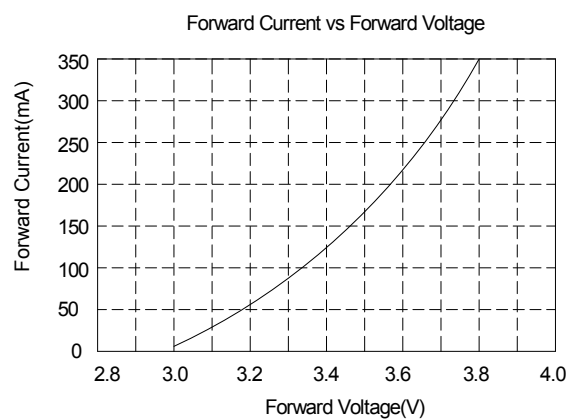
SPEC NO. JX-SPEC-RGB-0003

REV NO. A

■ Spectrum Distribution(蓝光光谱分布图)



■ V_F - I_F Characteristics(V_F - I_F 曲线)



广州市晶鑫光电科技有限公司

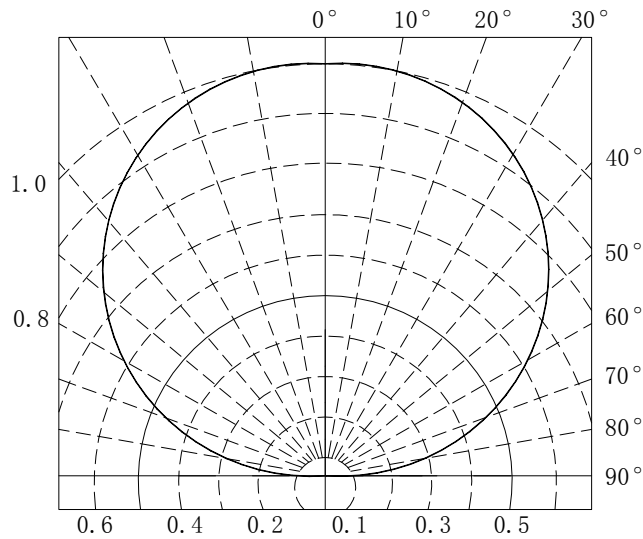
Guangzhou Jingxin Opto Electronic CO.,Ltd

Part NO. JXP-DFCG0-04xxx-3021

SPEC NO. JX-SPEC-RGB-0003

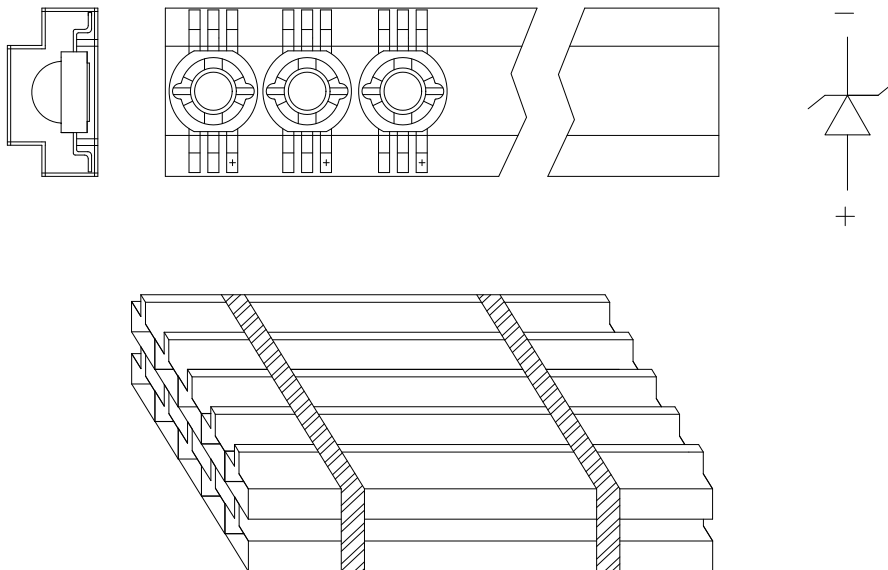
REV NO. A

■ Radiation Diagram(角度图)



■ Packing Standard(包装标准)

50PCS/管



广州市晶鑫光电科技有限公司

Guangzhou Jingxin Opto Electronic CO.,Ltd

Part NO. JXP-DFCG0-04xxx-3021

SPEC NO. JX-SPEC-RGB-0003

REV NO. A

使用 说 明

一、贮存:

为避免吸潮建议将产品贮存在防潮柜中，贮存温度为： $25^{\circ}\text{C} \pm 3^{\circ}\text{C}$ ，湿度：大于40%小于60% .

二、拆管后处理事宜:

使用时表面污染的贴装元器件可能影响发光效率，导致流明光强度衰减，所以必须遵守：

- 1、打开包装袋后的产品在空气中裸露时间，不可以超过24H。
- 2、未使用完的产品贮存条件： $25^{\circ}\text{C} \pm 3^{\circ}\text{C}$ ，湿度：大于40%小于60% 。
- 3、产品焊接温度建议控制在 210°C for 10S Max 以内条件下使用。手动焊接建议使用恒温烙铁，烙铁与焊盘一次接触最高温度 350°C /3-5s内完成。
- 4、灯珠在应用时实际使用电流，建议根据灯具本身的散热性能进行调整，具体请参照灯具在工作时灯珠引脚温度不超过 65°C 为准。以保证灯珠的使用安全和寿命。

三、产品在焊锡后冷却过程中避免机械压力和过大震动。

四、不允许快速冷却。

五、禁止焊接在变形PCB板上。

六、产品不得接触水、油、有机溶液。

七、产品使用最大温度值应考虑工作电流大小。

八、为了提高产品的特性不事先通知，可直接变更spec或外观。

九、防静电要求:

使用产品时，必须戴防静电环或防静电手套，所有设备、装置、机台必须有效接地。

十、产品必须使用恒流源驱动。