



PRODUCT INFORMATION/ 产品信息

Pump Design/ 产品名称: Solenoid (Piston) Pump/ 电磁水泵
 Insulation/ 绝缘等级: Class H
 Net Weight/ 产品净重: 0.075Kg
 Outlet Connector/ 出水接口: Barb port/ 倒扣
 Recognition/产品认证: TUV、UL、CQC

LABORATORY TEST CONDITION/ 工作条件

- Ta within 60°C ,Tf within 35°C /Ta: 60°C以下, Tf:35°C以下
- ED100%:work continuously/ED100%: 持续工作
- Ta:Ambient temperature/Ta: 环境温度
- Tf:Temperature of fluid water/Tf: 流体温度

APPLICATIONS/ 应用领域

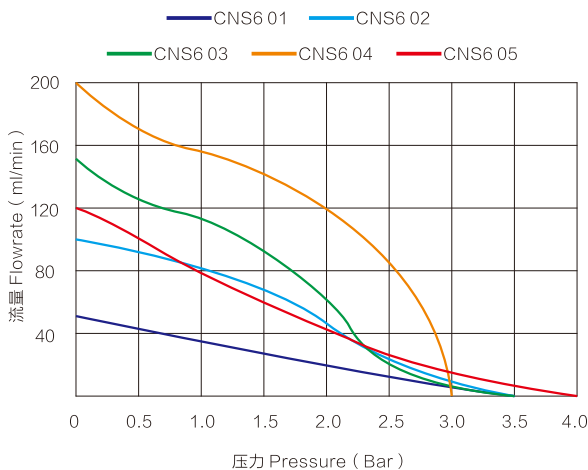
Steam Iron、Steam Mop、Steam Cleaner、Steam Station
 蒸气烫斗、蒸气地拖、蒸气清洁机、蒸汽站 / 台式蒸气熨斗

Self-priming at 0 BAR (PSI),except SV type Suitable to dry-use only during priming
 仅无背压下自吸, SV 系列除外, 仅允许在上水启动时短时干抽

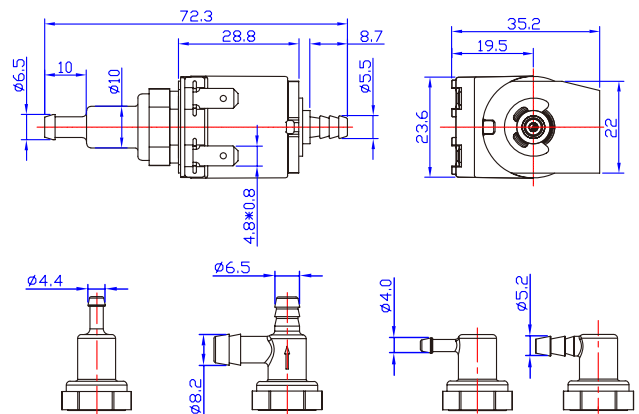
型号 /Model	CNS6 01	CNS6 02	CNS6 03	CNS6 04	CNS6 05
流量 / Flowrate (ml/min)	50	100	150	200	120
最大压力 /Max Pressure(bar)	3.5	3.5	3.5	3.0	4.0
功率 /Power(W)	15	15	15	15	15
噪音 /Noise(dB)	60	60	60	60	60
工作方式 /Duty Cycle	ED 100% /持续工作				
电压规格 /Voltage	220-240V/50-60Hz, 120V/60Hz, 100V/50-60Hz				
产品认证 /Product Certificate	TUV, UL, CQC				

Performance Curve/ 性能曲线

Note : - All the performance are intended with a Tolerance $\pm 15\%$, only for reference/ 注意: - 所有参数公差为 $\pm 15\%$, 仅供参考



Mechanical Drawing & Dimension/ 外型尺寸



可选出口类型 (Optional outlet type)

Dimensions/ 单位: millimeters/ 毫米