

DP-15 系列/DP-15 SERIES



隔膜泵
Diaphragm Pump

PRODUCT INFORMATION/ 产品信息

Pump Design/产品名称: Diaphragm Water Pump/膜片水泵
 Insulation/绝缘等级: Class A
 Net Weight/产品净重: 0.13Kg
 Outlet Connector/出水接口: Rapid Buckle/快速扣

LABORATORY TEST CONDITION/ 工作条件

- Ta within 60°C, Tf within 35°C / Ta: 60°C以下, Tf: 35°C以下
- ED 100% or work as specified /连续工作或按指定工作方式
- Ta: Ambient temperature/Ta: 环境温度
- Tf: Temperature of fluid water/Tf: 流体温度

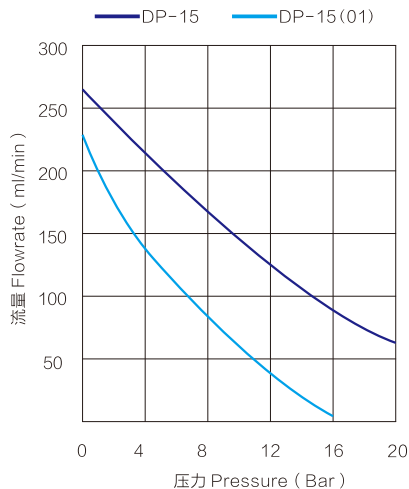
APPLICATIONS/ 应用领域

Coffee Machine、Sprayer、Pressure Iron
 咖啡机、喷雾器、压力式电熨斗

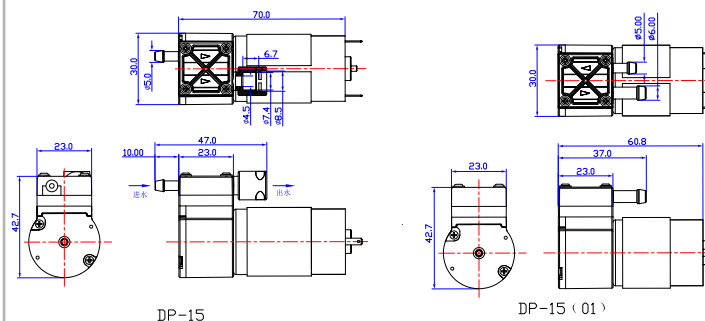
型号 /Model	DP-15	DP-15 (01)
流量 / Flowrate (ml/min)	200-300	190-260
最大压力 /Max Pressure(bar)	≥20	≥8.5
功率 /Power(W)	12	12
噪音 /Noise(dB)	65	65
工作方式 /Duty Cycle	ED 100% or work as specified/连续工作或按指定工作方式	
电压规格 /Voltage	DC 12-24V	
产品认证 /Product Certificate	RoHS、REACH、FDA	

Performance Curve/ 性能曲线

测试条件: 水温20°C, 室温25°C。所有参数公差为 ± 15%, 仅供参考。
 Test Condition: Water temperature 20°C, Indoor temperature 20°C. The tolerance range of all the parameters is ± 15%. Just for reference.



Mechanical Drawing & Dimension/ 外型尺寸



Dimensions/ 单位: millimeters/ 毫米