



德视 DSHi

智能智造方案解决商



了解更多请访问

www.hndshi.com



微信搜一搜

德视DSHI

湖南德视智能科技有限公司
HUNAN DSHI INTELLIGENT TECHNOLOGY CO., LTD.

地址：长沙高新开发区桐梓坡西路229号麓华楼

电话：0731-84111941

陈先生 15802671923

E-mail: Panfeng.chen@hndshi.com

湖南德视智能科技有限公司

Hunan Dshi Intelligent Technology Co., Ltd.



Contents

目录

- 德视简介 01-02
- 条码识别产品 03-08
- 激光标记产品 09-12
- 条码识别案例 13-14
- 工业视觉案例 15-16
- 自研设备案例 17-18





湖南德视智能科技有限公司成立于2017年，注册资金520万人民币，公司坐落于风景宜人的长沙高新区，临近长沙地铁6号线，地理位置优越，交通便利。自成立以来为国内大、中型企业设计、制造、安装了条码识别追溯系统及生产流水线视觉检测系统。我们的核心技术是通过跟踪、追溯、控制与检测，互联网大数据等解决方案来帮助企业提高生产效率、管控产品质量，提供最先进自动化激光打标、在线条码读码识别、视觉检测、系统集成等工业工厂自动控制应用解决方案。

我们所提供的物料跟踪、追溯与控制方案，医疗设备条码自动识别方案，产品外观自动检测方案，包装扫描一体方案，条码/射频防伪方案，仓库物流管理方案，条码防串货方案等已被众多知名企业所采用。事实证明其能有效帮助企业严格控制产品质量，提高生产效率，大大节约生产成本，成功的帮助客户应对来自自动化识别领域的不同挑战。

●● 价值观

诚信 · 专注 · 创新 · 共赢
Integrity · Focus · Innovation · Win-win

●● 目标

成为值得信赖的工业互联&智能制造方案解决商
Become a trusted industrial interconnect & smart manufacturing solution provider

●● 理念

数字互联 智慧工业
Digital connected Smart industry



Industrial Manufacturing
工业制造



Smart Traffic
智慧交通



Logistics Express
物流快递



Financial Payment
金融支付

扫码
应用场景



自助结账



自助缴费

自助终端
应用场景

影像式读码器
可应用在各类
自助交易、取物
等终端上。



快递柜



自助付款



门禁安防

商用级扫描器 具备防爆高速稳定等特性, 适合工业领域使用。



- 特点:
- 30万像素图像传感器
 - 无压力阅读标签码、轻度DPM码
 - 极紧凑尺寸, 适应任何安装控件

性能	
图像传感器	全局快门, 640 x 480, 60FPS
镜头视场角	X/H/E/L: 22°
光源	高亮红色光源, 高亮蓝色光源, 高亮白色光源
支持的一维码制	Code128, Code93, Code39, Interleaved 2 of 5, Industrial 2 of 5, IAN/EAN/UPC
支持的二维码制	QR, DataMatrix, PDF417, Aztec
区域解码	支持8个 ROI 区域解码
接口	
通讯	RS232, USB2.0, 以太网 (TCP/DUP/Modbus)
供电	5-36VDC (支持USB供电)
功耗	2.3W max
可靠性	
温度范围	工作温度: 0°C~50°C, 存储温度: -20°C~70°C
外壳防护	IP65
环境亮度	0-100,000 Lux.
跌落	1.2米水泥地面, 自由落体, 6面 x 5次/=30次
物理特性	
尺寸	48mm x 40mm x 22mm (长 x 宽 x 高)
重量	65.8g
外壳材质	PC+ABS



X20系列产品

工业级扫描器 具备防爆高速稳定等特性, 适合工业领域使用。



- 特点:
- 30万像素图像传感器
 - 无压力阅读标签码、轻度DPM码
 - 极紧凑尺寸, 适应任何安装控件

性能	
图像传感器	全局快门, 640 x 480, 60FPS
镜头视场角	X/H/E/L: 22°
光源	高亮红色光源, 高亮蓝色光源, 高亮白色光源
支持的一维码制	Code128, Code93, Code39, Interleaved 2 of 5, Industrial 2 of 5, IAN/EAN/UPC
支持的二维码制	QR, DataMatrix, PDF417, Aztec
移动容差	TBD
区域解码	支持8个 ROI 区域解码
接口	
通讯	RS232, USB2.0, 以太网 (TCP/DUP/Modbus)
外部输入	1路光电隔离输入, 可接NPN/PNP/继电器
外部输出	1路光电隔离输出
供电	5-36VDC (支持USB供电)
功耗	2.3W max
可靠性	
温度范围	工作温度: 0°C~50°C, 存储温度: -20°C~70°C
ESD防护	接触放电: 15KV, 耦合放电: 20KV+
外壳防护	IP65
环境亮度	0-100,000 Lux.
跌落	1.2米水泥地面, 自由落体, 6面 x 5次/=30次
物理特性	
尺寸	48mm x 40mm x 22mm (长 x 宽 x 高)
重量	65.8g
外壳材质	PC+ABS



X21系列产品

小身材 大能耐

超大景深、IP65、全面ESD防护
30万和100万像素两种可供选择
可解DPM码、极小码等复杂情况
丰富的自带光源与配件, 兼容各种应用场景



应用场景



性能	
图像传感器	全局快门, 640 x 480, 60FPS
镜头视场角	N/S: 40°, X/H/E/L: 22°
光源	高亮红色光源, 高亮蓝色光源, 高亮白色光源
支持的一维码制	Code128, Code93, Code39, Interleaved 2 of 5, Industrial 2 of 5, IAN/EAN/UPC
支持的二维码制	QR, DataMatrix, PDF417, Aztec
移动容差	TBD
区域解码	支持8个 ROI 区域解码
接口	
通讯	RS232, USB2.0, 以太网 (TCP/DUP/Modbus)
外部输入	1路光电隔离输入, 可接NPN/PNP/继电器
外部输出	1路光电隔离输出
供电	5-36VDC (支持USB供电)
功耗	2.3W max
可靠性	
温度范围	工作温度: 0°C~50°C, 存储温度: -20°C~70°C
ESD防护	接触放电: 15KV, 耦合放电: 20KV+
外壳防护	IP65
环境亮度	0-100,000 Lux.
跌落	1.2米水泥地面, 自由落体, 6面 x 5次/=30次
物理特性	
尺寸	36mm x 40mm x 22mm (长 x 宽 x 高)
重量	92g
外壳材质	锌合金



X23系列产品



大块头 大智慧

百万像素 超大景深

新一代“超扫”影像解码技术

全面ESD防护、IP65适用各种环境

超强运算芯片，支持快速解码、高速解码



应用场景



物理特性		接口	
尺寸	65mm x 47mm x 38mm (长 x 宽 x 高)	通讯	RS232, USB
重量	285g	供电	5-24VDC 500mA(工作)
性能		可靠性	
光源	617nm红色光源	工作温度	-30°C ~ 60°C
镜头视场角	42° (H) × 28° (V)	存储温度	-40°C ~ 70°C
偏转/倾斜/旋转	360°, ±65°, ±60°	湿度	0% ~ 95%相对湿度, 无凝结
打印对比度	最低反射差25%	环境亮度	100,000 Lux.
运动容差	最大每秒600cm	跌落	设计承受1.5米跌落
支持的一维码制	UPC, EAN, Code128, Code93, Code11, Matrix2 of 5, Interleaved2 of 5, Codabar, MSI Plessey, GS1 DataBar, China Postal, Korean Postal, etc.	解码范围	
支持的二维码制	PDF417, MicroPDF417, Data Matrix, Maxicode, QR Code, MircoQR, Aztec, Hanxin, etc.	5mil(Code39)	30mm ~ 100mm
条码精度	4mil Code39	13mil(100%Upca)	30mm ~ 300mm

X30系列产品

微型扫码引擎 适合二次开发使用



Model No. DSHI-SE2102N



DSHI-SE6150



DSHI-7130

嵌入式扫描器 适合设备内嵌入使用



Model No. DSHI-4108



DSHI-4200N



DSHI-7160N

手持式扫描枪 适合人工手持使用



Model No. DSHI-2200



DSHI-2600BT



DSHI-3300

移动数据终端 适合移动场景使用



通讯性能

- 4G全网通LTE, 网络无死角
- 802.11ac/a/b/g/n企业级独立Wi-Fi
- 蓝牙4.0, 低功耗, 远距离, 完美匹配无线打印机

扫描性能

- 全新一代全球最薄高性能二维影像扫描头
- 支持VGA和百万像素版本
- 采用新一代“超扫”解码技术
- 光学等级的精准扫描模式
- 20档扫描照明, 适应不同环境

工业防护

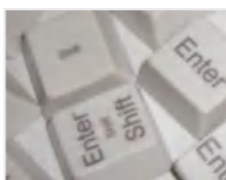
- IP65工业防护等级
- 一体式镁铝合金电池仓, 摔落和翻转冲击时不断电
- 板槽型整体结构设计, 确保整机机身最轻薄

独有产品特性

- 最新一代4核2GHz处理器, 长寿命供应周期
- 支持安卓9和安卓10升级, 支持最多10个条码同时读取
- 大容量电池配合超低功耗, 实现3小时快充, 15小时超长工作时长, 50天待机
- 免费 MLauncher、Easy Deploy等系统管理软件, 确保高效管理及部署

*仅展示部分型号, 具体请资讯本司。

自动流水线视觉打标机 Vision laser marking System



功能特点

1. 广泛适用于各行业，可应用于工作量大、工业难度大、工艺简单、工件表面复杂多样等材质。
2. 节约定位模具成本、定位时间成本，提高生产效率，降低报废率。
3. 配备高分辨率相机、高速图形采集卡。同轴定位，与激光检流计相机同步，可实现同步定位，同步激光。
4. 打标精度高，安装快速方便，整体设备对相机与激光偏振镜没有干扰。
5. 多类型激光头可供选择，可适用于各种材料。

光纤激光打标机 Fiber laser marking System



功能特点

1. 高品质光源，光斑质量好，光功率密度均匀，输出光功率稳定。
2. 体积小、速度快、稳定性极好，性能达到国际先进水平。
3. 控制系统功能强大，能根据不同工艺作多种数据优化处理。

技术参数

激光波长	1.06μm	支持图形格式	BMP、PLT、AI、DXF等
光斑质量	<1.2M ²	供电电压	AC220V ±10%
激光功率	10W/20W/30W/50W	频率	50Hz/60Hz
脉冲频率	20-80Khz	主机外形尺寸	750mm×600mm×1270mm
冷却方式	风冷	主机重量	80Kg (估算)
加工面积	110mm×110mm 175mm×175mm	使用环境	温度10~30摄氏度 湿度5~85%
焦距	163mm/254mm		无凝水,无灰尘
工作距离	184mm/288mm	总功率	<1KW
最小线宽	0.02mm	激光安全等级	4类
最小字符	0.2mm		
打标线速	0~7000mm/s		

适用材料

主要用于塑料、不锈钢、氧化铝等金属表面打标。

● 紫外激光打标机 UV Laser marking System



功能特点

- 1.采用美国进口紫外激光器，功耗小、结构紧凑、性能稳定。
- 2.人机界面友好，操作简洁快速，容易上手。
- 3.占用空间小，俯仰多角度调节，更容易对接。
- 4.功能强大，支持矢量图和位图，以及日期、条码、序列号等高级功能。

技术参数

设备型号	MUV 2-A-A	MUV 3-A-A	MUV 5-A-A
激光功率	2W	3W	5W
激光波长	355nm		
脉冲频率&占空比	30~100Khz,0~100%		
冷却方式	风冷		
加工面积	100mm×100mm		
工作距离	184mm		
最小线宽	0.02mm		
最小字符	0.2mm		
支持图形格式		PLT、DXF、JPG、PNG、BMP	
电压/频率		AC220V±10%，50/60Hz	
机器尺寸		670mm×550mm×1400mm	
主机重量		约45KG	
使用环境		温度15~30摄氏度，相对湿度5~85%	
		无凝水,无灰尘或灰尘较少	
总功率		<1.2KW	

适用材料

主要用于玻璃、亚克力、水晶、特殊敏感材料。

● 二氧化碳激光打标机 CO2 Laser marking System



功能特点

- 1.设计精巧，占用空间小。
- 2.打标速度快、高效率、高精度。
- 3.人性化的操作台设计，操作方便。
- 4.红光辅助对焦，定位方便，操作简单。

技术参数

型号	SMT-30C	总功率	<1.2KW
激光功率	10W/30W/60W	电源	50Hz/60Hz
工作辐面	100×100、140×140、175×175	工作环境	温度5~35℃ 湿度5~85% 无凝水,无灰尘或灰尘较少
外形尺寸	900×610×1500	整机重量	不含辅机
最大空移速度	10000mm/s	重复定位精度	AC220 ±10%

适用材料

主要用于皮革、布料、工艺品、包装品、贺卡、电缆等行业的快速打标。

● 客户案例1 - 条码识别
某品牌手机代工工厂极小码读取

X23-T16

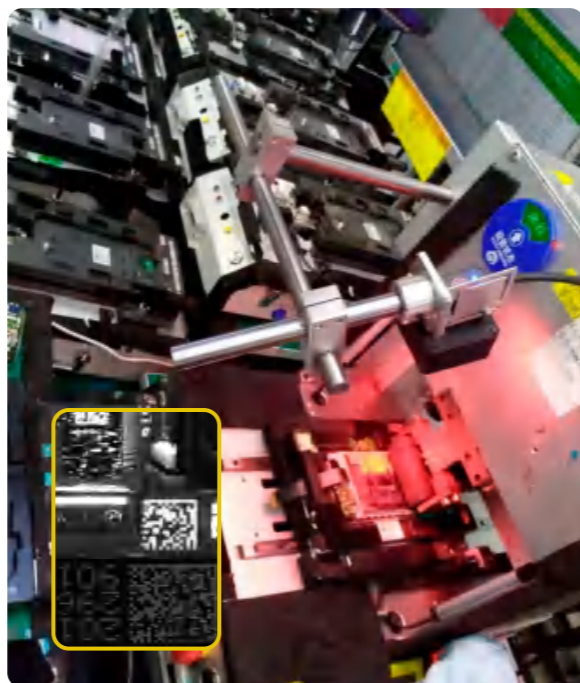


应用描述:

远距离读码, 依次读取手机电池码、手机主板码。

应用难度:

1. 目标距离读码器300mm高度
2. 需读取6mmx6mm喷码和2mm x 2mm镭雕码



● 客户案例2 - 条码识别
某大型摄像头模组厂

X23
X30



应用描述:

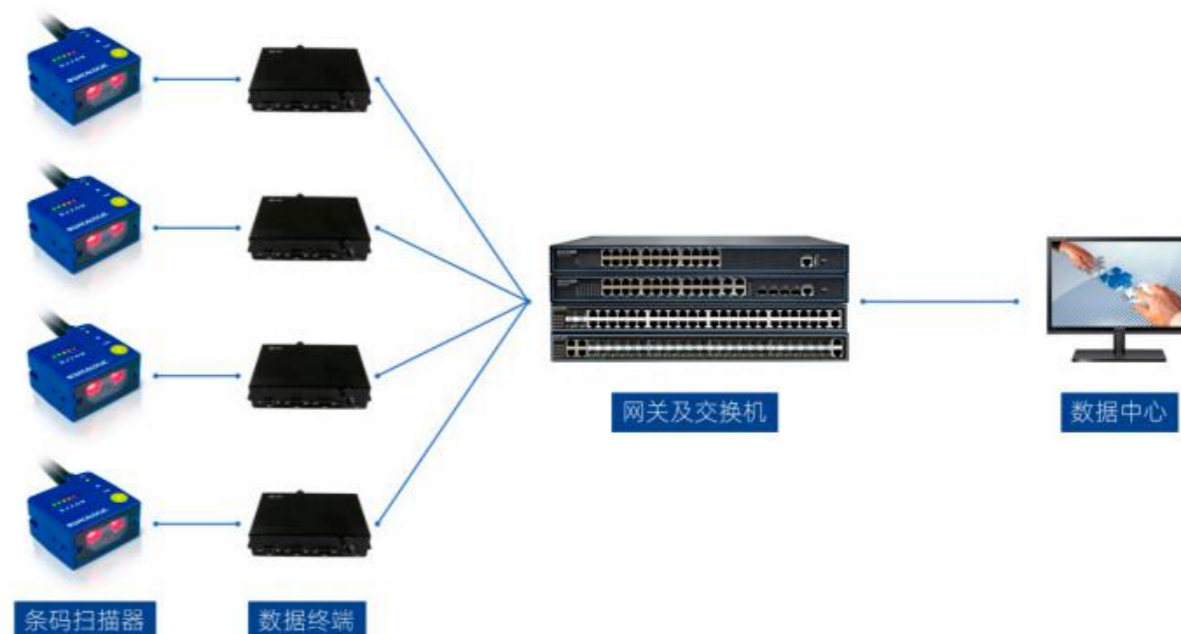
读取1mm x 1.5mm DPM码、2mm x 4mm DPM码大小的摄像头模组追溯码。

应用难度:

1. 产品反光严重, 影响稳定读取
2. 超过150mm 以上读取距离

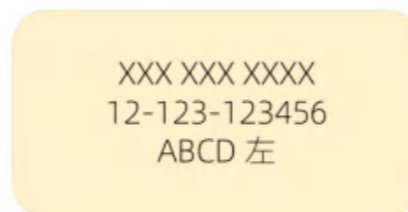


● 客户案例2 - 条码识别
某世界百强汽车品牌实现车身冲压抓手防错



客户领域: 某世界百强汽车品牌实现车身冲压抓手防错
应用场景: 生产车间内实现无人干涉及自动采集冲压抓手信息

改善前



传统纸质标签信息

- 目检易疲劳
- 易使用错误
- 严重经济损失

VS

改善后



通过二维码代替, 通过有线或无线扫码方式回传信息至服务端。

- 软件防呆
- 无经济损失

客户案例4 - 视觉检测 某医药生产厂家药品混料识别

检测原理:

两台相机分别拍摄药瓶两侧，软件结合两台相机捕捉图片，获取药瓶上整体标签内容，读取内容为药品名称以及药品重量或容量。

应用难度:

1. 由于药瓶标签为弧面，单台相机无法完成将内容捕捉完整，因此必须两台相机分别拍摄。
2. 药瓶标签内容分别拍摄后，需软件算法将字符进行拼接，方能得出完整的药瓶标签内容。



应用构成:

1. 视觉精度: 采用1000万像素相机以及8mm镜头，相机视野大小为250mm×190mm左右，系统像素精度为250mm/3870Pixel=0.064mm/Pixel。
2. 硬件结构: 采用两个条形光源从产品两侧打光，光源高度为50±30mm左右。



客户案例5 - 视觉检测 某大型电池厂商电池连接器检测方案

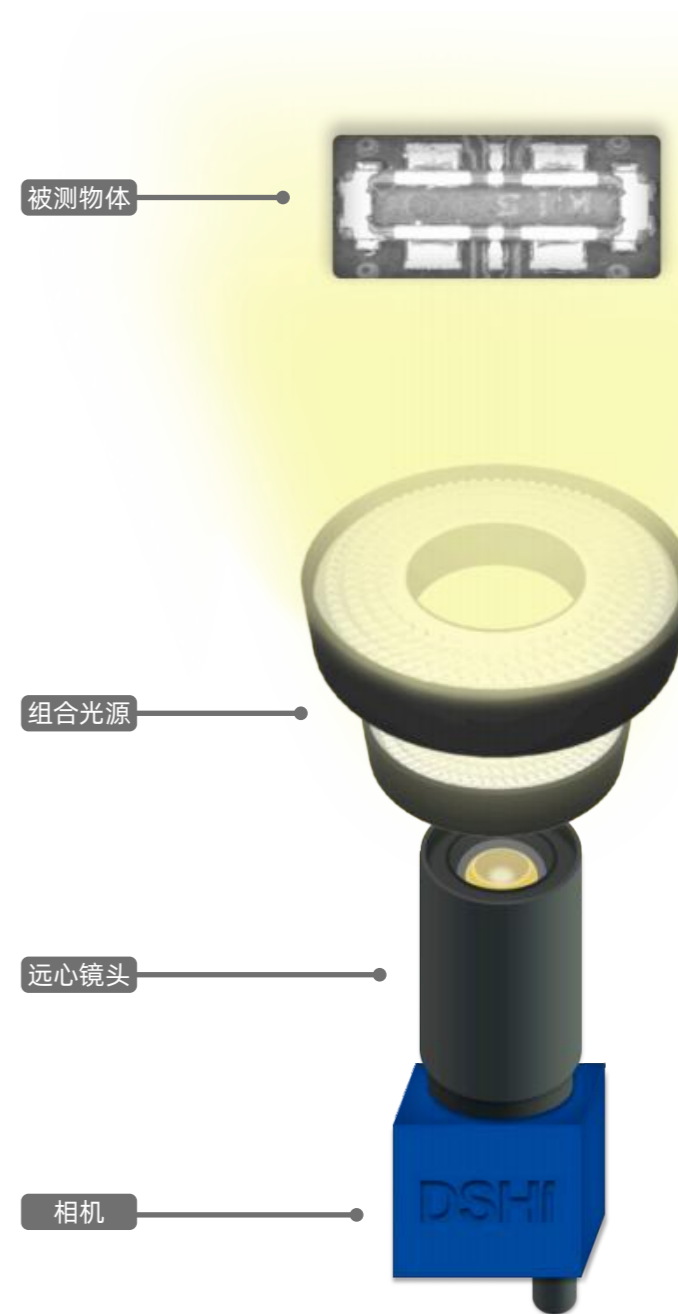
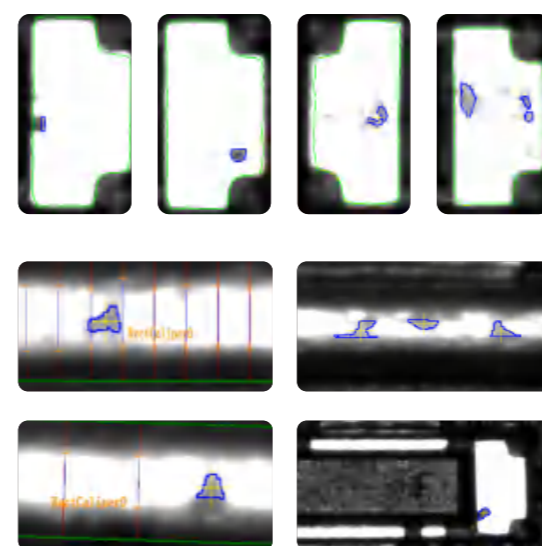
应用描述:

检测电池连接器是否变形、破损以及连锡不良。

应用构成:

1. 视觉精度: 采用500万像素相机以及远心镜头，相机视野大小为12mm×9mm，系统像素精度为12mm/2456Pixel=0.0048MM/Pixel。
2. 硬件结构: 相机采取从下往上拍照，使用组合光源进行补光，分别为30度环光和60度环光。

实际效果



客户案例6 - 自研设备 机台式移动扫码

客户领域：国内大型代工公司

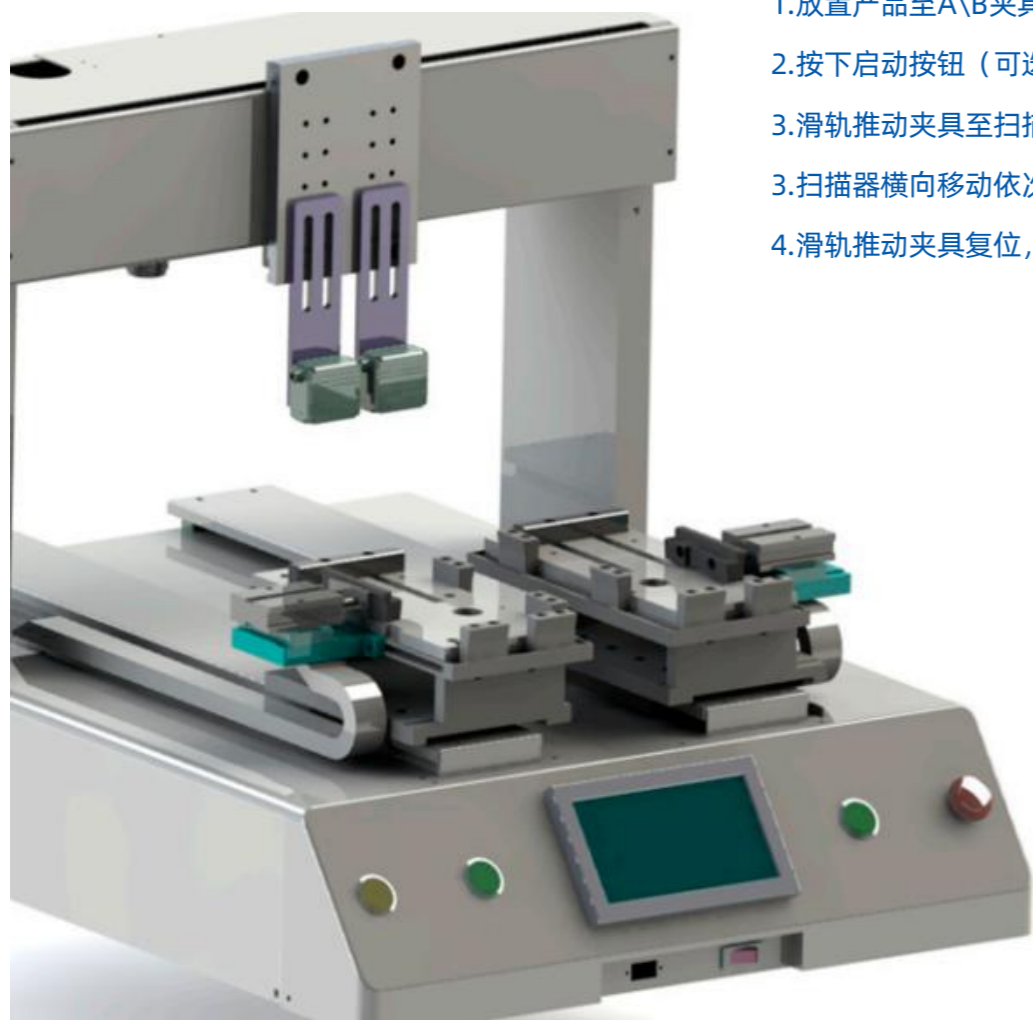
应用场景：3C产品快速读码

规格参数：

- 读码时长<200毫秒
- 整体时长<5秒（取放、读码、机械移动）
- 体积：宽500*长660*高480

运行流程：

- 1.放置产品至A\B夹具
- 2.按下启动按钮（可选配自动启动功能）
- 3.滑轨推动夹具至扫描区域
- 3.扫描器横向移动依次对条码读取
- 4.滑轨推动夹具复位，扫码流程完成



客户案例7 - 自研设备 自动扫码称重机

客户领域：国内3C代工公司

应用场景：一体式产品快速扫码称重

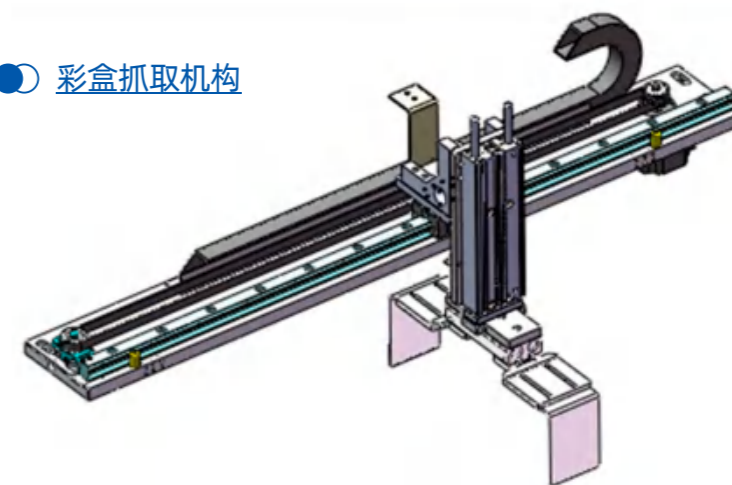
产品优势：

- 客户流水线无需任何改造（设备直接放上去就能用）。
- 客户产品流程和工艺无需任何变动。
- 可以使用客户原来的电子秤，减少客户成本投入。
- 设计小巧轻便，架线移动方便。
- 称重失败的产品100%剔除，杜绝人为失误。



自动扫码称重机

彩盒抓取机构



产品条码扫描

