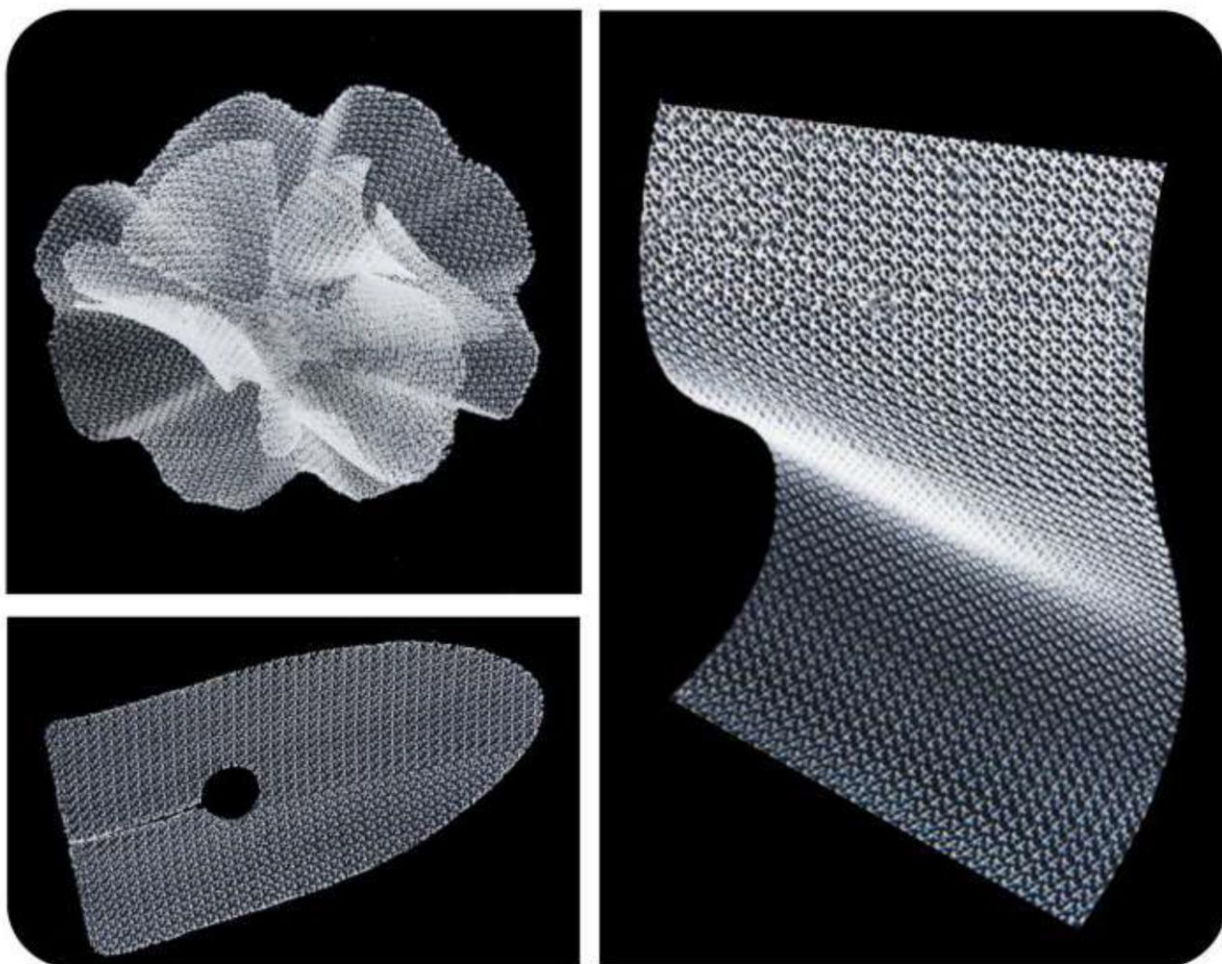


Mesh PerFix Plug

疝气补片(预成形补片)



产品的优势

快速：整个手术只需在二十分钟左右即可完成
 较小的手术创伤
 麻醉简单：局部麻醉或硬膜外麻醉即可
 适用广泛：适用于疝气和软组织缺损重建
 效果显著：痛苦少、恢复快、复发率低
 病人术后恢复快
 较小的治疗成本
 极低的术后并发症和复发率

产品的特征

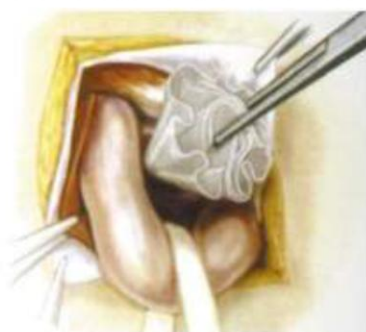
原材料采用具有良好生物相容性的聚丙烯单丝，经特殊工艺编织而成，孔隙均匀，边缘光滑，可适用任何形状的自由裁剪。

- 顶破强力 $\geq 290\text{N}$ 拉伸断裂强力 $\geq 200\text{N}$ 致敏 无
- 缝合强度 $\geq 40\text{N}$ 连接强度 $\geq 30\text{N}$ 皮内刺激 无
- 急性全身毒性 无 亚慢性毒性 无 细胞毒性 1级
- 植入试验 符合 Ames试验 阴性 微核试验 阴性
- 小鼠精子畸形试验 阴性

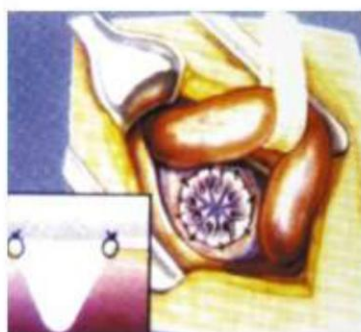
疝环充填式网塞

适用于腹股沟斜疝、直疝和股疝

步骤一：充分游离疝环囊后，把网塞置入疝环 步骤二：缝合外瓣于疝环附件腹横筋膜及坚实组织 步骤三：固定上片在腹外斜肌腱膜下



步骤一：置入



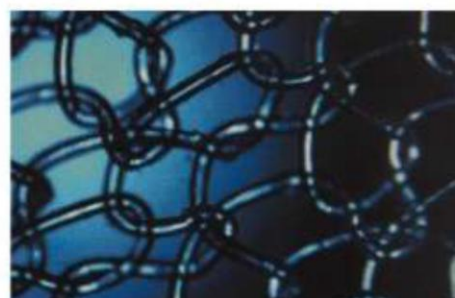
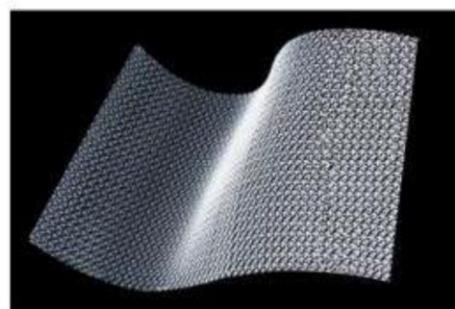
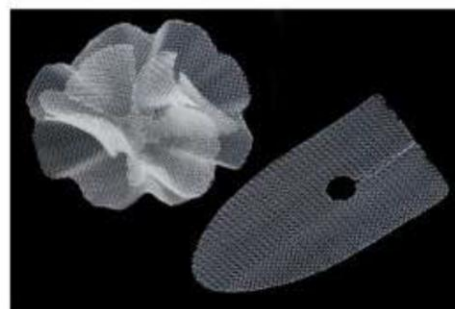
步骤二：缝合外瓣



步骤三：固定上片

网塞

- 网塞形状：为疝环充填和腹膜前间隙放置的无张力腹股沟疝修补技术设计，操作自如，减少复发。
- 适用于传统充填式修补技术；
- 适用于腹膜前间隙修补技术；



腹膜前专用网塞

适用于直疝、斜疝、股疝

步骤一：游离腹膜前间隙，将网塞外瓣放至腹膜前间隙

步骤二：缝合内瓣至疝环口坚实组织上

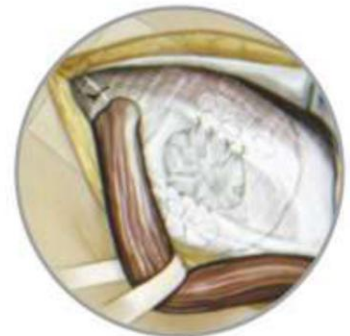
步骤三：固定上片



步骤一



步骤二



步骤三

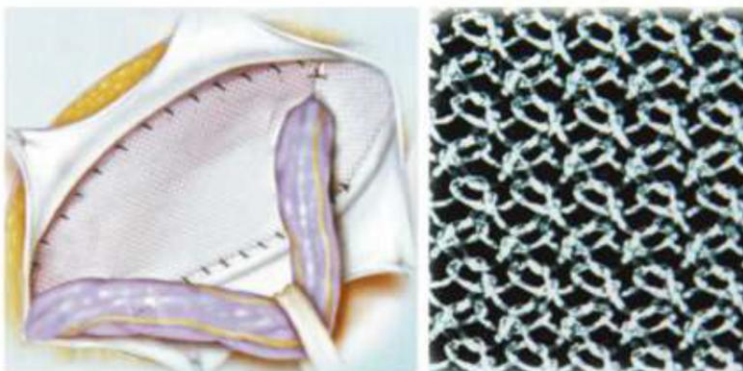
疝修补平片

步骤一：解剖腹股沟，游离精索；

步骤二：疝囊高位结扎，选择合适规格的补片修剪较缺损口稍大0.5-1.0cm，并覆盖于横筋膜前；

步骤三：内上缘与腹横肌和腹内斜肌下缘缝合；外下缘与腹股沟韧带下缘缝合；

下方距耻骨缘1.5cm腱膜组织缝合；在相当于内环出将补片剪一缺口以利精索通过，在精索上方将剪开的补片缝合一针，以使精索不致狭窄为限。



平片

- 较大的网孔；
- 软硬适中，便于操作；
- 多规格，术中可自由剪裁；

产品信息 Product Information

平片的规格型号

形状 Shape	型号 Code	规格 (cm) Diameter	包装 Height
	YS-P01	10*25	10片/盒
	YS-P02	5*10	10片/盒
	YS-P03	5*30	10片/盒
	YS-P04	6*11	10片/盒
	YS-P05	8*15	10片/盒
	YS-P06	15*15	10片/盒
	YS-P07	10*10	10片/盒
	YS-Y103	8*12	10片/盒

网塞的规格型号

形状 Shape	型号 Code	规格 (cm) Diameter	包装 Height
	YS-Y108	D8.8 6*13	1片/盒
	YS-Y109	D11 6*13	1片/盒

腹膜前疝修补的规格型号

形状 Shape	型号 Code	规格 (cm) Diameter	包装 (片/盒) Height
	YS-Y108	D11	1片/盒
	YS-Y109	D11 6*13	1片/盒



无锡市宇寿医疗器械股份有限公司

地址：中国江苏省无锡市东北塘锡港路215号

办公地址：江苏省无锡市兴源北路401号北塘创业科技园2035室

电话/传真：0510-82697359

网址：www.chinastapler.com