

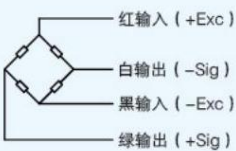
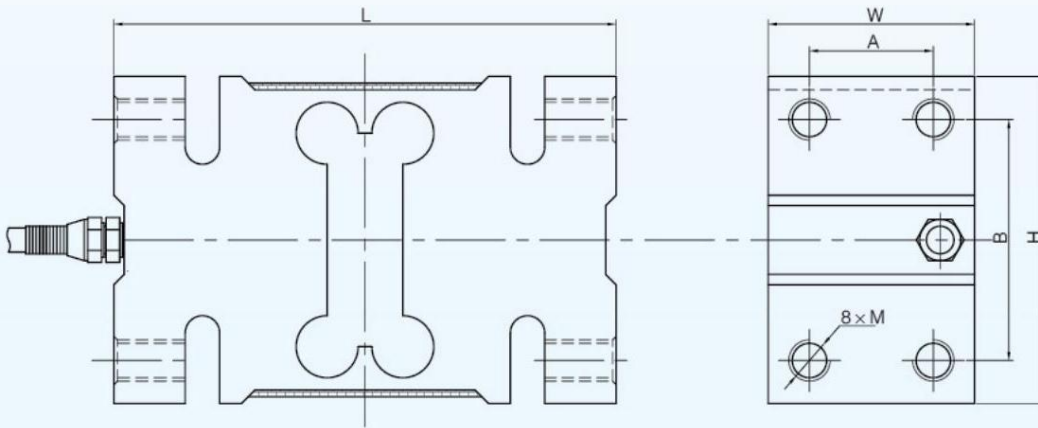
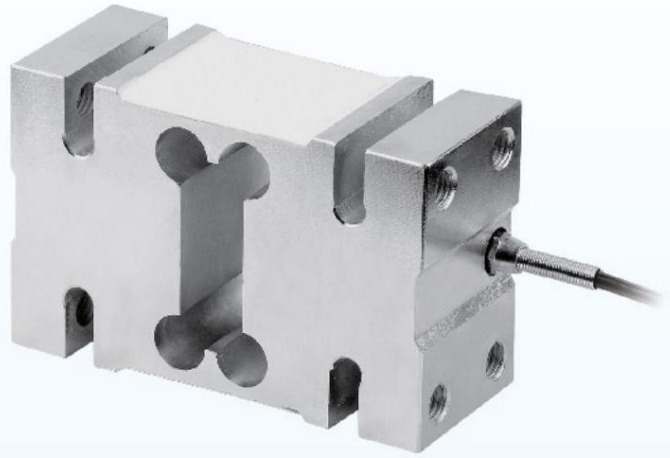
产品综述 Product Reviews

特性：四角误差修整、偏心载精度高。

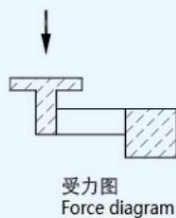
应用领域：计价秤、平台秤、料斗秤、定量包装秤、液压搬运车、医疗体育器械等。

Features: four angle error correction, high precision for eccentric load.

Applications: pricing scale, platform scale, hopper scale, quantitative packing scale, hydraulic porter, medical and sports equipment.



接线方式：
四芯屏蔽电缆线
标准长度5m
Connection mode:
Four-core shielding net cable
Standard length: 2m



外形尺寸 External Dimension

型号	量程kg	尺寸mm					
		L	H	W	A	B	M
WDB-1	50 ~ 200	156	75	44	24	50	M12 x 1.75
	250 ~ 500	146	95	60	36	70	M12 x 1.75
	750kg ~ 2t	176	123	76	46	95	M16 x 2
WDB-2	150 ~ 500	150	72	64	38	45	M14 x 2

安全、可靠、准确

技术参数 Technical Parameters

精度等级	C3	零点输出 (%F.S)	± 1
输出灵敏度 (mV/V)	2.0 ± 0.004	输入阻抗 (Ω)	380 ± 20
最大检定分度数 (namx)	3000	输出阻抗 (Ω)	352 ± 2
最小检定分度值 (Vmin)	Emax/10000	绝缘电阻 (MΩ)	≥ 5000 (50VDC)
蠕变 (%F.S./30min)	≤ ± 0.016	推荐使用电压 (V)	5~12 (DC)
温度灵敏度漂移 (%F.S./10°C)	≤ ± 0.011	安全过载 (%F.S)	150
温度零点漂移 (%F.S./10°C)	≤ ± 0.015	极限过载 (%F.S)	200
温度补偿范围 (°C)	-20~+60	防护等级	IP65
工作温度范围 (°C)	-35~+70		