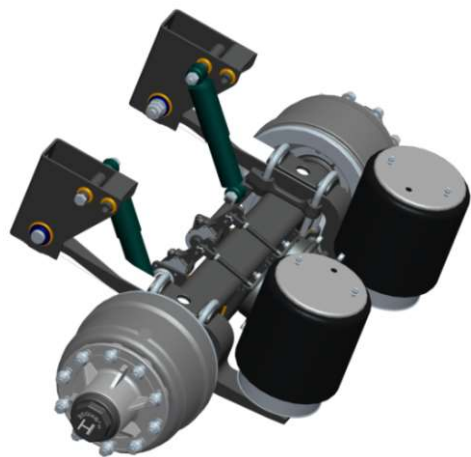




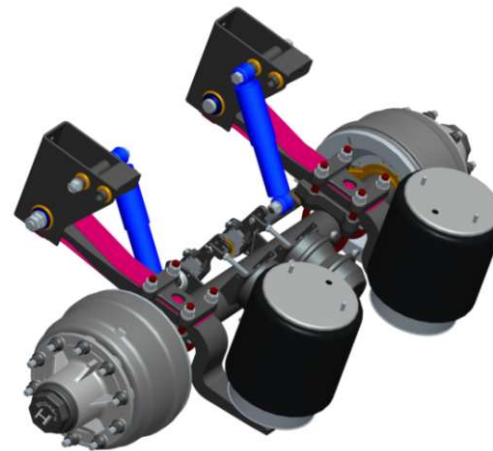
# 华劲空气悬挂简介



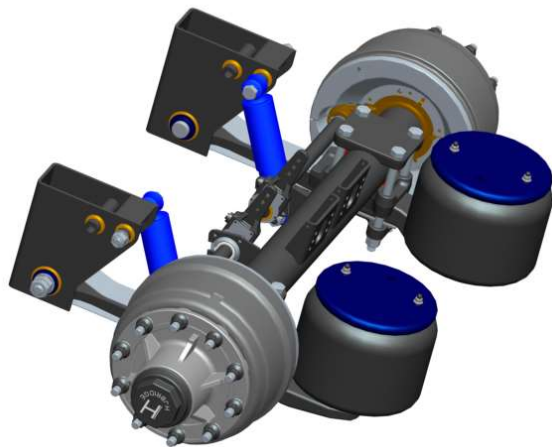
# 一. 空悬系列



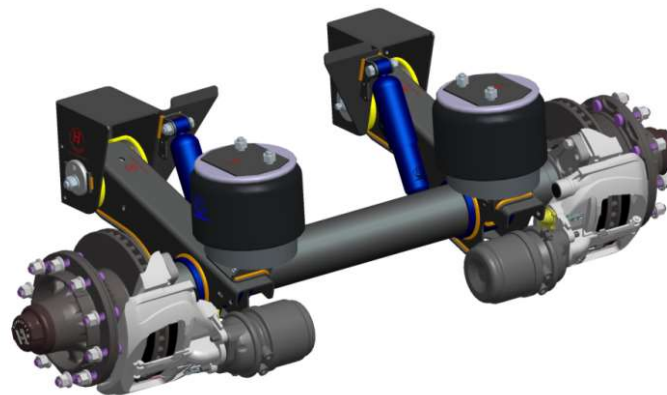
■ 10、12吨配150方轴空气悬挂



■ 10、12吨配127圆轴空气悬挂



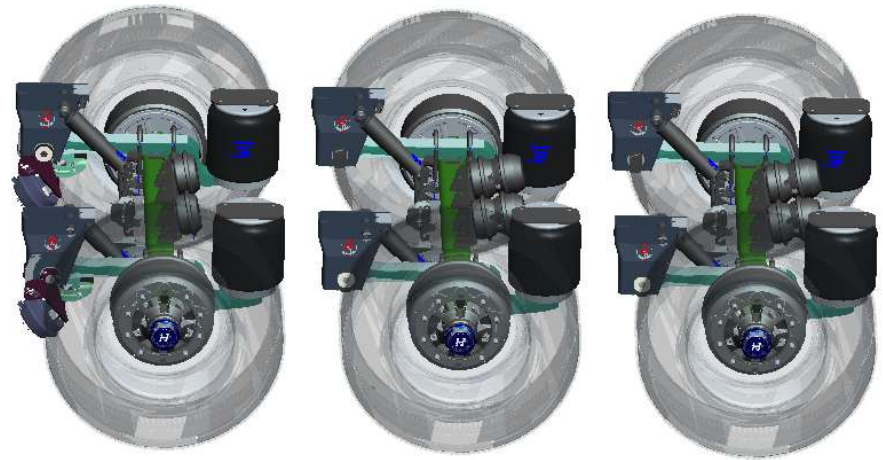
■ 11吨配127圆轴反装空气悬挂



10吨配146圆轴轴空气悬挂

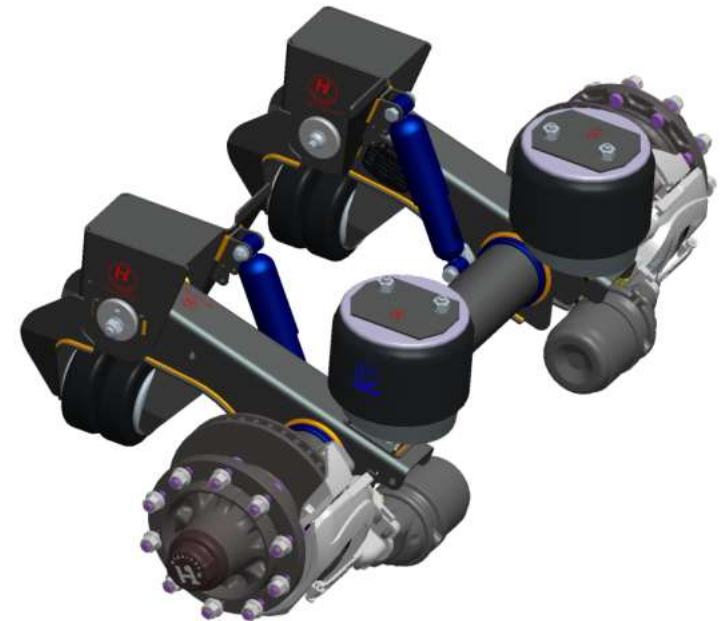
## 二.配置

- 为客户提供两大类空气悬挂：华劲德式空气悬挂和华劲美式空气悬挂
- 客户可根据需要自行配置，如两轴空悬、两轴空悬一轴带提升、三轴空悬、三轴空悬一轴带提升、三轴空悬两轴带提升、四轴空悬、四轴空悬一轴带提升、四轴空悬两轴带提升等
- 可为客户定制不同轮距的车轴，华劲标配双胎**1840mm/单胎2040mm**
- 可配鼓刹和碟刹、手调臂和自调臂
- 可提供空气悬挂全套气路控制系统
- 可配**120方轴、150方轴、127圆轴、146圆轴**的空气悬挂
- 有适配厢式车、仓栏车、低平板车、轿运车、罐车等不同配置空气悬挂



## 三. 主要技术参数

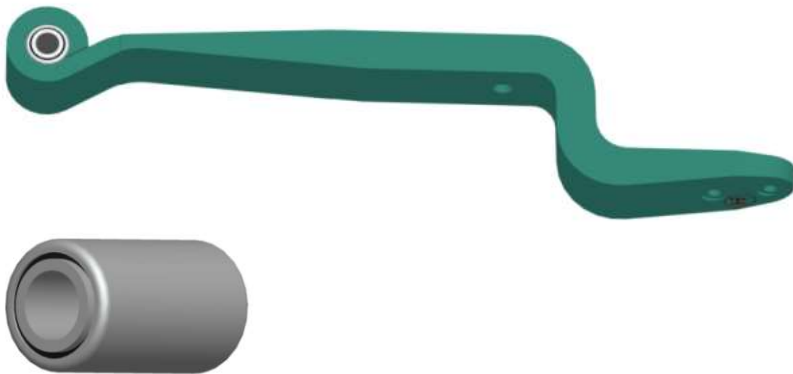
- 载荷**10吨、11吨、12吨**
- 轮距**1840mm、2040mm**
- 悬挂中心距**900mm、1120mm、1200mm**
- 轴心高FH: **215mm ~ 545mm**
- 刹车片**Ø420mmX180mm、Ø420mmX200mm、Ø420mmX220mm**
- 制动盘**Ø430mmX45mm**
- P.C.D **Ø335mm、Ø225mm**
- 钢圈止口**Ø280.8、Ø176mm**



## 四. 主要结构对照和技术特点

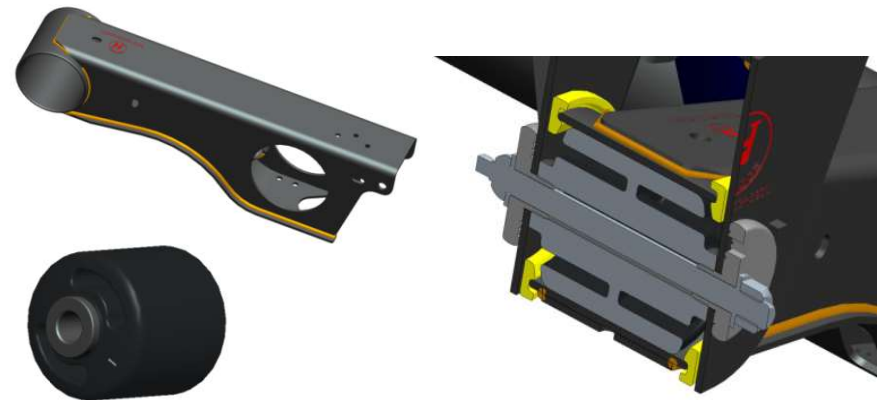
### ◆ 德式空气悬挂

- 导向臂采用钢板弹簧结构，缓冲性能更好
- 空气弹簧为长行程气囊，适用范围更广
- 主销轴螺栓传递的冲击力通过钢橡胶钢衬套缓冲，更适合重载
- 道路适用范围更广
- 重量较重



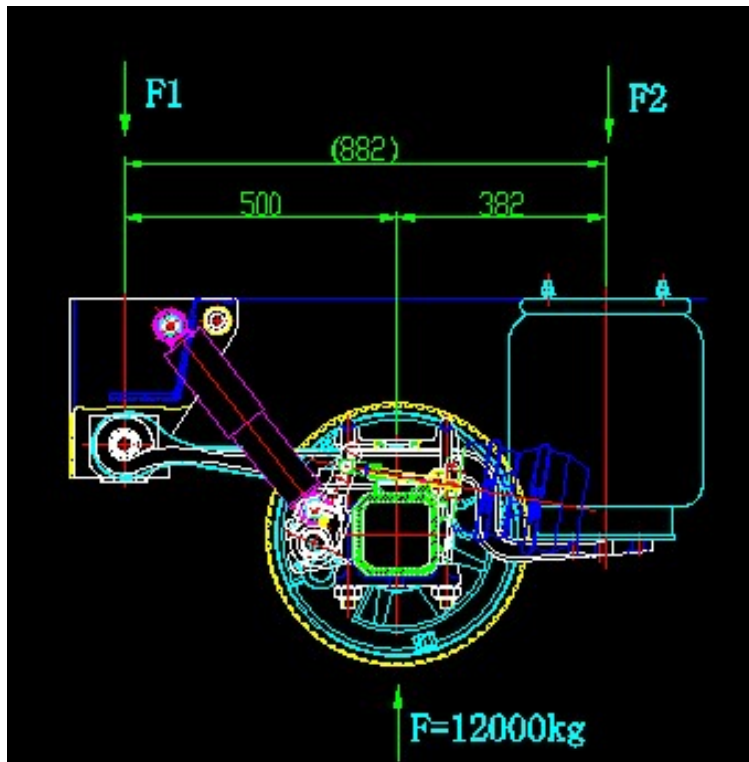
### ◆ 美式空气悬挂

- 主梁采用高强度低合金钢板冲焊而成，强度较好
- 主销轴螺栓可通过偏心调节套微调车轴悬挂的前后距离，方便客户安装
- 主销轴螺栓传递的冲击力通过大橡胶缓冲套获得充分释放，减震效果更好
- 重量轻

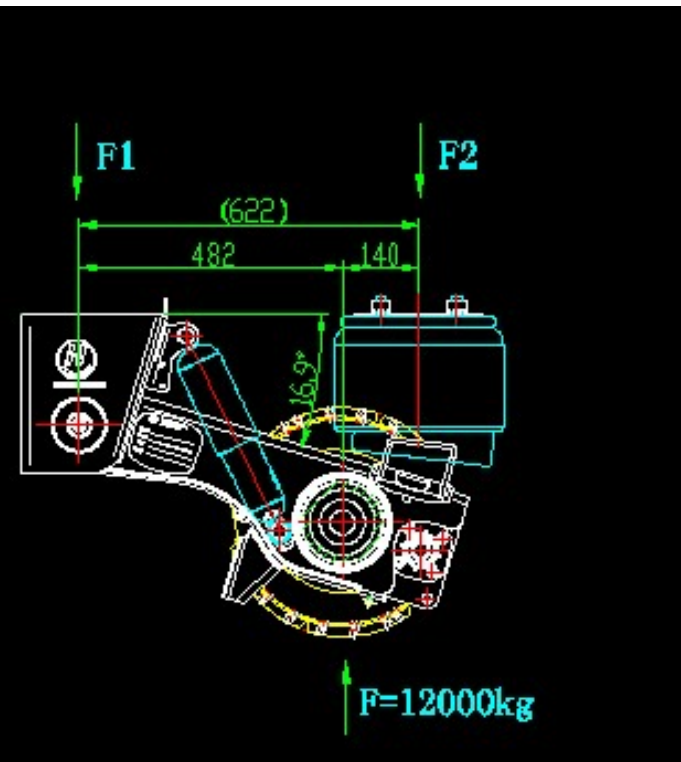


## 五. 参数对照

### ◆ 德式空气悬挂



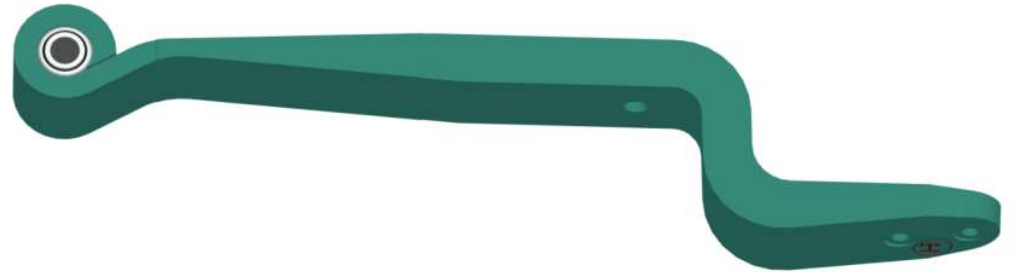
### ◆ 美式空气悬挂



## 六. 空悬主要零部件

### ◆ 导向臂

- 由土耳其**DIKMEN**公司专门根据华劲空气悬挂的使用特性而开发的产品
- 公司现代化的生产设备、工艺和试验手段为导向臂提供了稳定可靠的质量保证
- 导向臂耳孔衬套采用金属—橡胶—耐磨金属，有很好的抗冲击性能，使用寿命更长



## ◆空气弹簧

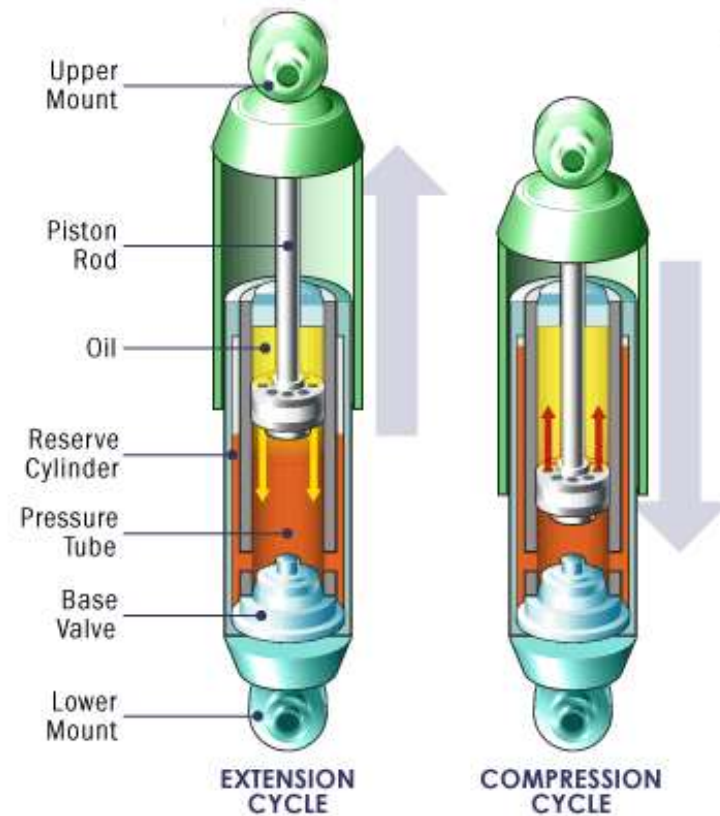
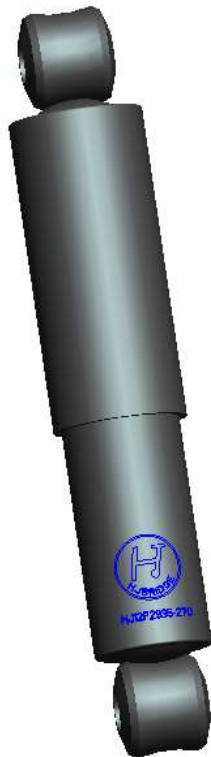
- 由欧洲知名品牌德国Vibracoustic公司专门针对华劲空气悬挂的使用特性而开发的气囊
- 性能更稳定，使用寿命更长。





## ◆减震器

- 选用国内外高质量减震器供应商
- 工作温度  $-40^{\circ}$  至  $180^{\circ}$
- 可内置行程限定



## ◆ 支架

- 高强度板材冲压而成
- 机器人焊接和自动焊接
- 产品的一致性更好
- 质量更稳定
- 前支架锥形窄款设计，易于安装在较窄挂车大梁上
- 所有冲压零件均由华劲公司自己开发和生产



## ◆ 主梁焊接总成

- 高强度板材冲压而成
- 机器人焊接和自动焊接
- 产品的一致性更好
- 质量更稳定
- 所有冲压零件均由华劲公司自己开发和生产



## ◆ 锻造夹板

- 强度更高，使用寿命更长
- 所有空气悬挂锻件均由华劲公司自己开发和生产，有助于产品质量的控制、提升和优化，从而最大程度的满足客户的使用要求



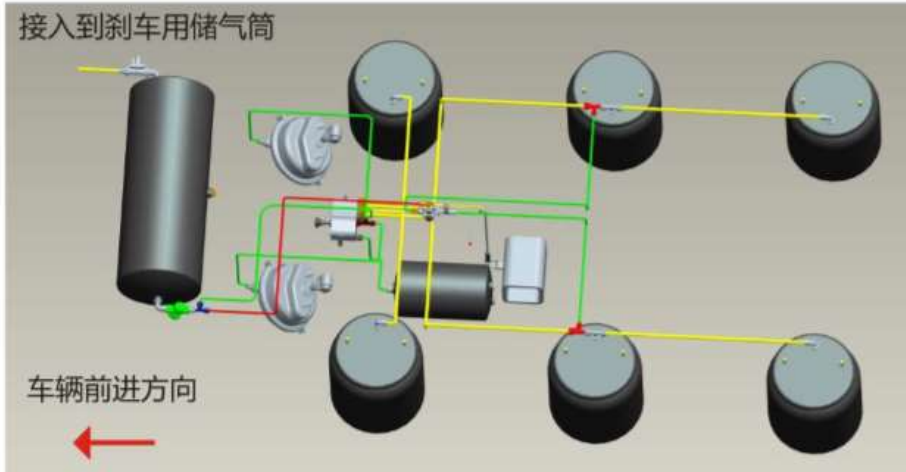
# 七.气路控制系统

## ◆ 高品质阀类和接头

- 气路阀采用WABCO等知名品牌的产品
- 管接头采用铜接头
- 反应更灵敏、使用寿命更长、气密性好、性能更稳定

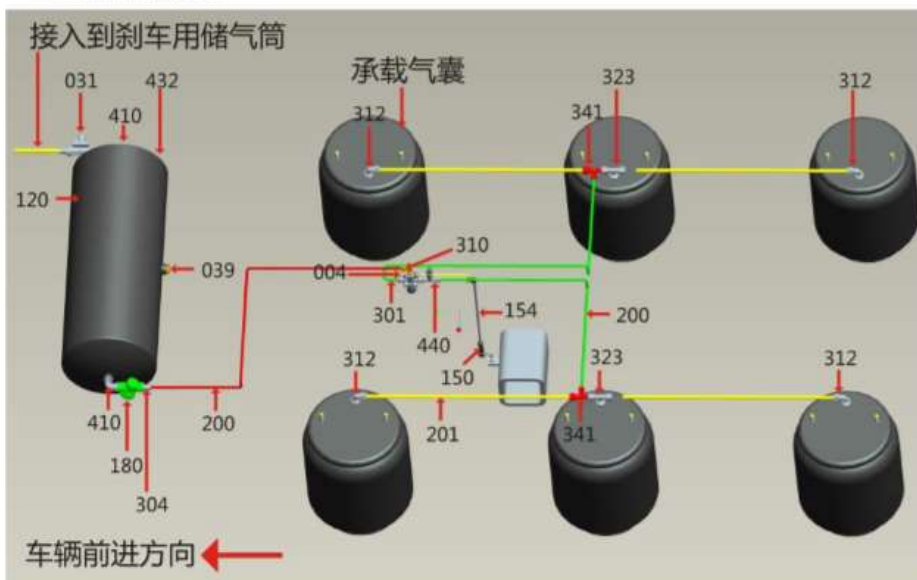


### 1.三轴前轴提升:



图为三轴前轴提升气路安装示意图

### 2.三轴不带提升:



图为三轴不带提升气路安装示意图