

上海
SHANG HAI

嵊泗列岛国家级风景名胜区
NATIONAL SCENIC AREA - SHENSI ISLANDS

浙江台意德塑机制造有限公司
TAIYIDE PLASTICS MACHINERY

岱山省级风景名胜区
PROVINCIAL SCENIC AREA - DAISHAN

舟山群岛新区

Zhou
定海 Ding Hai

普陀

Pu Tuo

普陀山国家级风景名胜区
NATIONAL SCENIC AREA - PUTUO MOUNTAIN

沈家门

SHEN JIA MEN

沈家门

桃花岛省级风景名胜区
PROVINCIAL SCENIC AREA - TAOHUA ISLAND

宁波
NING BO

East 东

China

Sea 海

中国塑机螺杆之都 - 舟山

CAPITAL CITY OF PLASTIC MACHINERY SCREWS-ZHOUSHAN



浙江台意德塑机制造有限公司

ZHEJIANG TAIYIDE PLASTICS MACHINERY MANUFACTURE CO.,LTD.

浙江舟山群岛新区临港工业园区临港二路一号

No.1 Second Lingang Road,Lingang Industrial Park,

Zhoushan,Zhejiang,P.R.China PC: 316043

TEL: +86-580-2612666

FAX: +86-580-2912098

国内销售 Domestic Sales: +86-580-2922730 13505807307

国际销售 International Sales: +86-580-2913750 13905800817

http:www.china-taiyide.com

E-mail:sales@china-taiyide.com



台意德塑机

TAIYIDE PLASTIC MACHINERY

国家高新技术企业

浙江省著名商标



环保 节能 高效 精密

客户至上，完善服务

IMPROVE CUSTOMER FIRST SERVICE

COMPANY INTRODUCTION

公司简介



台意德塑机制造有限公司是一家专业化生产塑料成型机的高新企业。公司成立于2004年，位于中国的螺杆之乡—浙江舟山群岛新区，新区背靠上海、杭州、宁波等中大型城市群和长江三角洲等辽阔腹地，是长江流域和长江三角洲对外开放的海上门户和通道。

公司研发、生产的台意德牌系列注塑机是舟山市名牌产品、具有高效、节能的特点，产品规格从50克到2万克，已广泛应用于众多塑胶制品行业，深受市场青睐和客户好评。多年来的诚心经营，公司先后荣获浙江省专精特新中小企业、浙江省高新技术企业、浙江省著名商标等荣誉称号。

为适应市场发展的需要，公司于2009年新建了26000平方米的现代化厂房，标志着公司迈入了新的里程。为确保产品质量，公司购进了二十多台大型加工中心，使得生产过程中每一个环节得到可靠保证。多年以来，公司根据各塑胶行业的实际情况，向各塑胶企业推出“量身定做”的个性化服务，并已制造出符合市场需求的各种型号注塑机。

本着“客户至上，完善服务”的宗旨，公司在国内建立100余处完善的销售及服务中心，并大力开拓国际市场。目前，注塑机已被印度尼西亚、巴西、突尼斯、阿尔及利亚、俄罗斯等十几个国家的客户所使用，逐步建立起面向全球市场的营销体系。

公司通过了ISO9001:2015质量管理体系认证及CE产品认证，产品的核心部分配置来自德国、意大利、日本及台湾等国家和地区。公司引进国际先进的设计理念，通过严格的检验、装配、调试，为客户提供一流水准的产品与服务。

一流的品质，完善的服务，是台意德人执着追求的重要目标，尽力满足客户需求，以诚实守信、精益求精的主人翁精神缔造辉煌的未来。公司始终坚持“专心专注，做好塑机”的企业理念，为中国塑料机械产业的发展和提高做出自己的贡献。

Taiyide Plastic Machinery is one of the professional plastic injection moulding machinery manufacturer in China. The company was founded in year 2004, and located in Zhoushan Zhejiang which is the best famous industrial base for manufacturing screw and barrel. Zhoushan is an important sea port and very close to cities of Shanghai, Ningbo and Hangzhou.

Taiyide brand was awarded honor of "Famous Brand" by Zhoushan government. The characteristics of the machines are high efficiency and energy saving, the specifications are from 50 grams to 20,000 grams. Now, our machines are very popular in plastics manufacture industry.

To adapt the market developing, we has built 26,000 meter square modernize factory in year 2009, which opened a new chapter in our developing history. Grasp every detail in the process. We do not only provide a machine to customer, but a fine solution and strategy, and try to make individual machines for customers whose have special requirements.

Company believes "Customer always right, service should be first". So there are 100 sales and service facilities were founded in China and oversea market. Up to now, our products have sold in Indonesia, Brazil, Tunisia, Algeria, Russia and so on. We have built a Strong sales and service net system in China and oversea market.

Company has ISO9001:2015 quality management system certification and CE certification. The main parts of the injection moulding machine come from Germany, Italy, Japan, Taiwan and other countries. Introduced advanced international design concepts to make our products more valuable. Every single machine should has a rigorous testing, assembly, commissioning.

First-class quality and service is the target which we are pursuing all the times. Try to meet the various requirements from customers, and make successful future with integrity and excellence. Company philosophy is "Focus on making the best of the injection moulding machine". Make our own contribution to the development and improvement of plastic machinery industry.

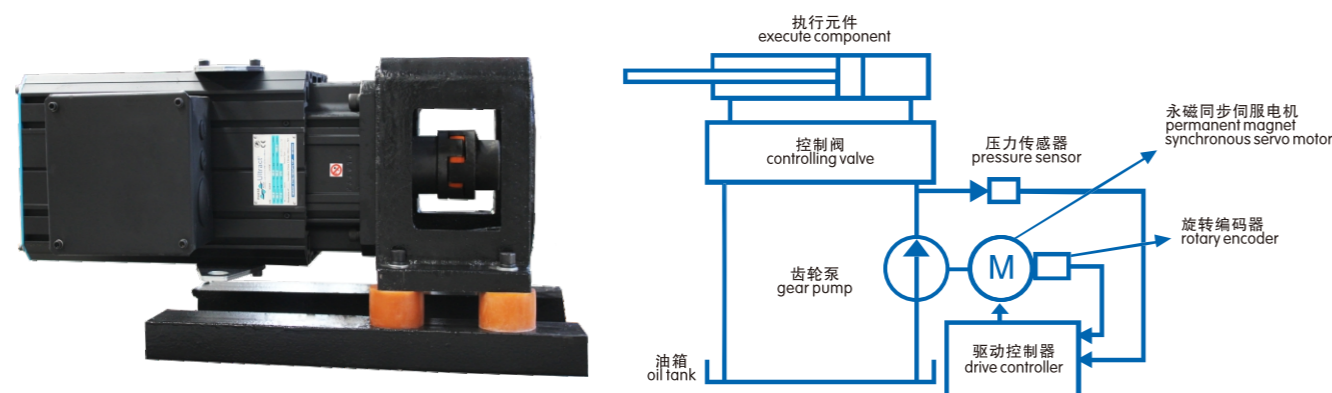
TYD系列伺服节能注塑机

TYD系列伺服节能注塑成型机由浙江台意德公司团队设计研发的产品。TYD系列机在国内拥有多项专利技术。该系列机继承和强化了传统TYD注塑机“节能、精密、快速、可靠”的优势，结合了国内外先进的注塑成型技术，产品在重复精密度、塑化速度、功率消耗、整机噪音等多项技术性能参数方面处于领先水平。

TYD series servo energy saving injection moulding machine is researched and designed by Taiyide technology team. TYD machine not only inherited the advantages of energy saving, precise control, fast response and reliable performance from traditional TYD machine, also made great improvements in repeatability, plasticizing speed, power consumption and machine noise. With all those advantages, leading technology implementation. TYD machine has got technology design patents.



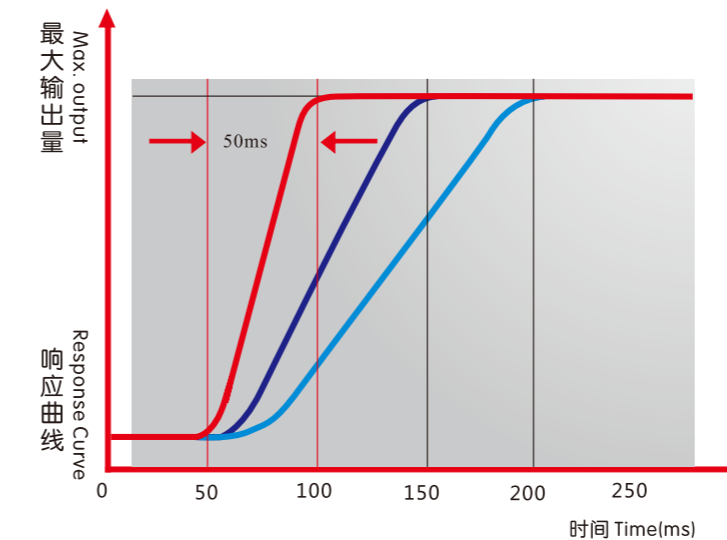
高性能伺服电机动力控制系统 HIGH CAPACITY SERVO MOTOR DYNAMICAL CONTROL SYSTEM



样本的产品图片仅供参考，产品以实物为准。
Products shown in catalogue are for reference.

系统快速响应时间约0.05S 节能率：20-80%
Speed response time about :0.05S Energy saving rate: 20-80%

TYD Series Servo Energy Saving Injection Moulding Machine



— 变量泵注塑机 Variable pump injection moulding machine
— 定量泵注塑机 Fixed pump injection moulding machine
— 台意德伺服注塑机 TYD Servo injection moulding machine

伺服电机的高响应特性

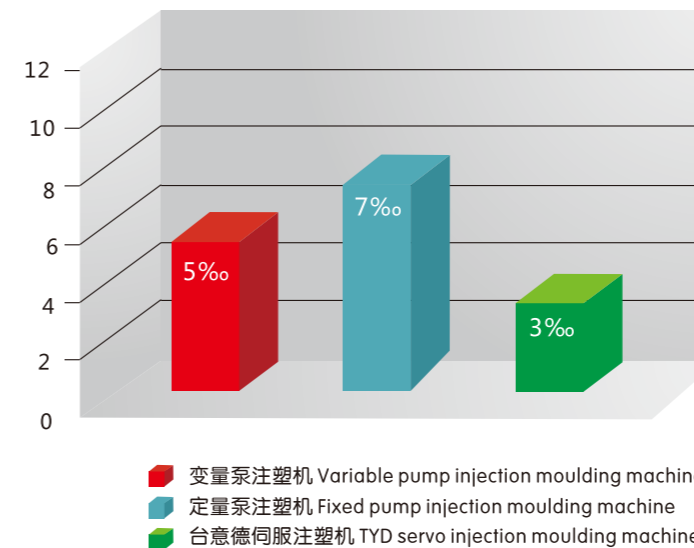
由于采用高响应伺服电机与内啮合齿轮泵动力系统，注塑机达到最大输出量仅需0.05s，相比传统液压注塑机相应速度明显加快，有效缩短周期，提高生产效率。

High Response Servo Motor

Because using high response servo motor and internal gear pump force system, the machine achieve maximum output 0.05s. Compared to traditional injection moulding machines, the response speed is faster. Time is shortened and increase the produce efficiency.

注射重复精度比较

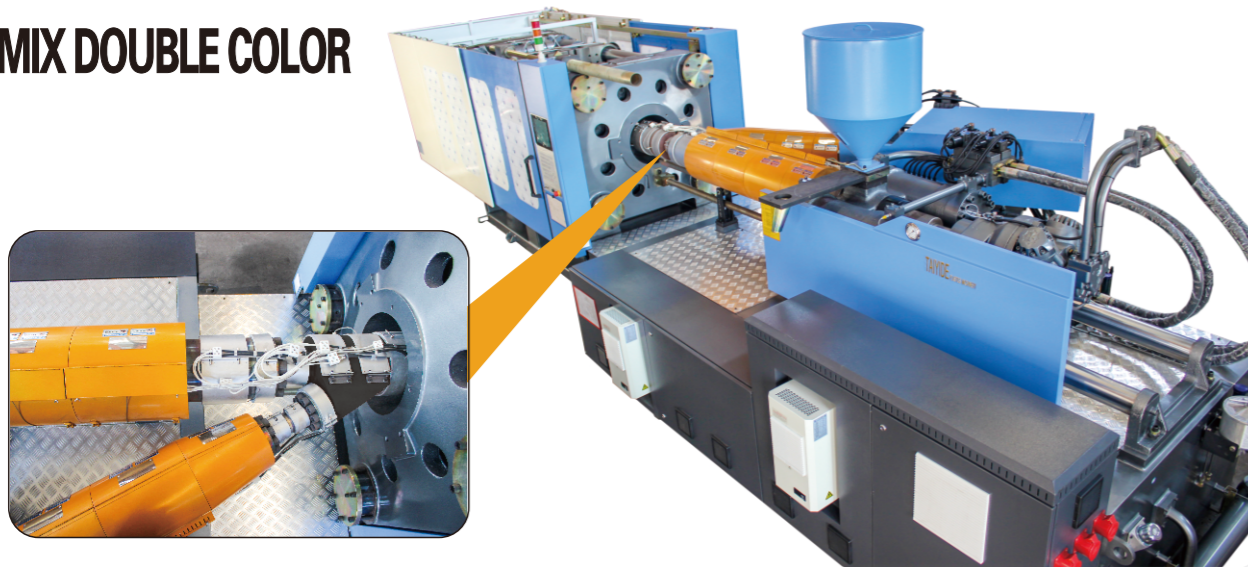
伺服电机的精密特性与内啮合齿轮泵的精密特性叠加，并通过高灵敏度的压力反馈装置行程闭环，注射重复精度可达3%，相比传统液压机表现出更强的注射稳定性，成型产品的合格率大幅提高。



Comparison of Repetitive Precision

Superposition of servo motor's precision and the internal gear pump's precision, through the high sensitive pressure feed back device to form closed loop. The repetitive precision of the machies is up to 3%. And compared to traditional hydraulic injection moulding machines showing greater injection stability.

混双色注塑机 MIX DOUBLE COLOR



混双色注塑机主要技术参数 Main technical parameters of extruder

规格型号	STANDARDS		TYD 288MT			TYD 500MT		
注射部分	Injection Unit	unit	主A	主B	副	主A	主B	副
螺杆直径 (主/副)	Screw Diameter	mm	Φ 55	Φ 60	Φ 38	Φ 75	Φ 85	Φ 52
螺杆长径比	Screw Ratio	L/D	22.9	21	23.3	23.8	21	23
理论注射容量	Theoretical Injection Volume	cm	645	768	210	1877	2411	466
理论注射重量 (PS)	Theoretical Injection Weight (PS)	g	586	698	191	1710	2195	424
注射压力	Injection Pressure	MPa	185	158	190	195	152	183
注射行程	Injection Rate	mm	300			425		
螺杆转速	Injection Stroke	rpm	0-175			0-160		
合模部分	Screw Speed							
合模力	Clamping Unit	KN	2880			5000		
拉杆内间距 (水平 × 垂直)	Clamping Force	mm	600 × 580			830 × 800		
移模行程	Opening Stroke	mm	570			755		
允许模具厚度 (最大)	Mold Thickness (min-max)	mm	600			800		
允许模具厚度 (最小)	Space Between Tie Bars (W × H)	mm	200			265		
液压顶出行程	Ejection Force	mm	150			250		
液压顶出推力	Ejection Stroke	KN	62			100		
液压顶出杆数量	Ejector Number	P	12+1			12+1		
其它	Others							
最大油泵压力	Max. Hydraulic System Pressure	MPa	16			16		
伺服驱动功率	Pump Driving Power	KW	37			18.5		
电热功率	Heating Power	KW	19			9.9		
油箱容积	Oil Tank Capacity	L	500			1400		
机器尺寸 (长 × 宽 × 高)	Machine Dimension(L × W × H)	m	6.6 × 2.3 × 2.4			9.1 × 3.3 × 2.4		
机器重量	Machine Weight	T	10.5			23		

台意德注塑机具备了研发、制造各类混色注塑机的能力，能满足客户的定制化需求；企业自主研发的多工位混色注塑机，打破了以往单一注塑的传统模式。相较于传统注塑机，混色注塑机可以达到一次性生产多种颜色产品的能力。混色注塑机不仅大大缩短了注塑周期，提高了注塑效率，还减少了客户的资金投入。

台意德伺服节能注塑机 TAIYIDE SERVO INJECTION MOULDING MACHINE



以上资料仅供参考，台意德保留修改及解释权
The above data are for reference only, Taiyide may subject to change without prior notes.

PVC&UPVC专用注塑机

PVC & UPVC PROFESSIONAL INJECTION MOULDING MACHINE

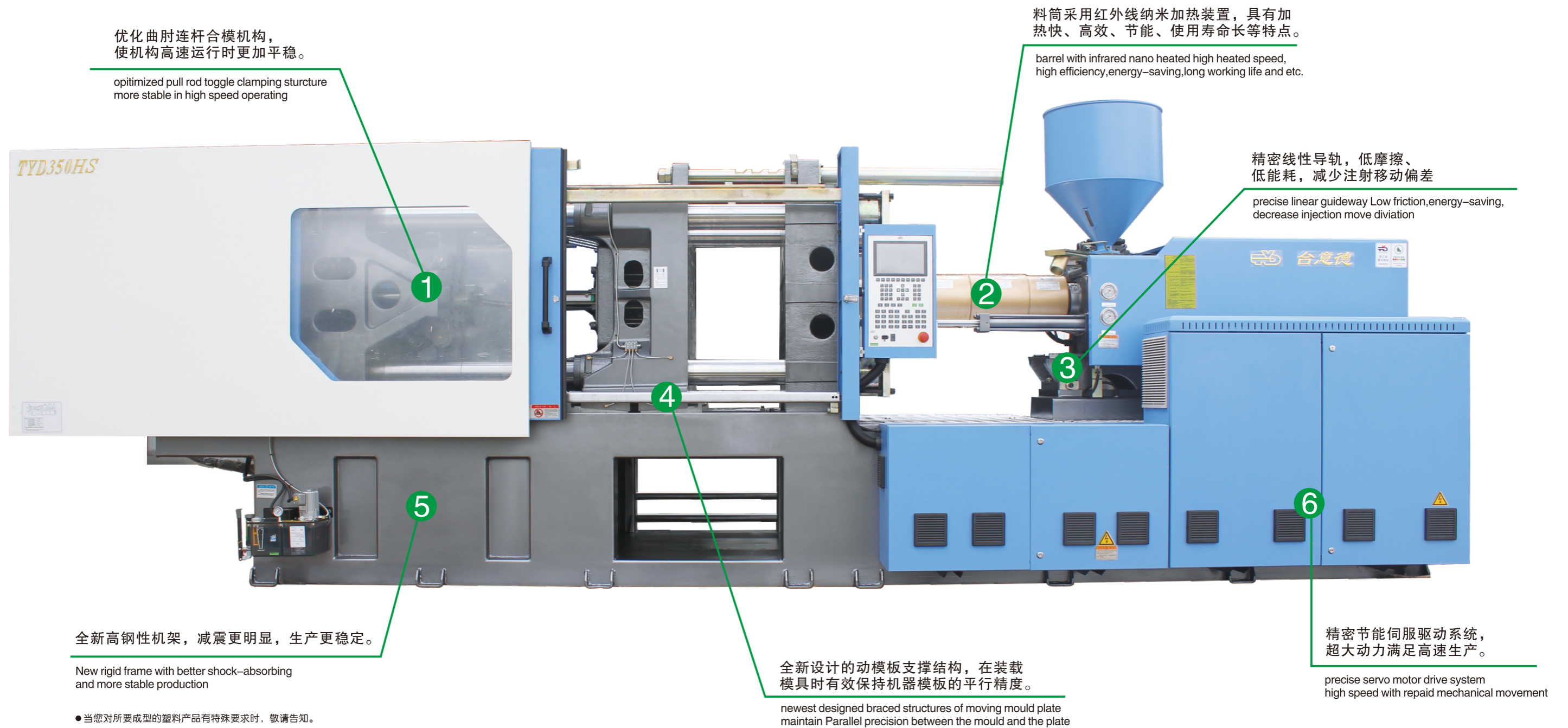


我们给您提供的不仅是一台机器,更是一种完美的解决方案。
We not only offer you one machine, but a fine solution.



样本的产品图片仅供参考, 产品以实物为准。
Products shown in catalogue are for reference.

台意德精密薄壁专用机系列 TYD DIPOSABLE FOOD CONTAINER (THIN-WALL PRODUCTS) MANUFACTURE MACHINE SERIES



全新高刚性机架，减震更明显，生产更稳定。

New rigid frame with better shock-absorbing and more stable production

- 当您对所要成型的塑料产品有特殊要求时，敬请告知。
Please inform us when you have other special requirements.
- 本公司对样本描述的产品进行改进的权利，规格如有更改，恕不作另行通知。
We reserve the right to make any improvement or specifications change without prior notice.

全新设计的动模板支撑结构，在装载模具时有效保持机器模板的平行精度。

newest designed braced structures of moving mould plate maintain Parallel precision between the mould and the plate

精密节能伺服驱动系统，超大动力满足高速生产。

precise servo motor drive system high speed with repaid mechanical movement

样本的产品图片仅供参考，产品以实物为准。
Products shown in catalogue are for reference.



客户实际案例：
薄壁方形餐盒系列
名称：1000ml方形薄壁餐盒体
原料：PP
重量：16g
模具：一出四
使用机型：TYD350HS
成型周期：6s



CUSTOMER PROJECT
Thin wall square box series
Name: 1000ml Square Snack-Box Body
Material: PP
Weight: 16g
Mold: Four Cavities
Machine Model: TYD350HS
Molding Cycle: 6s

名称：1000ml方形薄壁餐盒盖
原料：PP
重量：7.5g
模具：一出六
使用机型：TYD350HS
成型周期：5.5s

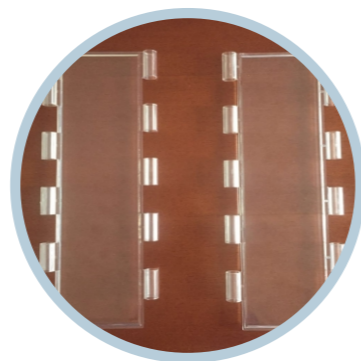
Name: 1000ml Square Snack-Box Cover
Material: PP
Weight: 7.5g
Mold: Six Cavities
Machine Model: TYD350HS
Molding Cycle: 5.5s



Food box series
餐盒系列



Tableware Series
餐具系列

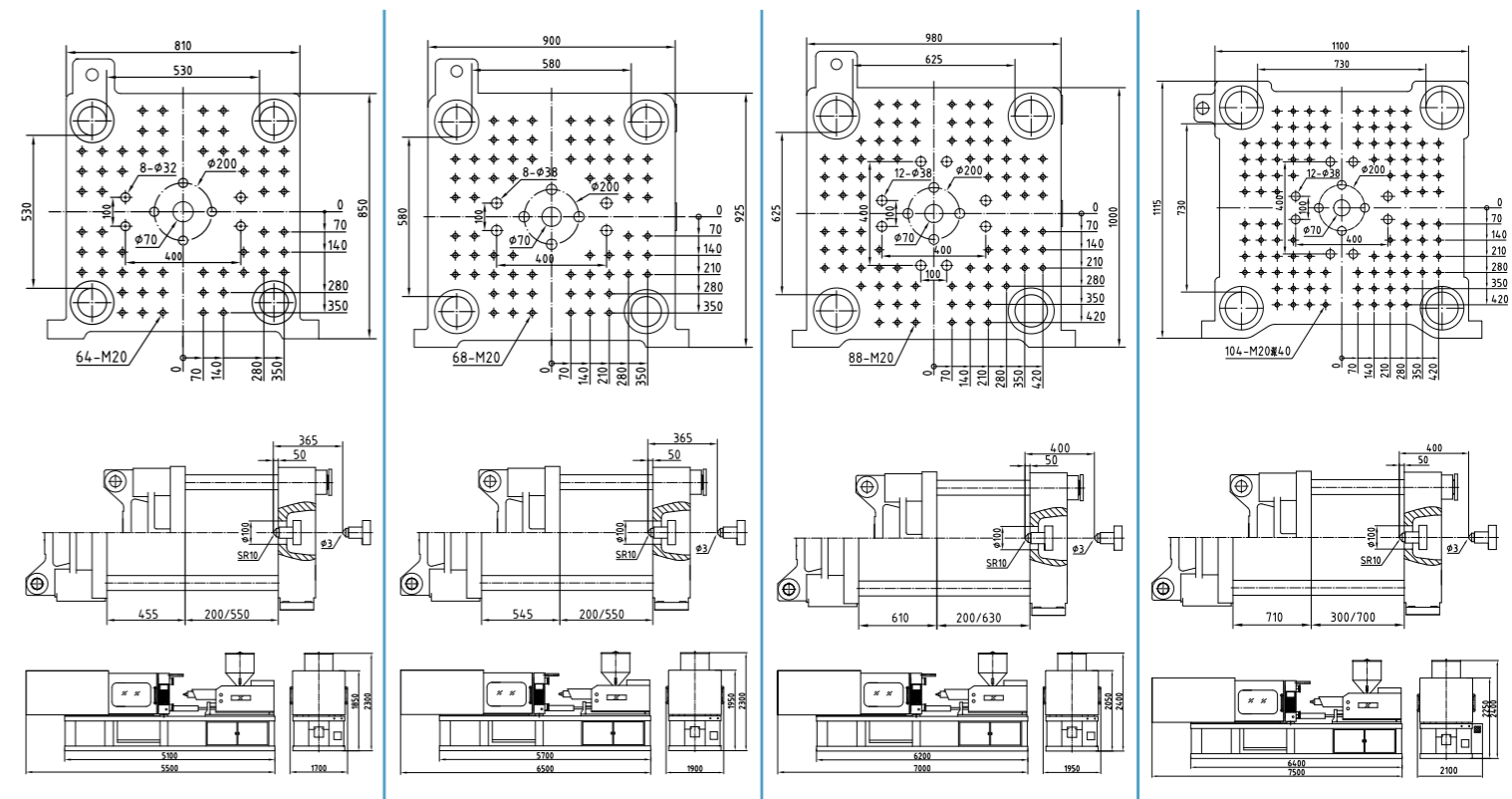


Rolling shutter door pc board
PC水晶板

规格型号	STANDARDS		TYD 270HS	TYD 300HS	TYD 350HS	TYD 500HS	
注射部分	Injection Unit	unit	B	B	B	单油缸	双油缸
螺杆直径	Screw Diameter	mm	Φ40	Φ45	Φ50	Φ50	Φ55
螺杆长径比	Screw Ratio	L/D	27	25	23	25	28
理论注射容积	Theoretical Injection Volume	cm ³	282	397	530	390	640
理论注射质量PS	Theoretical Injection Weight (PS)	g	257	328	438	355	580
注射压力	Injection Pressure	Mpa	192	207	169	155	168
注射速率	Injection Rate	g/s	310	436	350	340	350
注射行程	Injection Stroke	mm	225	250	270	200	270
螺杆转速	Screw Speed	rpm	0-400	0-400	0-400	0-400	
锁模部分	Clamping Unit						
锁模力	Clamping Force	KN	2700	3000	3500	5000	
移模行程	Opening Stroke	mm	455	545	610	710	
模具厚度	Mold Thickness (min-max)	mm	200-550	200-550	350-630	300-700	
拉杆内间距	Space Between Tie Bars (W×H)	mm	530X530	580X580	625X625	730X730	
顶出力	Ejection Force	KN	80	80	80	80	
顶出行程	Ejection Stroke	mm	125	160	160	160	
顶出杆数	Ejector Number	p	8+1	8+1	12+1	12+1	
其他	Others						
最大油泵压力	Max. Hydraulic System Pressure	Mpa	16	16	16	16	
伺服驱动功率	Pump Driving Power	KW	45	45x2	55x2	55x2	
电热功率	Heating Power	KW	14.3	18.8	24.5	24.5	
油箱容积	Oil Tank Capacity	L	620	850	900	900	
外形尺寸L*W*H	Machine Dimension(L×W×H)	m	5.5X1.7X2.3	7.2X1.9X2.3	7.5X1.95X2.4	7.5X2.0X2.4	
机器重量	Machine Weight	T	9.3	11.5	14.5	18.5	

●当您对所要成型的塑料产品有特殊要求时，敬请告知。
●本上资料仅供参考，台意德保留修改及解释权。

Please inform us when you have other special requirements.
The above data are for reference only, Taiyide may subject to change without prior notes.



TYD 270HS

TYD 300HS

TYD 350HS

TYD 500HS

样本的产品图片仅供参考，产品以实物为准。
Products shown in catalogue are for reference.

如何选择TYD系列精密塑机

客户应以模具的大小尺寸，及所需的开模行程为基础，并根据产品的重量和成型面积，壁厚薄等技术参数的各项要求，结合机器的锁模力，注塑压力来选择合适的机型，以确保客户多样化产品的生产需要。

正确选择注塑机的规格，可以使您获得最大的投入产出比。请参照以下步骤选购。

1、根据注塑制品的重量，计算出注塑机应具备的注射量。

1.1 当注塑制品是用聚苯乙烯（PS）制造时，注塑机应具备注射量为Wps。

$$Wps = (\text{制品重} + \text{浇口系统总重}) \div (0.75 \sim 0.90)$$

$$\text{即 } Wps = (1.3 \sim 1.1) \times (\text{制品重} + \text{浇口系统总重})$$

当制品的品质要求较高时，上式中的系数应取最大值。

1.2 如果制品是其他塑料（命名为X塑料）仿照上法，先计算出其应具有该种塑料的理论注塑量为Wx：

$$Wx = (1.3 \sim 1.1) \times (\text{制品重} + \text{浇口系统总重})$$

但是不能简单地用Wx决定注塑机的注塑量，必须换算成Wps值，

$$\text{换算公式是： } Wps = Wx \times (1.05 \div vx)$$

式中vx为某种塑料的比重

例：假如某一注塑制品用聚乙烯（PE）作，已计算出制品本身重100克，估计浇口系统重12克，用以上公式计算出： $Wx = 1.2 \times (100 + 12) = 134.4$ 克

从手册查出PE料的比重为 $vx = 0.92$

$$\therefore Wps = 134.4 \times (1.05 \div 0.92) = 153.39 \text{克}$$

应选购我厂的TYD110SV（160克）注塑机为好。

2、根据料的性能与特点，结合螺杆的塑化能力、长径比、压缩比等技术参数，选择合适的螺杆。

3、根据注塑制品在模板（锁模头板或贰板）的垂直投影面积，计算锁模力P。所购注塑机的锁模力应大于计算出的锁模力。

$$\text{锁模力} = \text{锁模力常数} \times \text{制品的投影面积}$$

$$\text{即 } P = Kps$$

式中的P锁模力（t）

S制品在模板的垂直投影面积（cm²）

KP锁模力常数（t/cm²）

Kp值列于下表中

锁模力常数Kp（注射较精密制品用）

塑料名称	PS	PE	PP	ABS	PA	赛钢	玻璃纤维	其他
Kp(t/cm ²)	0.32	0.32	0.32	0.30-0.48	0.64-0.72	0.64-0.72	0.64-0.72	0.64-0.8

4、由模具的外形轮廓尺寸，确定注塑机拉杆（导柱）的内间距尺寸。

常用塑料原料名称、性能及注塑参数

胶料类别	简称	俗称	中文学名	比重	熔点℃	注射压力Bar	收缩率%
硬胶类 (聚苯乙烯)	PS	硬胶、普通硬胶	聚苯乙烯	1.07	100	700-2100	0.4
	HIPS	不碎胶、高冲击硬胶	高冲击聚苯乙烯	1.06	100	700-2100	4
	ABS	ABS、超不碎胶	丙烯腈-丁二烯-苯乙烯	1.05	110	500-800	0.6
	SAN	AS胶、大力胶	苯乙烯、丙烯腈共聚物	1.09	115	700-2300	0.2
	EPS	发泡胶	发泡聚苯乙烯				
软胶类 (聚乙烯)	LDPE	软胶（花料筒料）	低密度聚乙烯	0.92	120	500-2100	1.5-5
	HDPE	硬性软胶	高密度聚乙烯	0.95	130	700-1400	2-5
	UHMWPE	超硬性软胶	超高密度聚乙烯	0.94	130	700-1400	2-5
	EVA	橡皮胶	乙烯-醋酸乙烯共聚物	0.94	80	500-1400	1
聚丙烯	PP	百折胶	聚丙烯	0.91	176	700-1400	1-2.5
PVC类 (聚氯乙烯)	PVC	PVC粗粉	聚氯乙烯原树脂	1.30-1.58	75-105	700-2800	0.1-2.5
	PVC	PVC幼粉	聚氯乙烯糊状树脂	1.16-1.35	75-105	700-1800	1.5
聚丙烯酸树脂	PMMA	亚克力	聚甲基丙烯酸树脂	1.19	100	700-1400	0.5
聚缩醛类	POM	缩醛赛钢特灵	聚甲醛树脂	1.41	175	700-1400	2
	POM	赛钢超钢	聚氧化丙烯树脂	1.41	175	700-1400	2
尼龙类	PA6	尼龙6	聚酰胺	1.31	216	500-1400	0.8-1.5
	PA12	尼龙12		1.01	179	500-1400	0.3-1.5
	PA66	尼龙66		1.14	265	500-1400	2.25
	PAST	增强尼龙		1.10	210	500-1400	0.8-1.8
聚酯类	PET	聚酯	聚对苯二甲酸乙二醇酯	1.37	258	700-1400	2.25
	PBT		聚对苯二甲酸丁二醇酯	1.35		700-1400	1.5-2.0
	UP	冷凝胶	不饱和聚酯树脂	2.0-2.1	250	700-2100	0.5-0.8
纤维类	CA	酸性胶	醋酸纤维素	1.30	230	500-2300	0.5
	CP		丙酸纤维素	1.19-1.23	230	500-2100	0.5
	CAP		醋酸/丙酸纤维素	1.20	150	700-2300	0.5
	CAB		醋酸/丁酸纤维素	1.20	230	500-2100	0.5
PC	PC	防弹胶	聚碳酸酯	1.20	150	700-2300	0.8
PU		乌拉坦胶	聚氨酯橡胶	1.15	140	700-1400	0.1-3
环氧树脂	PU	EPOXY, 冷凝胶	环氧树脂	1.90		700-1400	0.2
氟塑料	EP	氟塑料	聚四氟乙烯	2.12-2.17	310	400-1400	3.5-6
	PTEE		氟化乙烯丙烯	2.15	275		4
硅橡胶	FEP	硅橡胶	聚硅酮橡胶			400-1400	
酚醛树脂	PF	电木粉	三聚氰胺改性酚醛树脂	1.40		400-1400	1.2
氟基树脂	MF	科学瓷, 美腊密	三聚氰胺甲醛树脂	1.50			1.2-2
脲醛树脂	UF	电玉, 脲素	脲醛树脂				

本以上资料仅供参考，台意德保留修改及解释权。

说明：

1. 理论射胶容量 = (注塑机) 料筒截面积 × 螺杆行程。

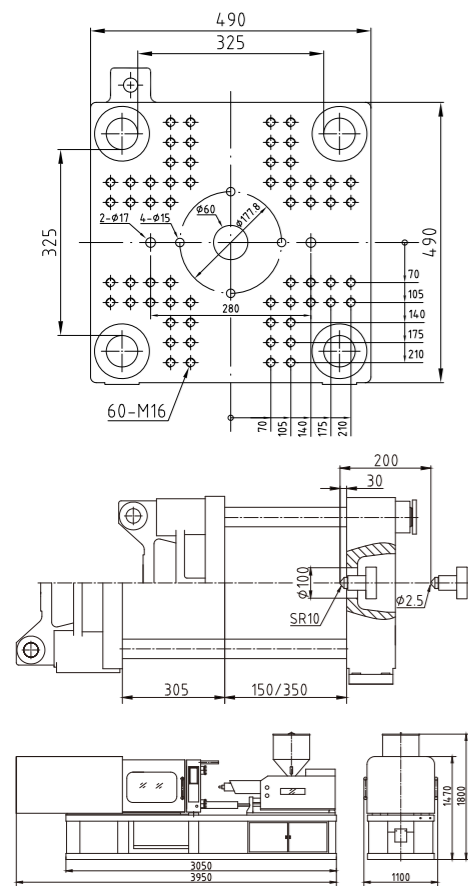
2. 实际注射重PS = 理论注射容积 × 91%

TYD 系列注塑成型机 Plastic Injection Moulding Machine Parameter

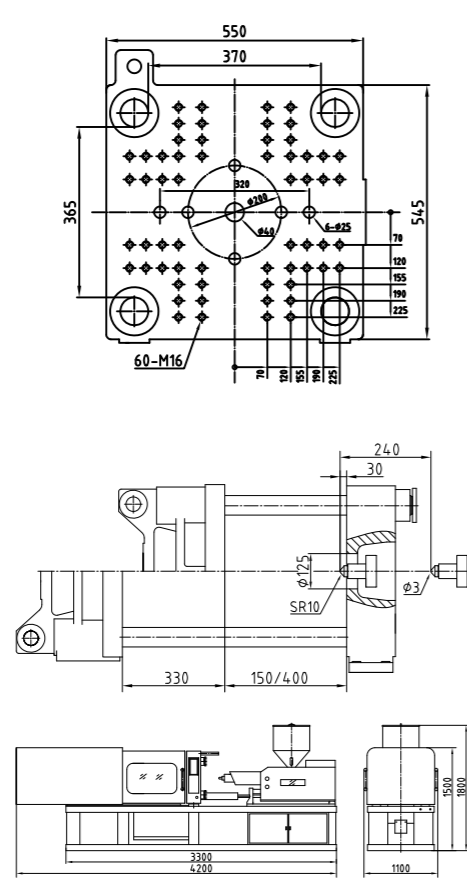
规格型号	STANDARDS	unit	TYD88SV			TYD110SV			TYD128WSV		
注射部分	Injection Unit		A	B	C	A	B	C	A	B	C
螺杆直径	Screw Diameter	mm	Φ34	Φ36	Φ38	Φ36	Φ40	Φ42	Φ38	Φ42	Φ45
螺杆长径比	Screw Ratio	L/D	21.6	20.4	19.3	22.8	20.4	19.5	23.3	21	19.6
理论注射容积	Theoretical Injection Volume	cm ³	140	157	175	168	207	228	232	283	325
理论注射质量 (PS)	Theoretical Injection Weight (PS)	g	127	142	158	153	188	207	210	255	295
注射压力	Injection Pressure	Mpa	184	164	147	212	171	155	190	155	135
注射速率	Injection Rate	g/s	91	102	114	84	104	115	118	144	165
注射行程	Injection Stroke	mm	155			165			205		
螺杆转速	Screw Speed	rpm	0~228			0~201			0~210		
锁模部分	Clamping Unit										
锁模力	Clamping Force	KN	880			1100			1280		
移模行程	Opening Stroke	mm	305			330			360		
模具厚度(min-max)	Mold Thickness (min-max)	mm	150-350			150-400			150-430		
拉杆内间距 (W×H)	Space Between Tie Bars (W×H)	mm	325 × 325			370 × 365			410 × 410		
顶出力	Ejection Force	KN	31			38			45		
顶出行程	Ejection Stroke	mm	70			100			115		
顶出杆数	Ejector Number	p	1			4+1			4+1		
其他	Others										
最大油泵压力	Max.Hydraulic System Pressure	Mpa	16			16			16		
伺服驱动功率	Pump Driving Power	KW	11			15			18.5		
电热功率	Heating Power	KW	6.8			9.2			9.9		
油箱容积	Oil Tank Capacity	L	230			240			260		
外形尺寸(L×W×H)	Machine Dimension(L×W×H)	m	3.95x1.10x1.80			4.20x1.10x1.80			4.68x1.22x1.9		
机器重量	Machine Weight	T	2.4			3			4		

- 当您对所要成型的塑料产品有特殊要求时，敬请告知。
- 本以上资料仅供参考，台意德保留修改及解释权。

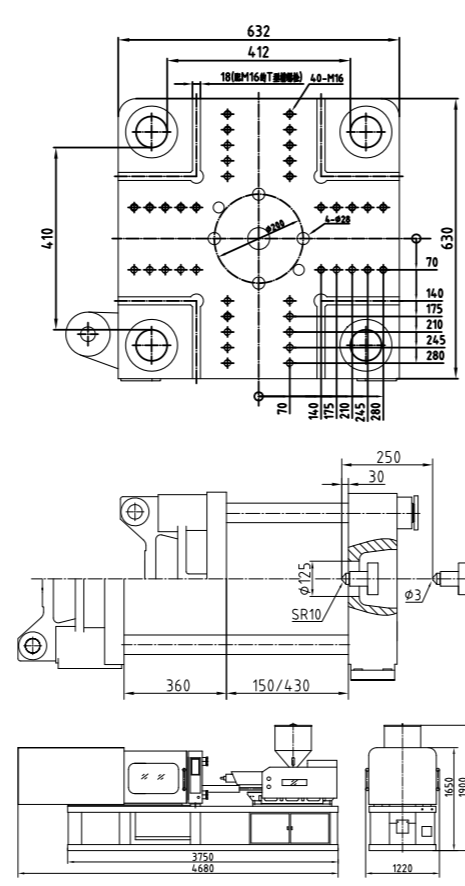
Please inform us when you have other special requirements.
The above data are for reference only, Taiyide may subject to change without prior notes.



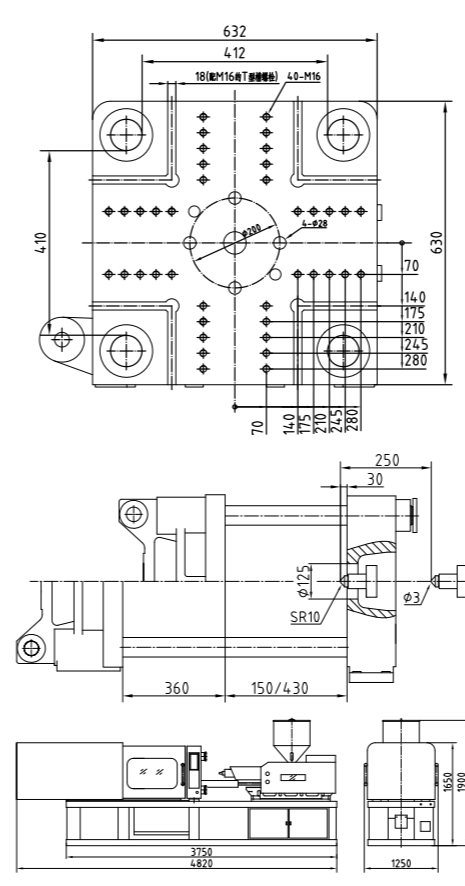
TYD88SV



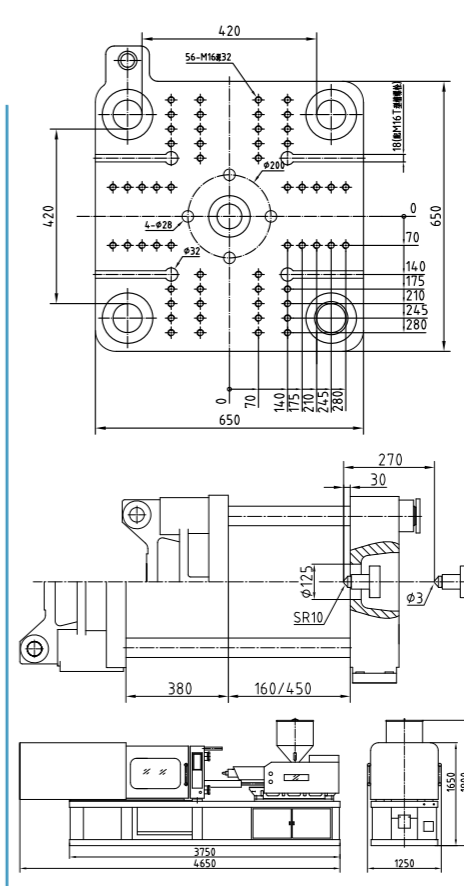
TYD110SV



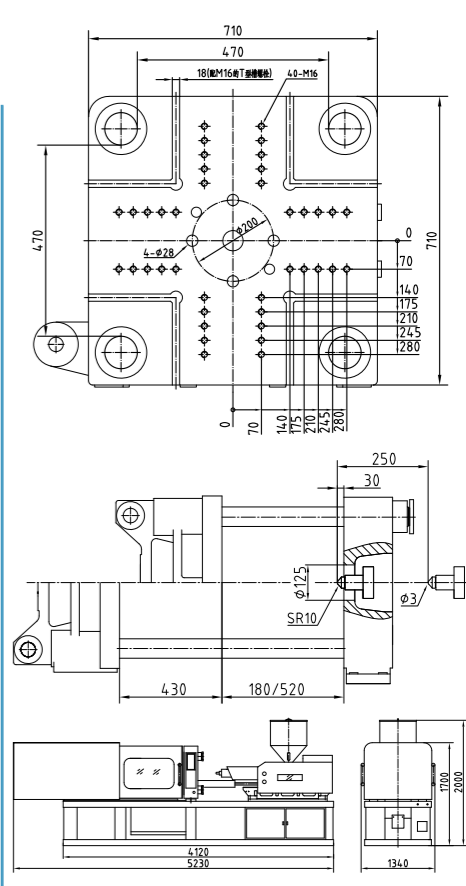
TYD128WSV



TYD138WSV



TYD140WSV



TYD168WSV

TYD 系列注塑成型机 Plastic Injection Moulding Machine Parameter

规格型号	STANDARDS	unit	TYD138WSV			TYD140WSV			TYD168WSV		
注射部分	Injection Unit		A	B	C	A	B	C	A	B	C
螺杆直径	Screw Diameter	mm	Φ42	Φ45	Φ48	Φ42	Φ45	Φ48	Φ45	Φ48	Φ52
螺杆长径比	Screw Ratio	L/D	22.5	21	19.6	22.5	21	19.6	23	22.5	19.9
理论注射容积	Theoretical Injection Volume	cm ³	283	325	370	242	278	317	350	398	465
理论注射质量 (PS)	Theoretical Injection Weight (PS)	g	255	295	335	220	252	288	315	360	420
注射压力	Injection Pressure	Mpa	186	162	143	186	162	143	199	175	149
注射速率	Injection Rate	g/s	120	137	156	120	137	156	140	160	187
注射行程	Injection Stroke	mm	205			175			220		
螺杆转速	Screw Speed	rpm	0~183			0~183			0~183		
锁模部分	Clamping Unit										
锁模力	Clamping Force	KN	1380			1400			1680		
移模行程	Opening Stroke	mm	360			380			430		
模具厚度(min-max)	Mold Thickness (min-max)	mm	150-430			160-450			180-520		
拉杆内间距 (W×H)	Space Between Tie Bars (W×H)	mm	410 × 410			420 × 420			470 × 470		
顶出力	Ejection Force	KN	45			50			45		
顶出行程	Ejection Stroke	mm	115			120			135		
顶出杆数	Ejector Number	p	4+1			4+1			4+1		
其他	Others										
最大油泵压力	Max.Hydraulic System Pressure	Mpa	16			16			16		
伺服驱动功率	Pump Driving Power	KW	18.5			18.5			22/18.5		
电热功率	Heating Power	KW	9.9			9.9			13.3		
油箱容积	Oil Tank Capacity	L	260			260			290		
外形尺寸(L×W×H)	Machine Dimension(L×W×H)	m	4.82x1.25x1.9			4.65 × 1.25 × 1.9			5.23x1.34x2.00		
机器重量	Machine Weight	T	4			4.1			5.3		

- 当您对所要成型的塑料产品有特殊要求时，敬请告知。
- 本以上资料仅供参考，台意德保留修改及解释权。

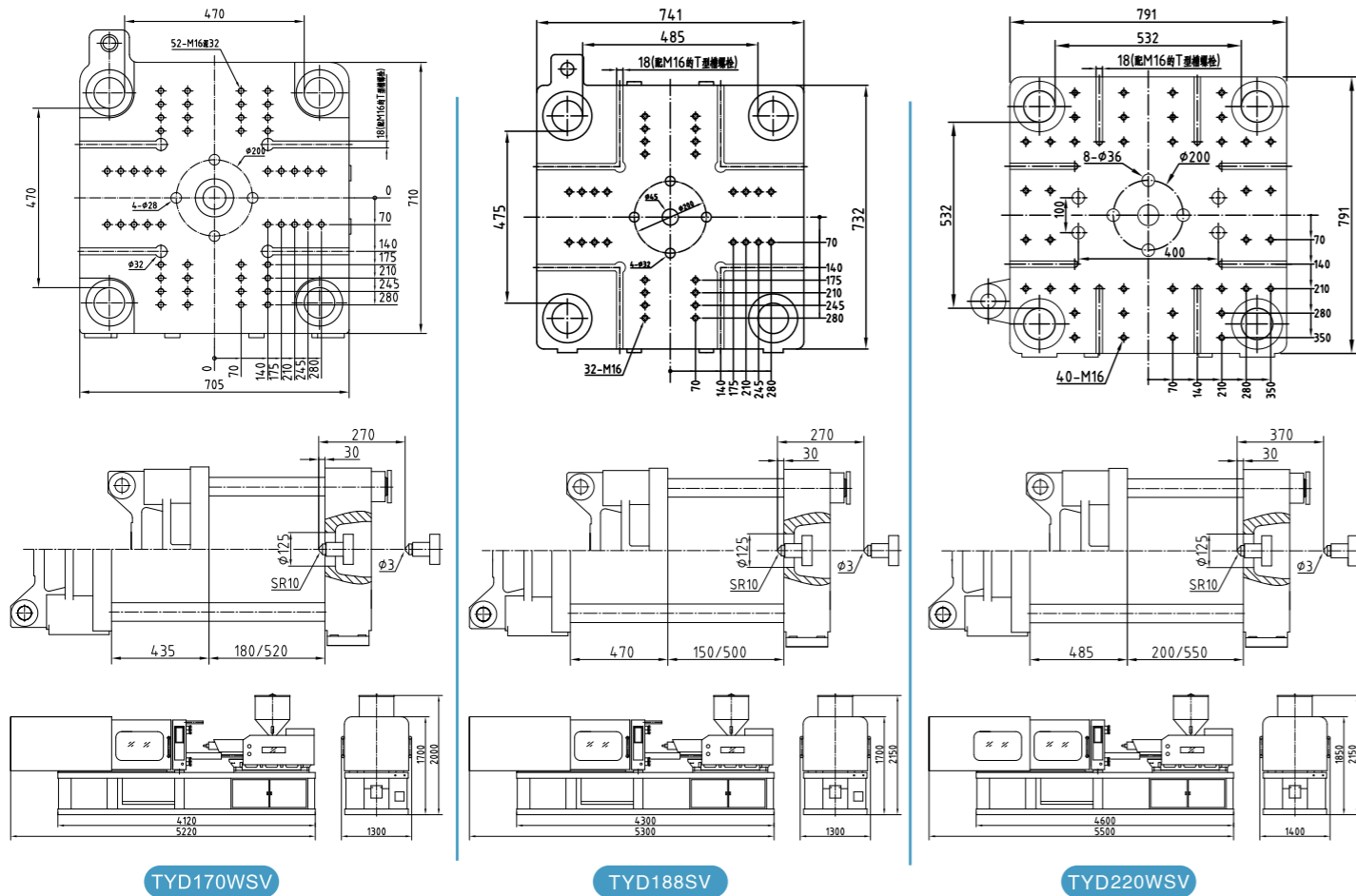
Please inform us when you have other special requirements.
The above data are for reference only, Taiyide may subject to change without prior notes.

TYD 系列注塑成型机 Plastic Injection Moulding Machine Parameter

规格型号	STANDARDS	unit	TYD170WSV			TYD 188SV			TYD 220WSV		
			A	B	C	A	B	C	A	B	C
注射部分	Injection Unit										
螺杆直径	Screw Diameter	mm	Φ45	Φ48	Φ52	Φ45	Φ50	Φ55	Φ52	Φ57	Φ62
螺杆长径比	Screw Ratio	L/D	23	22.5	19.9	23	20.7	18.8	23	21	19.3
理论注射容积	Theoretical Injection Volume	cm ³	318	362	425	390	480	580	518	624	738
理论注射质量 (PS)	Theoretical Injection Weight (PS)	g	289	329	386	355	436	526	472	568	670
注射压力	Injection Pressure	Mpa	199	175	149	219	177	147	183	153	129
注射速率	Injection Rate	g/s	138	160	196	149	184	223	178	214	253
注射行程	Injection Stroke	mm	200			245			245		
螺杆转速	Screw Speed	rpm	210			0~185			0~185		
锁模部分	Clamping Unit										
锁模力	Clamping Force	KN	1700			1880			2200		
移模行程	Opening Stroke	mm	430			470			485		
模具厚度(min-max)	Mold Thickness (min-max)	mm	180-520			150-500			200-550		
拉杆内间距 (W×H)	Space Between Tie Bars (W×H)	mm	470×470			485×475			530×530		
顶出力	Ejection Force	KN	50			45			62		
顶出行程	Ejection Stroke	mm	140			130			132		
顶出杆数	Ejector Number	p	4+1			4+1			8+1		
其他	Others										
最大油泵压力	Max.Hydraulic System Pressure	Mpa	16			16			16		
伺服驱动功率	Pump Driving Power	KW	18.5/22			18.5/22			22/30		
电热功率	Heating Power	KW	9.9			13.3			16		
油箱容积	Oil Tank Capacity	L	290			300			370		
外形尺寸(L×W×H)	Machine Dimension(L×W×H)	m	5.22x1.30x2.00			5.30×1.30×2.00			5.50x1.40x2.15		
机器重量	Machine Weight	T	5.4			5.5			6.4		

- 当您对所要成型的塑料产品有特殊要求时，敬请告知。
- 本以上资料仅供参考，台意德保留修改及解释权。

Please inform us when you have other special requirements.
The above data are for reference only, Taiyide may subject to change without prior notes.

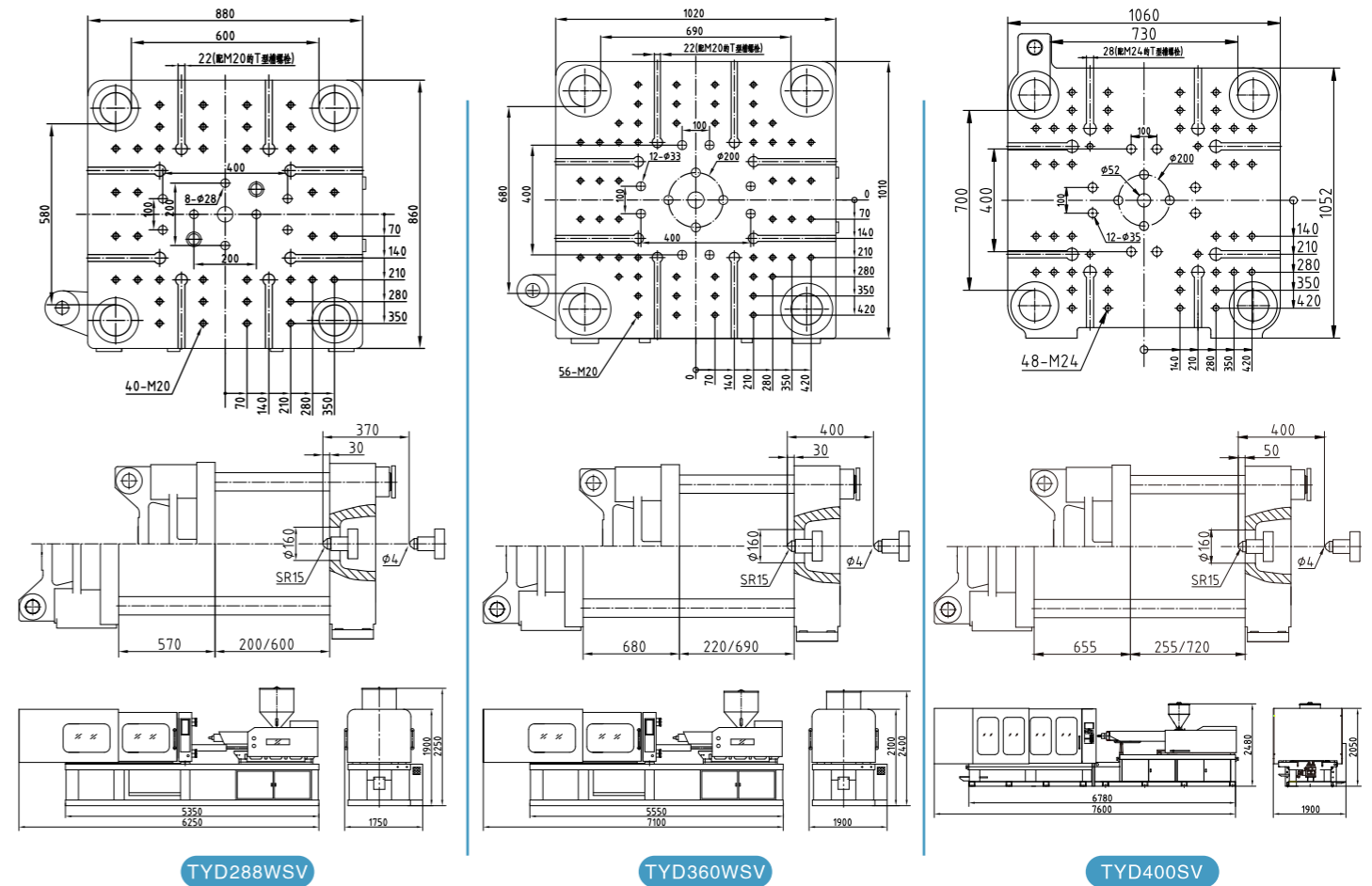


TYD 系列注塑成型机 Plastic Injection Moulding Machine Parameter

规格型号	STANDARDS	unit	TYD288WSV			TYD360WSV			TYD400SV		
			A	B	C	A	B	C	A	B	C
注射部分	Injection Unit										
螺杆直径	Screw Diameter	mm	Φ55	Φ60	Φ65	Φ65	Φ70	Φ75	Φ70	Φ80	Φ90
螺杆长径比	Screw Ratio	L/D	22.9	21	19.4	22	20.4	19	24	21	18.5
理论注射容积	Theoretical Injection Volume	cm ³	710	845	990	1060	1230	1410	1540	2010	2543
理论注射质量 (PS)	Theoretical Injection Weight (PS)	g	645	770	900	965	1120	1280	1401	1830	2313
注射压力	Injection Pressure	Mpa	185	158	135	204	176	153	198	152	120
注射速率	Injection Rate	g/s	238	283	332	272	315	362	360	471	596
注射行程	Injection Stroke	mm	300			320			400		
螺杆转速	Screw Speed	rpm	0~175			0~168			0~140		
锁模部分	Clamping Unit										
锁模力	Clamping Force	KN	2880			3600			4000		
移模行程	Opening Stroke	mm	570			680			655		
模具厚度(min-max)	Mold Thickness (min-max)	mm	200-600			220-690			255-720		
拉杆内间距 (W×H)	Space Between Tie Bars (W×H)	mm	600×580			690×680			730×700		
顶出力	Ejection Force	KN	62			80			102		
顶出行程	Ejection Stroke	mm	150			160			205		
顶出杆数	Ejector Number	p	8+1			12+1			12+1		
其他	Others										
最大油泵压力	Max.Hydraulic System Pressure	Mpa	16			16			16		
伺服驱动功率	Pump Driving Power	KW	30/37			37/45			45/55		
电热功率	Heating Power	KW	19			21.4			24.1		
油箱容积	Oil Tank Capacity	L	500			600			1000		
外形尺寸(L×W×H)	Machine Dimension(L×W×H)	m	6.25x1.75x2.25			7.10×1.90×2.40			7.60×1.90×2.48		
机器重量	Machine Weight	T	8.7			14.2			16.5		

- 当您对所要成型的塑料产品有特殊要求时，敬请告知。
- 本以上资料仅供参考，台意德保留修改及解释权。

Please inform us when you have other special requirements.
The above data are for reference only, Taiyide may subject to change without prior notes.

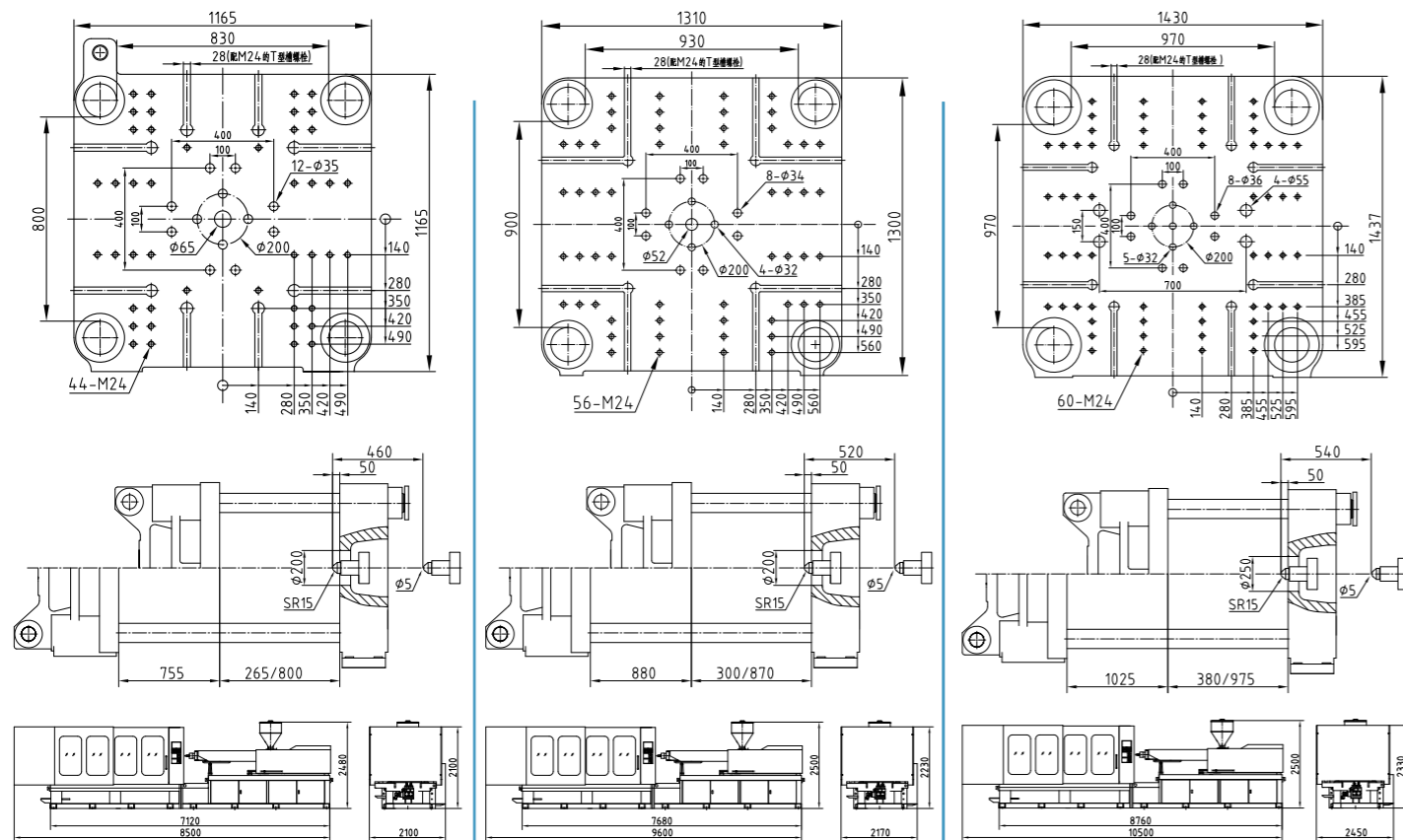


TYD 系列注塑成型机 Plastic Injection Moulding Machine Parameter

规格型号	STANDARDS	unit	TYD500SV			TYD650SV			TYD800SV		
			A	B	C	A	B	C	A	B	C
注射部分	Injection Unit										
螺杆直径	Screw Diameter	mm	Φ75	Φ85	Φ95	Φ80	Φ90	Φ100	Φ90	Φ100	Φ105
螺杆长径比	Screw Ratio	L/D	23.8	21	19	23.5	21	19	24	22	20
理论注射容积	Theoretical Injection Volume	cm ³	1877	2411	3010	2265	2865	3533	3184	3930	4330
理论注射质量 (PS)	Theoretical Injection Weight (PS)	g	1710	2195	2740	2061	2607	3215	2897	3576	3940
注射压力	Injection Pressure	Mpa	195	152	122	184	145	118	189	152	138
注射速率	Injection Rate	g/s	458	589	735	581	735	908	712	879	969
注射行程	Injection Stroke	mm	425			450			500		
螺杆转速	Screw Speed	rpm	0~160			0~158			0~120		
锁模部分	Clamping Unit										
锁模力	Clamping Force	KN	5000			6500			8000		
移模行程	Opening Stroke	mm	760			880			1025		
模具厚度(min-max)	Mold Thickness (min-max)	mm	265-800			300-870			380-975		
拉杆内间距 (W×H)	Space Between Tie Bars (W×H)	mm	830 × 800			930 × 900			970 × 970		
顶出力	Ejection Force	KN	102			126			251		
顶出行程	Ejection Stroke	mm	250			280			300		
顶出杆数	Ejector Number	p	12+1			12+1			5+8+4		
其他	Others										
最大油泵压力	Max.Hydraulic System Pressure	Mpa	16			16			16		
伺服驱动功率	Pump Driving Power	KW	30x2/37x2			37x2/45x2			30x3/37x3		
电热功率	Heating Power	KW	31.3			33.2			40.6		
油箱容积	Oil Tank Capacity	L	1250			1350			1550		
外形尺寸(L×W×H)	Machine Dimension(L×W×H)	m	8.50 × 2.10 × 2.48			9.6 × 2.17 × 2.5			10.5 × 2.45 × 2.5		
机器重量	Machine Weight	T	20.1			31			42		

- 当您对所要成型的塑料产品有特殊要求时，敬请告知。
- 本以上资料仅供参考，台意德保留修改及解释权。

Please inform us when you have other special requirements.
The above data are for reference only, Taiyide may subject to change without prior notes.



TYD500SV

TYD650SV

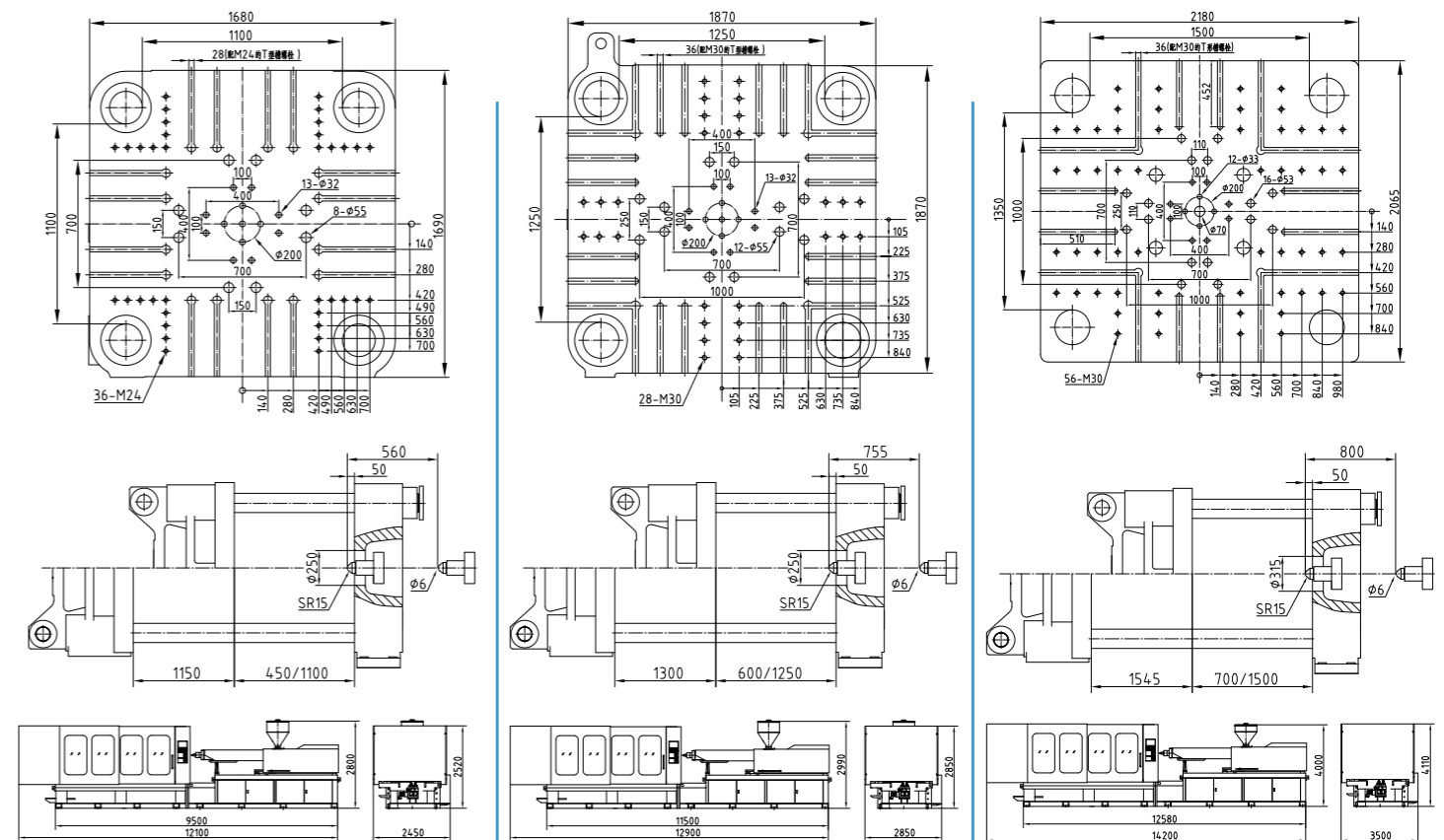
TYD800SV

TYD 系列注塑成型机 Plastic Injection Moulding Machine Parameter

规格型号	STANDARDS	unit	TYD1000SV			TYD1380SV			TYD1800SV		
			A	B	C	A	B	C	A	B	C
注射部分	Injection Unit										
螺杆直径	Screw Diameter	mm	Φ100	Φ105	Φ115	Φ105	Φ115	Φ130	Φ130	Φ140	Φ150
螺杆长径比	Screw Ratio	L/D	23	22	20	24.7	22.3	20	23.7	22	20.5
理论注射容积	Theoretical Injection Volume	cm ³	4128	4550	5460	4983	5975	7632	10281	11924	13688
理论注射质量 (PS)	Theoretical Injection Weight (PS)	g	3756	4140	4970	4534	5437	6945	9355	10850	12456
注射压力	Injection Pressure	Mpa	164	149	124	189	158	124	193	167	145
注射速率	Injection Rate	g/s	1015	1119	1342	1174	1408	1800	1482	1667	1914
注射行程	Injection Stroke	mm	525			575			775		
螺杆转速	Screw Speed	rpm	0~150			0~124			0~108		
锁模部分	Clamping Unit										
锁模力	Clamping Force	KN	10000			13800			18000		
移模行程	Opening Stroke	mm	1150			1300			1545		
模具厚度(min-max)	Mold Thickness (min-max)	mm	450-1100			600-1250			700-1500		
拉杆内间距 (W×H)	Space Between Tie Bars (W×H)	mm	1100 × 1100			1250 × 1250			1500 × 1350		
顶出力	Ejection Force	KN	251			277			363		
顶出行程	Ejection Stroke	mm	350			380			400		
顶出杆数	Ejector Number	p	13+8			13+12			12+16+1		
其他	Others										
最大油泵压力	Max.Hydraulic System Pressure	Mpa	16			16			16		
伺服驱动功率	Pump Driving Power	KW	37x3/45x3			37x4/45x4			45x5		
电热功率	Heating Power	KW	48.7			59			82.6		
油箱容积	Oil Tank Capacity	L	2000			2500			2900		
外形尺寸(L×W×H)	Machine Dimension(L×W×H)	m	12.1 × 2.45 × 2.80			12.9 × 2.85 × 2.99			14.2 × 3.5 × 4.0		
机器重量	Machine Weight	T	50			76			105		

- 当您对所要成型的塑料产品有特殊要求时，敬请告知。
- 本以上资料仅供参考，台意德保留修改及解释权。

Please inform us when you have other special requirements.
The above data are for reference only, Taiyide may subject to change without prior notes.



TYD1000SV

TYD1380SV

TYD1800SV

产品介绍 PRODUCTS INTRODUCTION

标准装置 STANDARD DEVICE

双射移油缸(380吨以上)/Double-carriage cylinder (380 tons up)
 螺杆防冷启动功能/Cold proof start function of screw
 自动清料功能/Automatic material cleaning function
 射胶、熔胶故障自动检测/Auto detection for failure of the injection and plasticizing
 高扭力油马达驱动螺杆预塑装置/High torque oil motor drove screw preplastication device
 低压模具保护功能/Low pressure of mould protection
 自动集中润滑系统/Auto centralizing of lubricating system
 5支点斜排双曲肘/5 points oblique double toggle
 溶胶背压独立调节装置/Adjusting device for plasticizing back pressure
 系统压力流量自动校正/Auto system for pressure rate
 低噪音液压系统/Lower-noise hydraulic control system
 油温冷却装置/Hydraulic oil cooling device
 旁路循环精密过滤器/Bypass circle of the precision oil filter
 工艺参数保护锁功能/Protective Lock for data
 TFT彩色LCD 显示屏/TFT color LCD screen
 多种操作语言/Multi-language operation display
 工艺参数预设/Pre-setting of the technical data
 异常警报功能/Alarm for the abnormal situations
 电机安全保护装置/Safety device of the motor
 紧急停止保护装置/Emergence stop device
 可调防震垫脚/Adjustable vibration resistant pad
 工具、工具箱/Hand tool

选择装置 OPTIONAL DEVICE

加长射嘴/Extended nozzle
 镀硬铬螺杆组件/Hard chrome plated screw components
 双金属螺杆组件/Bi-metallic screw component
 专用螺杆组件/Screw component for special application
 料筒吹风装置/Barrel blowing device
 射嘴防护罩(可带电气保护)/Purge cover (with safety switch)
 两组液压抽芯、旋转脱模电气接口/Two sets of interfaces for demoulding and core pulling
 锁模力自动调整功能/Protective Lock for data
 弹簧自锁射嘴/Spring shut-off nozzle
 开模机械限位装置/Mould open lock device
 差动快速合模装置/Mould fast closing device
 工作灯、多色警示灯/Working light, three-color alarm light
 单相、三相电源插座/Power socket of the single-phase/three-phase
 工模吹风/Air blast
 更改电源电压/Change the voltage of power supply
 电流稳压器/Power regulator
 独立温油控制系统/Independent control system of oil temperature
 开模顶出同时动作装置/Simultaneity action of open moulds and ejecting
 液压保护装置/Hydraulic protective device
 多组吹气阀/Multi-group of blowing valve
 多组抽芯装置/Multi-group of core pulling device
 自动安全门控制装置/Auto matic security gate control device
 自动上料机/Auto loader
 除湿器/Dehumidifier
 玻璃管冷却流量计/Water distributor
 模具压板/Mould platen

锁模部分 CLAMPING UNIT



注射部分 INJECTION UNIT



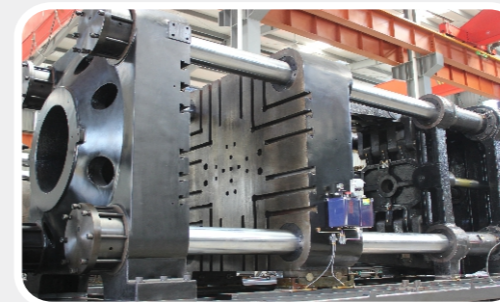
阀板部分 CONTROL VALVE



电气部分 ELECTRICAL UNIT



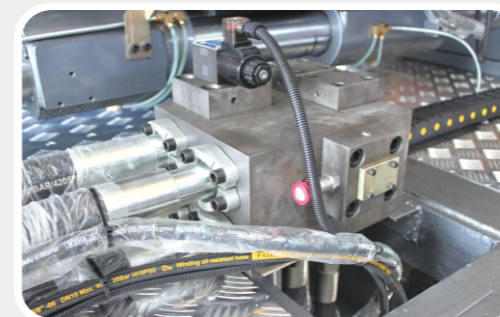
GERMAN QUALITY MADE IN ZHOUSHAN CHINA



- 五点式曲肘锁模结构，可在短时间内提供强大的锁模力。
- 模板间距欧规T型槽和常规螺纹纹孔，符合欧规要求的移动模板定位结构。
- 移动模板具备更大的顶出空间和行程，模板和顶出结构刚性且变形小。
- Five-point twin-toggle locking mechanism, provide a strong clamping force.
- Platen layout with both T-slot and tap holes, for different positioning structure.
- Movable platen with long ejection stroke, for bigger space and better rigidity.



- 适合多种常规高分子材料的塑化要求，塑化均匀快速稳定。
- 高刚性的射座支撑结构设计，长期稳定的注射工作。
- 特殊的螺杆设计，保持注射稳定(专利号：201120358425.1)。
- Perfect plasticizing and mixing effect.
- Strong injection supporting base with stable injection movement.
- Specific screw design (Chinese patent No. 201120358425.1).



- 油泵与控制阀组合，精确控制液压结构的力、速度和方向(专利号：201610667595.5)。
- Using combination of the oil pumps and control valve, to accurate control the power, speed and orientation (Chinese patent No. 201120358421.3).



- 电气控制系统采用进口注塑机专用控制系统，主要元件采用国外知名公司配件。
- Special controller for plastic injection moulding machine, all the main components are imported from famous company.