

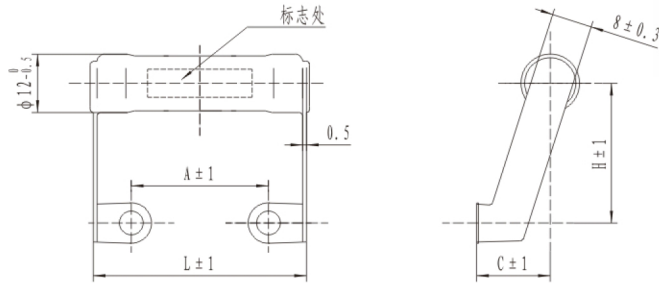
RX7S/10S型被漆线绕固定电阻器

产品简介

- 产品特点：引线径向引出，螺钉安装。表面被漆，耐高温，阻燃。
- 应用领域：电讯仪表及电子设备中，一般用于直流或低频电路中。
- 产品企标：Q/RW306-2012 RX21型被漆线绕固定电阻器详细规范。



外形尺寸

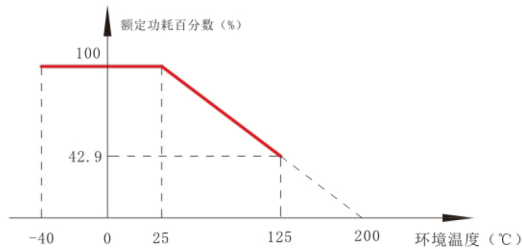


规格型号	额定功率 (W)	阻值范围 (Ω)	外形尺寸 (mm)			
			L	A	H	C
RX7SR-10W	10	0.15 ~ 10	40	22.2	21	15
RX10SR-7W	7	0.15 ~ 33	47	31.8	21	15
RX10SRH-10W	10	0.15 ~ 40	50	31.8	21	12

主要试验项目

试验项目	试验条件	性能要求	试验标准
阻值随温度变化	下限类别温度: $(-40 \pm 3)^\circ\text{C}$, 上限类别温度: $(+125 \pm 2)^\circ\text{C}$	$\pm 500\text{PPm}/^\circ\text{C}$	GB/T 5729-2003第4.8条
过载	10倍额定功率负荷5s	$\Delta R \leq \pm (5\%R + 0.05\Omega)$	GB/T 5732-1985第2.3.4条
温升	环境温度: $(15 \sim 30)^\circ\text{C}$, 额定功率	$\leq 200^\circ\text{C}$	GB/T 5729-2003第4.14条
引出端强度	拉力: 1W ~ 6W; 10N, 8W ~ 12W; 20N, 10s	$\Delta R \leq \pm (2\%R + 0.05\Omega)$	GB/T 2423.29-1999
温度快速变化	温度范围: $(-40 \sim +125)^\circ\text{C}$, 5次循环	$\Delta R \leq \pm (2\%R + 0.05\Omega)$	GB/T 2423.22-2002
室温耐久性	环境温度: $(15 \sim 35)^\circ\text{C}$, 额定功率, 1.5h通电; 0.5h断电, 1000h	$\Delta R \leq \pm (5\%R + 0.1\Omega)$	GB/T 5729-2003第4.25条

降功耗曲线



订货示例

RX7SR - 10W - 10 Ω - $\pm 5\%$ - 1000支
 型号 额定功率 标称阻值 阻值允许偏差 数量