

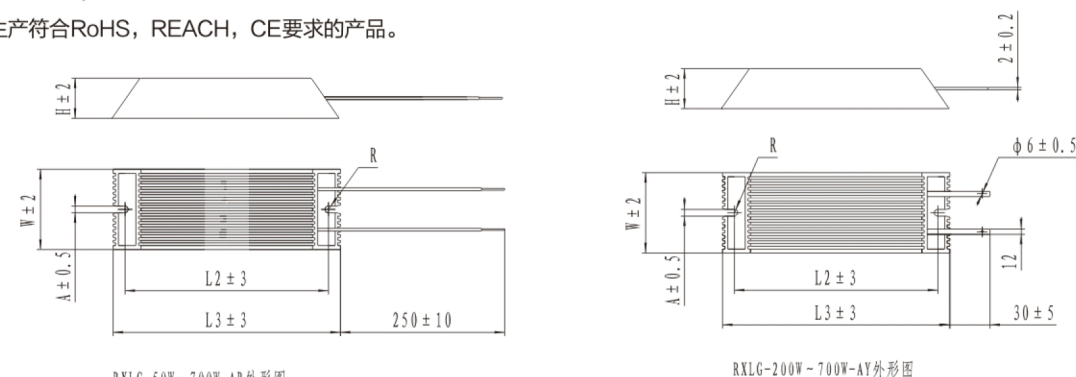
## RXLG型铝外壳线绕固定电阻器

### 产品简介

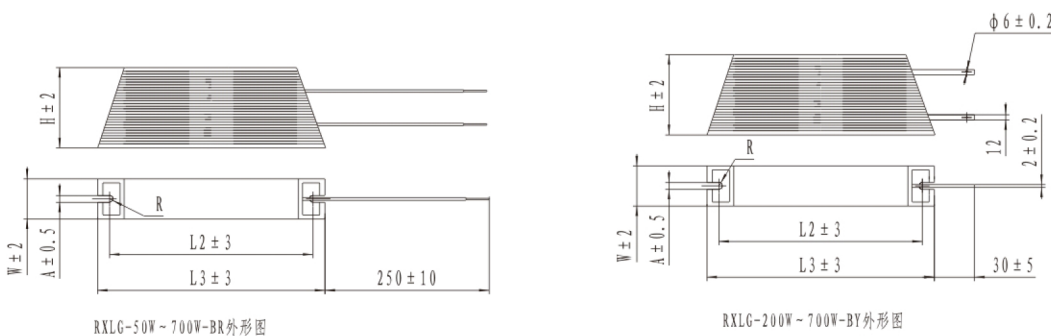
- 产品特点：引线为硅胶编织线，长度可定制。附加电感小。铝制带散热齿外壳，散热好。采用阻燃材料一体化封装。
- 应用领域：变频器、电力电子和通讯装置中做为短时能量吸收元件。也可做为分压、分流及负载元件，广泛用于电源、变频器、伺服等高要求及恶劣环境中。
- 产品企标：Q/RW 507-2014 RXLG型铝外壳线绕固定电阻器详细规范。
- 可生产符合RoHS, REACH, CE要求的产品。



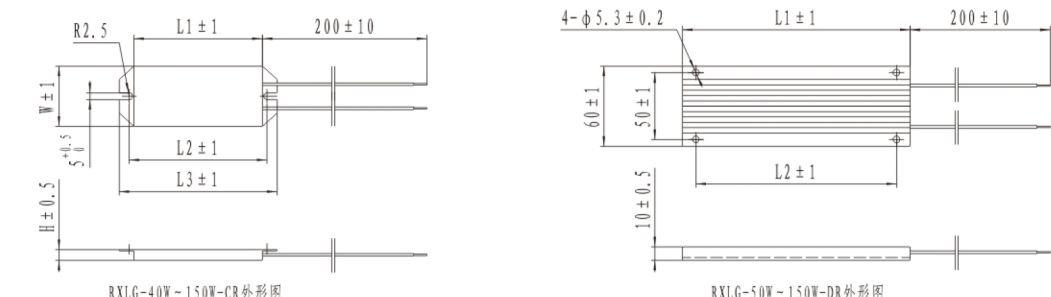
### 外形尺寸



规格型号	功率 (W) (25°C带 散热板)	阻值范围 (Ω)	外形尺寸 (mm)						软引出线 截面积 (mm <sup>2</sup> )	推荐标准 铝质散热 板 (cm <sup>2</sup> ) 厚度3mm
			L1	L2	L3	W	H	A		
RXLG-50W-AR	50	2Ω~5.1KΩ	-	76	90	40	20	5.5	1.2	824
RXLG-60W-AR	60	2Ω~5.1KΩ		98	115	40	20	5.5	1.2	1000
RXLG-80W-AR	80	2Ω~5.1KΩ		122	140	40	20	5.5	1.2	1000
RXLG-100W-AR	100	2Ω~5.1KΩ		148	165	40	20	5.5	1.2	1000
RXLG-120W-AR	120	5.1Ω~5.6KΩ		175	190	40	20	5.5	1.2	1000
RXLG-150W-AR	150	5.1Ω~5.6KΩ		197	215	40	20	5.5	1.2	1000
RXLG-200W-AR	200	4Ω~6.8KΩ		155	167	60	30	5.0	2.0	3755
RXLG-300W-AR	300	4Ω~10KΩ		210	230	60	30	4.0	2.0	4755
RXLG-400W-AR	400	4Ω~10KΩ		245	260	60	30	5.3	2.0	5795
RXLG-600W-AR	600	4Ω~10KΩ		320	335	60	30	5.3	2.0	5795
RXLG-700W-AR	700	4Ω~10KΩ		385	400	60	30	5.3	2.0	5795



规格型号	功率 (W) (25°C带 散热板)	阻值范围 (Ω)	外形尺寸 (mm)						软引出线 截面积 (mm <sup>2</sup> )	推荐标准 铝质散热 板 (cm <sup>2</sup> ) 厚度3mm
			L1	L2	L3	W	H	A		
RXLG-50W-BR	50	2Ω~5.1KΩ	-	76	90	20	40	5.5	1.2	824
RXLG-60W-BR	60	2Ω~5.1KΩ		98	115	20	40	5.5	1.2	1000
RXLG-80W-BR	80	2Ω~5.1KΩ		122	140	20	40	5.5	1.2	1000
RXLG-100W-BR	100	2Ω~5.1KΩ		148	165	20	40	5.5	1.2	1000
RXLG-120W-BR	120	5.1Ω~5.6KΩ		175	190	20	40	5.5	1.2	1000
RXLG-150W-BR	150	5.1Ω~5.6KΩ		197	215	20	40	5.5	1.2	1000
RXLG-200W-BR	200	4Ω~6.8KΩ		155	167	30	60	5.0	2.0	3755
RXLG-300W-BR	300	4Ω~10KΩ		210	230	30	60	4.0	2.0	4755
RXLG-400W-BR	400	4Ω~10KΩ		245	260	30	60	5.3	2.0	5795
RXLG-600W-BR	600	4Ω~10KΩ		320	335	30	60	5.3	2.0	5795
RXLG-700W-BR	700	4Ω~10KΩ		385	400	30	60	5.3	2.0	5795

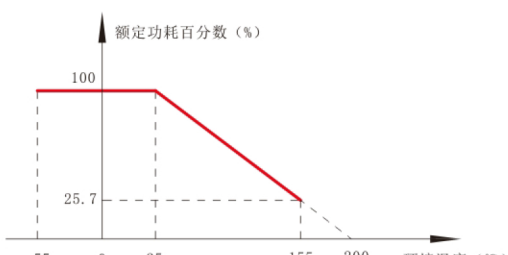


规格型号	功率 (W) (25°C带 散热板)	阻值范围 (Ω)	外形尺寸 (mm)						软引出线 截面积 (mm <sup>2</sup> )	推荐标准 铝质散热 板 (cm <sup>2</sup> ) 厚度3mm
			L1	L2	L3	W	H	A		
RXLG-40W-CR	40	2Ω~1.0KΩ	75	85	100	45	8	-	1.2	824
RXLG-60W-CR	60	2Ω~1.0KΩ	95	103	118	45	8	-	1.2	1000
RXLG-80W-CR	80	2Ω~1.0KΩ	105	109	120	40	8	-	1.2	1000
RXLG-150W-CR	150	2Ω~1.1KΩ	180	185	195	60	12.5	-	1.2	1000
RXLG-50W-DR	50	2Ω~1.0KΩ	70	50	-	-	-	-	1.2	1000
RXLG-100W-DR	100	2Ω~1.0KΩ	120	100	-	-	-	-	1.2	1000
RXLG-150W-DR	150	2Ω~1.1KΩ	170	150	-	-	-	-	1.2	1000

### 主要试验项目

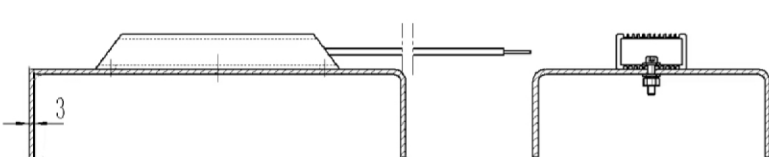
检验项目	检验条件	性能要求	参照标准
绝缘电阻	电压: (500±50) Vdc, 1min, 引出线与铝外壳之间	≥100MΩ	GB/T 5729-2003第4.6条
耐电压	电压: 2000Vac, 漏电流: 5mA, 1min, 引出端与铝外壳之间	无击穿、飞弧、超漏	GB/T 5729-2003第4.7条
引出端强度	拉力: 20N, 10s	ΔR ≤ ± (2%R+0.1Ω)	GB/T 2423.29-1999
温度快速变化	温度范围: (-55~+155) °C, 5次循环	ΔR ≤ ± (2%R+0.1Ω)	GB/T 2423.22-2002
碰撞	频率: (40~80) 次/min, 加速度: 147m/s <sup>2</sup> ; 次数: 2000次	ΔR ≤ ± (2%R+0.1Ω)	GB/T 2423.06-1995
振动	频率: (10~500) Hz, 加速度: 10g, 1h	ΔR ≤ ± (2%R+0.1Ω)	GB/T 2423.10-2008
稳态湿热	温度: (40±2) °C, 相对湿度: 93~95%RH, 96 h	ΔR ≤ ± (5%R+0.1Ω)	GB/T 2423.03-1993
室温耐久性	产品水平方式安装在推荐标准铝质散热板上, 环境温度: (15~35) °C, 额定功率, 1.5h通电; 0.5h断电, 96h	ΔR ≤ ± (10%R+0.1Ω)	GB/T 5729-2003第4.25条

### 降功耗曲线



### 注意

- 本系列产品有两种引出方式：一种为软引线引出，其长度可由用户预定，最长可达1.5米，方便用户安装。一种为不锈钢片引出。安装孔可根据用户要求制做。同时，本系列产品除以上两种引出方式外，还可根据用户要求制作其他特殊要求的引出方式。
- 本系列产品在使用时，产品所使用的封装料中某些挥发性材料有所谓“排气”过程，同时有一些气味产生，属正常现象。但用户在选择时应考虑到这种现象。
- 安装方式要求：电阻器按照其安装孔尺寸，在使用时按下图所示方式用不锈钢螺钉（配套平垫、弹垫）水平安装在推荐的铝制散热板上（厚度3mm，面积大于等于前表所示）。电阻器与安装件之间不应有松动。电阻器的安装不应对其结构造成破坏。



订货示例  
RXLG - 60W - 10Ω - ±5% - AR500 - DZ5 - 1000支  
型号 额定功率 标称阻值 阻值允许偏差 A: 安装方式卧式A型 R500: 软引线引出长500mm DZ: 压接引线端子 5: 端子安装孔 φ5MM 数量