

RX27-7A/7B瓷外壳功率型电阻器

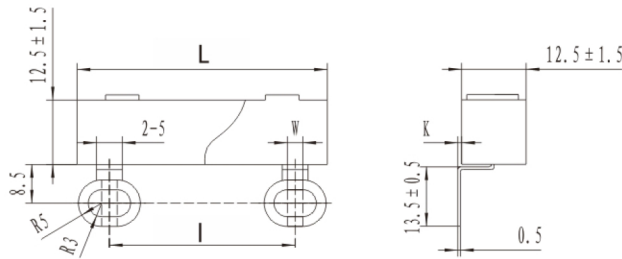
产品简介

- 产品特点：引线可直接用螺钉安装。瓷外壳封装，阻燃，属绝缘型电阻器。
- 应用领域：一般用于直流或低频交流电路中。也可用于三相电路中作为均压电阻使用。
- 产品企标：Q/RW370-1994 RX27型瓷外壳功率型线绕电阻器详细规范。
- 可协商提供无感产品，型号前加“N”。
- 可生产符合RoHS，REACH要求的产品。



瓷壳型线绕电阻器

外形尺寸

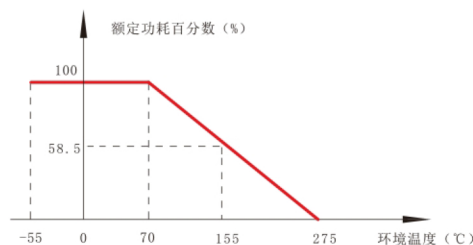


规格型号	额定功率 (W)	阻值范围 (Ω)	外形尺寸 (mm)			
			W±0.5	K±2	L±2	l±2
RX27-7A-10W	10	1.5 ~ 100K	2	2.0	48.5	31
RX27-7B-10W	10	1.5 ~ 100K	4	4.5	48.5	31
RX27-7A-20W	20	1.5 ~ 100K	2	2.0	63.5	32.5
RX27-7B-20W	20	1.5 ~ 100K	4	4.5	63.5	32.5

主要试验项目

试验项目	试验条件	性能要求	试验标准
耐压	电压：1000Vac，1min，V形块法	无击穿、飞弧	GB/T 5729-1985第4.7条
阻值随温度变化	下限类别温度：(-55±3)℃，上限类别温度：(+155±2)℃	> 10Ω：±250ppm/℃， 5 ~ 10Ω：±500ppm/℃， ≤5Ω，不作规定	GB/T 5729-1985第4.8条
过载	10倍额定功率负荷5s	ΔR ≤ ± (2%R+0.1Ω)	GB/T 5732-1985第2.3.4条
引出端强度	拉力：20N，10s	ΔR ≤ ± (1%R+0.05Ω)	GB/T 2423.29-1982
温度快速变化	温度范围：(-55 ~ +125)℃，5次循环	ΔR ≤ ± (2%R+0.1Ω)	GB/T 2423.22-1981
70℃耐久性	环境温度：(70±2)℃，额定功率，1.5h通电；0.5h断电，1000h	ΔR ≤ ± (10%R+0.1Ω)	GB/T 5729-1985第4.25.1条
上限类别温度耐久性	环境温度：155℃，58.5%额定功率，1.5h通电；0.5h断电，1000h	ΔR ≤ ± (5%R+0.1Ω) 绝缘电阻 ≥ 1GΩ	GB/T 5729-1985第4.25.3条
意外过载试验 (阻燃性)	功率：5倍；10倍；16倍额定功率，时间：5min (或至开路)	无明火或燃烧现象	SJ 3272-1990第4.2.2条

降功耗曲线



订货示例

RX27-7A - 10W - 10Ω - ±5% - 1000支
 型号 额定功率 标称阻值 阻值允许偏差 数量