



Hangzhou Comptek Compressor Manufacturing Co., Ltd.

家用及轻商用压缩机

Domestic And Light Commercial Compressors



杭州新霓虹制冷设备有限公司
Hangzhou Comptek Compressor Manufacturing Co., Ltd.
浙江正好制冷科技有限公司

地址：湖州市安吉县浙北智能汽配产业园二期文昌路769号
电话：0572-5222877 邮编：313300

邮箱：comptek@comptek.com.cn comptek03@comptek.com.cn nhzl-000@163.com
网址：www.comptek.com.cn http://cnnihong.en.alibaba.com www.hznhzl.com

Add: Anji Huzhou, Zhejiang, China Tel: 0572-5222877 P.C.: 313300
E-mail: comptek@comptek.com.cn comptek03@comptek.com.cn nhzl-000@163.com
www.comptek.com.cn http://cnnihong.en.alibaba.com www.hznhzl.com
Contact person: Jonathan What's app: 008618352925888 We chat: 008618352925888



www.comptek.com.cn

杭州新霓虹制冷设备有限公司（浙江正好制冷科技有限公司）地处浙江湖州安吉。公司厂房占地面积23000余平方米，目前建筑面积约52000平方米，公司从事制冷事业已近30来年历史，主要生产1/10HP~1/2HP的制冷压缩机。目前公司已经初具生产规模，特别是2023年3月份公司搬迁到新厂房后，具备了年产压缩机1000万台的能力。目前主要有“DX”、“DW”、“DM”、“DF”、“DL”和“DQ”六大系列压缩机以及压缩机用启动继电器，过载热保护器等制冷配件。产品远销国内外市场，公司通过了“CCC”“CE”“CB”产品认证和ISO9001质量体系认证，推行6S管理。

公司自主研发低中高背压、中低背压、中高背压及低背压等系列压缩机,主要适用于商用制冷设备，如冷柜、陈列柜、点菜柜、不锈钢厨房柜、岛柜、制冰机等。产品具有高力矩，宽电压带、使用范围广可靠性强等优点。在小型商用制冷设备行业内有很好的口碑。

公司始终坚持“以质量求生存，以信誉求市场，以科技求发展，以管理求效益”的企业方针。遵循“艰苦创业，永不满足，勇于竞争，追求卓越”的企业精神。

公司坚持“同兴共荣，互惠互利”的经营宗旨，以优质的产品，优惠的价格和优良的服务，竭诚为用户服务。

Hangzhou Xin-Nihong Refrigeration Equipments Co., Ltd(Zhejiang Zhanghao Refrigeration Technology located in Anji, Huzhou, Zhejiang.

Our company owns standard factory and office buildings covering an area of 52000 square meters. We have nearly 30 years history of refrigeration Equipments manufactory. Our company specialize in the manufacturing of 1/10HP to 1/2HP refrigeration compressors.

Our main products include “DX”、“DW”、“DM”、“DF”、“DL” and “DQ” series hermetical compressor, compressor start relay, overload protector, and so on. Strictly implementing the ISO9001 syestem, in addition to the CCC CE and CB standards, these products are selling well in southeast Asia, Middle East, South America and Russia, in addition to the domestic markets.

Our company specializes in manufactory L/M/HBP、L/MBP、M/HBP and LBP series compressor,these compressors are suitable for business refrigeration equipments, such as deep freezer, display case, showcase, serve food case, and island showcase refrigerator etc.

Our enterprise tenet of “trial carve out, not satisfaction forever, be brave in competition, pursuing excellence” . We insist on the working tenet of “blossorn and flourish together, benefit together” , our provide preferential price and choiceness service to our consumers wholeheartedly.





3 压缩机机型 Compressor Style

4 命名 Nomenclature

5 压缩机应用范围 Application of Compressor

6 工作范围 Working Range

7 测试工况 Test Conditions / 冷却方式 Cooling Type / 电机启动扭矩 Motor Torque

8 电机类型 Electrical Motor Types / 商标说明图 Trademark illustration

9 R134a制冷压缩机技术参数 LBP QD Series R134a

10 R134a制冷压缩机技术参数 L/MBP QD Series R134a

11 R134a制冷压缩机技术参数 M/HBP QD Series R134a

12 R134a制冷压缩机技术参数 L/M/HBP QD Series R134a

13 R600a制冷压缩机技术参数 (高效) LBP QD Series R600a

14 R600a制冷压缩机技术参数 (普效) LBP QD Series R600a

15 R600a制冷压缩机技术参数 M/HBP QD Series R600a

16 R290制冷压缩机技术参数 L/MBP QD Series R290

17 R290制冷压缩机技术参数 M/HBP QD Series R290

18 R290制冷压缩机技术参数 (高效) LBP QD Series R290

19 R134a制冷压缩机技术参数 L/MBP QD Series R134a(50~60Hz)

20 R134a制冷压缩机技术参数 M/HBP QD Series R134a(50~60Hz)

21 R290制冷压缩机技术参数 L/MBP QD Series R290(50~60Hz)

22 R290制冷压缩机技术参数 M/HBP QD Series R290(50~60Hz)

23 产品接线图和外形尺寸 Compressor Wiring Diagram & Dimensions

25 DX/DW/DM系列外形尺寸图 Dimensions

26 DF/DL/DQ系列外形尺寸图 Dimensions

27 包装数据 Packing List

28 包装数据 Packing List

CONTENTS

压缩机机型 Compressor Style

DX 机型
DX style



DW 机型
DW style



DM 机型
DM style



DF 机型
DF style



DL 机型
DL style



DQ 机型
DQ style

命名 Nomenclature





压缩机应用范围

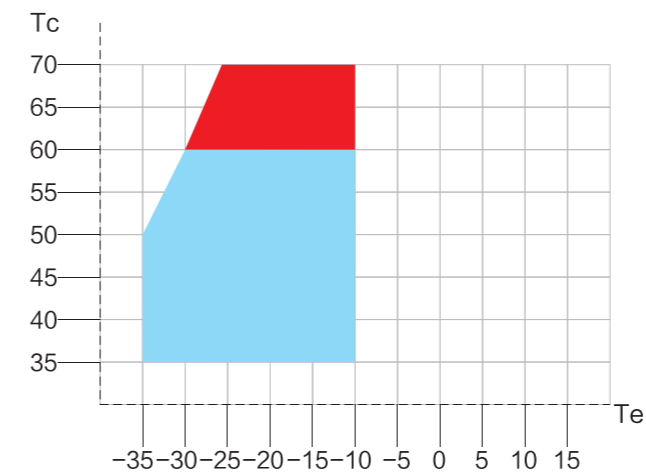
Application Of Compressor

<p>低中高背压 L/M/HBP</p> <p>蒸发温度范围: $-35^{\circ}\text{C}\sim+15^{\circ}\text{C}$ Evaporation range: $-35^{\circ}\text{C}\sim+15^{\circ}\text{C}$ 实际应用: 饮水机、饮料机、制冰机、啤酒机、自动售货机、食品展示柜、酒柜、除湿机、风幕柜、蛋糕柜、专业厨房冷柜、冷柜、超市岛柜、医疗冷藏箱等。 Application: Water cooler, beverage cooler, ice maker, beer dispenser, vending machine, food exhibitor, wine cooler, dehumidifier, vpright cabinet, cake cabinet, professional kitchen, chest freezer, refrigerated island, medical cooler etc.</p>	<p>中高背压 M/HBP</p> <p>蒸发温度范围: $-20^{\circ}\text{C}\sim+15^{\circ}\text{C}$ Evaporation range: $-20^{\circ}\text{C}\sim+15^{\circ}\text{C}$ 实际应用: 饮水机、饮料机、制冰机、啤酒机、自动售货机、食品展示柜、酒柜、除湿机、风幕柜、蛋糕柜、专业厨房冷柜、冷柜、超市岛柜、医疗冷藏箱等。 Application: Water cooler, beverage cooler, ice maker, beer dispenser, vending machine, food exhibitor, wine cooler, dehumidifier, vpright cabinet, cake cabinet, professional kitchen, chest freezer, refrigerated island, medical cooler etc.</p>
<p>低中背压 L/MBP</p> <p>蒸发温度范围: $-35^{\circ}\text{C}\sim 0^{\circ}\text{C}$ Evaporation range: $-35^{\circ}\text{C}\sim 0^{\circ}\text{C}$ 实际应用: 饮水机、饮料机、制冰机、啤酒机、自动售货机、食品展示柜、专业厨房冷柜、冷柜、超市岛柜、医疗冷藏箱等。 Application: Water cooler, beverage cooler, ice maker, beer dispenser, vending machine, food exhibitor, professional kitchen, chest freezer, refrigerated island, medical cooler etc.</p>	<p>低背压 LBP</p> <p>蒸发温度范围: $-35^{\circ}\text{C}\sim-15^{\circ}\text{C}$ Evaporation range: $-35^{\circ}\text{C}\sim-15^{\circ}\text{C}$ 实际应用: 冰箱、冷柜、超市岛柜等。 Application: Refrigerator, chest freezer, refrigerated island etc.</p>

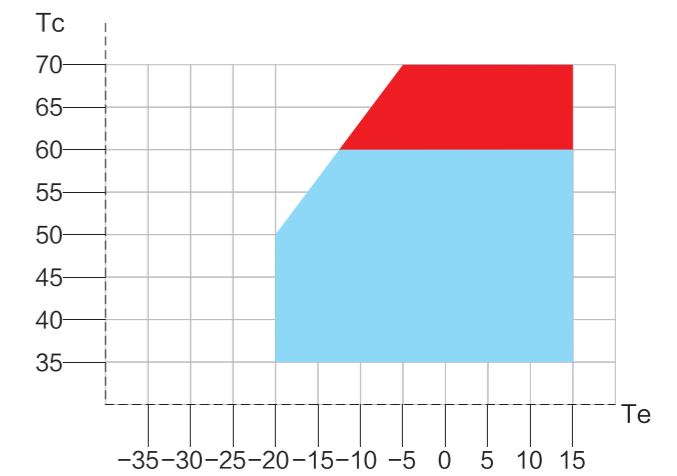
工作范围

Working Range

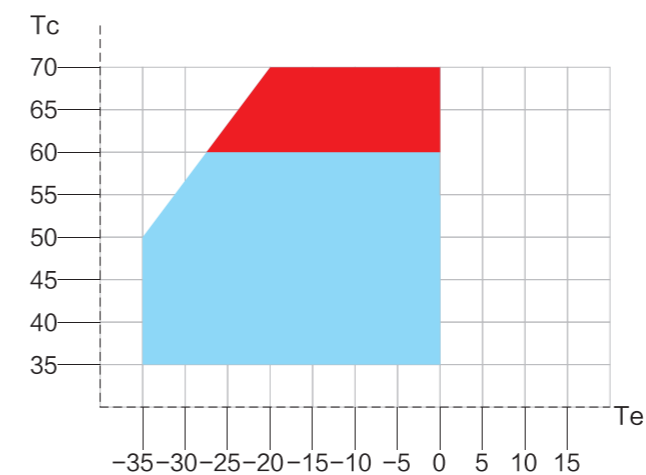
LBP
R290/R134a/R600a



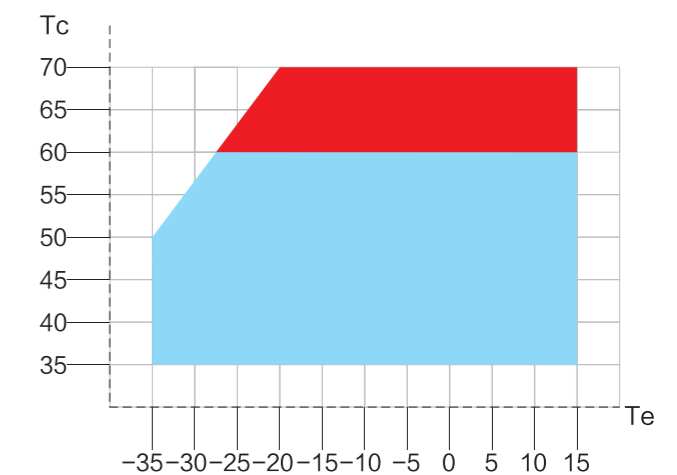
M-HBP
R290/R134a



L-MBP
R290/R134a



L-M-HBP
R290/R134a/R600a



测试工况 Test Conditions

测试工况 Test Conditions	应用 Application	蒸发温度 °C/°F Evaporating Temperature °C/°F	冷凝温度 °C/°F Condensing Temperature °C/°F	回气温度 °C/°F Return Temperature °C/°F	过冷温度 °C/°F Subcooling Temperature °C/°F	环境温度 °C/°F Ambient Temperature °C/°F
ASHRAE	LBP	-23.3/10	54.4/130	32.2/90	32.2/90	32.2/90
	MBP	-6.7/ 20	54.4/130	35/95	46.1/115	35/95
	HBP	7.2/45	54.4/130	35/95	46.1/115	35/95

冷却方式 Cooling Type

静态 Static	压缩机不需要强制冷却，但是必须正确安装，以便环境空气充分冷却压缩机，防止过热。 Compressors approved for static cooling are those that don't allow operation of a fan motor associated with the condenser.
风扇冷却 Fan	压缩机需要风扇强制冷却。 Compressors approved for forced cooling are those that require the operation of a fan motor associated with the condenser.
静态风冷/动态冷却 Static/Fan	压缩机兼容静态冷却及风扇冷却两种方式。 Compressors approved for static and forced cooling are those which may or may not be used with a fan motor associated with the condenser.

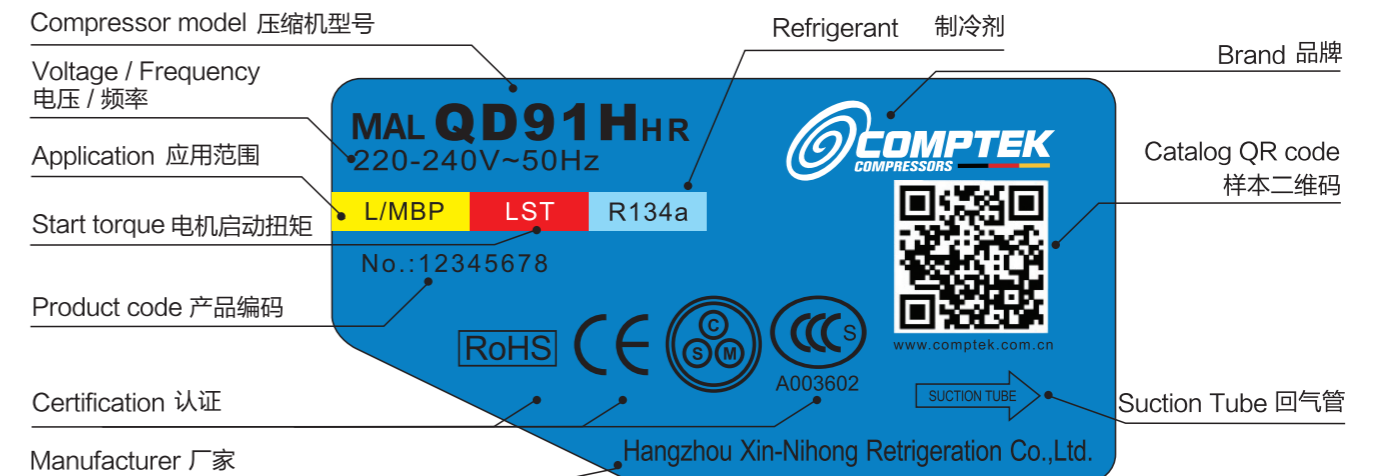
电机启动扭矩 Motor Torque

LST	低启动扭矩： 低背压-中背压-高背压-空调工况，使用RSIR-RSCR-PSC的电机，适用于毛细管节流系统平衡压力启动。 (Low starting Torque) Low starting torque: LBP/MBP/HBP applications with RSIR/RSCR electric motors. Appropriate for systems with a capillary tube (c) expansion type device and equalized pressures on start up.
HST	HST 高启动扭矩： 低背压-中背压-高背压，使用CSIR-CSR的电机，适用于节流阀和毛细管节流膨胀系统，满足不平衡压力启动。 (High starting Torque) high starting torque: LBP/MBP/HBP applications with CSIR/CSR electric motors. Appropriate for systems with expansion valve(V) or capillary tube expansion type device with disequalized pressures on start up.

电机类型 Electrical Motor Types

RSIR	电阻启动-电感运行 该电机类型，适用于小型压缩机，低启动扭矩，仅适用于压力平衡的毛细管节流系统。电机带有高阻抗的启动绕组且在电机达到稳定转速后，需断开启动绕组。当完成启动后，继电器根据电机电流断开启动绕组。对部分型号而言，继电器可以是PTC启动器。 Resistive start -Inductive Run:no start capacitor;no run capacitor.
RSCR	电阻启动-电容运行 与RSIR电机类似，使用与启动绕组串联的匹配的电容来保证高启动扭矩。 Resistive start-Capacitive Run:no start capacitor;run capacitor is needed to improve the efficiency.
CSIR	电容启动-电感运行 与RSIR电机类似，使用与启动绕组串联的匹配的电容来保证高启动扭矩。 Capacitive Start-Inductive Run:no run capacitor;start capacitor is needed to improve the torque.
CSR	电容启动，电容运行 与PSC电机类型类似，但是启动绕组中串有启动电容。根据电机电流，在启动完成后，继电器断开启动电容。电机具有高启动扭矩和高效率的特征。 Resistive start and Run-CSR version with capacitive run and start windings.

商标说明图 Trademark Illustration



低背压商用系列制冷压缩机

LBP Commercial Series Compressor

QD系列
LBP
R134a

R134a制冷压缩机技术参数

Technical Data of QD Series R134a Refrigeration Compressor (220V-240V/50Hz)

机型 Style	型号 Model	气缸 容积 Displ. (Cm ³)	商业标称 Power HP	电机类型 Motor Type	冷却方式 Cooling	制冷量(W) Cooling Capacity						能效比 COP W/W	输入功率 Input Power (W)	注油量 Oil Charge
						Condensing Tem.°C/F 54.4/130			Suction Tem.°C/F 32.2/90					
						Subcooling Tem.°C/F 32.2/90 Ambient Tem.°C/F 32.2/90								
-35°C	-30°C	-25°C	-23.3°C	-20°C	-15°C	-23.3°C	-23.3°C							
DW	LAW QD25H GC	2.5	1/12	RSCR	S	31	44	59	65	78	98	1.00	65	120
	LAW QD30H GC	3.1	1/10	RSCR	S	36	51	68	76	91	115	1.10	69	120
DM	LAM QD35H GC	3.5	1/10+	RSCR	S	43	60	81	90	108	136	1.18	76	130
	LAM QD43H GC	4.5	1/7	RSCR	S	61	86	116	128	154	194	1.30	99	130
DF	LAM QD52H GC	5.3	1/7	RSCR	S	72	101	136	151	181	229	1.30	116	130
	LAF QD59H GC	6.2	1/6	RSCR	S	84	118	159	176	211	267	1.45	121	160
	LAF QD65H GC	6.6	1/6+	RSCR	S	93	131	176	195	234	295	1.50	130	160
DL	LAL QD91H GC	8.8	1/4-	RSCR	S/F	122	171	230	255	305	386	1.43	178	200
	LAL QD110H GC	11.1	1/4+	RSCR	F	153	215	288	320	383	485	1.43	224	200
DQ	*LAQ QD128H GW	12.8	3/8+	CSR	F	175	245	329	365	437	553	1.50	243	250
	*LAQ QD142H GW	14.2	3/8+	CSR	F	194	272	365	405	485	613	1.50	270	250
	*LAQ QD158H GW	15.8	1/2	CSR	F	215	302	406	450	539	682	1.50	300	250

R134a制冷压缩机技术参数

Technical Data of QD Series R134a Refrigeration Compressor (208V-230V/60Hz)

机型 Style	型号 Model	气缸 容积 Displ. (Cm ³)	商业标称 Power HP	电机类型 Motor Type	冷却方式 Cooling	制冷量(W) Cooling Capacity						能效比 COP W/W	输入功率 Input Power (W)	注油量 Oil Charge
						Condensing Tem.°C/F 54.4/130			Suction Tem.°C/F 32.2/90					
						Subcooling Tem.°C/F 32.2/90 Ambient Tem.°C/F 32.2/90								
-35°C	-30°C	-25°C	-23.3°C	-20°C	-15°C	-23.3°C	-23.3°C							
DW	LBW QD25H GC	2.5	1/12	RSCR	S	36	51	68	76	91	115	1.00	76	120
	LBW QD30H GC	3.1	1/10	RSCR	S	43	60	81	90	108	136	1.10	82	120
DM	LBM QD35H GC	3.6	1/10+	RSCR	S	51	71	95	106	127	161	1.18	90	130
	LBM QD43H GC	4.5	1/7	RSCR	S	72	101	135	150	180	227	1.30	115	130
DF	LBF QD52H GC	5.3	1/7	RSCR	S	85	119	160	178	213	270	1.30	137	160
	LBF QD59H GC	6.2	1/6	RSCR	S	100	140	187	208	249	315	1.45	143	160
	LBF QD65H GC	6.6	1/6+	RSCR	S	110	154	207	230	275	348	1.50	153	160
DL	LBL QD75H GC	7.6	1/5	RSCR	S	122	171	230	255	305	386	1.48	172	200
	LBL QD91H GC	8.8	1/4-	RSCR	S/F	144	201	270	300	359	455	1.43	210	200
DQ	LBQ QD128H GW	12.8	3/8+	CSR	F	206	289	387	430	515	652	1.50	287	250
	LBQ QD142H GW	14.2	3/8+	CSR	F	230	322	432	480	575	727	1.50	320	250
	LBQ QD158H GW	15.8	1/2	CSR	F	254	356	477	530	635	803	1.50	353	250

R134a制冷压缩机技术参数

Technical Data of QD Series R134a Refrigeration Compressor (115V-127V/60Hz)

机型 Style	型号 Model	气缸 容积 Displ. (Cm ³)	商业标称 Power HP	电机类型 Motor Type	冷却方式 Cooling	制冷量(W) Cooling Capacity						能效比 COP W/W	输入功率 Input Power (W)	注油量 Oil Charge
						Condensing Tem.°C/F 54.4/130			Suction Tem.°C/F 32.2/90					
						Subcooling Tem.°C/F 32.2/90 Ambient Tem.°C/F 32.2/90								
-35°C	-30°C	-25°C	-23.3°C	-20°C	-15°C	-23.3°C	-23.3°C							
DW	LDW QD25H GC	2.5	1/12	RSCR	S	36	51	68	76	91	115	1.00	76	120
	LDW QD30H GC	3.1	1/10	RSCR	S	43	60	81	90	108	136	1.10	82	120
DM	LDM QD35H GC	3.6	1/10+	RSCR	S	51	71	95	106	127	161	1.18	90	130
	LDM QD43H GC	4.5	1/7	RSCR	S	72	101	135	150	180	227	1.30	115	130
DF	LDF QD52H GC	5.3	1/7	RSCR	S	85	119	160	178	213	270	1.30	137	160
	LDF QD59H GC	6.2	1/6	RSCR	S	100	140	187	208	249	315	1.45	143	160
	LDF QD65H GC	6.6	1/6+	RSCR	S	110	154	207	230	275	348	1.50	153	160
DL	LDL QD75H GC	7.6	1/5	RSCR	S	122	171	230	255	305	386	1.48	172	200
	LDL QD91H GC	8.8	1/4-	RSCR	S/F	144	201	270	300	359	455	1.43	210	200
DQ	LDQ QD128H GW	12.8	3/8+	CSR	F	206	289	387	430	515	652	1.50	287	250
	LDQ QD142H GW	14.2	3/8+	CSR	F	230	322	432	480	575	727	1.50	320	250

以上规格参数满足LST启动方式，如需HST，请联系本公司订制。
The above specifications are for LST starting torque, if you need HST, contact with us please.

注：带“*”为待开发型号

低中背压商用系列制冷压缩机

L/MBP Commercial Series Compressor

QD系列
L/MBP
R134a

R134a制冷压缩机技术参数

Technical Data of QD Series R134a Refrigeration Compressor (220V-240V/50Hz)

机型 Style	型号 Model	气缸 容积 Displ. (Cm ³)	商业标称 Power HP	电机类型 Motor Type	冷却方式 Cooling	制冷量 Capacity(W)54.4°C/ 130°F Condensing Temp.										能效比 COP W/W	输入功率 Input Power (W)	注油量 Oil Charge		
						Capacity(W)54.4°C/ 130°F Condensing Temp.														
						-35°C	-30°C	-25°C	-23.3°C	-20°C	-15°C	-10°C	-6.7°C	-5°C	0°C				-23.3°C	-6.7°C
DW	MAW QD25H HP	2.5	1/12	RSIR	S	31	44	59	65	76	98	133	160	167	203	0.90	1.89	72	85	120
	MAW QD30H HP	3.1	1/10	RSIR	S	36	51	68	76	89	115	155	185	195	238	0.95	1.89	80	98	120
DM	MAW QD35H HP	3.5	1/8	RSIR	S	43	60	81	90	106	136	184	220	231	281	0.95	1.98	95	111	120
	MAM QD43H HP	4.5	1/7	RSIR	S	59	83	111	124	146	188	253	300	317	387	1.15	2.00	108	150	130
DF	MAM QD52H HP	5.3	1/7+	RSIR	S	69	97	131	145	171	220	296	355	372	453	1.20	2.00	121	178	130
	MAM QD59H HP	6.2	1/6	RSIR	S	84	118	159	176	207	267	359	430	451	550	1.26	2.00	140	215	130
	MAM QD65H HP	6.6	1/5	RSIR	S	91	128	171	190	224	288	388	460	487	594	1.30	2.00	146	230	130
DL	MAF QD75H HP	7.6	1/5+	RSIR	S	104	146	196	218	256	330	445	530	559	681	1.30	2.05	168	259	160
	MAF QD91H HP	8.3	1/5+	RSIR	S/F	112	158	212	235	276	356	480	575	603	734	1.30	2.05	181	280	160
DQ	MAL QD91H HR	8.8	1/5+	RSIR	S/F	122	171	230	255	300	386	520	620	654	797	1.37	2.05	186	302	200
	MAL QD110H HR	10.0	1/4	RSIR	F	136	191	257	285	335	432	582	695	731	891	1.37	2.05	208	339	200
DQ	MAQ QD128H HM	12.1	3/8	CSIR	F	172	242	324	360	424	545	735	880	923	1125	1.30	2.00	277	440	250
	MAQ QD142H HM	12.8	3/8+	CSIR	F	187	262	351	390	459	591	796	950	1000	1219	1.30	2.00	300	475	250
	MAQ QD158H HM	14.2	3/8+	CSIR	F	201	282	378	420	494	636	857	1024	1077	1313	1.30	2.00	323	512	250
	MAQ QD168H HM	15.4	1/2	CSIR	F	220	309	414	460	541	697	939	1122	1179	1438	1.30	2.00	354	561	250

R134a制冷压缩机技术参数

Technical Data of QD Series R134a Refrigeration Compressor (208V-230V/60Hz)

机型 Style	型号 Model	气缸 容积 Displ. (Cm ³)	商业标称 Power HP	电机类型 Motor Type	冷却方式 Cooling	制冷量 Capacity(W)54.4°C/ 130°F Condensing Temp.										能效比 COP W/W	输入功率 Input Power (W)	注油量 Oil Charge		
						Capacity(W)54.4°C/ 130°F Condensing Temp.														
						-35°C	-30°C	-25°C	-23.3°C	-20°C	-15°C	-10°C	-6.7°C	-5°C	0°C				-23.3°C	-6.7°C
DW	MBW QD25H HP	2.5	1/12	RSIR	S	36	51	68	76	89	115	155	188	195	238	0.90	1.89	84	99	120
	MBW QD30H HP	3.1	1/10	RSIR	S	43	60	81	90	106	136	184	220	231	281	0.95	1.89	95	116	120
DM	MBW QD35H HP	3.5	1/8	RSIR	S	50	70	95	105	124	159	214	256	269	328	0.95	1.98	111	129	120
	MBM QD43H HP	4.5	1/7	RSIR	S	69	97	131	145	171	220	296	354	372	453	1.15	2.00	126	177	130
DF	MBM QD52H HP	5.3	1/7+	RSIR	S	84	117	158	175	206	265	357	420	449	547	1.20	2.00	146	210	130
	MBF QD59H HP	5.5	1/6	RSIR	S	89	124	167	185	218	280	378	435	474	578	1.26	2.00	147	218	160
	MBF QD65H HP	6.2	1/5	RSIR	S	100	140	187	208	245	315	424	505	533	650	1.30	2.00	160	253	160
DL	MBF QD75H HM	7.2	1/5+	CSIR	S/F	117	164	221	245	288	371	500	585	628	766	1.30	2.05	188	285	160
	MBL QD91H HM	8.																		

中高背压商用系列制冷压缩机

M/HBP Commercial Series Compressor

R134a制冷压缩机技术参数

Technical Data of QD Series R134a Refrigeration Compressor (220V-240V/50Hz)

机型 Style	型号 Model	气缸 容积 Displ. (Cm ³)	商业标称 Power HP	电机类型 Motor Type	冷却方式 Cooling	制冷量(W) Cooling Capacity										能效比 COP W/W		输入功率 Input Power (W)		注油量 Oil Charge
						Condensing Tem.°C/F 54.4/130					Suction Tem.°C/F 35/95					-6.7	7.2	-6.7	7.2	
						-20	-15	-10	-6.7	-5	0	5	7.2	10	15					
DW	HAW QD30H HP	3.1	1/8	RSIR	S	108	132	157	185	205	254	311	330	367	471	1.89	2.19	98	151	120
	HAW QD35H HP	3.5	1/7	RSIR	S	123	150	179	210	233	288	354	375	417	536	1.89	2.31	111	162	120
DM	HAM QD43H HP	4.5	1/6	RSIR	S	158	194	231	270	301	373	458	485	539	693	1.95	2.35	138	206	130
	HAM QD52H HP	5.3	1/6+	RSIR	S	186	260	271	320	354	438	538	570	633	814	1.95	2.08	164	274	130
DF	HAF QD59H HP	6.2	1/5+	RSIR	S	219	268	319	375	416	515	632	670	744	957	2.00	2.38	188	281	160
	HAF QD65H HP	6.6	1/4	RSIR	S	234	286	340	400	444	550	675	715	794	1021	2.00	2.38	200	300	160
DL	HAL QD91H HM	9.3	1/4+	CSIR	S/F	327	400	476	560	621	769	943	1000	1111	1429	2.00	2.51	280	398	200
	HAL QD110H HM	11.1	1/3+	CSIR	F	392	480	571	675	745	923	1132	1200	1333	1714	2.00	2.52	338	476	200
DQ	HAQ QD120H HM	12.1	3/8+	CSIR	F	425	520	619	730	807	1000	1226	1300	1444	1857	2.00	2.38	365	547	250
	HAQ QD128H HM	12.8	3/8+	CSIR	F	451	552	657	775	857	1062	1302	1380	1533	1971	2.00	2.36	388	585	250
DQ	HAQ QD142H HM	14.2	1/2	CSIR	F	500	612	729	860	950	1177	1443	1530	1700	2186	2.00	2.37	430	646	250
	HAQ QD158H HW	15.3	1/2+	CSR	F	539	660	786	930	1025	1269	1557	1650	1833	2357	2.00	2.37	465	696	250

R134a制冷压缩机技术参数

Technical Data of QD Series R134a Refrigeration Compressor (208V-230V/60Hz)

机型 Style	型号 Model	气缸 容积 Displ. (Cm ³)	商业标称 Power HP	电机类型 Motor Type	冷却方式 Cooling	制冷量(W) Cooling Capacity										能效比 COP W/W		输入功率 Input Power (W)		注油量 Oil Charge
						Condensing Tem.°C/F 54.4/130					Suction Tem.°C/F 35/95					-6.7	7.2	-6.7	7.2	
						-20	-15	-10	-6.7	-5	0	5	7.2	10	15					
DW	HBW QD30H HC	3.1	1/8	RSCR	S	127	156	186	219	242	300	368	390	433	557	1.89	2.58	116	151	120
	HBW QD35H HC	3.5	1/7	RSCR	S	145	178	212	240	276	342	420	445	494	636	1.89	2.75	111	162	120
DM	HBM QD43H HM	4.5	1/6	CSIR	S	188	230	274	324	357	442	542	575	639	821	1.95	2.79	138	206	130
	HBM QD52H HM	5.3	1/6+	CSIR	S	222	272	324	382	422	523	642	680	756	971	1.95	2.48	196	274	130
DF	HBF QD59H HM	6.2	1/5+	CSIR	S	260	318	379	449	494	612	750	795	883	1136	2.00	2.83	188	281	160
	HBF QD65H HM	6.6	1/4	CSIR	S	276	338	402	480	525	650	797	845	939	1207	2.00	2.82	200	300	160
DL	HBL QD75H HM	7.6	1/4	CSIR	S	319	390	464	560	606	750	920	975	1083	1393	2.00	2.83	230	345	200
	HBL QD91H HM	9.3	1/4+	CSIR	S/F	392	480	571	681	745	923	1132	1200	1333	1714	2.00	3.02	280	398	200
DQ	HBL QD110H HM	11.1	1/3+	CSIR	F	467	572	681	811	888	1100	1349	1430	1589	2043	2.00	3.00	338	476	200
	HBQ QD120H HM	12.1	3/8+	CSIR	F	510	624	743	876	969	1200	1472	1560	1733	2229	2.40	2.85	365	547	250
DQ	HBQ QD128H HM	12.8	3/8+	CSIR	F	539	660	786	927	1025	1269	1557	1650	1833	2357	2.39	2.82	388	585	250
	HBQ QD142H HW	14.2	1/2	CSR	F	598	732	871	1028	1137	1408	1726	1830	2033	2614	2.39	2.83	430	646	250
DQ	*HBQ QD158H HW	15.3	1/2+	CSR	F	644	788	938	1104	1224	1515	1858	1970	2189	2814	2.00	2.83	465	696	250

R134a制冷压缩机技术参数

Technical Data of QD Series R134a Refrigeration Compressor (115V-127V/60Hz)

机型 Style	型号 Model	气缸 容积 Displ. (Cm ³)	商业标称 Power HP	电机类型 Motor Type	冷却方式 Cooling	制冷量(W) Cooling Capacity										能效比 COP W/W		输入功率 Input Power (W)		注油量 Oil Charge
						Condensing Tem.°C/F 54.4/130					Suction Tem.°C/F 35/95					-6.7	7.2	-6.7	7.2	
						-20	-15	-10	-6.7	-5	0	5	7.2	10	15					
DW	HDW QD30H HM	3.1	1/8	CSIR	S	127	156	186	219	242	300	368	390	433	557	1.89	2.58	116	151	120
	HDM QD35H HM	3.5	1/7	CSIR	S	145	178	212	240	276	342	420	445	494	636	1.89	2.75	111	162	120
DM	HDM QD43H HM	4.5	1/6	CSIR	S	188	230	274	324	357	442	542	575	639	821	1.95	2.79	138	206	130
	HDF QD52H HM	5.5	1/6+	CSIR	S	229	280	333	393	435	538	660	700	778	1000	1.95	2.55	202	274	160
DF	HDF QD59H HM	6.2	1/5+	CSIR	S	260	318	379	449	494	612	750	795	883	1136	2.00	2.83	188	281	160
	HDF QD65H HM	6.6	1/4	CSIR	S	276	338	402	480	525	650	797	845	939	1207	2.00	2.82	200	300	160
DL	HDL QD75H HM	7.6	1/4	CSIR	S	319	390	464	560	606	750	920	975	1083	1393	2.00	2.83	230	345	200
	HDL QD91H HM	9.3	1/4+	CSIR	S/F	392	480	571	681	745	923	1132	1200	1333	1714	2.00	3.02	280	398	200
DQ	HDL QD110H HW	11.1	1/3+	CSR	F	467	572	681	811	888	1100	1349	1430	1589	2043	2.00	3.00	338	476	200
	HDQ QD128H HW	12.8	3/8+	CSR	F	539	660	786	927	1025	1269	1557	1650	1833	2357	2.39	2.82	388	585	250
DQ	*HDQ QD142H HW	14.2	1/2	CSR	F	598	732	871	1028	1137	1408	1726	1830	2033	2614	2.39	2.83	430	646	250

以上规格参数满足LST启动方式, 如需HST, 请联系本公司订制。
The above specifications are for LST starting torque, if you need HST, contact with us please.

注: 带“*”为待开发型号

低中高背压商用系列制冷压缩机

L/M/HBP Commercial Series Compressor

R134a制冷压缩机技术参数

Technical Data of QD Series R134a Refrigeration Compressor (220V-240V/50Hz)

机型 Style	型号 Model	气缸 容积 Displ. (Cm ³)	商业标称 Power HP	电机类型 Motor Type	冷却方式 Cooling	制冷量(W) Cooling Capacity										能效比 COP W/W		输入功率 Input Power (W)		注油量 Oil Charge						
						Condensing Tem.°C/F 54.4/130					Suction Tem.°C/F 35/95					-23.3	-6.7	7.2	-23.3		-6.7	7.2				
						-35	-30	-25	-23.3	-20	-15	-10	-6.7	-5	0								5	7.2	10	15
DW	TAW QD25H HP	2.5	1/10	CSIR	S	26	37	50	55	65	85	115	138	145	172	196	220	239	289	0.85	1.70	1.90	65	81	116	120
	TAW QD30H HP	3.1	1/8	CSIR	S	37	51	69	76	89	117	158	190	200	238	271	304	330	400	0.85	1.70	1.90	89	112	160	120
DM	TAW QD35H HP	3.5	1/7	CSIR	S	43	61	82	90	106	138	188	225	237	281	321	360	391	474	0.90	1.98	2.31	100	114	156	120
	TAM QD43H HP	4.5	1/6	CSIR	S	56	78	105	116	136	178	242	290	305	363	414	464	504	611	0.95	2.01	2.36	122	144	197	130
DF	TAM QD52H HP	5.3	1/5	CSIR	S	69	97	130	143	168	220	298	358	376	447	511	572	622	753	1.00	2.12	2.37	143	178	241	130
	TAF QD59H HP	5.5	1/4	CSIR	S	72	101	136	150	176	231	313	375	395	469	536	600	652	789	1.10	2.00	2.35	136	188	255	160
DL	TAF QD65H HP	6.2	1/4+	CSIR	S	82	115	155	170	200	262	354	425	447	531	607	680	739	895	1.10	2.00	2.36	155	213	288	160
	TAL QD91H HM	8.3	1/3+	CSIR	S/F	89	126	169	186	219	286	388	465	489	581	664	744	809	979	1.35	2.10	2.50	138	221	298	160
DQ	TAL QD110H HM	10.0	1/2	CSIR	F	111	155	209	230	271	354	479	575	605	719	821	920	1000	1211	1.37	2.12	2.51	168	271	367	200
	TAL QD120H HM	11.1	1/2+	CSIR	F	135	189	255	280	329	431	583	700	737	875	1000	1120	1217	1474	1.41	2.12	2.50	199	330	448	200
DQ	TAQ QD128H HM	12.1	3/8	CSIR	F	163	230	309	340	400	523	708	850	895	10											

低背压商用系列制冷压缩机 (高效)

LBP Commercial Series Compressor (Efficient)

QD/DM/DF/DW系列
LBP
R600a

R600a制冷压缩机技术参数

Technical Data of QD Series R600a Refrigeration Compressor (220V-240V/50Hz)

机型 Style	型号 Model	气缸 容积 Displ. (Cm³)	商业标称 Power HP	电机类型 Motor Type	冷却方式 Cooling	制冷量(W) Cooling Capacity						能效比 COP W/W	输入功率 Input Power (W)	注油量 Oil Charge
						Condensing Tem.°C/F 54.4/130		Suction Tem.°C/F 32.2/90		Ambient Tem.°C/F 32.2/90				
						-35°C	-30°C	-25°C	-23.3°C	-20°C	-15°C			
DW	LAW QD30Y GC	3.1	1/12	RSCR	S	25	33	43	50	58	75	1.25	40	120
	LAW QD35Y GC	3.5	1/12	RSCR	S	28	37	48	56	65	84	1.3	43	120
	LAW QD43Y GC	4.3	1/12	RSCR	S	35	46	60	70	81	104	1.35	52	120
DM	LAM QD52Y GC	5.3	1/12	RSCR	S	40	53	69	80	93	119	1.5	53	130
	LAM QD60Y GC	6.0	1/12	RSCR	S	50	66	86	100	116	149	1.5	67	130
	LAM DM65Y GC	6.5	1/10	RSCR	S	55	73	95	110	128	164	1.5	73	130
DF	LAM DM75Y GC	7.6	1/8	RSCR	S	65	86	112	130	151	194	1.5	87	140
	LAF DF85Y GC	8.5	1/8	RSCR	S	73	96	125	145	169	216	1.52	95	160
	LAF DF91Y GC	9.1	1/7	RSCR	S	78	103	134	155	180	231	1.52	102	160
	LAF DF103Y GC	10.3	1/7	RSCR	S	90	119	155	180	209	269	1.55	116	160
	LAF DF110Y GC	11.1	1/6	RSCR	S	98	129	168	195	227	291	1.6	122	180
DL	LAF DF118Y GC	11.8	1/6	RSCR	S	103	136	177	205	238	306	1.6	128	180
	LAL DF128Y GC	12.8	1/6	RSCR	S/F	110	146	190	220	256	328	1.6	138	200
DQ	LAQ QD142Y GC	14.2	1/5	RSCR	F	123	162	211	245	285	366	1.5	163	250
	LAQ QD158Y GC	15.4	1/5+	RSCR	F	133	175	228	265	308	396	1.5	177	250

R600a制冷压缩机技术参数

Technical Data of QD Series R600a Refrigeration Compressor (208V-230V/60Hz)

机型 Style	型号 Model	气缸 容积 Displ. (Cm³)	商业标称 Power HP	电机类型 Motor Type	冷却方式 Cooling	制冷量(W) Cooling Capacity						能效比 COP W/W	输入功率 Input Power (W)	注油量 Oil Charge
						Condensing Tem.°C/F 54.4/130		Suction Tem.°C/F 32.2/90		Ambient Tem.°C/F 32.2/90				
						-35°C	-30°C	-25°C	-23.3°C	-20°C	-15°C			
DW	LBW QD30Y GC	3.1	1/12	RSCR	S	30	40	52	60	70	90	1.25	48	120
	LBW QD35Y GC	3.5	1/12	RSCR	S	34	45	59	68	79	101	1.3	52	120
	LBW QD43Y GC	4.3	1/12	RSCR	S	42	55	72	83	97	124	1.35	61	120
DM	LBM QD52Y GC	5.3	1/12	RSCR	S	48	63	82	95	110	142	1.5	63	130
	LBM QD60Y GC	6.0	1/12	RSCR	S	59	78	102	118	137	176	1.5	79	130
	LBM DM65Y GC	6.5	1/10	RSCR	S	65	86	112	130	151	194	1.5	87	130
DF	LBM DM75Y GC	7.6	1/8	RSCR	S	77	101	132	153	178	228	1.5	102	130
	LBF DF85Y GC	8.5	1/8	RSCR	S	85	113	147	170	198	254	1.52	112	160
	LBF DF91Y GC	9.1	1/7	RSCR	S	92	121	158	183	213	273	1.52	120	160
	LBF DF103Y GC	10.3	1/7	RSCR	S	106	140	183	212	247	316	1.55	137	160
	LBF DF110Y GC	11.1	1/6	RSCR	S	115	152	198	230	267	343	1.6	144	160
DL	LBF DF118Y GC	11.8	1/6	RSCR	S	121	160	209	242	281	361	1.6	151	200
	LBL DF128Y GC	12.8	1/6	RSCR	S/F	130	172	224	260	302	388	1.6	163	200
DQ	LBQ QD142Y GC	14.2	1/5	RSCR	F	145	192	250	290	337	433	1.5	193	250
	LBQ QD158Y GC	15.4	1/5+	RSCR	F	158	209	272	315	366	470	1.5	210	250

R600a制冷压缩机技术参数

Technical Data of QD Series R600a Refrigeration Compressor (115V-127V/60Hz)

机型 Style	型号 Model	气缸 容积 Displ. (Cm³)	商业标称 Power HP	电机类型 Motor Type	冷却方式 Cooling	制冷量(W) Cooling Capacity						能效比 COP W/W	输入功率 Input Power (W)	注油量 Oil Charge
						Condensing Tem.°C/F 54.4/130		Suction Tem.°C/F 32.2/90		Ambient Tem.°C/F 32.2/90				
						-35°C	-30°C	-25°C	-23.3°C	-20°C	-15°C			
DW	LDW QD30Y GC	3.1	1/12	RSCR	S	30	40	52	60	70	90	1.25	48	120
	LDW QD35Y GC	3.5	1/12	RSCR	S	34	45	59	68	79	101	1.3	52	120
	LDW QD43Y GC	4.3	1/12	RSCR	S	42	55	72	83	97	124	1.35	61	120
DM	LDM QD52Y GC	5.3	1/12	RSCR	S	48	63	82	95	110	142	1.5	63	130
	LDM QD60Y GC	6.0	1/12	RSCR	S	59	78	102	118	137	176	1.5	79	130
	LDM DM65Y GC	6.5	1/10	RSCR	S	65	86	112	130	151	194	1.5	87	130
DF	LDF DF75Y GC	7.6	1/8	RSCR	S	77	101	132	153	178	228	1.5	102	160
	LDF DF85Y GC	8.5	1/8	RSCR	S	85	113	147	170	198	254	1.52	112	160
	LDF DF91Y GC	9.1	1/7	RSCR	S	92	121	158	183	213	273	1.52	120	160
	LDF DF103Y GC	10.3	1/7	RSCR	S	106	140	183	212	247	316	1.55	137	160
	LDF DF110Y GC	11.1	1/6	RSCR	S	115	152	198	230	267	343	1.6	144	160
DL	LDL QD118Y GC	11.8	1/6	RSCR	S	121	160	209	242	281	361	1.6	151	200
	*LDQ QD128Y GC	12.8	1/6	RSCR	S/F	130	172	224	260	302	388	1.6	163	250
DQ	*LDQ QD142Y GC	14.2	1/5	RSCR	F	145	192	250	290	337	433	1.5	193	250
	*LDQ QD158Y GC	15.4	1/5+	RSCR	F	158	209	272	315	366	470	1.5	210	250

低背压商用系列制冷压缩机 (普效)

LBP Commercial Series Compressor (Universal effect)

QD/DM/DF/DW系列
LBP
R600a

R600a制冷压缩机技术参数

Technical Data of QD Series R600a Refrigeration Compressor (220V-240V/50Hz)

机型 Style	型号 Model	气缸 容积 Displ. (Cm³)	商业标称 Power HP	电机类型 Motor Type	冷却方式 Cooling	制冷量(W) Cooling Capacity						能效比 COP W/W	输入功率 Input Power (W)	注油量 Oil Charge
						Condensing Tem.°C/F 54.4/130		Suction Tem.°C/F 32.2/90		Ambient Tem.°C/F 32.2/90				
						-35°C	-30°C	-25°C	-23.3°C	-20°C	-15°C			
DX	LAX QD30Y HP	3.0	1/12	RSIR	S	25	33	43	50	58	75	0.95	53	100
	LAX QD35Y HP	3.5	1/12	RSIR	S	28	37	48	56	65	84	0.95	59	100
	LAX QD43Y HP	4.8	1/12	RSIR	S	38	50	65	75	87	112	1.0	75	100
DW	LAX QD52Y HP	5.2	1/12	RSIR	S	42	55	72	83	97	124	1.05	79	100
	LAW QD60Y HP	6.0	1/10	RSIR	S	48	63	82	95	110	142	1.10	86	120
	LAM DM65Y HP	6.6	1/10	RSIR	S	56	74	97	112	130	167	1.3	86	130
DM	LAM DM75Y HP	7.6	1/8	RSIR	S	65	86	112	130	151	194	1.3	100	130
	LAM DF85Y HP	8.5	1/8	RSIR	S	73	96	125	145	169	216	1.3	112	130
	LAM DF91Y HP	9.1	1/7	RSIR	S	78	103	134	155	180	231	1.3	119	140
	LAM DF96Y HP	9.8	1/7	RSIR	S	84	111	145	168	195	251	1.3	129	140
	LAF DF103Y HP	10.3	1/7	RSIR	S	90	119	155	180	209	269	1.35	133	160
DF	LAF DF110Y HP	11.1	1/6	RSIR	S	98	129	168	195	227	291	1.35	144	160
	LAF DF118Y HP	11.8	1/6	RSIR	S/F	103	136	177	205	238	306	1.35	152	180
	LAL DF128Y HP	12.8	1/6	RSIR	S/F	110	146	190	220	256	328	1.4	157	200
DL	LAL QD142Y HP	13.5	1/5	RSIR	F	115	152	198	230	267	343	1.4	164	200
	LAQ QD142Y HP	14.2	1/5	RSIR	F	123	162	211	245	285	366	1.4	175	250
DQ	LAQ QD158Y HP	15.4	1/5+	RSIR	F	133	175	228	265	308	396	1.4	189	250

R600a制冷压缩机技术参数

Technical Data of QD Series R600a Refrigeration Compressor (208V-230V/60Hz)

机型 Style	型号 Model	气缸 容积 Displ. (Cm³)	商业标称 Power HP	电机类型 Motor Type	冷却方式 Cooling	制冷量(W) Cooling Capacity						能效比 COP W/W	输入功率 Input Power (W)	注油量 Oil Charge
						Condensing Tem.°C/F 54.4/130		Suction Tem.°C/F 32.2/90		Ambient Tem.°C/F 32.2/90				
						-35°C	-30°C	-25°C	-23.3°C	-20°C	-15°C			
DW	LBW QD30Y HP	3.0	1/12	RSIR	S	30	40	52	60	70	90	0.95	63	120
	LBW QD35Y HP	3.5	1/12	RSIR	S	34	45	59	68	79	101	0.95	72	120
	LBW QD43Y HP	4.3	1/12	RSIR	S	42	55	72	83	97	124	1.0	83	120
DM	LBM QD52Y HP	5.3	1/12	RSIR	S	48	63	82	95	110	142	1.05	90	130
	LBM QD60Y HP	6.0	1/12	RSIR	S	59	78	102	118	137	176	1.10	107	130
	LBM DM65Y HP	6.6	1/10	RSIR	S	65	86	112	130	151	194	1.3	100	130
DF	LBM DM75Y HP	7.6	1/8	RSIR	S	77	101	132	153	178	228	1.3	118	130
	LBF DF85Y HP	8.5	1/8	RSIR	S	85	113	147	170	198	254	1.3	131	160
	LBF DF91Y HP	9.1	1/7	RSIR	S	92	121	158	183	213	273	1.3	141	160
	LBF DF103Y HP	10.3	1/7	RSIR	S	106	140	183						

中高背压商用系列制冷压缩机

M/HBP Commercial Series Compressor

QD/DM/DF/DW系列
M/HBP
R600a

R600a制冷压缩机技术参数

Technical Data of QD Series R600a Refrigeration Compressor (220V-240V/50Hz)

机型 Style	型号 Model	气缸 容积 Displ. (Cm ³)	商业标称 Power HP	电机类型 Motor Type	冷却方式 Cooling	制 冷 量(W) Cooling Capacity										能 效 比 COP W/W		输入 功率 Input Power (W)		注油量 Oil Charge
						Condensing Tem.°C/F 54.4/130					Suction Tem.°C/F 35/95					-6.7 °C	7.2 °C	-6.7 °C	7.2 °C	
						-20 °C	-15 °C	-10 °C	-6.7 °C	-5 °C	0 °C	5 °C	7.2 °C	10 °C	15 °C					
DW	HAW QD30Y HP	3.1	1/12	RSIR	S	56	71	96	109	115	142	173	190	211	257	1.70	2.80	64	68	120
	HAW QD35Y HP	3.5	1/12	RSIR	S	68	86	116	131	139	172	209	230	256	311	1.70	2.80	77	82	120
	HAW QD43Y HP	4.3	1/12	RSIR	S	82	105	141	160	169	209	254	280	311	378	1.70	2.80	94	100	120
	HAW QD52Y HP	5.2	1/12	RSIR	S	100	127	172	194	206	254	309	340	378	459	1.70	2.80	114	121	120
DM	HAM DM65Y HP	6.6	1/10	RSIR	S	126	161	217	246	261	321	391	430	478	581	1.75	2.85	140	151	130
	HAM DM75Y HP	7.6	1/8	RSIR	S	146	185	250	283	300	369	450	495	550	669	1.75	2.85	162	174	130
DF	HAF DF85Y HP	8.5	1/8	RSIR	S	162	206	278	314	333	410	500	550	611	743	1.75	2.90	180	190	160
	HAF DF91Y HP	9.3	1/7	RSIR	S	176	225	303	343	364	448	545	600	667	811	1.75	2.90	196	207	160
	HAF DF103Y HP	10.3	1/7	RSIR	S	197	251	338	383	406	500	609	670	744	905	2.00	3.00	191	223	160
	HAF DF110Y HP	11.1	1/6	RSIR	S	212	270	364	411	436	537	655	720	800	973	2.00	3.00	206	240	160
DL	HAL DF118Y HP	11.8	1/6	RSIR	S/F	226	288	389	440	467	575	700	770	856	1041	2.00	3.00	220	257	220
	HAQ QD128Y HP	12.8	1/6	RSIR	S/F	244	311	419	474	503	619	755	830	922	1122	1.95	3.05	243	272	250
DQ	HAQ QD142Y HM	14.2	1/5	CSIR	F	259	330	444	503	533	657	800	880	978	1189	1.95	3.05	258	289	250
	HAQ QD158Y HM	15.8	1/5-	CSIR	F	302	385	519	587	622	766	934	1027	1141	1388	1.95	3.05	301	337	250

R600a制冷压缩机技术参数

Technical Data of QD Series R600a Refrigeration Compressor (208V-230V/60Hz)

机型 Style	型号 Model	气缸 容积 Displ. (Cm ³)	商业标称 Power HP	电机类型 Motor Type	冷却方式 Cooling	制 冷 量(W) Cooling Capacity										能 效 比 COP W/W		输入 功率 Input Power (W)		注油量 Oil Charge
						Condensing Tem.°C/F 54.4/130					Suction Tem.°C/F 35/95					-6.7 °C	7.2 °C	-6.7 °C	7.2 °C	
						-20 °C	-15 °C	-10 °C	-6.7 °C	-5 °C	0 °C	5 °C	7.2 °C	10 °C	15 °C					
DW	HBW QD30Y HP	3.1	1/12	RSIR	S	66	84	114	129	136	168	205	225	250	304	1.70	2.80	76	80	120
	HBW QD35Y HP	3.5	1/12	RSIR	S	79	101	136	154	164	201	245	270	300	365	1.70	2.80	91	96	120
	HBW QD43Y HP	4.3	1/12	RSIR	S	97	124	167	189	200	246	300	330	367	446	1.70	2.80	111	118	120
DM	HBM QD52Y HP	5.2	1/12	RSIR	S	118	150	202	229	242	299	364	400	444	541	1.70	2.80	134	143	130
	HBM DM65Y HP	6.6	1/10	RSIR	S	150	191	258	291	309	381	464	510	567	689	1.75	2.85	167	179	130
DF	HBM DM75Y HP	7.6	1/8	RSIR	S	172	219	295	334	355	437	532	585	650	791	1.75	2.85	191	205	130
	HBF DF85Y HP	8.5	1/8	RSIR	S	191	243	328	371	394	485	591	650	722	878	1.75	2.90	212	224	160
	HBF DF91Y HP	9.3	1/7	RSIR	S	209	266	359	406	430	530	645	710	789	959	1.75	2.90	232	245	160
	HBF DF103Y HP	10.3	1/7	RSIR	S	232	296	399	451	479	590	718	790	878	1068	2.00	3.00	226	263	160
DL	*HBL DF110Y HP	11.1	1/6	RSIR	S	250	318	429	486	515	634	773	850	944	1149	2.00	3.00	243	283	200
	*HBL DF118Y HP	11.8	1/6	RSIR	S/F	268	341	460	520	552	679	827	910	1011	1230	2.00	3.00	260	303	200
DQ	*HBQ QD128Y HM	12.8	1/6	CSIR	S/F	288	367	495	560	594	731	891	980	1089	1324	1.95	3.05	287	321	250
	*HBQ QD142Y HM	14.2	1/5	CSIR	F	306	390	525	594	630	776	945	1040	1156	1405	1.95	3.05	305	341	250
	*HBQ QD158Y HM	15.8	1/5-	CSIR	F	356	453	611	691	733	903	1100	1210	1344	1635	1.95	3.05	355	397	250

R600a制冷压缩机技术参数

Technical Data of QD Series R600a Refrigeration Compressor (115V-127V/60Hz)

机型 Style	型号 Model	气缸 容积 Displ. (Cm ³)	商业标称 Power HP	电机类型 Motor Type	冷却方式 Cooling	制 冷 量(W) Cooling Capacity										能 效 比 COP W/W		输入 功率 Input Power (W)		注油量 Oil Charge
						Condensing Tem.°C/F 54.4/130					Suction Tem.°C/F 35/95					-6.7 °C	7.2 °C	-6.7 °C	7.2 °C	
						-20 °C	-15 °C	-10 °C	-6.7 °C	-5 °C	0 °C	5 °C	7.2 °C	10 °C	15 °C					
DW	HDW QD30Y HP	3.1	1/12	RSIR	S	66	84	114	129	136	168	205	225	250	304	1.70	2.80	76	80	120
	HDW QD35Y HP	3.5	1/12	RSIR	S	79	101	136	154	164	201	245	270	300	365	1.70	2.80	91	96	120
DM	HDM QD43Y HP	4.3	1/12	RSIR	S	97	124	167	189	200	246	300	330	367	446	1.70	2.80	111	118	120
	HDM QD52Y HP	5.3	1/12	RSIR	S	118	150	202	229	242	299	364	400	444	541	1.70	2.80	134	143	130
DF	HDF DM65Y HP	6.6	1/10	RSIR	S	150	191	258	291	309	381	464	510	567	689	1.75	2.85	167	179	160
	HDF DM75Y HP	7.6	1/8	RSIR	S	172	219	295	334	355	437	532	585	650	791	1.75	2.85	191	205	160
	HDF DF85Y HP	8.5	1/8	RSIR	S	191	243	328	371	394	485	591	650	722	878	1.75	2.90	212	224	160
	HDF DF91Y HP	9.3	1/7	RSIR	S	209	266	359	406	430	530	645	710	789	959	1.75	2.90	232	245	160
DL	HDL DF110Y HY	11.1	1/6	CSIR	S	250	318	429	486	515	634	773	850	944	1149	2.00	3.00	243	283	200
	HDL QD118Y HY	11.8	1/6	CSIR	S/F	268	341	460	520	552	679	827	910	1011	1230	2.00	3.00	260	303	200
DQ	*HDQ QD128Y HM	12.8	1/6	CSIR	S/F	288	367	495	560	594	731	891	980	1089	1324	1.95	3.05	287	321	250
	*HDQ QD142Y HM	14.2	1/5	CSIR	F	306	390	525	594	630	776	945	1040	1156	1405	1.95	3.05	305	341	250
	*HDQ QD158Y HM	15.8	1/5-	CSIR	F	356	453	611	691	733	903	1100	1210	1344	1635	1.95	3.05	355	397	250

注：带“*”为待开发型号

低中背压商用系列制冷压缩机

L/MBP Commercial Series Compressor

QD系列
L/MBP
R290

R290制冷压缩机技术参数

Technical Data of QD Series R290 Refrigeration Compressor (220V-240V/50Hz)

机型 Style	型号 Model	气缸 容积 Displ. (Cm ³)	商业标称 Power HP	电机类型 Motor Type	冷却方式 Cooling	制 冷 量(W) Cooling Capacity										能 效 比 COP W/W		输入 功率 Input Power (W)		注油量 Oil Charge	
						Condensing Tem.°C/F 54.4/130					Suction Tem.°C/F 35/95					-23.3 °C	-6.7 °C	-23.3 °C	-6.7 °C		
						-40 °C	-35 °C	-30 °C	-25 °C	-23.3 °C	-20 °C	-15 °C	-10 °C	-6.7 °C	-5 °C						0 °C
DM	MAM QD30U HP	3.30	1/8	RSIR	S	60	77	104	130	140	165	206	250	305	311	368	1.27	1.85	110	165	130
	MAM QD35U HP	3.60	1/6	RSIR	S	68	88	119	148	160	188	235	286	347	356	421	1.28	1.85	125	187	130
	MAM QD43U HP	4.50	1/5	RSIR	S	89	116	156	194	210	247	309	375	441	467	553	1.35	1.90	156	232	140
	MAM QD52U HP	5.30	1/5	RSIR	S	104	135	181	227	245	288	360	438	515	544	645	1.35	1.90	181	271	140
DF	MAF QD59U HP	6.20	1/5	RSIR	S	128	166	222	278	300	353	441	536	630	667	789	1.40	2.00	215	315	160
	MAF QD65U HP	6.60	1/4	RSIR	F	138	180	241	301	325	382	478	580	683	722	855	1.41	2.00	230	341	160
	MAF QD75U HP	7.60	1/4+	RSIR	F	160	207	278	347	375	441	551	670	788	833	987	1.42	2.00	265	388	180
DL	MAL QD75U HP	8.30	1/4+	RSIR	F	170	221	296	370	400	471	588	714	840	889	1053	1.45	2.00	276	420	200
	MAL QD91U HM	9.30	3/8	CSIR	F	191	249	333	417	450	529	662	804	945	1000	1184	1.45	2.00	310	473	200
	MAL QD110U HW	10.00	3/8+	CSR	F	204	265	356	444	480	565	706	857	1008	1067	1263	1.50	2.05	320	492	200
DQ	MAQ QD110U HM	11.10	3/8+	CSIR	F	234	304	407	509	550	647	809	982	1113	1222	1447	1.45	2.00	366	556	250
	MAQ QD120U HM	12.10	3/5	CSIR	F	255	331	444	556	600	706	882	1071	1224	1333	1579	1.45	2.00	400	612	250
	MAQ QD128U HW	12.8	3/5	CSR	F	268	348	467	583	630	741	926	1125	1281	1400	1658	1.50	2.00	420	641	250
	MAQ QD142U HW	14.2	1/2	CSR																	

中高背压商用系列制冷压缩机

M/HBP Commercial Series Compressor

QD系列
M/HBP
R290

R290制冷压缩机技术参数

Technical Data of QD Series R290 Refrigeration Compressor (220V-240V/50Hz)

机型 Style	型号 Model	气缸 容积 Displ. (Cm ³)	商业标称 Power HP	电机类型 Motor Type	冷却方式 Cooling	制冷量(W) Cooling Capacity										能效比 COP W/W		输入功率 Input Power (W)		注油量 Oil Charge
						Condensing Tem.°C/F 54.4/130					Suction Tem.°C/F 35/95					-6.7 °C	7.2 °C	-6.7 °C	7.2 °C	
						-20 °C	-15 °C	-10 °C	-6.7 °C	-5 °C	0 °C	5 °C	7.2 °C	10 °C	15 °C					
DM	HAM QD30U HM	3.30	1/8	RSIR	F	144	164	196	263	291	351	422	460	500	597	1.85	2.69	142	171	130
	HAM QD35U HM	3.60	1/6	RSIR	F	156	179	213	286	316	382	459	500	543	649	1.87	2.70	153	185	130
DF	HAF QD43U HP	4.50	1/6+	RSIR	F	188	215	256	344	381	460	552	602	654	782	1.86	2.66	185	226	160
	HAF QD52U HP	5.50	1/5	RSIR	F	241	275	328	440	487	588	706	770	837	1000	1.91	2.74	230	281	160
	HAF QD59U HP	6.20	1/5+	RSIR	F	272	311	370	497	551	664	798	870	946	1130	1.88	2.68	265	325	160
	HAF QD65U HP	6.60	1/4+	RSIR	F	289	330	394	529	585	706	849	925	1005	1201	1.83	2.61	289	355	160
DL	HAL QD75U HM	7.60	1/4+	CSIR	F	333	380	453	609	674	813	977	1065	1158	1383	1.88	2.80	324	381	200
	HAL QD91U HM	9.30	3/8	CSIR	F	406	464	553	743	823	992	1193	1300	1413	1688	1.93	2.74	384	474	200
DQ	HAQ QD110U HM	11.10	5/8	CSIR	F	484	554	660	886	981	1183	1422	1550	1685	2013	1.85	2.69	478	577	250
	HAQ QD120U HW	12.10	5/8+	CSR	F	530	605	721	969	1073	1294	1555	1695	1842	2201	1.90	2.60	510	652	250
	HAQ QD128U HW	12.80	5/8+	CSR	F	559	639	762	1023	1133	1366	1642	1790	1946	2325	2.00	2.79	511	642	250
	HAQ QD142U HW	14.20	3/5+	CSR	F	622	711	847	1137	1259	1519	1826	1990	2163	2584	2.00	2.80	568	710	250
	HAQ QD158U HW	15.80	5/8	CSR	F	691	789	940	1263	1399	1687	2028	2210	2402	2870	2.00	2.80	631	790	250

R290制冷压缩机技术参数

Technical Data of QD Series R290 Refrigeration Compressor (208V-230V/60Hz)

机型 Style	型号 Model	气缸 容积 Displ. (Cm ³)	商业标称 Power HP	电机类型 Motor Type	冷却方式 Cooling	制冷量(W) Cooling Capacity										能效比 COP W/W		输入功率 Input Power (W)		注油量 Oil Charge
						Condensing Tem.°C/F 54.4/130					Suction Tem.°C/F 35/95					-6.7 °C	7.2 °C	-6.7 °C	7.2 °C	
						-20 °C	-15 °C	-10 °C	-6.7 °C	-5 °C	0 °C	5 °C	7.2 °C	10 °C	15 °C					
DM	HBM QD30U HM	3.30	1/8	RSIR	F	169	193	230	309	342	412	495	540	587	701	1.85	2.69	167	201	130
	HBM QD35U HM	3.60	1/6	RSIR	F	184	211	251	337	373	450	541	590	641	766	1.87	2.70	180	219	130
DF	HBQ QD43U HM	4.30	1/6+	RSIR	F	233	266	317	426	472	569	683	745	810	968	1.95	2.79	218	267	160
	HBQ QD52U HM	5.50	1/5	RSIR	F	284	325	387	520	576	695	835	910	989	1182	1.91	2.74	272	332	160
	HBQ QD59U HM	6.20	1/5+	RSIR	F	322	368	438	589	652	786	945	1030	1120	1338	1.88	2.68	313	384	160
	HBQ QD65U HM	6.60	1/4+	RSIR	F	341	389	464	623	690	832	1000	1090	1185	1416	1.83	2.61	340	418	160
DL	HBL QD75U HM	7.60	1/4+	CSIR	F	394	450	536	720	797	962	1156	1260	1370	1636	1.88	2.74	383	460	200
	HBL QD91U HM	9.30	3/8	CSIR	F	480	548	653	877	972	1172	1408	1535	1668	1994	1.93	2.74	454	560	200
DQ	HBQ QD110U HM	11.10	5/8	CSIR	F	572	654	779	1046	1158	1397	1679	1830	1989	2377	1.90	2.70	550	678	250
	HBQ QD120U HW	12.10	5/8+	CSR	F	625	714	851	1143	1266	1527	1835	2000	2174	2597	1.95	2.74	586	730	250
	HBQ QD128U HW	12.80	5/8+	CSR	F	659	754	898	1206	1335	1611	1936	2110	2293	2740	2.00	2.79	603	756	250
	HBQ QD142U HW	14.20	3/5+	CSR	F	734	839	1000	1343	1487	1794	2156	2350	2554	3052	2.00	2.80	671	839	250
	*HBQ QD158U HW	15.80	5/8	CSR	F	813	929	1106	1486	1646	1985	2385	2600	2826	3377	2.00	2.80	743	929	250

R290制冷压缩机技术参数

Technical Data of QD Series R290 Refrigeration Compressor (115V-127V/60Hz)

机型 Style	型号 Model	气缸 容积 Displ. (Cm ³)	商业标称 Power HP	电机类型 Motor Type	冷却方式 Cooling	制冷量(W) Cooling Capacity										能效比 COP W/W		输入功率 Input Power (W)		注油量 Oil Charge
						Condensing Tem.°C/F 54.4/130					Suction Tem.°C/F 35/95					-6.7 °C	7.2 °C	-6.7 °C	7.2 °C	
						-20 °C	-15 °C	-10 °C	-6.7 °C	-5 °C	0 °C	5 °C	7.2 °C	10 °C	15 °C					
DM	HDM QD30U HM	3.30	1/8	CSIR	F	169	193	230	309	342	412	495	540	587	701	1.85	2.69	167	201	130
	HDM QD35U HM	3.60	1/6	CSIR	F	184	211	251	337	373	450	541	590	641	766	1.85	2.70	182	219	130
DF	HDF QD43U HM	4.30	1/6+	CSIR	F	233	266	317	426	472	569	683	745	810	968	1.85	2.70	230	276	160
	HDF QD52U HM	5.50	1/5	CSIR	F	284	325	387	520	576	695	835	910	989	1182	1.85	2.70	281	337	160
	HDF QD59U HM	6.20	1/5+	CSIR	F	322	368	438	589	652	786	945	1030	1120	1338	1.88	2.74	313	376	160
	HDF QD65U HM	6.60	1/4+	CSIR	F	341	389	464	623	690	832	1000	1090	1185	1416	1.90	2.79	328	391	200
DL	HDL QD75U HM	7.60	1/4+	CSIR	F	394	450	536	720	797	962	1156	1260	1370	1636	1.95	2.80	369	450	200
	HDL QD91U HM	9.30	3/8	CSIR	F	480	548	653	877	972	1172	1408	1535	1668	1994	1.90	2.74	462	560	200
DQ	HDQ QD110U HM	11.10	5/8	CSIR	F	572	654	779	1046	1158	1397	1679	1830	1989	2377	1.90	2.79	550	656	250
	HDQ QD120U HW	12.10	5/8+	CSR	F	625	714	851	1143	1266	1527	1835	2000	2174	2597	2.00	2.80	571	714	250
	HDQ QD128U HW	12.80	5/8+	CSR	F	659	754	898	1206	1335	1611	1936	2110	2293	2740	2.00	2.80	603	754	250

以上规格参数满足LST启动方式, 如需HST, 请联系本公司订制。
The above specifications are for LST starting torque, if you need HST, contact with us please.

注: 带“*”为待开发型号

低背压商用系列制冷压缩机 (高效)

LBP Commercial Series Compressor (Efficient)

QD系列
LBP
R290

R290制冷压缩机技术参数

Technical Data of QD Series R290 Refrigeration Compressor (220V-240V/50Hz)

机型 Style	型号 Model	气缸 容积 Displ. (Cm ³)	商业标称 Power HP	电机类型 Motor Type	冷却方式 Cooling	制冷量(W) Cooling Capacity							能效比 COP W/W	输入功率 Input Power (W)	注油量 Oil Charge
						Condensing Tem.°C/F 54.4/130			Suction Tem.°C/F 32.2/90						
						-40 °C	-35 °C	-30 °C	-25 °C	-23.3 °C	-20 °C	-15 °C	Subcooling Tem.°C/F 32.2/90	Ambient Tem.°C/F 32.2/90	
DM	LAM QD30U GC	3.30	1/8	RSIR	F	60	77	104	130	140	165	206	1.50	93	130
	LAM QD35U GC	3.60	1/6	RSIR	F	68	88	119	148	160	188	235	1.50	107	130
	LAM QD43U GC	4.50	1/5	RSIR	F	89	116	156	194	210	247	309	1.55	135	140
DF	LAF QD52U GC	5.50	1/5	RSIR	F	111	144	193	241	260	306	382	1.55	168	160
	LAF QD59U GC	6.20	1/5	RSIR	F	128	166	222	278	300	353	441	1.55	194	160
	LAF QD65U GC	6.60	1/4	RSIR	F	138	180	241	301	325	382	478	1.60	203	160
	LAF QD75U GC	7.60	1/4+	RSIR	F	160	207	278	347	375	441	551	1.60	234	160
DL	LAL QD91U GW	9.30	3/8	CSR	F	191	249	333	417	450	529	662	1.60	281	200
	LAQ QD110U GW	11.10	3/8+	CSR	F	234	304	407	509	550	647	809	1.65	333	250
DQ	LAQ QD120U GW	12.1	3/5	CSR	F	255	331	444	556	600	706	882	1.65	364	250
	LAQ QD128U GW	12.8	3/5	CSR	F	268	348	467	583	630	741	926	1.65	382	250
	LAQ QD142U GW	14.2	1/2	CSR	F	298	387	519	648	700	824	1029	1.65	424	250
	LAQ QD158U GW	15.4	1/2+	CSR	F	319	414	556	694	750	882	1103	1.65	455	250

R290制冷压缩机技术参数

Technical Data of QD Series R290 Refrigeration Compressor (208V-230V/60Hz)

机型 Style	型号 Model	气缸 容积 Displ. (Cm ³)	商业标称 Power HP	电机类型 Motor Type	冷却方式 Cooling	制冷量(W) Cooling Capacity							能效比 COP W/W	输入功率 Input Power (W)	注油量 Oil Charge
						Condensing Tem.°C/F 54.4/130			Suction Tem.°C/F 32.2/90						
						-40 °C	-35 °C	-30 °C	-25 °C	-23.3 °C	-20 °C	-15 °C	Subcooling Tem.°C/F 32.2/90	Ambient Tem.°C/F 32.2/90	
DM	LBM QD30U GC	3.30	1/8	RSCR	F	70	91	122	153	165	194	243	1.50	110	130
	LBM QD35U GC	3.60	1/6	RSCR	F	81	105	141	176	190	224	279	1.50	127	130
	LBM QD43U GC	4.50	1/5	RSCR	F	106	138	185	231	250	294	368	1.55	161	130
DF	LBF QD52U GC	5.50	1/5	RSCR	F	132	171	230	287	310	365	456	1.55	200	160
	LBF QD59U GC	6.20	1/5	RSCR	F	153	199	267	333	360	424	529	1.55	232</	

低中背压商用系列制冷压缩机

L/MBP Commercial Series Compressor

QD系列
L/MBP
R134a

R134a制冷压缩机技术参数

Technical Data of QD Series R134a Refrigeration Compressor (220V-240V-50/60Hz)

机型 Style	型号 Model	气缸 容积 Displ. (Cm³)	商业标称 Power HP	电机类型 Motor Type	冷却方式 Cooling	频率(Hz) Frequency	制 冷 量(W) Cooling Capacity																能效比 COP W/W	输入功率 Input Power (W)		注油量 Oil Charge		
							Condensing Tem. °C/F 54.4/130 Suction Tem. °C/F 32.2/90 Subcooling Tem. °C/F 32.2/90 Ambient Tem. °C/F 32.2/90								Condensing Tem. °C/F 54.4/130 Suction Tem. °C/F 35/95 Subcooling Tem. °C/F 46.1/115 Ambient Tem. °C/F 35/95									-23.3 °C	-6.7 °C		-23.3 °C	-6.7 °C
							-35 °C	-30 °C	-25 °C	-23.3 °C	-20 °C	-15 °C	-10 °C	-6.7 °C	-5 °C	0 °C	-23.3 °C	-6.7 °C	-23.3 °C	-6.7 °C								
DW	MFW QD25H HP	2.5	1/12	RSIR	S	50	31	44	59	65	76	98	133	160	167	203	0.90	1.89	72	85	120							
							60	36	51	68	76	89	115	155	190	195	238	0.90	1.89	84		101						
	MFW QD30H HP	3.1	1/10	RSIR	S	50	36	51	68	76	89	115	155	185	195	238	0.95	1.89	80	98	120							
							60	43	60	81	90	106	136	184	218	231	281	0.95	1.89	95		115						
	MFW QD35H HP	3.5	1/8	RSIR	S	50	43	60	81	90	106	136	184	220	231	281	0.95	1.98	95	111	120							
							60	50	70	95	105	124	159	214	260	269	328	0.95	1.98	111		131						
DM	MFM QD43H HP	4.5	1/7	RSIR	S	50	59	83	111	124	146	188	253	300	317	387	1.15	2.00	108	150	130							
						60	69	97	131	145	171	220	296	355	372	453	1.15	2.00	126	178								
	MFM QD52H HP	5.3	1/7+	RSIR	S	50	69	97	131	145	171	220	296	355	372	453	1.20	2.00	121	178	130							
						60	81	114	153	170	200	258	347	420	436	531	1.20	2.00	142	210								
DF	MFF QD59H HM	5.5	1/6	CSIR	S	50	72	101	135	150	176	227	306	430	385	469	1.26	2.00	119	215	160							
						60	85	119	160	178	209	270	363	505	456	556	1.26	2.00	141	253								
	MFF QD65H HM	6.2	1/5	CSIR	S	50	84	118	159	176	207	267	359	460	451	550	1.30	2.00	135	230	160							
						60	100	140	187	208	245	315	424	545	533	650	1.30	2.00	160	273								
	MFF QD75H HM	7.2	1/5+	CSIR	S/F	50	98	138	185	205	241	311	418	530	526	641	1.30	2.05	158	259	160							
						60	116	162	218	242	285	367	494	625	621	756	1.30	2.05	186	305								
DL	MFL QD91H HM	8.3	1/5+	CSIR	S/F	50	112	158	212	235	276	356	480	575	603	734	1.30	2.05	181	280	200							
						60	134	188	252	280	329	424	571	680	718	875	1.30	2.05	215	332								
	MFL QD110H HM	10.0	1/4	CSIR	F	50	134	188	252	280	329	424	571	683	718	875	1.37	2.05	204	333	200							
						60	158	221	297	330	388	500	673	805	846	1031	1.37	2.05	241	393								
DQ	MFQ QD128H HM	12.1	3/8	CSIR	F	50	172	242	324	360	424	545	735	880	923	1125	1.30	2.00	277	440	250							
						60	203	285	383	425	500	644	867	1040	1090	1328	1.30	2.00	327	520								
	MFQ QD142H HW	12.8	3/8+	CSR	F	50	187	262	351	390	459	591	796	950	1000	1219	1.30	2.00	300	475	250							
						60	220	309	414	460	541	697	939	1120	1179	1438	1.30	1.30	354	562								
	MFQ QD158H HW	14.2	3/8+	CSR	F	50	201	282	378	420	494	636	857	1024	1077	1313	1.30	2.00	323	512	250							
						60	237	332	446	495	582	750	1010	1210	1269	1547	1.30	2.00	381	605								

以上规格参数满足LST启动方式, 如需HST, 请联系本公司订制。
The above specifications are for LST starting torque, if you need HST, contact with us please.

注: 带 “*” 为待开发型号

中高背压商用系列制冷压缩机

M/HBP Commercial Series Compressor

QD系列
M/HBP
R134a

R134a制冷压缩机技术参数

Technical Data of QD Series R134a Refrigeration Compressor (220V-240V-50/60Hz)

机型 Style	型号 Model	气缸 容积 Displ. (Cm³)	商业标称 Power HP	电机类型 Motor Type	冷却方式 Cooling	频率(Hz) Frequency	制 冷 量(W) Cooling Capacity																能效比 COP W/W	输入功率 Input Power (W)		注油量 Oil Charge		
							Condensing Tem. °C/F 54.4/130 Suction Tem. °C/F 35/95 Subcooling Tem. °C/F 46.1/115 Ambient Tem. °C/F 35/95								Condensing Tem. °C/F 54.4/130 Suction Tem. °C/F 35/95 Subcooling Tem. °C/F 46.1/115 Ambient Tem. °C/F 35/95									-6.7 °C	7.2 °C		-6.7 °C	7.2 °C
							-20 °C	-15 °C	-10 °C	-6.7 °C	-5 °C	0 °C	5 °C	7.2 °C	10 °C	15 °C	-6.7 °C	7.2 °C	-6.7 °C	7.2 °C								
DW	HFW QD30H HC	3.1	1/8	RSCR	S	50	108	132	157	185	205	254	311	330	367	471	1.89	2.19	98	151	120							
						60	127	156	186	219	242	300	368	390	433	557	1.89	2.19	116	178								
	HFW QD35H HC	3.5	1/7	RSCR	S	50	123	150	179	211	233	288	354	375	417	536	1.89	2.20	111	170	120							
						60	145	178	212	250	276	342	420	445	494	636	1.89	2.20	132	202								
DM	HFM QD43H HM	4.5	1/6	CSIR	S	50	158	194	231	272	301	373	458	485	539	693	1.95	2.23	140	217	130							
						60	186	228	271	320	354	438	538	570	633	814	1.95	2.23	164	256								
DF	HFF QD52H HM	5.3	1/6+	CSIR	S	50	186	228	271	320	354	438	538	570	633	814	1.95	2.23	164	256	160							
						60	221	270	321	379	419	519	637	675	750	964	1.95	2.23	194	303								
	HFF QD59H HM	5.5	1/5+	CSIR	S	50	194	238	283	334	369	457	560	594	660	849	2.00	2.27	167	262	160							
						60	229	280	333	393	435	538	660	700	778	1000	2.00	2.27	197	308								
HFF QD65H HM	6.2	1/4	CSIR	S	50	219	268	319	376	416	515	632	670	744	957	2.00	2.27	188	295	160								
					60	258	316	376	444	491	608	745	790	878	1129	2.00	2.27	222	348									
DL	HFL QD75H HM	6.8	1/4	CSIR	S	50	240	294	350	413	457	565	693	735	817	1050	2.00	2.26	206	325	200							
						60	283	346	412	486	537	665	816	865	961	1236	2.00	2.26	243	383								
	HFL QD91H HM	8.3	1/4+	CSIR	S/F	50	294	360	429	506	559	692	849	900	1000	1286	2.00	2.26	253	398	200							
						60	346	424	505	596	658	815	1000	1060	1178	1514	2.00	2.26	298	469								
HFL QD110H HM	10.0	1/3+	CSIR	F	50	353	432	514	607	671	831	1019	1080	1200	1543	2.00	2.26	303	478	200								
					60	417	510	607	716	792	981	1203	1275	1417	1821	2.00	2.26	358	564									
DQ	HFQ QD128H HM	12.1	3/8+	CSIR	F	50	425	520	619	730	807	1000	1226	1300	1444	1857	2.00	2.27	365	573	250							
						60	502	614	731	862	953	1181	1448	1535	1706	2193	2.00	2.27	431	676								
	HFQ QD142H HW	12.8	3/8+	CSR	F	50	449	550	655	772	854	1058	1297	1375	1528	1964	2.00	2.35	386	585	250							
						60	529	648	771	910	1006	1246	1528	1620	1800	2314	2.00	2.35	455	689								
	HFQ QD158H HW	14.2	1/2	CSR	F	50	500	612	729	860	950	1177	1443	1530	1700	2186	2.00	2.37	430	646	250							
						60	588	720	857	1011	1118	1385	1698	1800	2000	2571	2.00	2.37	506	759								

以上规格参数满足LST启动方式, 如需HST, 请联系本公司订制。
The above specifications are for LST starting torque, if you need HST, contact with us please.

注: 带 “*” 为待开发型号

低中背压商用系列制冷压缩机

L/MBP Commercial Series Compressor

QD系列
L/MBP
R290

R290制冷压缩机技术参数

Technical Data of QD Series R290 Refrigeration Compressor (220V-240V-50/60Hz)

机型 Style	型号 Model	气缸 容积 Displ. (Cm ³)	商业标称 Power HP	电机类型 Motor Type	冷却方式 Cooling	频率(Hz) Frequency	制冷量(W) Cooling Capacity										能效比 COP W/W		输入功率 Input Power (W)		注油量 Oil Charge	
							Condensing Tem. C/F 54.4/130 Suction Tem. C/F 32.2/90 Subcooling Tem. C/F 32.2/90 Ambient Tem. C/F 32.2/90					Condensing Tem. C/F 54.4/130 Suction Tem. C/F 35/95 Subcooling Tem. C/F 46.1/115 Ambient Tem. C/F 35/95					-23.3 -6.7	-23.3 -6.7	-23.3 -6.7	-6.7 7.2		
							-40 -35	-30 -30	-25 -25	-23.3 -23.3	-20 -20	-15 -15	-10 -10	-6.7 -6.7	-5 -5	0 0						
DM	MFM QD30U HP	3.30	1/8	RSIR	S	50	60	77	104	130	140	165	206	250	305	311	368	1.25	1.85	112	165	130
							60	70	91	122	153	165	194	243	295	360	367	434	1.25	1.85	132	
	MFM QD35U HP	3.60	1/6	RSIR	S	50	68	88	119	148	160	188	235	286	330	356	421	1.25	1.85	128	178	130
							60	81	105	141	176	190	224	279	339	390	422	500	1.25	1.85	152	
DF	MFF QD43U HM	4.30	1/5	RSIR	S	50	85	110	148	185	200	235	294	357	395	444	526	1.32	1.90	152	208	160
							60	100	130	174	218	235	276	346	420	465	522	618	1.32	1.90	178	
	MFF QD52U HM	4.90	1/5	RSIR	S	50	98	127	170	213	230	271	338	411	450	511	605	1.32	1.90	174	237	160
							60	117	152	204	255	275	324	404	491	530	611	724	1.32	1.90	208	
	MFF QD59U HM	5.50	1/5	RSIR	S/F	50	113	146	196	245	265	312	390	473	505	589	697	1.32	1.90	201	266	160
							60	134	174	233	292	315	371	463	563	595	700	829	1.32	1.90	239	
	MFF QD65U HM	6.20	1/4	RSIR	F	50	128	166	222	278	300	353	441	536	570	667	789	1.32	1.90	227	300	160
							60	151	196	263	329	355	418	522	634	675	789	934	1.32	1.90	269	
DL	MFL QD75U HM	6.80	1/4+	RSIR	F	50	140	182	244	306	330	388	485	589	625	733	868	1.35	1.95	244	321	200
							60	166	215	289	361	390	459	574	696	735	867	1026	1.35	1.95	289	
DQ	MFQ QD91U HM	8.30	3/8	CSIR	F	50	174	227	304	380	410	482	603	732	760	911	1079	1.38	2.00	297	380	250
							60	206	268	359	449	485	571	713	866	895	1078	1276	1.38	2.00	351	
	MFQ QD110U HM	11.10	3/8+	CSIR	F	50	234	304	407	509	550	647	809	982	1020	1222	1447	1.38	2.00	399	510	250
							60	277	359	481	602	650	765	956	1161	1200	1444	1711	1.38	2.00	471	
	MFQ QD120U HW	12.10	3/5	CSIR	F	50	255	331	444	556	600	706	882	1071	1110	1333	1579	1.45	2.05	414	541	250
							60	302	392	526	657	710	835	1044	1268	1310	1578	1868	1.45	2.05	490	
	MFQ QD128U HW	12.8	3/5	CSR	F	50	268	348	467	583	630	741	926	1125	1175	1400	1658	1.45	2.05	434	573	250
							60	317	412	552	690	745	876	1096	1330	1385	1656	1961	1.45	2.05	514	
	MFQ QD142U HW	14.2	1/2	CSR	F	50	298	387	519	648	700	824	1029	1250	1300	1556	1842	1.45	2.05	483	634	250
							60	351	456	611	764	825	971	1213	1473	1535	1833	2171	1.45	2.05	569	

以上规格参数满足LST启动方式, 如需HST, 请联系本公司订制。
The above specifications are for LST starting torque, if you need HST, contact with us please.

注: 带“*”为待开发型号

中高背压商用系列制冷压缩机

M/HBP Commercial Series Compressor

QD系列
M/HBP
R290

R290制冷压缩机技术参数

Technical Data of QD Series R290 Refrigeration Compressor (220V-240V-50/60Hz)

机型 Style	型号 Model	气缸 容积 Displ. (Cm ³)	商业标称 Power HP	电机类型 Motor Type	冷却方式 Cooling	频率(Hz) Frequency	制冷量(W) Cooling Capacity										能效比 COP W/W		输入功率 Input Power (W)		注油量 Oil Charge
							Condensing Tem. C/F 54.4/130 Suction Tem. C/F 35/95 Subcooling Tem. C/F 46.1/115 Ambient Tem. C/F 35/95					Condensing Tem. C/F 54.4/130 Suction Tem. C/F 35/95 Subcooling Tem. C/F 46.1/115 Ambient Tem. C/F 35/95					-6.7 7.2	-6.7 7.2	-6.7 7.2	7.2 7.2	
							-20 -15	-10 -10	-6.7 -6.7	-5 -5	0 0	5 5	7.2 7.2	10 10	15 15						
DM	HFM QD30U HP	3.30	1/8	RSIR	S	50	144	164	196	263	291	351	422	460	500	597	1.85	2.69	142	171	130
							60	169	193	230	309	342	412	495	540	587	701	1.85	2.69	167	
	HFM QD35U HP	3.60	1/6	RSIR	S	50	156	179	213	286	316	382	459	500	543	649	1.85	2.69	154	186	130
							60	184	211	251	337	373	450	541	590	641	766	1.85	2.69	182	
DF	HFF QD43U HP	4.30	1/6+	RSIR	S	50	188	214	255	343	380	458	550	600	652	779	1.85	2.69	185	223	160
							60	222	254	302	406	449	542	651	710	772	922	1.85	2.69	219	
	HFF QD52U HP	4.90	1/5	RSIR	S	50	214	245	291	391	434	523	628	685	745	890	1.85	2.69	212	255	160
							60	253	289	345	463	513	618	743	810	880	1052	1.85	2.69	250	
	HFF QD59U HP	5.50	1/5+	RSIR	S	50	241	275	328	440	487	588	706	770	837	1000	1.85	2.70	238	285	160
							60	284	325	387	520	576	695	835	910	989	1182	1.85	2.70	281	
	HFF QD65U HP	6.20	1/4+	RSIR	S/F	50	272	311	370	497	551	664	798	870	946	1130	1.85	2.70	269	322	160
							60	322	368	438	589	652	786	945	1030	1120	1338	1.85	2.70	318	
DL	HFL QD75U HW	6.80	1/4+	CSR	F	50	298	341	406	546	604	729	876	955	1038	1240	1.90	2.74	287	349	200
							60	352	402	479	643	712	859	1032	1125	1223	1461	1.90	2.74	338	
DQ	HFQ QD91U HM	9.30	3/8	CSIR	F	50	406	464	553	743	823	992	1193	1300	1413	1688	1.93	2.74	385	474	250
							60	480	548	653	877	972	1172	1408	1535	1668	1994	1.93	2.74	454	
	HFQ QD110U HM	11.10	5/8	CSIR	F	50	484	554	660	886	981	1183	1422	1550	1685	2013	1.93	2.74	459	566	250
							60	572	654	779	1046	1158	1397	1679	1830	1989	2377	1.93	2.74	542	
	HFQ QD120U HW	12.10	5/8+	CSR	F	50	530	605	721	969	1073	1294	1555	1695	1842	2201	2.00	2.80	484	605	250
							60	625	714	851	1143	1266	1527	1835	2000	2174	2597	2.00	2.80	571	
	HFQ QD128U HW	12.80	5/8+	CSR	F	50	559	639	762	1023	1133	1366	1642	1790	1946	2325	2.00	2.80	511	639	250
							60	659	754	898	1206	1335	1611	1936	2110	2293	2740	2.00	2.80	603	
	HFQ QD142U HW	14.20	3/5+	CSR	F	50	622	711	847	1137	1259	1519	1826	1990	2163	2584	2.00	2.80	569	711	250
							60	734	839	1000	1343	1487	1794	2156	2350	2554	3052	2.00	2.80	671	

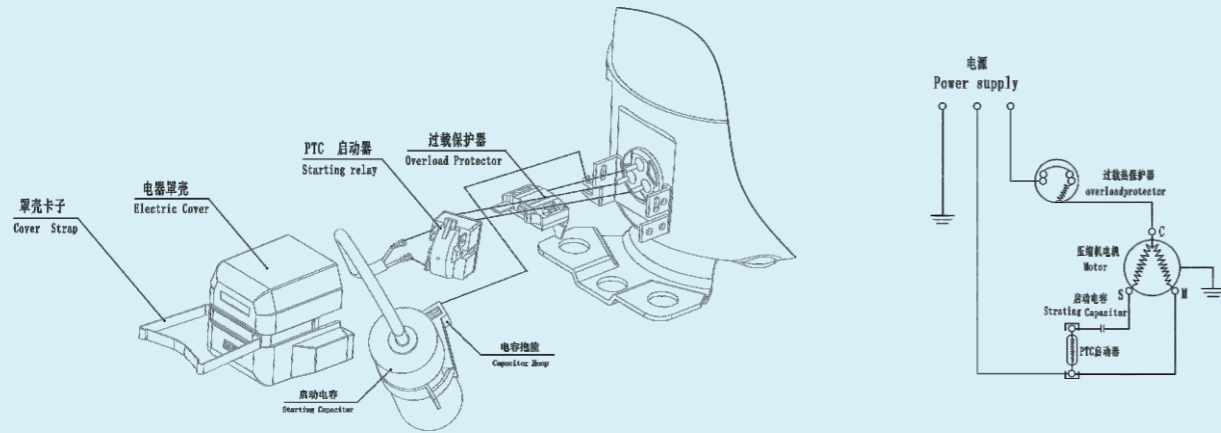
以上规格参数满足LST启动方式, 如需HST, 请联系本公司订制。
The above specifications are for LST starting torque, if you need HST, contact with us please.

注: 带“*”为待开发型号

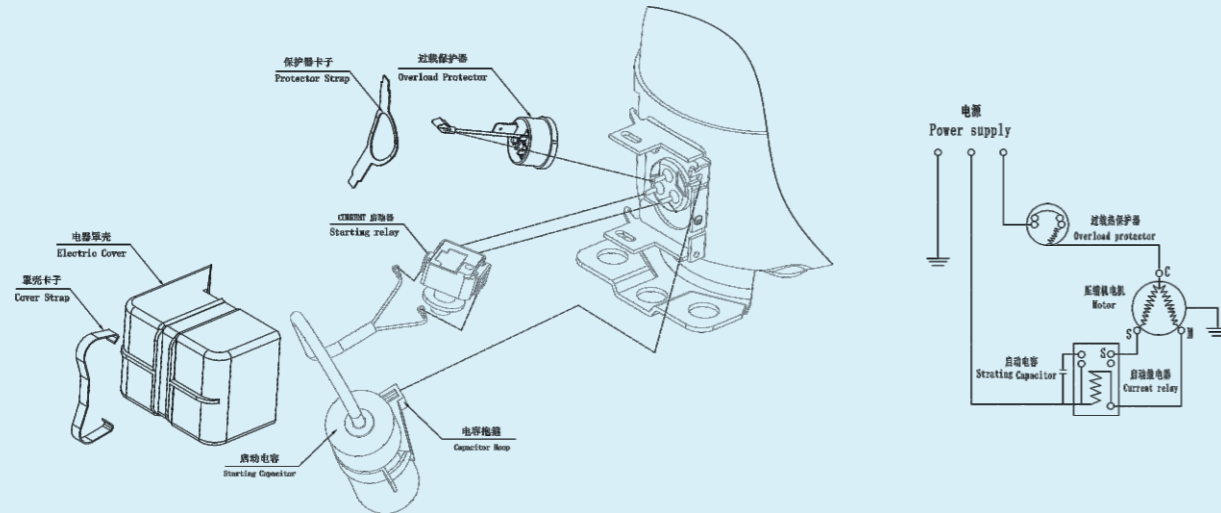
产品接线图

Compressor Wiring Diagram

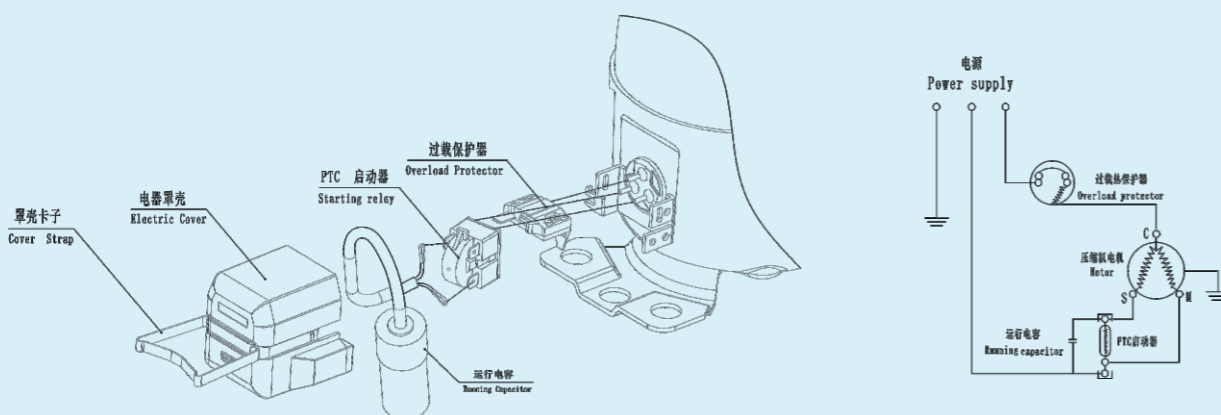
CSIR(PTC)



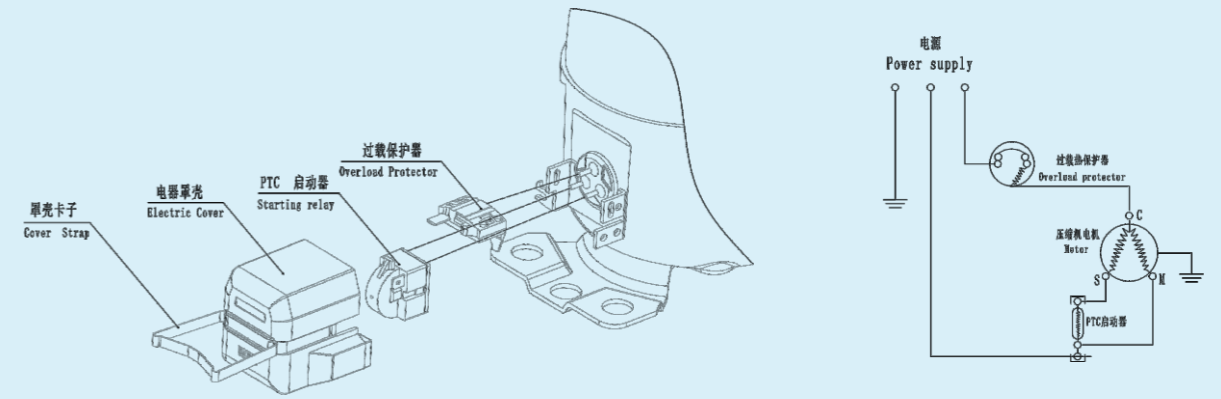
CSIR(CURRENT)



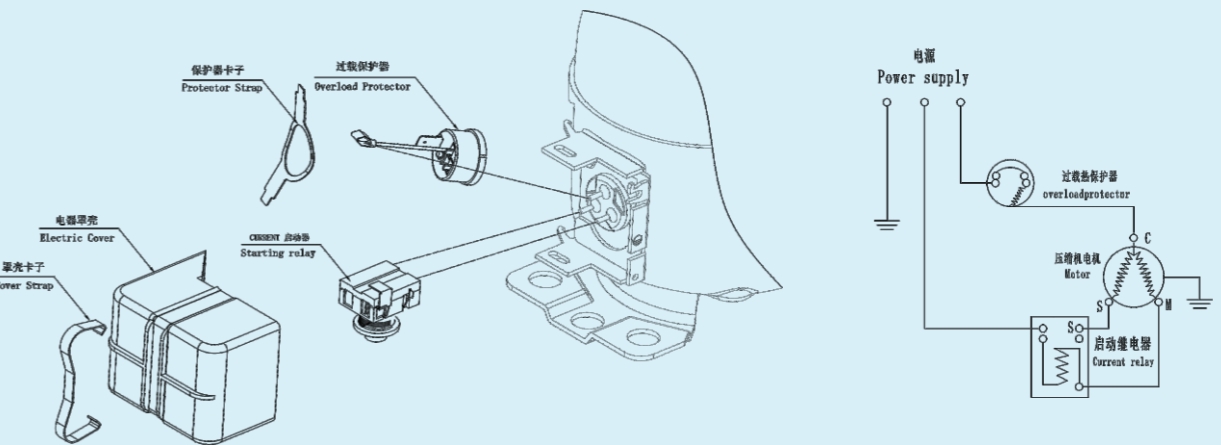
RSCR(PTC)



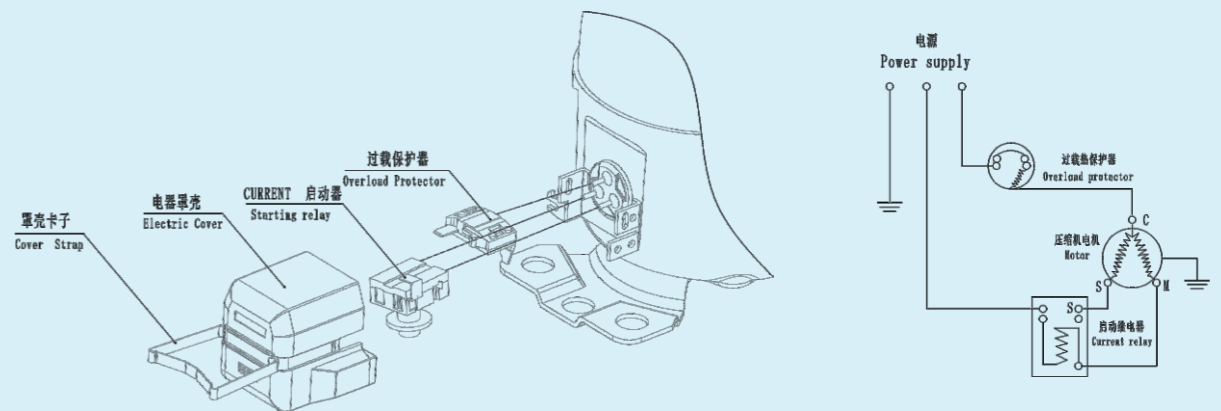
RSIR(PTC)



RSIR(CURRENT)



RSIR(CURRENT)



压缩机外形尺寸 Compressor Dimensions

图01-DX机型 DX Style

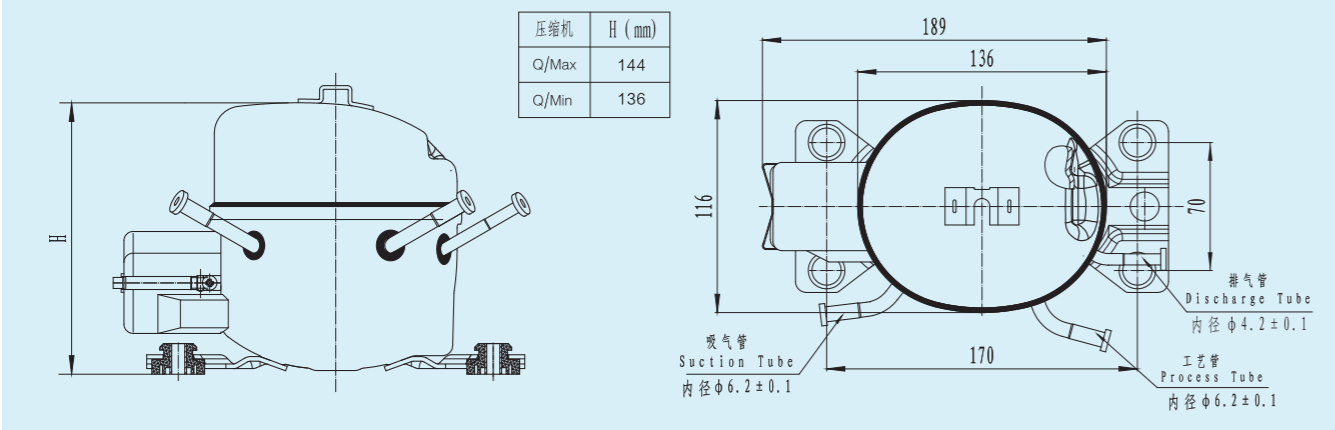


图02-DW机型 DW Style

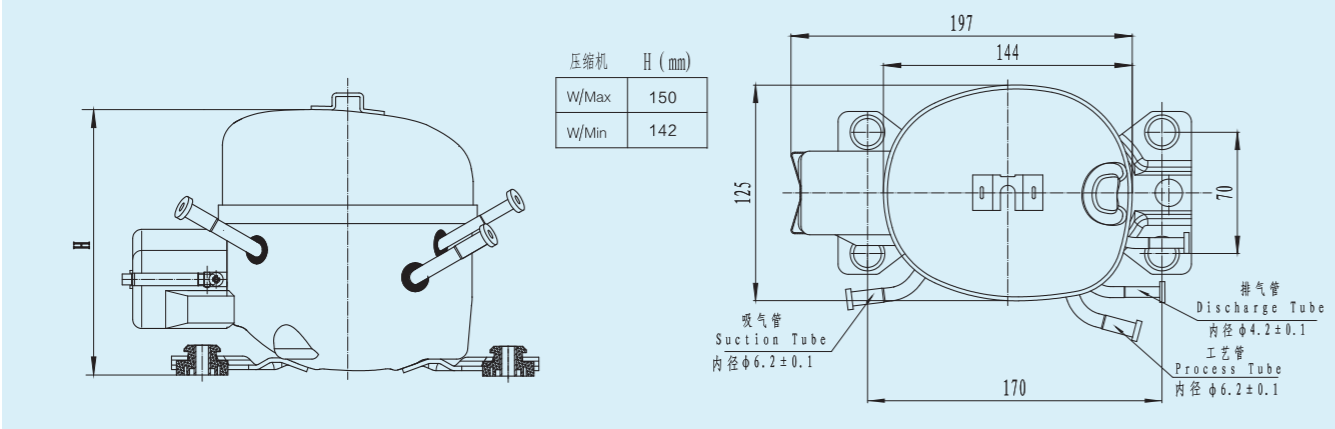


图03-DM机型 DM Style

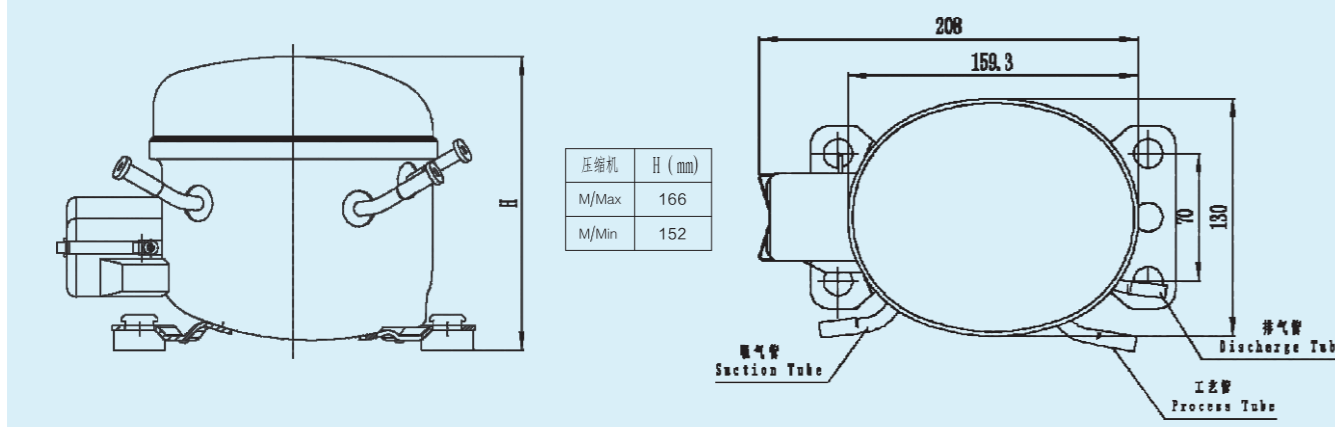


图04-DF机型 DF Style

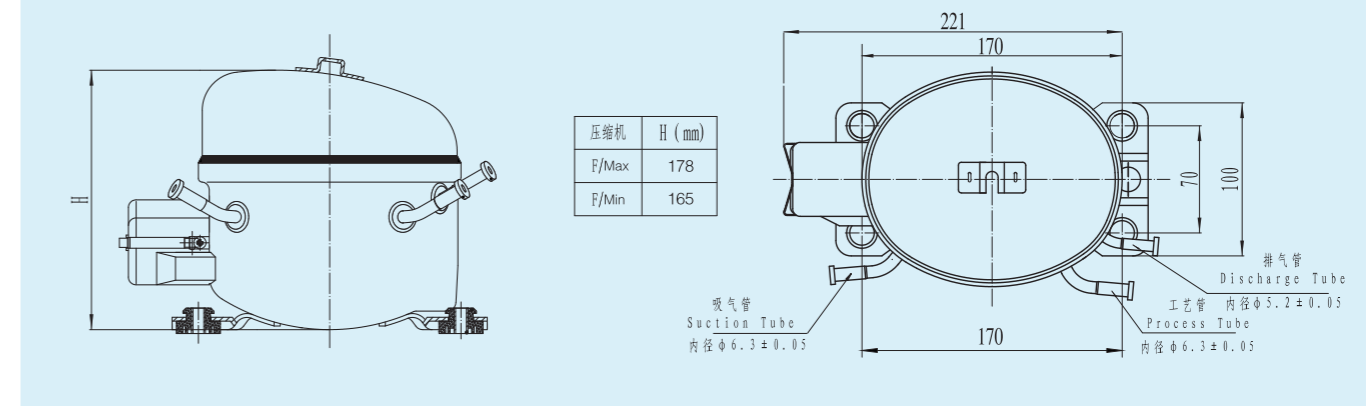


图05-DL机型 DL Style

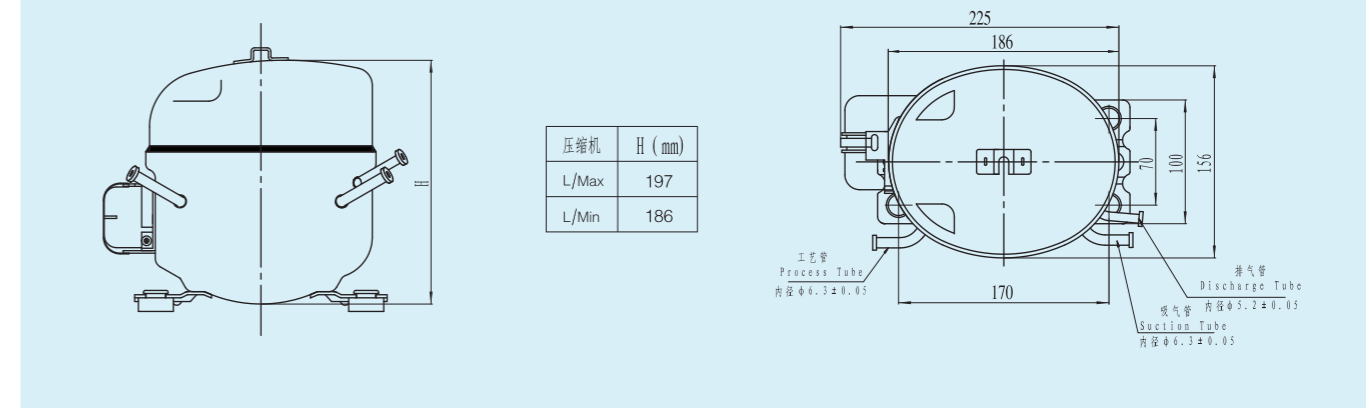
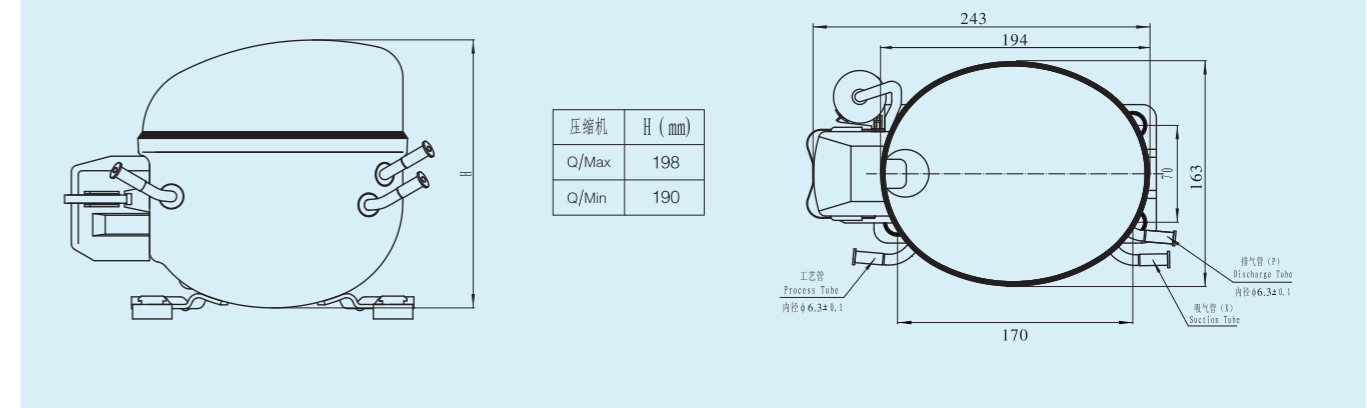


图06-DQ机型 DQ Style

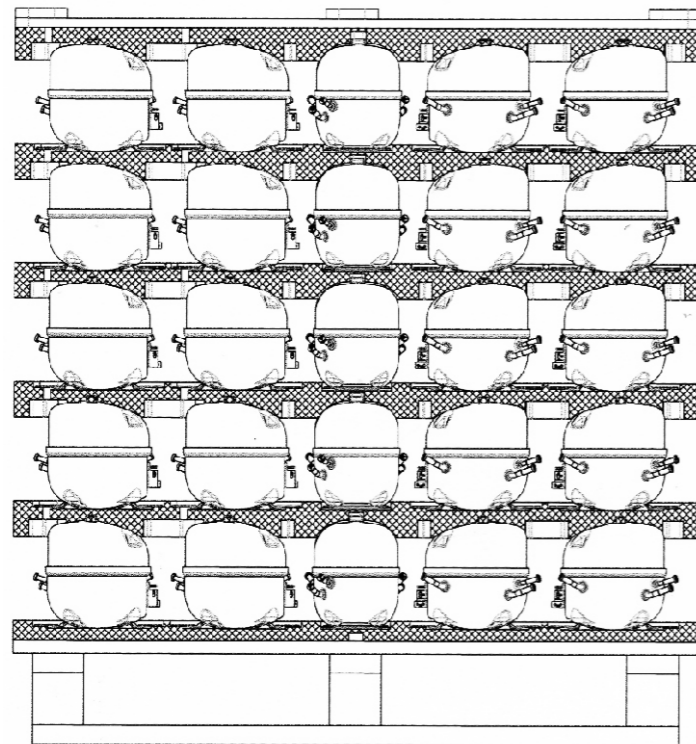


包装数据 Packing List

纸箱、木托包装数据

The Packing Details for Carton & Plywood Pallet

产品系列 Series	每拖数量 QTY/PLT PSC	净重/台 N.W./PC KGS	毛重/台 G.W./PC KGS	木托尺寸 PLT Size CM	台/层 PCS/LAYER
DX	120/144	3.5-4.0	3.8-4.5	110*110*95/111	24
DW	120/144	4.2-4.7	4.6-5.2	110*110*98/114	24
DM	120/144	4.9-5.5	5.3-6.0	110*110*100/117	24
DF	96/120	6.2-7.0	6.6-7.5	110*110*93/112	24
DL	96/120	8.1-9.0	8.5-9.5	110*110*101/122	24
DQ	80/100	9.6-10.3	10-10.8	110*110*99/120	20



泡沫薄膜缠绕包装数据

The Packing Details for Foam Pallet

产品系列 Series	每拖数量 QTY/PLT PSC	净重/台 N.W./PC KGS	木托尺寸 PLT Size CM	台/层 PCS/LAYER
DX	150/180	3.5-4.0	114*96*96/112	30
DW	150/180	4.2-4.7	114*96*100/116	30
DM	150/180	4.9-5.5	114*96*103/120	30
DF	96/120	6.2-7.0	114*96*97/115	24
DL	96/120	8.1-9.0	114*96*101/121	24
DQ	96/120	9.6-10.3	114*96*102/123	24

