



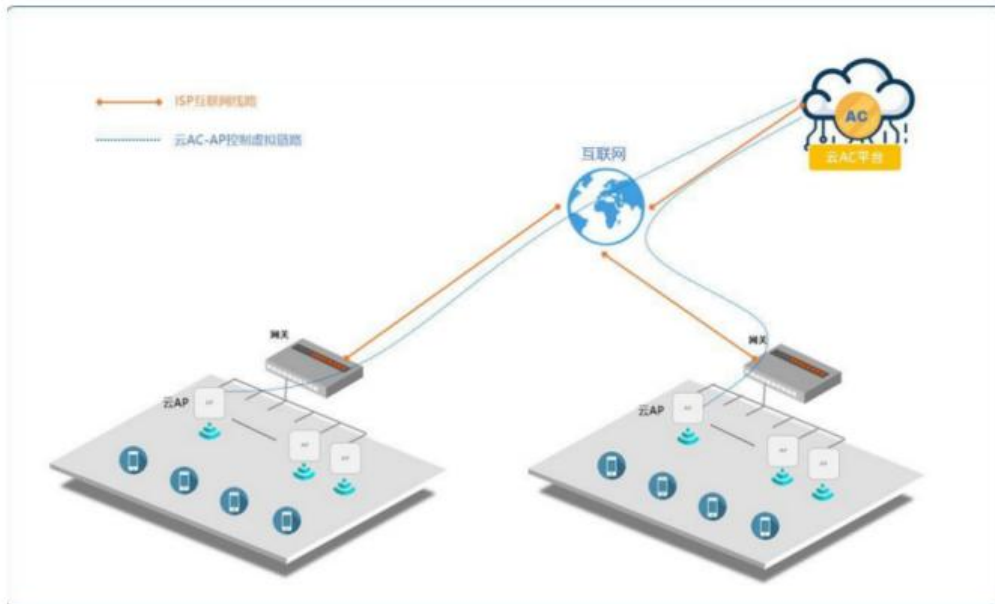
# 星云平台

## 产品概述

随着移动互联网建设的高速发展，除了单纯的追求高带宽、高速率外，安全的网络、高效的网络和可运营的网络成为越来越多的用户关注的焦点，网络精细化管理也越来越深入人心，一套优秀的综合管理软件无疑对网络精细化管理起到至关重要的作用。

基于多年的积累和对用户无线网络的深入理解，飞鱼星开发的星云云管理平台为用户提供实用、易用的网络管理功能，在网络资源的集中管理基础上，实现拓扑、故障、性能、配置、安全等综合运维功能，不仅提供功能，更通过流程向导的方式告诉用户如何使用功能满足业务需求，为用户提供网络精细化管理最佳的工具软件。云管理平台除了涵盖网络管理功能外，还是移动运维和消息中心的承载平台，共同实现管理的深入融合联动。

传统的硬件 AC 对 AP 的管理采用紧耦合的方式，更适合局域网内的大量 AP 的管理。当 AP 分散到各个不同地市、不同门店，这些孤立无线网络就存在集中管理和监控的难题。采用云平台和 AP 弱耦合，管理和数据分离的方式，能更好的适应跨互联网的 AP 集中管理，是一种全新的 AP 组网模式，实现了云架构的无线解决方案。



## 相关产品

### | 网关

使用 SAC、VEC、NP 系列网关作为管理网关，其主要具有以下特点：

1、SAC 系列满足公安部 82 号令信息安全审核。支持与公安信息安全审核服务中心数据对接，符合公安部 82 号令中规定的公共场所互联网信息安全保障要求，可满足全国各地市公安网监信息安全网对接的需求。

2、全系支持星云平台实时远程管理，OTA 升级。

3、不同时间段各种不同认证类型用户使用网络的具体时间及上用户使用网络的具体时间及上网时长网时长，根据此形成的相关图表，也能够了解不同认证类型数据之间的比对情况。

4、标准 1U 机壳，具备弹性接口

5、典型使用场景下，待机量均有不同，满足中小型、大型网络组网需求

### | AP

AP 产品可采用云系列 AP、VP\WS\NP 系列 AP，其主要具有以下特点：

1、采用分布式架构的云 AP ( Access Point )。可视为虚拟化大天线，无需进行功能配置，只需把 AP 通电接入到网络中就可以完成部署，扩展无线就像安装灯泡一样简单。

2、AP 具备室外式、吸顶式、面板式等多种形态，满足多种客户环境的部署要求。

3、云\FIT 一体 AP 设计，灵活组网

4、AirLamp2.0 无线管理技术，即插即用

5、SSID+VLAN+业务绑定，保障信息安全

### | 平台概述

星云平台是集“配置管理”、“信息监控”、“远程运维”等功能于一体的综合管理平台，实现云端统一管控，一个账号可以管理各个分支网络，跨越地域、跨越设备类型、跨越角色。相较于普通 WEB 管理来说，不用必须在内网，就可以在云端完成对所有 AP 设备的集中管控。实现分组管理、统一配置、批量下发、信息查看，状态监控等全方位的远程运维。其宗旨主要在于让设备管理更轻松、网络优化更智能、运维操作更简单。其主要具有以下几个优点：

## | 网络统一管理，高效智能运维

通过设备与云端结合，轻松管理遍布各地不同类型的设备和网络，并实现集中配置、升级、管理等操作，通过星云即可实现跨区域远程管理和维护，并实时监控各种设备。

## | 星控 WEB 管理，无惧私网地址限制

当客户网络出现异常，需合作伙伴远程协助查看产品的配置，但客户又无法提供公网地址进行远程访问，在这种情况下可通过星控功能，通过 web 界面登录客户设备，实现远程管理，解决无公网环境下无法访问设备的困扰

## | 多种接入认证，安全有保障

支持一键认证、短信认证、微信小程序、用户认证等多种认证方式，满足不同场景对不同认证方式的使用，并满足实名上网认证需求，且认证页面支持广告自定义设置，助力商家精准营销，带来更多商业价值。

## | 智能网络优化，精准匹配场景

星云平台支持智能网优，通过无线智能优化体系，可根据所在场景自动调整 AP 的工作信道和发射功率，避免信道干扰，让网络顷刻之间达到最佳状态，为客户提供延时更小、信号更稳定的无线网络，保障客户无线上网体验。

## | 全网可视

全网设备状态可视化和细化指标可视化。

## | 统一管理

所有 OTA 固件和操作配置可批量从云端下发，也可分组下发。



## | 极简部署，省时省事

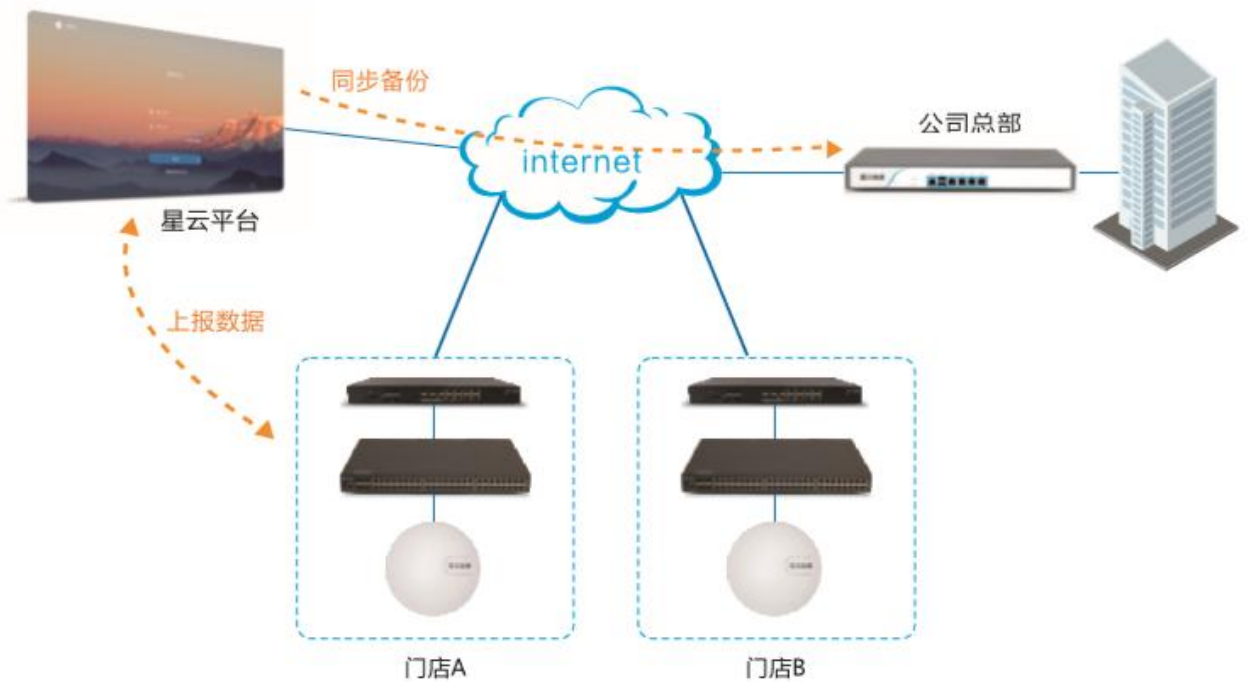
配置模板批量下发。

## 技术参数

软件功能	
综合信息	● 包括网点个数、总 AP 数、总在线终端数（数据报表 UI 动态生成）
	● 地域分布图：基于地图的网点分布情况呈现
设备管理	● 设备通过 SN+MAC 上线，初次配置统一模板下发
	● 基于分组设备的配置管理（SSID、认证、上网行为管理、黑白名单等配置）
	● 设备的批量导入、导出、批量修改和删除
固件升级	● 设备的基础信息监控（在线状态，版本，CPU，内存等）
	● 固件(升级包)管理
	● 设备的固件升级（支持单台、多台、基于分组、基于版本批量升级）
	● 支持升级操作日志，所有升级操作可追溯

用户管理	<ul style="list-style-type: none"> <li>● 在线用户列表(上行网关 MAC 地址、MAC 地址、IP 地址、关联的 AP 的 SSID、在线时长、信号强度、接入时间)</li> </ul>
	<ul style="list-style-type: none"> <li>● 用户历史上下线记录</li> </ul>
	<ul style="list-style-type: none"> <li>● 用户详情(终端近 24 小时历史上下线记录)</li> </ul>
设备告警	<ul style="list-style-type: none"> <li>● 设备离线/频繁上下线告警、设备管理通道不稳定告警、射频告警(设备信道拥塞)</li> </ul>
	<ul style="list-style-type: none"> <li>● 支持告警邮箱推送</li> </ul>
	<ul style="list-style-type: none"> <li>● 支持告警微信推送</li> <li>● 支持手机 APP 告警推送</li> </ul>
认证管理	<ul style="list-style-type: none"> <li>● 微信连 Wi-Fi 认证</li> </ul>
	<ul style="list-style-type: none"> <li>● 免帐号一键登录</li> </ul>
	<ul style="list-style-type: none"> <li>● 短信校验码认证</li> </ul>
	<ul style="list-style-type: none"> <li>● 用户账号认证</li> </ul>
日志管理	<ul style="list-style-type: none"> <li>● 支持认证记录认证、上网行为管理拦截日志、用户操作日志</li> </ul>
	<ul style="list-style-type: none"> <li>● 支持按照关键字、日期、域名、IP 地址进行搜索查询</li> </ul>
无线管理	<ul style="list-style-type: none"> <li>● 设备信道、功率、频宽、信道利用率等射频信息</li> </ul>
	<ul style="list-style-type: none"> <li>● 支持信道/功率自动规划</li> </ul>
	<ul style="list-style-type: none"> <li>● 支持设备能进行无缝漫游</li> </ul>
	<ul style="list-style-type: none"> <li>● 基于不同的 SSID 实现不同认证模式</li> </ul>
	<ul style="list-style-type: none"> <li>● 一键进行无线优化和体检</li> </ul>

## 典型应用



(拓扑图)

**组网优势：**

- 多款运维工具随时随地让工程师掌控网络状态
- 全国各地的网络能在总部中心进行集中运维管理
- 新建网络的时间大大缩短,根据项目-网络的方式分配。
- 所有设备批量升级，批量配置
- 一键体检和无线优化，快速帮助客户处理复杂的问题
- 提供多种认证上网方式，帮助客户提升网络接入安全性；
- 提供适合于企业环境的 VPN 统一管理
- 根据管理需要进行流量管控



# 声明

Copyright © 2002-2023

飞鱼星科技股份有限公司

版权所有，保留一切权利。

非经本公司书面许可，任何单位和个人不得擅自摘抄、复制本书内容的部分或全部，并不得以任何形式传播。

 **飞鱼星**、 **飞鱼星** 均为飞鱼星科技股份有限公司的商标。对于本文档中出现的其他商标，由各自的所有人拥有。

\*由于产品版本升级或其它原因，本文档内容会不定期进行更新，为获得最新版本的信息，请定时访问公司网站。飞鱼星科技试图在本资料中提供准确的信息，但对于可能出现的疏漏概不负责；除非另有约定，本文档仅作为使用指导，本文档中的所有陈述、信息和建议不构成任何明示或暗示的担保。

飞鱼星产品咨询热线：400-837-6665