

模块测试板规格书

武汉普赛斯电子技术有限公司

2021 年 7 月

本规格书最终解释权归武汉普赛斯电子技术有限公司所有，规格书若有变动不另行通知。

模块测试板介绍

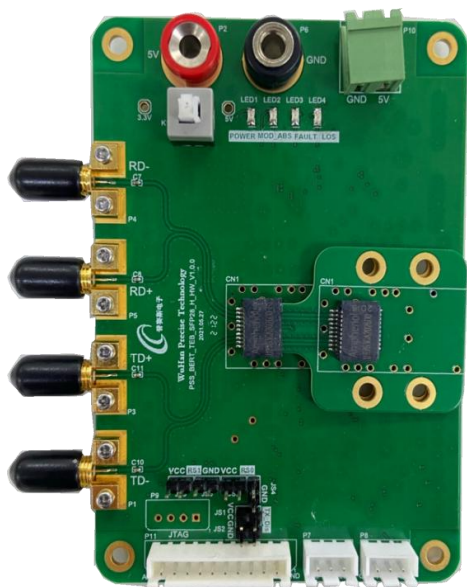
普赛斯模块测试板可针对不同封装类型的光模块进行测试，测试板可靠性高，重复性好，信号质量佳。模块 IIC 引脚引出，满足客户自行连接测试，同时也可选配测试盒，起静电防护和固定作用。

PSS BERT_TEB_SFP 系列

<p>测试板整体图</p> 	<p>功能特点</p> <ul style="list-style-type: none"> 支持 SFP、SFP+封装模块 支持独立 DDMI 控制、IIC 引脚引出及状态控制引脚引出 遵循标准 SFF8472 协议，功能引脚引出 SMA 头连接器，高可靠性 独立开关控制 兼容两种 5V 电源接口，防反接、反浪涌 TxFault、Rxlos 等状态指示灯显示，更直观 支持-40~+85 度环境使用 PCB 尺寸 106.5*74mm 可插拔式独立小插卡，可实现自动化模块测试，便于后期更换 	
<p>版本说明</p>	<p>型号</p>	<p>说明</p>
	<p>PSS BERT_TEB_SFP-#1</p>	<p>初始版本</p>
<p>PSS BERT_TEB_SFP-#2</p>	<ol style="list-style-type: none"> 支持多脚位电平跳冒翻转 兼容多类电源接口形式 可选配可插拔式小插卡，射频性能优秀 	

PSS BERT_TEB_SFP28 系列

测试板整体图



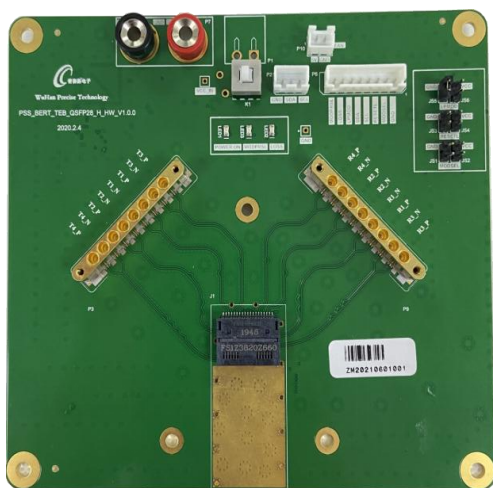
功能特点

- 支持 SFP、SFP+、SFP28 封装模块
- 支持独立 DDMI 控制、IIC 引脚引出及状态控制引脚引出
- 支持 RS232 串口通讯, 可实现模块 IIC 读写操作遵循标准 SFF8472 协议, 功能引脚引出
- 独立开关控制
- 兼容两种 5V 电源接口, 防反接、反浪涌
- TxFault、Rxlos 等状态指示灯显示, 更直观
- 支持-40~+85 度环境使用
- PCB 尺寸 106.5*74mm
- 可插拔式独立小插卡, 可实现自动化模块测试, 便于后期更换

	型号	说明
版本说明	PSS BERT_TEB_SFP28-#1	初始版本
	PSS BERT_TEB_SFP28-#2	<ol style="list-style-type: none"> 1. 支持多脚位电平跳冒翻转 2. 兼容多类电源接口形式 3. 可选配可插拔式小插卡, 射频性能优秀

PSS BERT_TEB_QSFP28 系列

测试板整体图



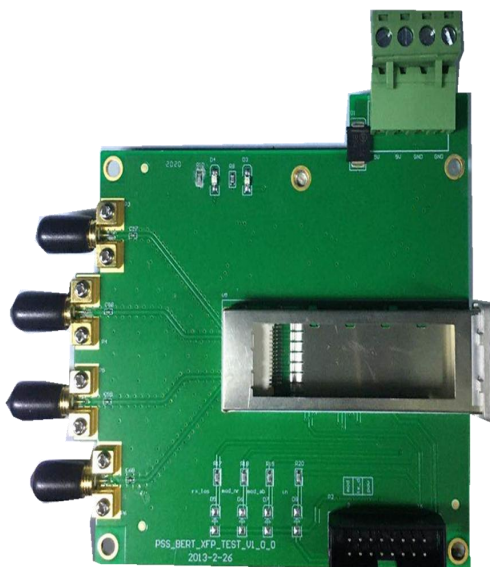
功能特点

- 支持 QSFP+、QSFP28 封装模块
- 支持独立 DDMI 控制，IIC 引脚引出
- 遵循标准 SFF8636 协议，功能引脚引出
- K 型 1*8 座子和线缆，高可靠性
- 独立开关控制
- 兼容两种 5V 电源接口，防反接、反浪涌
- TxFault、Rxlos 等状态指示灯显示，更直观
- 支持-40~+85 度环境使用
- PCB 尺寸 141.8*128.6mm

	型号	说明
版本说明	PSS_BERT_TEB_QSFP28-#1	初始版本
	PSS_BERT_TEB_QSFP28-#2	1. 采用双 5V 电源接口，高可靠性连接器 2. 线缆(1*8 SMPM to K(male)cable, DC-40Ghz, 标准线长 30cm, 其他线缆长度可定制)

PSS BERT_TEB_XFP 系列

测试板整体图



功能特点

支持 XFP 封装模块

支持独立 DDMI 控制、IIC 引脚引出

遵循标准 SFF8472 协议，功能引脚引出

SMA 头连接器，高可靠性

5V 电源供电，防反接、反浪涌

TxFlaut、Rxlos 等状态指示灯显示，更直观

支持-40~+85 度环境使用

PCB 尺寸 99*88mm

	型号	说明
版本说明	PSS BERT_TEB_XFP-#1	初始版本

注：测试板可根据需求配备笼子

联系方式

单位名称：武汉普赛斯电子技术有限公司

单位地址：武汉市东湖开发区光谷大道 308 号光谷动力绿色环保产业园 9 栋 4 楼

公司网址：<http://www.whprecise.com>

E - mail：pss@whprecise.com

电话：027-89908766