

# PSS COCT2000

## COC 测试机



## 产品简介

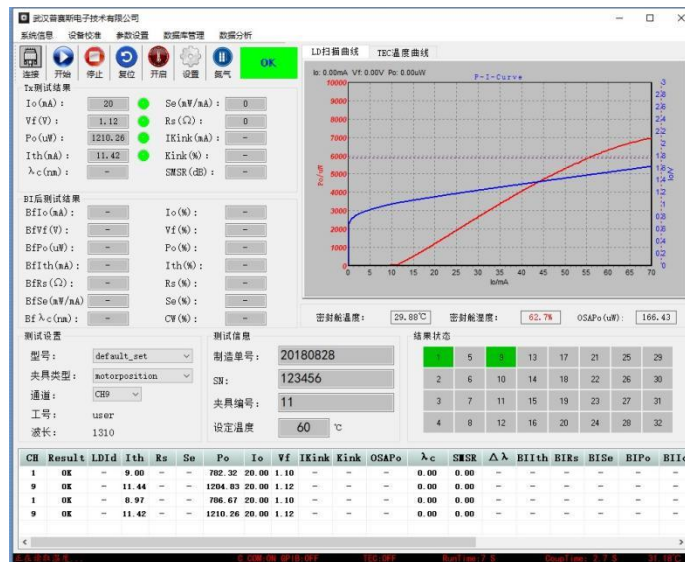
PSS COCT2000 支持 COC 器件（支持 DFB/EML/Tunable）常温和高温下的 LIV 综合测试和光谱测试。与我司 COC 老化系统配套使用，通过老化前后测试对比，筛选出不良产品。本机具有高集成度、高效率、高稳定性的特点。

## 产品应用

- COC LIV 测试
- COC OSA 测试
- LD Chip 可靠性验证
- LD Chip 失效分析

## 产品特点

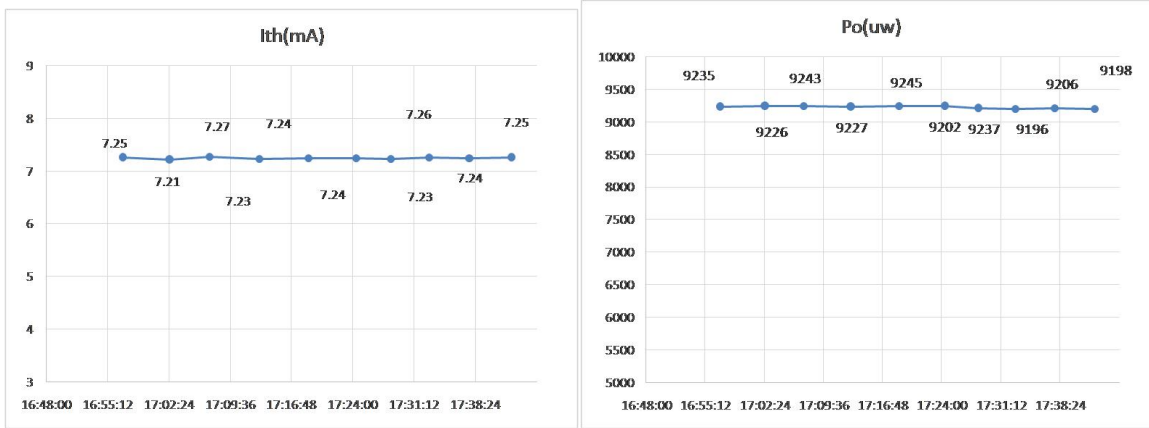
- 采用自动运动控制系统驱动测试探头对不同孔位的器件进行测试
- LIV 测试采用积分球收光测试，收光范围大，重复性高
- OSA 测试采用准直透镜与多模光纤组合收光，自动耦合算法进行耦合
- 系统采用 TEC 进行温度控制，温度稳定，升降温速度快
- 软件可支持多种光谱仪，可定制



- 可靠的加电 EOS 防护



● 重复性测试一致性好



重新放置夹具，同一芯片重复多次测试，一致性结果为：lth 变化 < 0.8%，Po 变化 < 0.5%。  
优秀的重复性，大幅降低 COC 老化测试条件下的误判率，进一步提高生产厂家的良率，降低成  
产成本。

## ■ 技术参数

测试主机参数		指标	
电性能参数	LD 驱动电流	0~500mA	
	LD 驱动电流检测	0~500mA	
	LD 电压	0~5V	
	EA 电压范围	-5V~0V	
	EA 电流	0~250mA	
	驱动模式	CW/PW	
	支持波长范围	1000nm~1600nm	
温控参数	温度范围	15°C~100°C	
	升温速度	典型值: 6°C/Min	
	降温速度	典型值: 5°C/Min	
	温度稳定性	典型值: ±0.3°C	
	温度一致性	典型值: ±1°C	
上位机	共享	共享 dll	
	数据库	系统自带 SQL 数据库,支持远程数据库和 MES 系统	
单颗测试时间	LIV 综合测试	1.5S	
	光谱测试	2S,典型值 (单点测试光谱)	
安装需求		指标	备注
系统电源		AC 220V 50HZ	两相三线制
测试主机额定功率		0.5KW	
工作环境温度		25°C±2°C	
主机占地		4 m <sup>2</sup>	