

LD 台式老化监控电源

PSS ATLD-VI



产品简介

PRODUCT INTRODUCTION

普赛斯 LD 台式老化监控电源 (PSS ATLD-VI)，用于 LD 器件的老化筛选以及可靠性寿命分析，筛选后有效提高 T0 产品的质量。单台系统可支持 64 路器件的老化，通过给 LD 器件提供恒定电流来实现对器件的老化，系统可实时显示老化电流、背光电流、正向电压等参数并且图形直观显示，便于用于观察老化过程中的异常情况，通用老化板兼容我司其他自动化设备。

产品应用

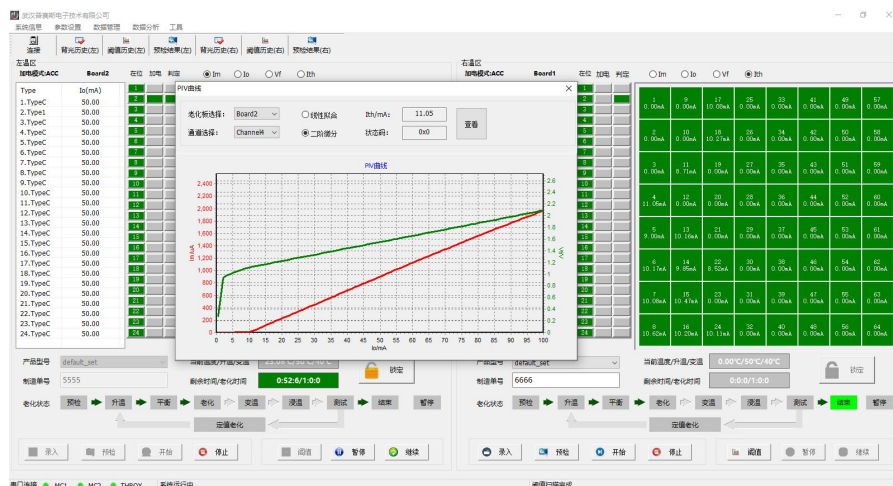
PRODUCT APPLICATION

- 批量生产环节中 LD T0 器件进行老化筛选
- 长时间可靠性失效测试分析

产品特点

PRODUCT FEATURES

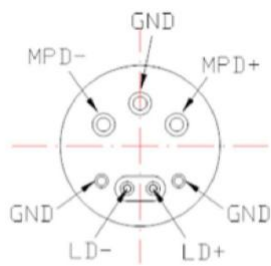
- 提供每路完全独立的驱动电流
- 软件切换支持各种类型封装 LD 器件的老化
- 支持多种算法计算 I_{th}



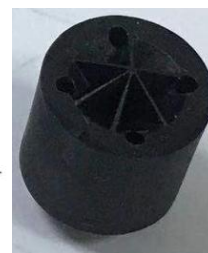
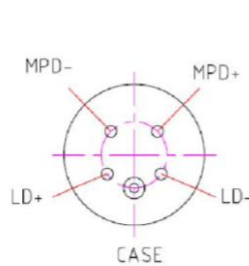
- ACC 恒流模式和 APC 恒背光模式可选
- 支持热插拔，可靠的 ESD/EOS 防护，保证器件老化期间的安全



- 硬件支持小电流和大电流两个档位，完美兼容 VCSEL 和 FP/DFB 激光器
- 64 路老化板作为通用载体，可以实现盘测、老化不同工位直接的转料，提高生产效率



25G VCSEL TO46



10G VCSEL TO46

技术参数

TECHNICAL SPECIFICATIONS

参 数	指 标
测试路数	单板 64 路，支持级联
LD 监控电流	0-250mA
PD 反偏电压	0-5V
LD 正向电压	0-3V
PD 监控电流	0-2000uA
管脚定义	软件切换支持各种封装类型的器件
LIV 扫描	支持 Im 扫描计算 Ith
数据库	系统自带 SQL 数据库，可以追述保存 LD 测试的数据
工作要求	25°C±5°C、湿度≤50%
存储要求	0°C~40°C、湿度≤50%
尺寸（宽 x 高 x 深）	482*67*550 (mm)
电源规格	220V/50HZ
功率	220V 160W