

## 大功率 VCSEL 测试机

### PSS WT-201



## 产品简介

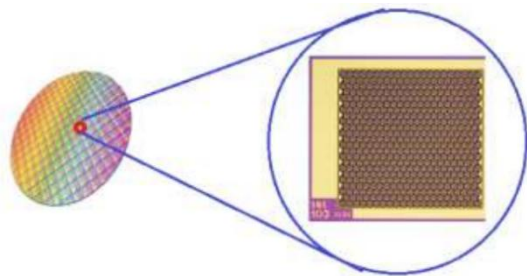
### PRODUCT INTRODUCTION

普赛斯高功率 VCSEL 测试机用于面发射类型 VCSEL 的 Wafer 测试，支持芯片的 LIV、光谱、近场、远场相关参数的测试，视觉自动识别，全自动完成每一颗芯片的测试；支持常温、高温双温测试，高温测试温度可由用户自定。兼容多种不同尺寸的 Wafer，向用户开放测量数据库，用于后续筛分工序。

## 产品应用

### PRODUCT APPLICATION

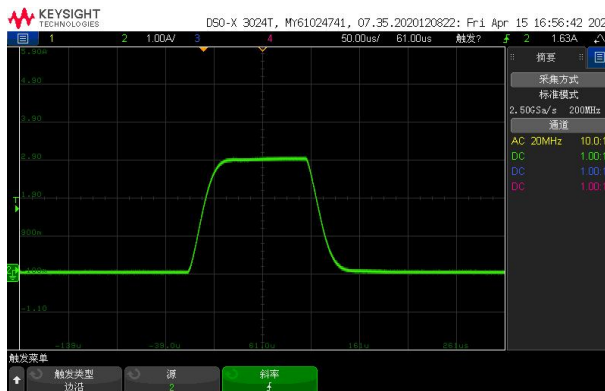
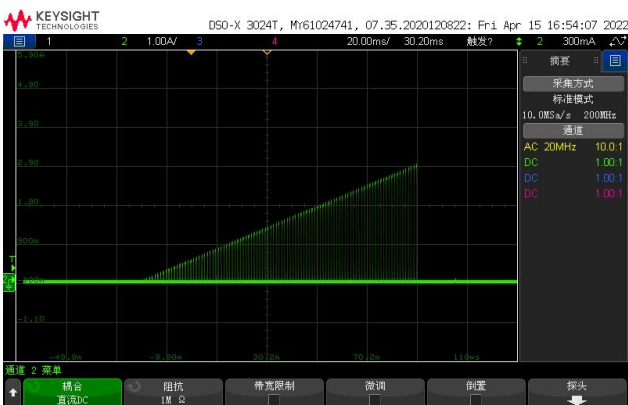
- 典型的人脸识别、车载雷达等应用的 VCSEL 芯片测试
- 高功率面发射芯片的验证测试



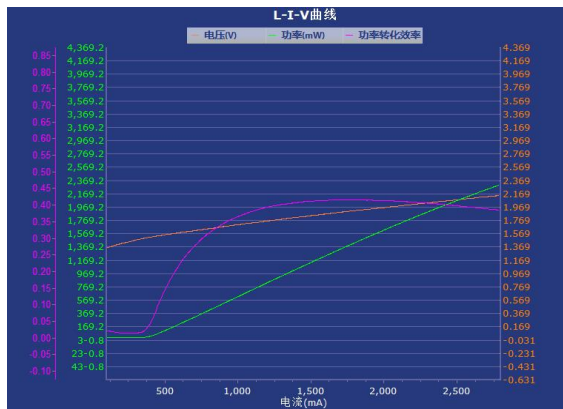
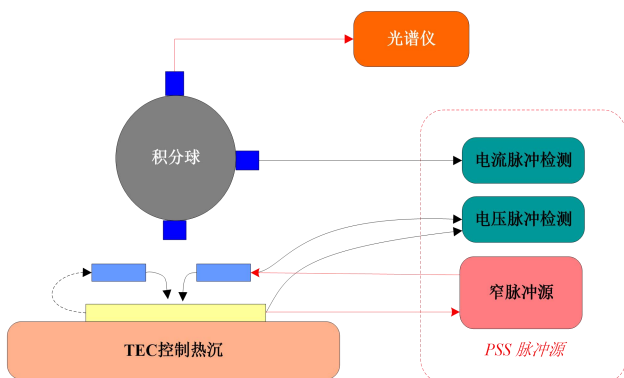
## 产品特点

### PRODUCT FEATURES

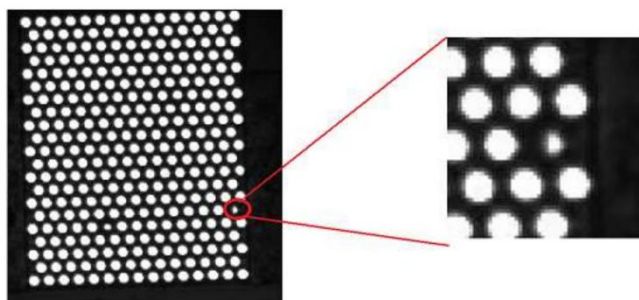
- 集成自制超窄脉冲 SMU、最小脉冲到 1us, 最大电流 30A



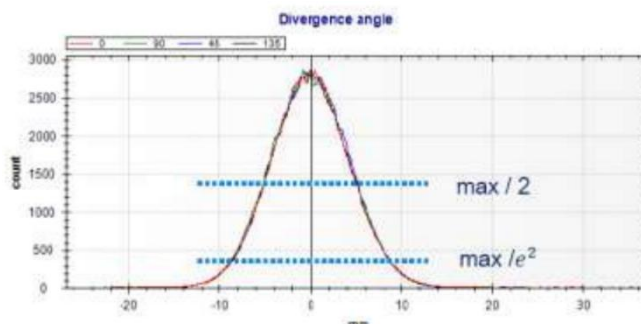
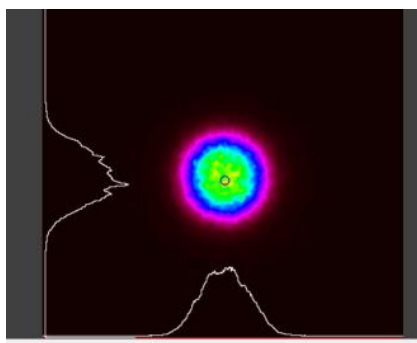
- 积分球同步收光，支持短脉冲 LIV 测试和光谱测试



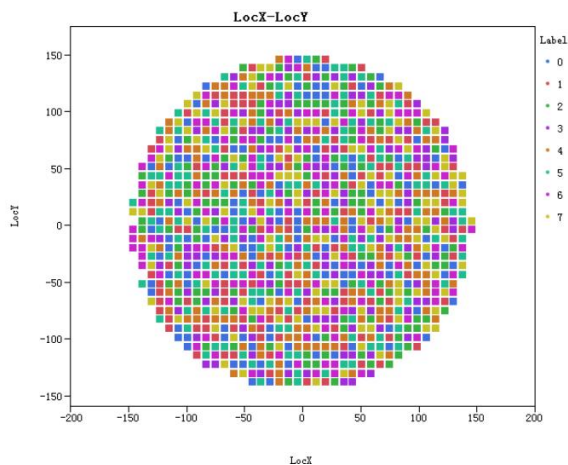
- 支持晶圆位置识别和自动调整
- 测试载台采用高导热材料，TEC 温控，温度范围可支持 15~100° C
- 支持四线制电压测试，排除环境线损对芯片电压测试结果的影响
- 支持快速光谱测试
- 支持 NF 均匀性与坏点检测



- 支持 FF 测试发散角测试



- 软件支持精确定位图、坐标数据生成，数据库自动存储数据及图片



- 开发的低感高电流探针，支持窄脉冲大电流测试



## 技术参数

### TECHNICAL SPECIFICATIONS

参数	指标
测试类型	支持同面和异面设计的 VCSEL
LIV 主要参数	$I_{th}$ 、P、 $V_f$ 、 $R_s$ 、SE、PCE，光谱参数等
脉冲加电	范围 0-30A
直流加电	范围 0-3A
电压测量	范围 0-10V
近场测试	支持
远场测试	支持
温度控制	15~100°C
波长范围	支持定制
电源	AC 220V 50Hz