

KASEI[®]

森林防护产品



山东华盛农业药械有限责任公司
山东华盛中天机械集团股份有限公司



公司简介

Company Profile

山东华盛中天机械集团股份有限公司（原山东临沂农业药械厂、临沂华盛企业集团总公司）成立于1951年，有72年的专业制造历史。公司坐落于山东临沂高新技术开发区，公司占地约80万平方米，总资产15亿元，现有员工3000余人；是一家拥有山东华盛农业药械有限责任公司、山东卡特重工机械有限公司、山东华盛中天工程机械有限责任公司等3个全资或控股子公司，集科工贸为一体的大型企业集团，是全国“五一”劳动奖状获得单位、中国机械500强、全国机械工业文明单位、机械工业管理进步示范企业、机械工业管理现代化企业，是中国最大的小型通用型汽油机、园林机械、植保机械、森林防护机械和小型工程机械生产出口基地，经济效益、规模实力、产品水平等多项主要经济技术指标多年来始终位居全国同行业首位。

经营范围：公司主要产品有30马力以下二冲程和四冲程通用型汽油机、二冲程和四冲程燃气机、园林机械、农业机械、林业机械、排灌机械、发电机组、工程机械等八大系列350余个品种。销售网络及售后服务遍布全球，其中公司小型通用型汽油机、园林机械、植保机械三大系列主导产品产销量、出口量均居行业全国第一位，公司产品国内市场占有率居主导地位，并出口到全球80多个国家和地区。

行业地位：公司是国家大型企业，是中国林业机械协会常务理事单位、国家林业局森林病虫害防治总站定点企业、中国消防协会会员单位、中国林业机械协会森林防火装备分会副会长单位，3A信用等级企业、中国农机协会常务理事单位、山东内燃机学会副理事长单位、临沂市企业家协会理事单位、中国内燃机工业协会小型汽油机分会副理事长单位。近年来先后主持起草国家标准、行业标准13项，参与起草17项。多次获得国家银质奖、国家科技进步二等奖、全国推广示范产品、全国重点推广产品、全国用户满意产品、中国农业知名品牌等国家级荣誉称号。2008年山东华盛农业药械有限责任公司被山东省认定为高新技术企业。

技术实力：公司研发实力雄厚，1995年被认定为省级技术中心，2009年被认定为国家技术中心，拥有国家认可实验室，是全国CAD应用工程示范企业、省级高新技术企业，山东省首批工业设计中心，建有博士后科研工作站，拥有中、高级职称以上专业研发人员300余人，产品研发手段先进，拥有专利近100项，每年有10余个具有自主知识产权的新产品通过省级鉴定投放市场，近期研制开发、达到欧V阶段和美国EPA第三阶段排放标准汽油机、燃气机及航模、车模、船模汽油机等，代表了当今小型汽油机的尖端水平，满足了欧美发达国家客户及模型爱好者的需求，公司新产品产值率在30%以上，取得了显著的经济效益和社会效益。





发展历程

Development History

1951年

公司前身“华盛铁木工厂”创立

1966年

公司更名为
“临沂农业药械厂”

1970年

国产1E40F 型小型
二冲程汽油机在我公司问世

1971年

我公司背负式喷雾喷粉机
WFB-18AC 批量上市

1983年

两次荣获行业质量最高奖
——国优银质奖。

1988年

率先引进日本公司生产技术，极大的提高了喷雾喷粉机的产品性能和技术水平，产销规模在国内植保机械行业占有80%以上，稳居榜首。

1985年

1989年

国产背负式割灌机在我公司问世

1995年

国产侧挂式割灌机、
背负式吹风机在我公司问世

1996年

国产背负式动力喷雾机
在我公司问世

2001年

公司“新型背负式机动喷粉喷雾机
研制开发”项目，荣获
国家科学技术进步奖二等奖。

2002年

国产背负式绿篱修剪机在我公司问世
同年公司开发出手持式绿篱修剪机

2008年

荣获“中国内燃机工业百年成就奖”被
国家五部委评定为高新技术企业燃气
产品荣获2008 年度美国EPA 环保奖

2009年

被国家发改委等五部门认定为
国家认定企业技术中心

2010年

公司被山东省科技厅命名为
山东省农业植保机械重点实验室

2011年

国内首架(电动)低空低量多旋翼
无人施药机在我公司研发成功
公司被商务厅命名为
首批山东省农业植保机械出口基地
节能减排汽油机1E36F-2E 产品
被评为国家重点新产品

2017年

接收富士重工EX 发动机全套技术，
向全世界提供自主品牌EX-KASEI
高端商用发动机

2019年

中国科协在我公司设立
“海外智力为国服务行动
计划临沂基地工作站”

2021年

荣获国家级单项冠军示范企业





资质荣誉

Qualification, honor

山东华盛中天机械集团股份有限公司

博士后科研工作站
POSTDOCTORAL PROGRAMME

全国博士后管委会
人力资源和社会保障部 制发
二〇一三年八月

国家认定

企业技术中心

国家发展改革委 科技部
财政部 海关总署 国家税务总局

山东华盛中天机械集团有限公司

国家认可实验室

CMA CNAS
中国合格评定国家认可委员会
二〇〇九年四月

企业信用等级证书
CERTIFICATE OF ENTERPRISE CREDIT GRADE

山东华盛农业药械有限责任公司

信用等级: AAA

2020年11月30日

中国消防协会
会员证书

会员名称: 山东华盛农业药械有限责任公司
法定代表人: 滕立志
地址: 山东省临沂市高新区中关村1号

2020年11月30日

高新技术企业证书

企业名称: 山东华盛农业药械有限责任公司
证书编号: GK202037003346
发证时间: 2020年12月8日
有效期: 三年

荣誉证书

山东华盛农业药械有限责任公司:
山东省制造业高端品牌培育企业

山东省市场监督管理局
二〇二〇年五月

山东华盛农业药械股份有限公司

**奥运安保精彩
服务保障一流**

中国人民解放队香港部队装备部赠
二〇〇八年九月

国家火炬计划重点高新技术企业证书

经评选, 山东华盛农业药械有限责任公司
为国家火炬计划重点高新技术企业

批准文号: 国科火字〔2014〕261号
No. GK2014370013

证书

制造业单项冠军示范企业

(2022年—2024年)

企业名称: 山东华盛农业药械
有限责任公司
主营产品: 割灌机

2022年11月29日

质量管理体系认证证书

山东华盛农业药械股份有限公司

GB/T 19001-2016/ISO 9001:2015

2022年11月29日

环境管理体系认证证书

山东华盛农业药械股份有限公司

GB/T 24001-2016/ISO 14001:2015 标准

2022年11月29日

中国合格评定国家认可委员会
实验室认可证书

山东华盛中天机械集团有限公司实验室

2019年09-10日

职业健康安全管理体系认证证书

山东华盛农业药械股份有限公司

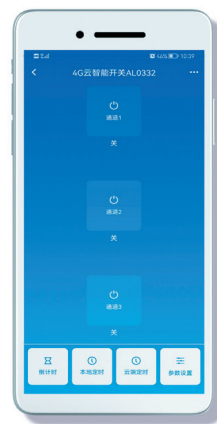
ISO 45001:2018 标准

2019年09-10日

便携式森林消防泵



产品名称	便携式森林消防泵
型号	JBQ5.0/3
泵型式	单级泵和三级泵可选
最大流量 (m ³ /h)	23
接口 (mm)	50 (进水口2"), 38/40 (出水口1.5")
启动方式	手拉启动
汽油机型式	单缸、二冲程、风冷
排气量 (ml)	135.4
最大功率/转速 (HP/r/min)	8/7000
整机净重 (kg)	15
外形尺寸 (长×宽×高) (mm)	400×320×400



「手机 APP 远程遥控启动」

产品说明:

- 1 多种启动方式: 手机 APP 远程遥控启动, 手拉启动, 一键电启动;
- 2 中继功能: 串联的水泵可以根据水流感应启动, 并可以根据水流的大小自动调节水泵的高速和低速, 无需专人看管设备;
- 3 水泵具有自发电功能, 可以给启动电源持续充电;
- 4 电喷式化油器, 可以精确控制进油量, 提高机器性能。

产品名称	便携式森林消防泵
型号	JBQ8.0/4
发电机形式	单缸、风冷、二冲程
功率转速 (Hp/r/min)	8/7000
最大扬程 (m)	170
最大压力 (MPa)	1.7
最大流量 (m³/s)	25
燃油箱容积 (L)	25
机器重量 (kg)	15
耳旁噪音 (db (A))	104

便携式森林消防泵



高压水带 (选配)



快速水带铺设背包



吸水管



引水泵



电启动线



电池



充电器



起动机



25L油箱



燃油管



油箱背包



维修工具



管路附件箱



三通阀



单向阀



专用扳手



直流水雾喷枪



止水箍



止水钳



1.5 寸快接头



止回式底阀过滤器



吸水管快速接头



直流喷枪



进出口转换接头



产品特点

- ① 可串联，可并联，连接方便；
- ② 手起动或电起动，起动方便；
- ③ 可手推，行军方便；
- ④ 结构紧凑、重量轻、噪音小、性能稳定；
- ⑤ 发动机结构为斜置单缸，OHC。



手推式森林消防泵



产品名称	手推式森林消防泵
型号	JBQ5.0/3-S
发动机形式	单缸风冷四冲程
输出功率 (hp/r/min)	7/4000
泵体结构	三级离心泵
最大扬程(m)	170
工作压力(MPa)	1.7
最大流量 (m ³ /h)	23.5
整机重量(kg)	30
进出水口直径(mm)	50/38

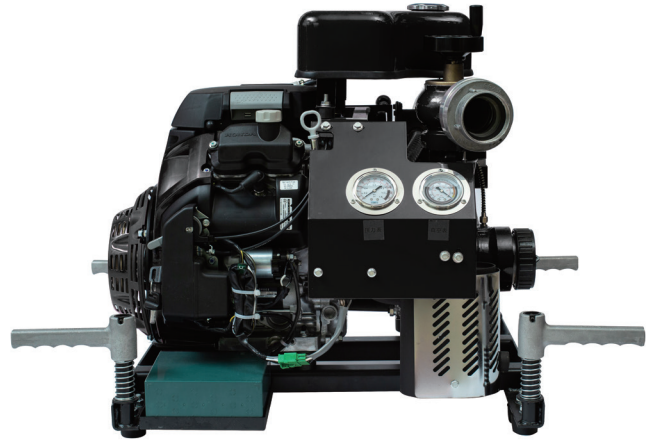


产品特点:

- ① 采用斯巴鲁EX210四冲程汽油机，轴输出方式，意大利进口隔膜泵，
- ② 整机扬程可达550米，作业半径1000米。成功地解决了高山消防灭火的困难。

产品名称		手推式森林消防泵
型号		JBQ40/0.6G
水泵的主要参数	吸水口公称直径 (mm)	25
	出水口公称直径 (mm)	13
	最大流量 (L/min)	40
	额定压力 (MPa)	4
	吸深 (m)	6
	最大工作压力 (MPa)	5.2
	喷嘴规格 (mm)	2~4
发动机主要参数	型式	单缸、四冲程、顶置凸轮、强制风冷
	型号	EX21
	启动方式	手拉启动，电启动 (选配)
	功率/转速 (kW/r/min)	3.7/4000
	排量 (mL)	211
泵机组	净重 (kg)	35
	外形尺寸 (长×宽×高) (mm)	892×663×546
	包装箱尺寸 (长×宽×高) (mm)	915×685×570

试验场地：临沂市费县塔山国家森林公园，水源到山顶水管长约1150米，高度落差约309米。



产品特点:

- 1 大容量腔体真空泵**
改良腔体真空泵，排气量提升2倍，引水时间小于10秒，引水高度可达9米。
- 2 大出水流量**
可达到25升每秒的出水量，保证给消防车供水。
- 3 可多台机器串联工作**
通过专用的连接工具，使多台设备能同时串联工作，达到远距离供水的目的。
- 4 自动停机保护装置**
带有机油保护装置，当机油低于工作需要液面时，发动机停止运转。
- 5 免维护蓄电池**
免维护蓄电池能有效防止电解液外泄而引起的环境污染。
- 6 自动充电装置**
自动充电功能，机器在运转过程中自行给蓄电池充电，保证蓄电池电量充足。
- 7 设备噪音低**
大容量排气筒有效吸收发动机噪音，降低噪音污染。

产品名称	高扬程森林消防泵
型号	JBQ6/16
发动机形式	本田双缸风冷四冲程汽油机
发动机功率 (kW/r/min)	13/3600
最大流量 (L/min)	960
启动方式	手拉/电启动
吸深 (m)	7
进/出水口直径 (mm)	80/65
最大工作压力 (MPa)	0.8
质量 (kg)	90



产品特点:

- ① 扬程高 进口发动机，垂直扬程500m
- ② 流量大 进口隔膜泵，流量达120L/min
- ③ 震动小 橡胶柱减震，震动小，运行平稳
- ④ 噪声小 作业环境清静，噪音小，仅为91dB
- ⑤ 安装快 进出水口为快接结构，安装快捷
- ⑥ 启动快 一键电启动，方便快捷
- ⑦ 昼夜用 含照明装置，满足夜间作业需求



高扬程森林消防泵



产品名称	高扬程森林消防泵
型号	JBQ50/2G
发动机形式	单缸、风冷、四冲程
功率/转速 (kW/r/min)	9/4000
最大射程 (m)	28
额定流量 (L/min)	120
整机净重 (kg)	50
最大扬程 (m)	500
噪声 (dB)	91
启动方式	手拉、电启动



产品特点

- ① 扬程高，23HP 进口发动机，整机扬程 800m；
- ② 流量大，进口隔膜泵，流量达 180L/min；
- ③ 安装快，进出水口为快接，安装快捷；
- ④ 启动快，一键电启动，方便快捷；
- ⑤ 昼夜用，含照明装置，满足夜间使用。



高扬程森林消防泵



产品名称	高扬程森林消防泵
型号	JBQ80/3G
发动机形式	双缸、四冲程、风冷
泵体形式	意大利进口隔膜泵
发动机功率 (Hp/r/min)	23/4000
进出水口直径 (mm)	40/40
额定流量 (L/min)	180
额定压力 (MPa)	7
最大压力 (MPa)	8
整机扬程 (m)	800
起动方式	电起动

产品特点

- ① 新开发高压泵；
- ② 配带压力表，实时监测；
- ③ 无缝铜管材质更优；
- ④ 水封位置终生免润滑；
- ⑤ 重量轻，携带方便；
- ⑥ 可搭配 200m 以上胶管作业；
- ⑦ 一机两用，可连接水泵。



产品名称	手抬式消防泵
型号	3WZ-9A
汽油机排量 (ml)	40
最大功率 (KW/r/min)	1.25/7000
柱塞直径 (mm)	22
传动比	52:13 (4)
工作压力 (MPa)	0-3.5
流量 (L/min)	≥9
重量 (kg)	9.5



产品特点

- 1 自主研发设计，动力稳定，性能强劲；
- 2 高扬程压力泵，扬程可达 65m；
- 3 多级减震，整机振动小，运行平稳。

产品名称	手抬式消防泵
型号	50ZB65-3.5Q
发动机形式	单缸风冷四冲程
发动机功率 (Hp/r/min)	6/4000
出水口直径 (mm)	50
最大扬程 (m)	65
最大压力 (MPa)	0.65
最大流量 (m ³ /h)	30
质量 (kg)	26
启动方式	手拉启动或电启动



尺寸小，重量轻

9kg便携式消防泵，配备单级离心泵和低排放发动机。

强大而稳定的动力组合，压力高达0.7Mpa，流量可达270L/min。

产品名称	森林消防泵
型号	JBQ5.0/6
发动机型式	低排放发动机
功率 (KW)	2.2
最大流量 (L/min)	270
最大压力 (MPa)	0.7
重量 (kg)	9
油箱(L)	0.8
泵体	单级泵



产品特点:

- 1 产品技术先进**
采用华盛专利的四冲程发动机;
- 2 发动机风力强劲**
风机出口风量能达到 $0.45\text{m}^3/\text{s}$;
- 3 超大空滤结构设计**
第一级为超大海绵过滤系统, 第二级为合成纸过滤系统, 满足苛刻的使用环境要求;
- 4 发动机护罩全包围**
可有效预防油管在行军过程中被划破等问题, 保护油管安全; 加装不锈钢吹风筒。

产品名称	四冲程背负式风力灭火器
型号	6MF-19-45C
功率与整机工作转速 (kW/r/min)	3.2/7300
风筒出口风量 (m^3/s)	0.45
净质量 (kg)	11
有效灭火距离 (m)	1.9
一次加油连续工作时间 (min)	110
标定转速下耳旁噪声 (dB)	95
手感振动加速度 (m/s^2)	1.8



产品特点：

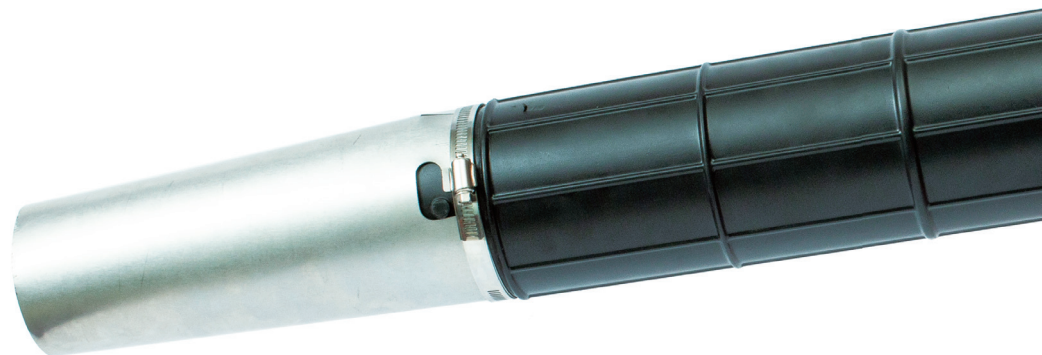
- ① 风力强劲**
风机出口风量能达到 $0.49\text{m}^3/\text{s}$ 。
- ② 防护油管**
油管全包围结构，安全防护。
- ③ 技术先进**
自主专利，二代低排动力。
- ④ 舒适背垫**
海绵内芯，舒适透气。
- ⑤ 耐火风筒**
末端加装不锈钢吹风筒。

背负式风力灭火机



产品名称	背负式风力灭火机
型号	6MF-19-45
功率与整机工作转速 (kW/r/min)	3/7000
风筒出口风量 (m ³ /s)	0.45
整备质量 (kg)	10.6
有效灭火距离 (m)	1.91
一次加油连续工作时间 (min)	81
标定转速下耳旁噪声 (dB)	101

重新设计风机流道，提高风机效率，出风量、最高风速等性能指标卓越。空滤器采用纤维素滤纸，具有良好过滤效果，适用于空气环境恶劣、风沙尘土较多的环境。供油系统采用全包裹式防护设计，保护油路免受来自外界的破坏，保证行军及操作安全。发动机实测功率 $\geq 3\text{kW}$ ，为风机提供强有力的动力及扭矩保障。



人体工学支撑架 5

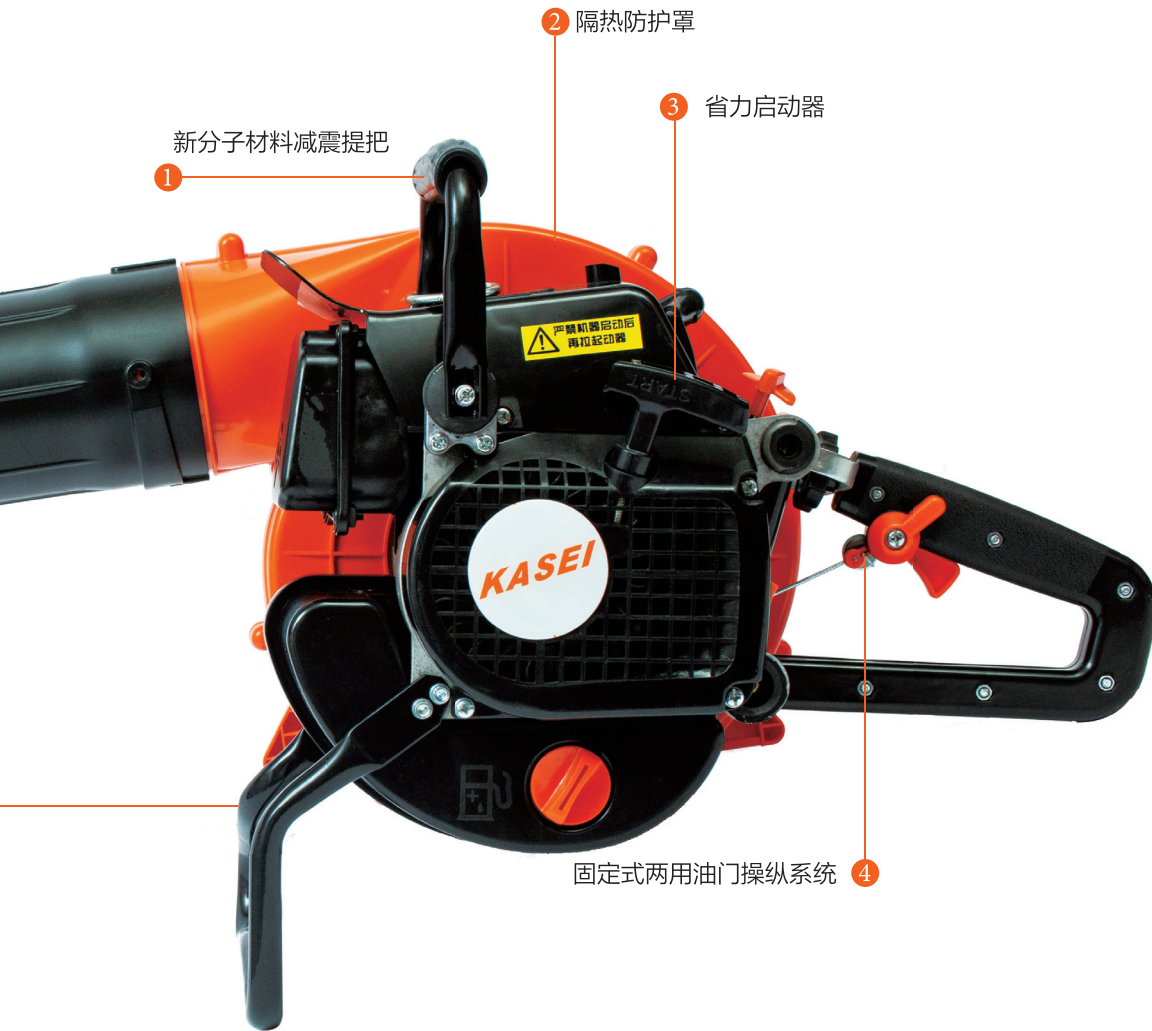


可加配20升背负式水袋和专用吹风管
即可换装成风水灭火机

产品特点:

- 1 重量轻**
整机重量仅为7.5kg。
- 2 震动小**
三点橡胶柱减震手把，降低震动。
- 3 性能高**
优化风道设计，风量大，灭火远。
- 4 材质优**
蜗壳和风管采用耐高温工程塑料。
- 5 无级调速**
油门手柄可任意控制转速。
- 6 双背带结构**
既满足行军需求，又降低作业强度。

便携式风力/风水灭火机



产品名称	风力灭火机	风水灭火机
型号	6MF-22-50	6MFS-7
功率与整机工作转速 (kW/r/min)	4/8500	4/7500
风筒出口风量 (m ³ /s)	0.5	0.5
喷水量 (L/min)	/	≥7
有效喷水距离 (m)	/	≥10
整备质量 (kg)	7.5	30
有效灭火距离 (m)		2.2
一次加油连续工作时间 (min)		39
标定转速下耳旁噪声 (dB)		105
手感振动加速度 (m/s ²)		18



产品说明:

- ① 配备可调节专用灭火水枪。
- ② 整机重量仅有10公斤，特别适合背负式快速行军；可以与背负式灭火机、灭火工具等组成灭火分队，快速抵达火场，高效、迅速的扑灭火情。
- ③ 采用数字控制点火，磁电机数字限速，使用更稳定、更平顺、更可靠。

产品名称	高压细水雾灭火机（高压水枪）
型号	6MSW-5-7
发动机形式	单缸、风冷、二冲程
发动机排量（ml）	25.4
整机净质量（kg）	10
额定功率（kW/r/min）	0.75/7500
水平射程（m）	8.7
最大流量（L/min）	7
启动性能（S）	8
耳旁噪声（dB）	95

高压细水雾灭火器



产品说明:

- ① 采用华盛专利的四冲程发动机，满足国家最新国二排放标准，同时可配选进口本田发动机。
- ② 配备三级伸缩式高压喷枪，便于保存和快速行军。
- ③ 整机重量仅有13公斤，特别适合背负式快速行军；可以与背负式灭火器、灭火工具等组成灭火分队，快速抵达火场，高效、迅速的扑灭火情。
- ④ 采用数字控制点火，磁电机数字限速，使用更稳定、更平顺、更可靠。

产品名称	高压细水雾灭火器
型号	6MSW-11-7
发动机标定功率 (HP)	1.8
起动性能 (s)	8
工作压力 (MPa)	11
额定流量 (L/min)	7
水平射程 (m)	直流10雾化9
净质量 (kg)	13
水袋容积 (L)	20
单袋水连续工作时间 (min)	7



产品名称	风水灭火机
型号	6MFSH-7
功率与整机工作转速 (kW/r/min)	4.5/8500
风筒出口风量 (m ³ /s)	0.4
有效喷水距离 (m)	≥13
整備质量 (kg)	30
有效灭火距离 (m)	1.81
一次加油连续工作时间 (min)	50
标定转速下耳旁噪声 (dB)	105
手感振动加速度 (m/s ²)	21

电动灭火水枪



产品说明:

- ① 自带电源、储水箱，适合森林野外防火，一次充电可连续工作4h。
- ② 整机重量轻，特别适合背负式快速行军；水枪射程远，可以进行高效的灭火。
- ③ 各运动部件运转灵活，背带符合人体工学设计，有充分吸收震动的软垫，并在背带上装备快脱装置，在作业时更加安全可靠。

产品名称	背负式电动灭火水枪
型号	6MSW-18D
净重 (kg)	6
水箱容积 (L)	18
工作压力 (MPa)	0.15~0.43
流量 (L/min)	3
隔膜泵	DC12V (1~2) A
连续工作时间 (h)	6
水平射程 (m)	≥8



产品特点

- ① 一机三用，可以风力灭火、风水灭火和泡沫灭火；
- ② 框架采用铝合金材质三级可伸缩移动拉杆，可背负和单手拖拽机器；
- ③ 机架背架具有系统减震结构和缓冲透气背垫，安全舒适；
- ④ 可根据不同火灾，自主调节产生 7~20 倍的泡沫灭火剂，适应多样火情。



背负式泡沫灭火器



产品名称	背负式泡沫灭火器
型号	6MFSH-19-40
发动机功率 (kW/r/min)	4/7000
有效风力灭火距离 (m)	1.9
出风口流量 (m ³ /s)	0.4
泡沫灭火距离 (m)	26
泡沫灭火喷水垂直高度 (m)	16
泡沫灭火最大喷水量 (L/min)	130
耳旁噪声 (dB)	100
净质量 (kg)	16

油 锯



产品特点:

- ① 油锯采用华盛弧形定向流扫气道分层扫气专利技术的二冲程发动机，排放满足欧 II 和EPA排放法规要求，尾气排放较传统二冲程发动机降低近50%，节能环保；功率、扭矩较传统二冲程发动机提高近15%；燃油消耗率较传统二冲程发动机降低近20%；采用数字控制点火器，点火能量高，具有限速功能，运转稳定，工作可靠。
- ② 锯链防松张紧机构。锯链防松张紧机构用于锯链松时的张紧调节，采用一字头套筒扳手调节，操作简便、可靠。
- ③ 刹车盖板。刹车盖板采用镁合金制作，重量轻、比强度高、耐高温、环境适应性强，提高整机使用寿命。

产品名称	油 锯		
型号	YD-58	YD-65	
排量 (mL)	50.8	65	
最大功率/转速 (kw)	2.6/9000	3.4/9000	
燃油润滑油	FC级二冲程汽油机机油		
锯链润滑油	SAE#10W-30		
汽油与机油容积混合比	30:1		
起动方式	手拉自回绳起动		
汽油油箱容积 (mL)	540		
机油油箱容积 (mL)	280	300	
净质量 (kg)	5	6	
导板长度 (in)	16	18	20
锯链尺寸 (in)	0.325		

产品特点：

- ① 汽油机使用分层扫气技术，通过了国二排放限值要求；
- ② 采用10寸的油锯导板；
- ③ 最大允许切割直径200-250mm的枝干；
- ④ 机具杆可以在3m-4.3m之间调节。



产品名称	高枝锯
型号	KS327
排量 (ml)	27.2
净重 (kg)	8.2
油箱容量 (L)	0.8
最大切割直径 (mm)	200-250
配套动力	HP26
功率 (kW/r/min)	0.7/7500
润滑油箱容量 (L)	0.1



华盛新款动力引擎

一体式操控系统

减震定位组合

新式空气滤清系统

专利设计传动箱

产品特点:

- 1 华盛新款动力引擎**
1.25kW新款动力，动力充沛强劲。
- 2 一体式操控系统**
油门、电开关一体式操控系统，方便快捷，带安全自锁控制。
- 3 减震定位组合**
自主专利设计（专利号 ZL201320168890.8），采用新分子材料减震元件，多级减震，手把振动小。
- 4 专利设计传动箱**
全新设计高强度传动箱，全部采用日本进口高强度高精度传动零件，带防过载专利设计系统（专利号 ZL201320225286.4）。
- 5 新式空气滤清系统**
空气滤清效果好，人性化设计，免工作即可保养维护。

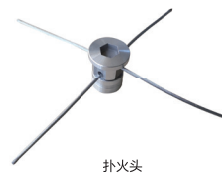
其他技术特点:

- 1、高强度传动系统**
2mm加厚铝管，提高了铝管的强度； $\phi 10$ mm的中空硬轴，既能减轻重量又不影响工作强度；花键由传统9齿改为11齿，同时增大了齿深，提高了传递扭矩时的平稳性。
- 2、全新设计离合器组合**
全新设计的离合器组合，安全可靠寿命长。
- 3、加宽加厚背带**
采用全新设计的大背带，加宽加厚，减震效果好；符合欧盟CE安全认证的易脱钩设计，安全可靠。
- 4、高可靠性工作头**
全新设计金属嵌件防爆绳轮；2.8mm加厚三齿刀片；嵌钻石级别高强度耐磨合金钢刀头40齿刀片，开辟隔离带利器。

产品名称	侧挂式清林锯	背负式清林锯
型号	CG400	BG40
发动机排量 (ml)	39.8	
发动机功率/转速 (kW/r/min)	1.25/7000	
整机净重 (kg)	6.8	8.9
手感振动 (m/s ²)	5.0	3.1
燃油消耗率 (g/kW·h)	460	
油箱容积 (L)	1.0	
配套工作头	40齿合金刀片、扑火头、清理头	

产品特点:

- ① 针对森防市场设计的专业款割灌机，动力强劲，功率达1.25kW，专业用于森林火场隔离带灌木杂草清理，适合高强度、高负荷作业。
- ② 采用先进的闭气扫气道缸体技术，超低油耗，保养维修方便；全新设计高强度传动箱，全部采用日本进口高强度、高精度传动零件，全新配备金属扑火头，能有效切断树干残留火种，提高灭火效率；同时配备加厚三齿刀片，嵌钻石级别高强度耐磨合金刀头40齿合金刀片。



产品特点:

- ① 日本富士重工技术高性能汽油机;
- ② 油报警器, 有效保护动力系统;
- ③ 1mm镀锌钢板材质, 美观耐用;
- ④ 高品质发电机, 更省油;
- ⑤ 静音消音器, 更舒适;
- ⑥ 优质品牌断路器, 有效保护电力系统;
- ⑦ 产品结构优化设计, 重量轻、体积小。



型号	EG3000
配套动力	EX21
动力形式	强制风冷、4冲程、OHC
排量 (ml)	211
额定功率 (kw)	3.2
额定电压 (V)	230
输出频率 (Hz)	50
油箱容积 (L)	13
机油箱容积 (L)	0.6
连续工作时间 (hr)	7.5
重量 (kg)	43
外形尺寸 (mm)	620*435*475



KS1000i



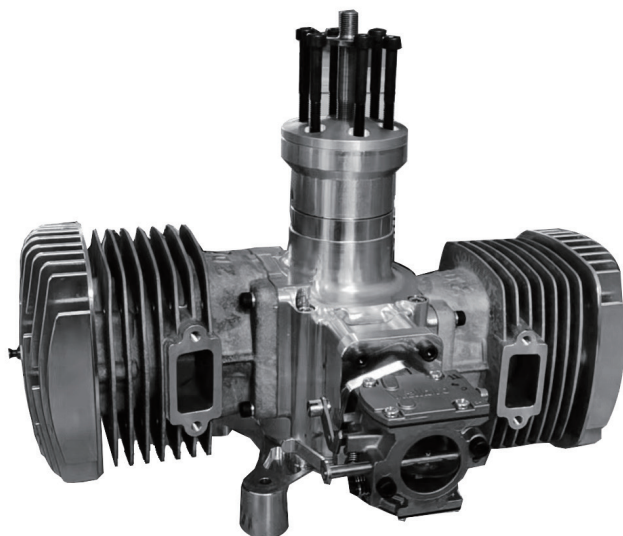
KS2000i

产品特点:

- ① 绿色动力、经济节能、超静音;
- ② 输出稳定正弦波, 可直接为电脑等高科技设备作电源;
- ③ 具有USB接口, 输出12V直流电, 可直接为手机等充电;
- ④ 结构紧凑, 重量轻。

型式	瓦特数		典型装置	应用		
	起动	额定		装置	起动	额定
白炽灯 加热装置	×1	×1	白炽灯 电视机	白炽灯 100W	100VA (W)	100VA (W)
荧光灯	×2		荧光灯	荧光灯 40W	80VA (W)	60VA (W)
马达驱动 装置	×3~5	×2	电冰箱 电风扇	电冰箱 150W	450 ~750VA (W)	300VA (W)

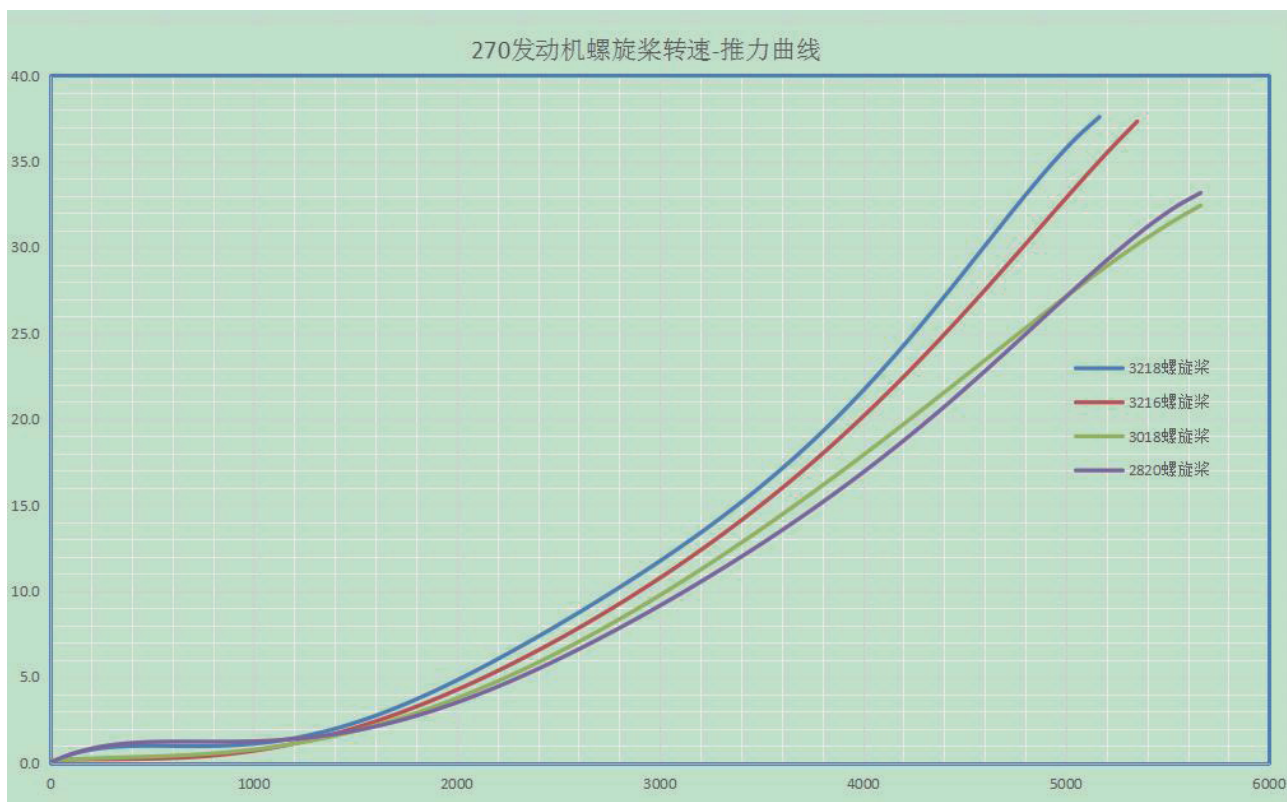
型号	KS1000i	KS2000i
输出电压 (V)	交流 (AC) 230	交流 (AC) /230
输出频率 (Hz)	50/60	50/60
连续工作时间 (H)	≥3	≥4
额定输出功率 (kW)	0.9	1.6
功率参数	1	2
重量 (kg)	14	20



型号	2HE270F
排量	270ml
功率	16kW (22HP)
缸径	64mm
冲程	42mm
稳定转速范围	1000-7000r/min
重量	7.2kg (不含排气管)
曲轴	一体成型曲柄；双滚针轴承；过盈配合3个球轴承
缸体	铝合金压铸；加厚镀铬层；可选配镍基碳化硅镀层
点火系统	CDI直流电火模块；可选配双定子磁电机点火；双缸同时点火
供油系统	膜片化油器；可选配电喷
火花塞	CM-6 (NGK或湘火炬) 或U20M-U (Denso日本电装)
燃油	92号及以上汽油或航空汽油；增加预热模块可用RP-3航空煤油
润滑油	推荐使用FD级全合成二冲程机油
燃油与润滑油比例	FD级40~50: 1; FC级30: 1
选配件	排气管；起动电机；发电机；启动发电一体机

推荐螺旋桨及推力及油耗

螺旋桨规格	全油门推力及转速	油耗
28 × 20	34kgf/5600r/min	9L/h
30 × 18	33kgf/5600r/min	9L/h
32 × 16	38kgf/5400r/min	8.8L/h
32 × 18	37kgf/5100r/min	8.6L/h
32 × 20	38kgf/4300r/min	7.5L/h
重量 (kg)	14	20





3WZ-7

型号型号	3WZ-7
动力	139FE
功率 (kW/r/min)	0.7
药箱容积 (L)	25
重量 (kg)	11.2
工作压力 (MPa)	1.5-2.5
荷电方式	静电感应式

型号	3WD-18J
重量 (kg)	6.2
额定容积 (L)	18
蓄电池	12V8Ah
工作压力 (MPa)	0.15- 0.4
荷电方式	接触式



3WD-18J

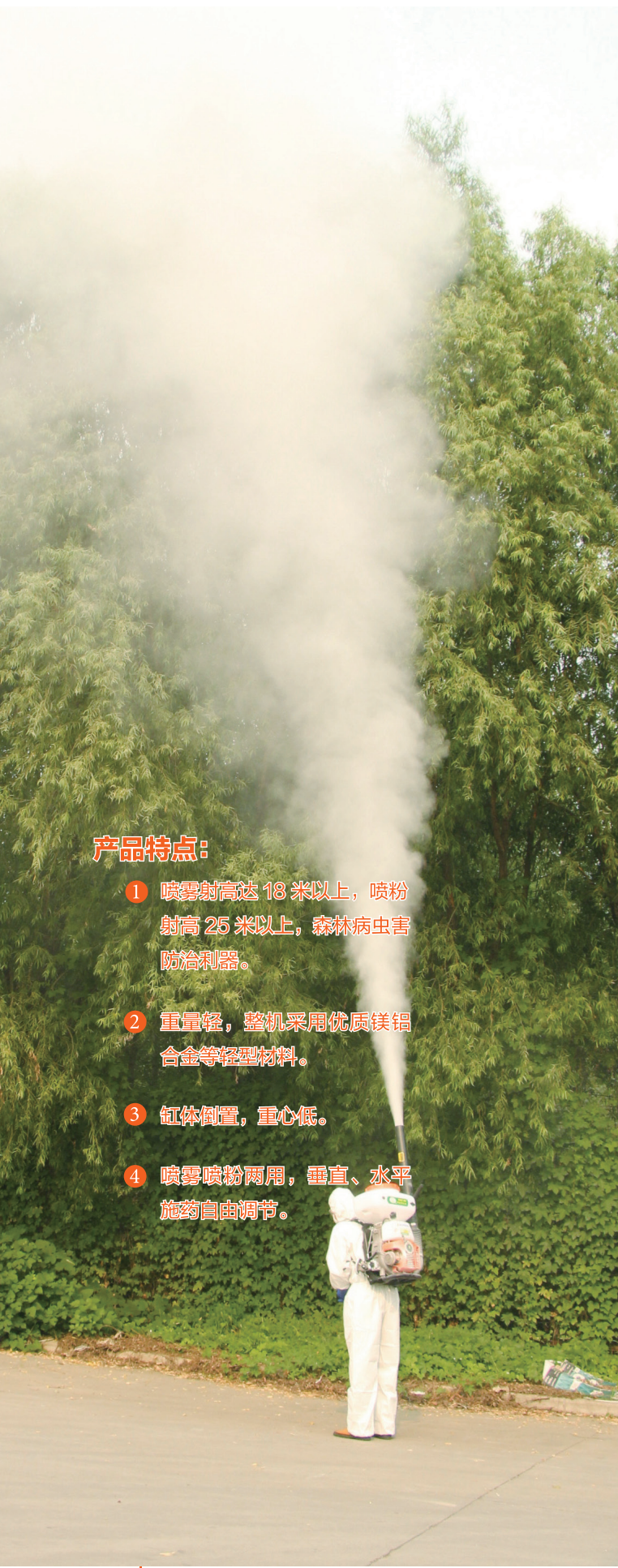


喷雾喷粉机



3WF-3A

型号	3WF-3A
输出功率 (kW/r/min)	2.13/8000
药箱容积 (L)	26
油箱容积 (L)	1.3
净量 (kg)	11
射程 (m)	12



产品特点:

- 1 喷雾射高达 18 米以上，喷粉射高 25 米以上，森林病虫害防治利器。
- 2 重量轻，整机采用优质镁铝合金等轻型材料。
- 3 缸体倒置，重心低。
- 4 喷雾喷粉两用，垂直、水平施药自由调节。



产品名称	背负式射高机
型号	3WF-20
药箱容积 (L)	20
油箱容积 (L)	2
主机净重 (kg)	12
水平射程 (m)	≥21
水平喷雾量 (kg/min)	≥5.35
水平喷粉量 (kg/min)	≥3.5
功率 (kW/r/min)	4.2/7000
包装箱尺寸 (mm)	600 × 400 × 750

打孔注药机



产品特点:

- ① 施药时先在树木底部用机器钻孔，然后将配好的药液使用专用注药机械注入树木内，经树杆吸收即可杀死全部害虫。
- ② BG305D是国内首创专利产品（ZL200920266135.5），广泛应用于森林病虫害防治，重量轻，操作简单，施药方便,无药害，环保，不受树木大小高矮限制，杀虫可靠彻底。



产品名称	打孔注药机
型号	6HZB305- 10 (BG305D)
排量 (cm ³)	30.5
净重 (kg)	9
功率 (kW/r/min)	0.81/6000
包装箱尺寸 (mm)	410×310×440
钻头可选	φ 6 或 φ 10
* 配套动力可定制为四冲程汽油机	



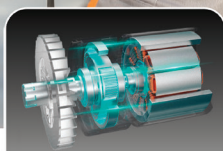
采用无刷直流电机，体积小，重量轻，动力强劲。控制器智能调节，极限扭矩可达2Nm；运转效率高，而且免维护。



MAXIMUM DRILLING CAPACITY



BRUSHLESS MOTOR



无刷电机

提高效率、提高可靠性、降低噪音并延长产品使用寿命。



航空接头

具有快速插拔自锁功能，能有效抗振动、冲击，且能防止因拉动电源线导致的断连情况发生。



一键式控制板

操控简单，更加直观了解机器状态。

产品名称	36V背包式锂电打孔注药机	
型号	6HZZ36-08	
电池	电压 (V)	36
	类型	锂电
	容量 (Ah)	6.6
	运行时间 (h)	4
打孔注	电机类型	直流无刷电机
	钻头直径 (mm)	φ8, φ10
	电机额定功率 (W)	750
	电机转速 (r/min)	高速 8000; 低速 6000
	整机重量 (kg)	手持部分 3.3; 背负电池包 2.8
充电器	输入电压 (V)	110 或 220
	输出电流 (A)	3
	充电时间 (h)	2

锂电喷雾机



重量轻、风速大、喷射距离远。为了精确应用，操纵设有高低、速两档，满足不同作业状况使用。舒适的背包设计，带衬垫和可调节肩带，让您在院子里舒适地喷洒。



VARIABLE
SPEED



RUNS OVER
30 MINUTES



BRUSHLESS
MOTOR



免工具按钮
快速拆装按钮、更换电池方便。



变速油门
操纵设有高低、速两档，满足不同作业状况使用。



豪华背垫
加大加厚背垫，操作更舒适。

产品名称		锂电喷雾机	
型号	3WB D-8		
电池	电压 (V)	36	
	类型	锂电	
	容量 (Ah)	7.5	
	运行时间 (min)	30	
喷雾机	电机类型	直流无刷电机	
	喷雾距离 (m)	8	
	电机额定功率 (W)	700	
	药箱容积 (L)	15	
	流量 (L/min)	1.6	
	风速 (m/s)	45	
充电器)	输入电压 (V)	110 或 220	
	输出电流 (A)	3	
	充电时间 (h)	2.5	

华盛中天
与您共创美好明天
SINCE 1951



山东华盛农业药械有限责任公司
山东华盛中天机械集团股份有限公司

地址：中国·山东·临沂市高新技术开发区中天路1号

全国服务热线：400-8539-700

传真：0539-8488615

邮编：276017

公司网站：www.hsz.cn