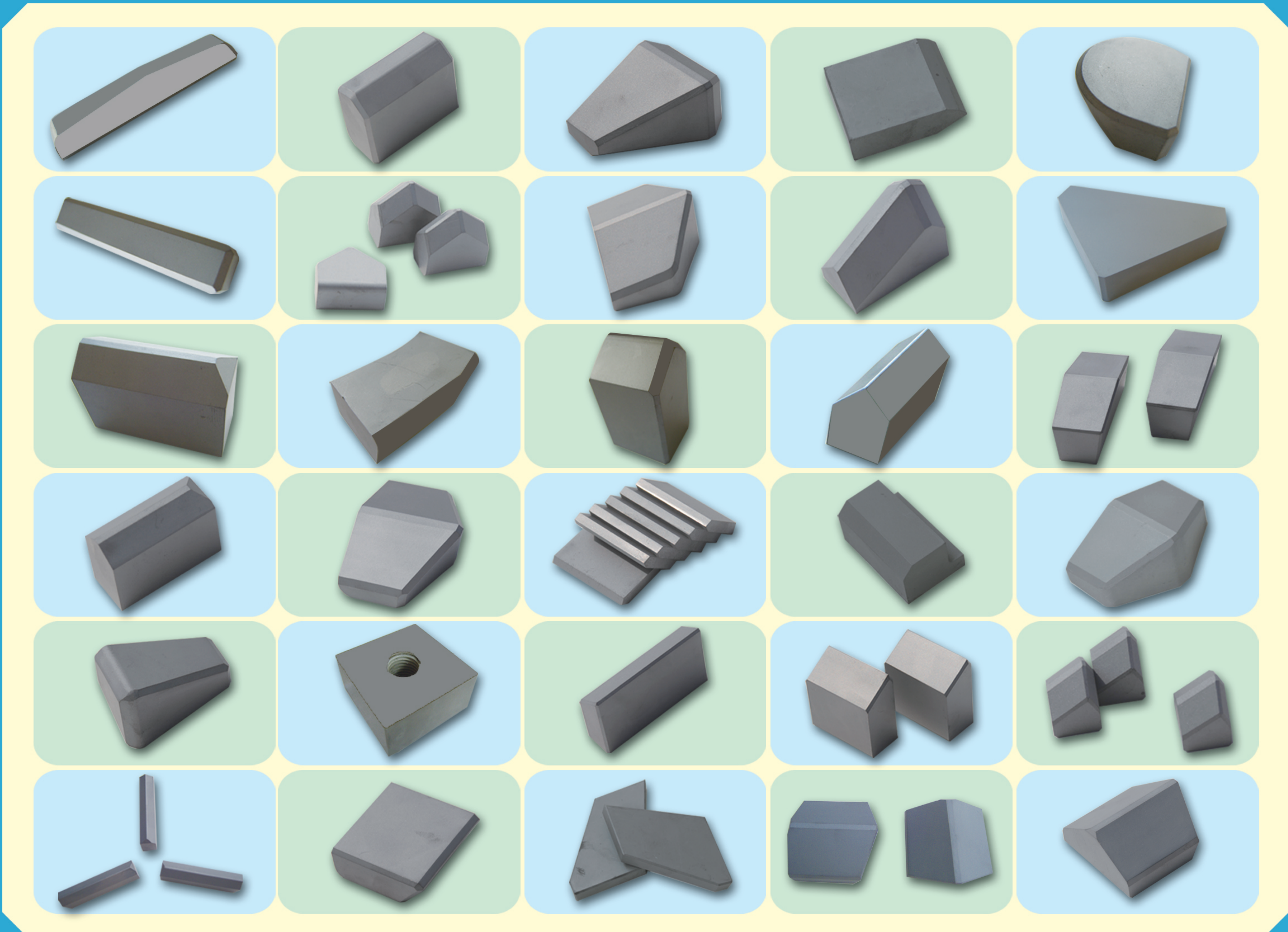


# 硬质合金盾构齿

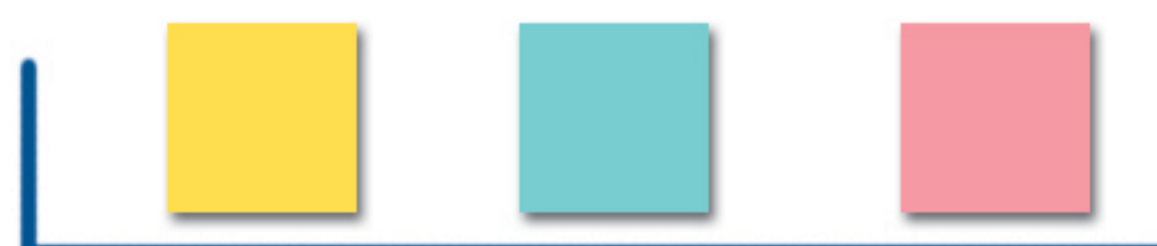
济南市冶金科学研究所有限责任公司是国内最早研制开发并批量生产硬质合金盾构刀具的企业，多年来与国内外多家著名公司合作，为其提供盾构机配套刀具，硬质合金盾构齿已成为本公司主打的品牌产品之一。

通过十多年的技术积累和装备优化，自主研发生产了JK、JCK等多牌号的硬质合金盾构齿，品种多达2000余种，年生产能力200多吨。随着盾构机在世界范围内隧道开凿工程中的应用，本公司生产的硬质合金盾构齿经历了各种地质环境的考验，进尺长度、刀具更换频率均达到甚至优于国际同类产品，而且对复合地层具有良好的通用性。本公司已成为多家国际知名企业在中国硬质合金盾构齿的定点生产厂家。





## 盾构合金牌号



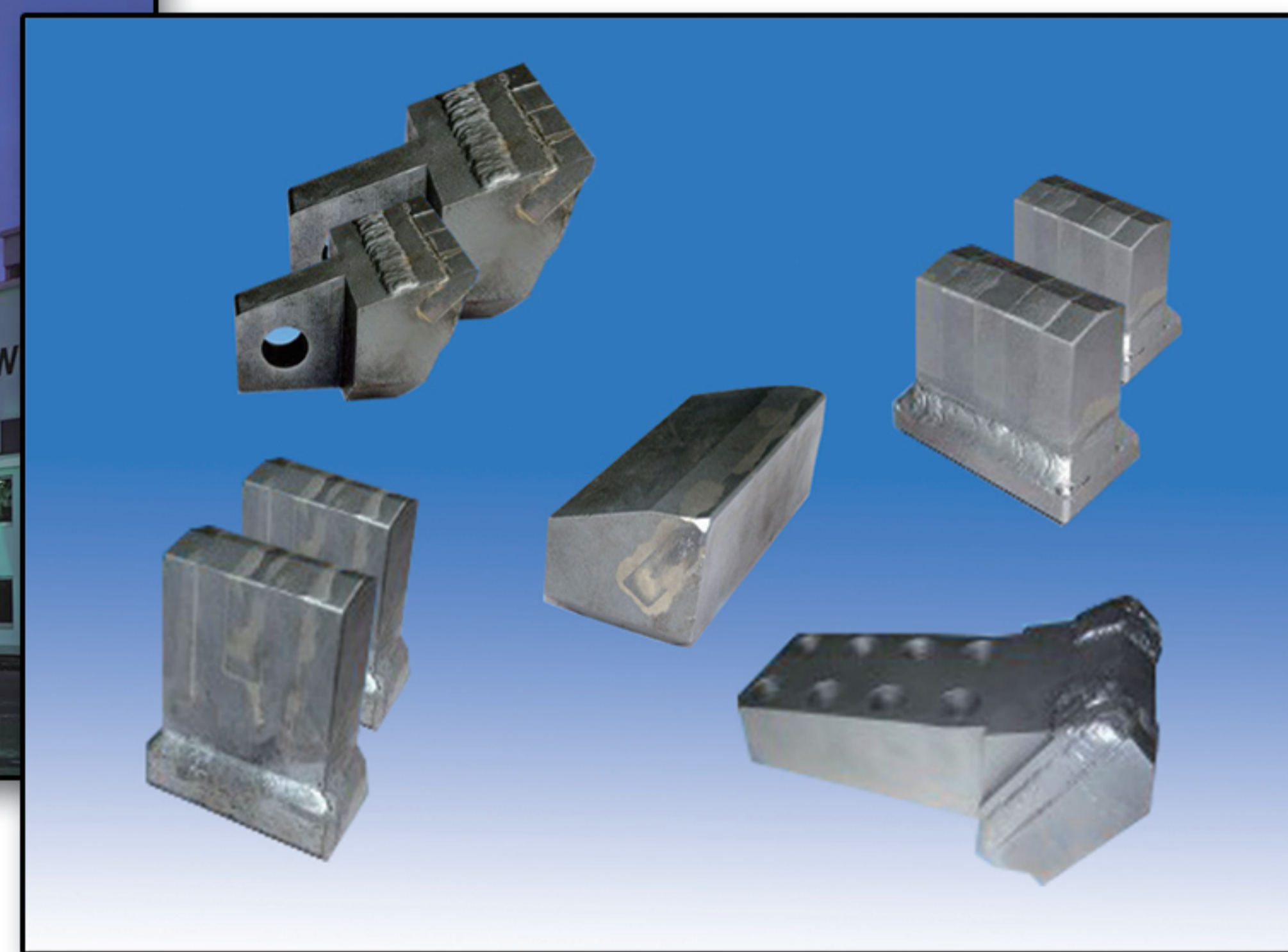
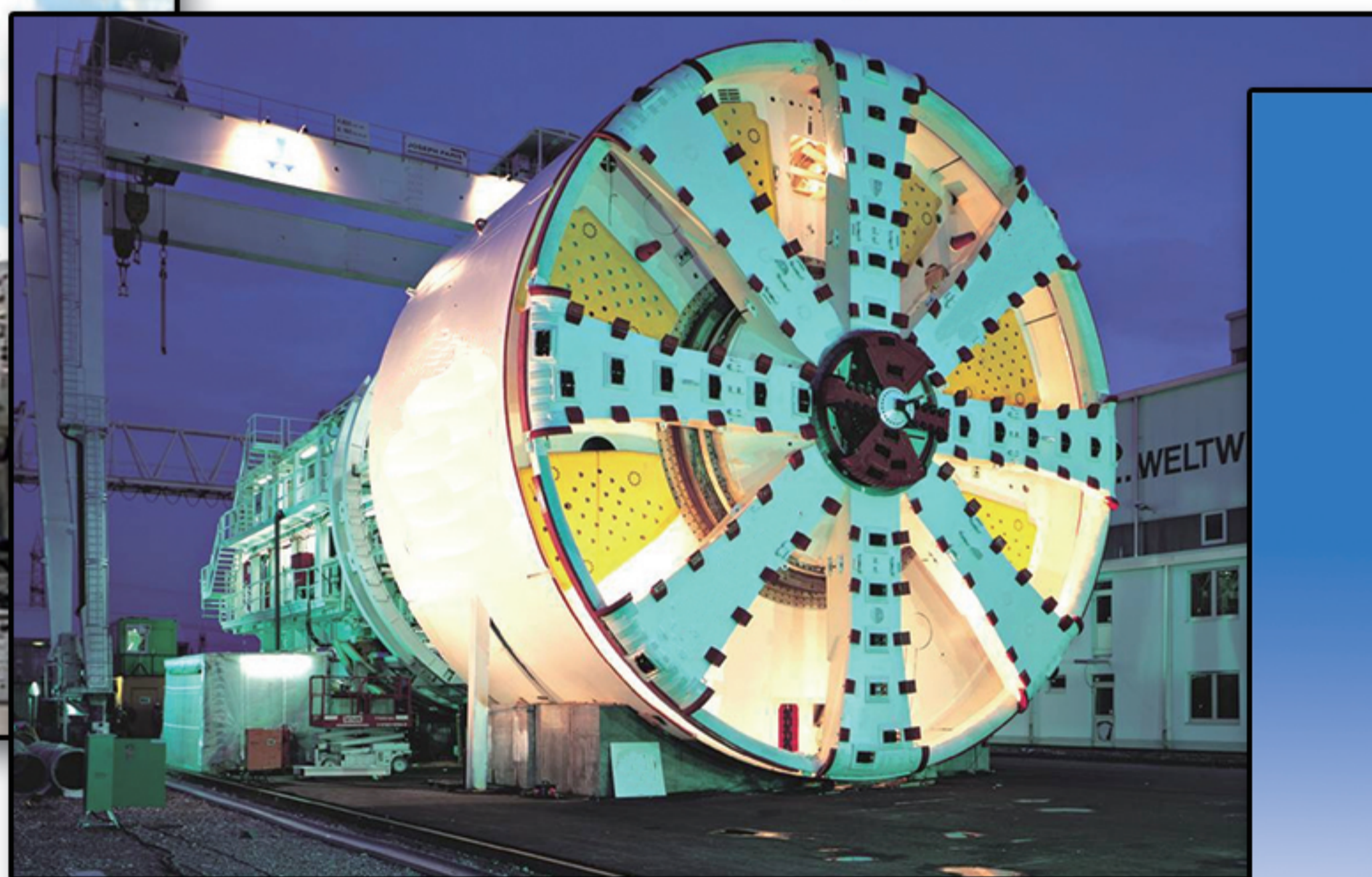
牌号	Co(%)	密度 (g/cm <sup>3</sup> )	硬度 (HRA)	平均晶粒度 (μm)	抗弯强度 (N/mm <sup>2</sup> )
JK5	6	14.90	88.0	3-5	2300
JK3	8	14.70	87.0	3-5	2400
JK2	9	14.60	86.7	3-5	2450
JK1	10	14.50	86.3	3-5	2500
JK13	13	14.20	85.5	3-5	2700
JK15	15	14.00	84.5	3-5	2900
JCK13	13	14.20	85.0	4-7	2650
YG11C	11	14.40	86.5	2-3	2450
YG13C	12	14.30	86.0	2-3	2500
YG15C	14	14.10	85.5	2-3	2600

注：可按照客户要求，提供各类规格产品。

## 应用领域



盾构机



## 生产设备



全自动粉末压机



冷等静压机



低压烧结炉



矫顽磁力计



投影检测仪